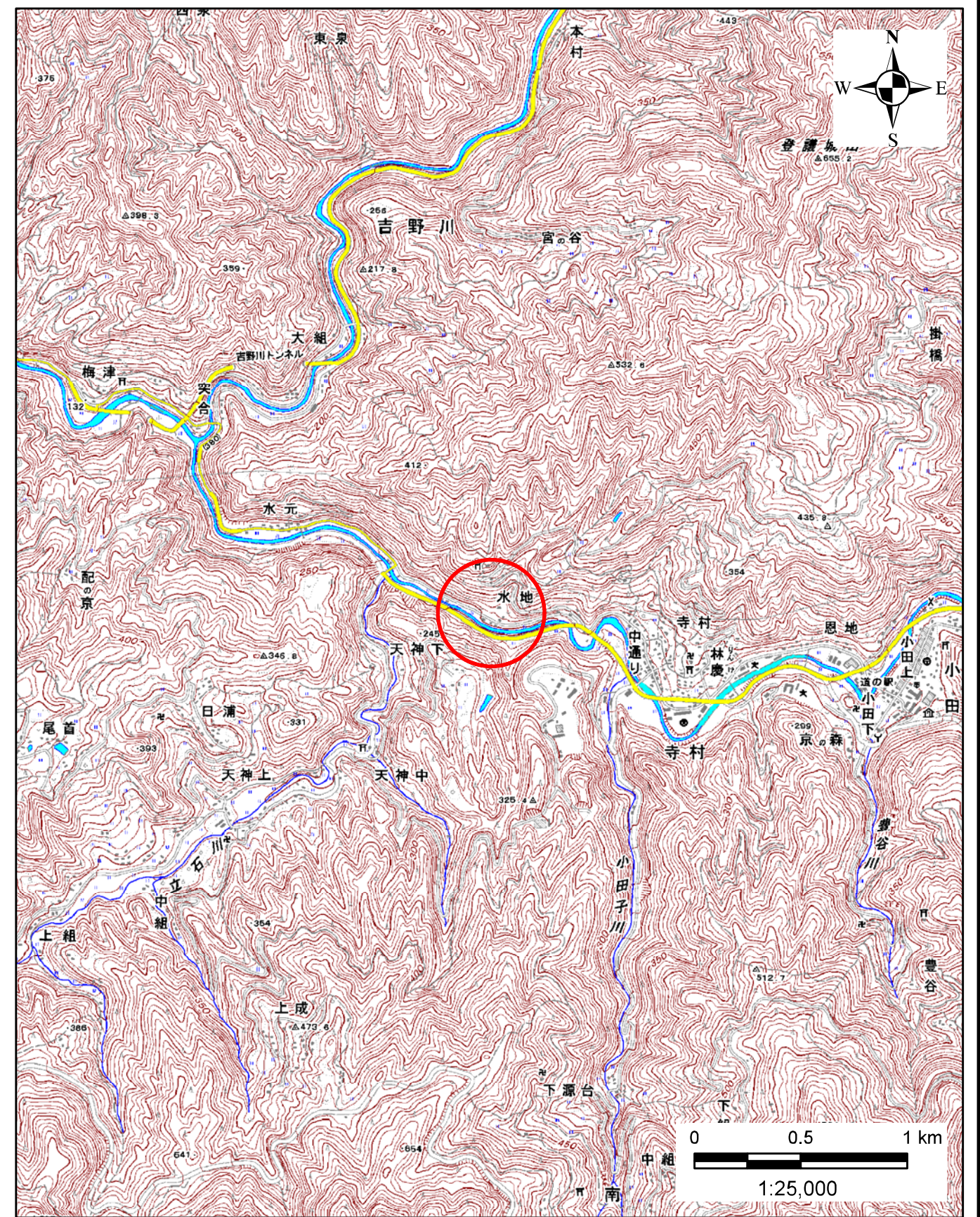
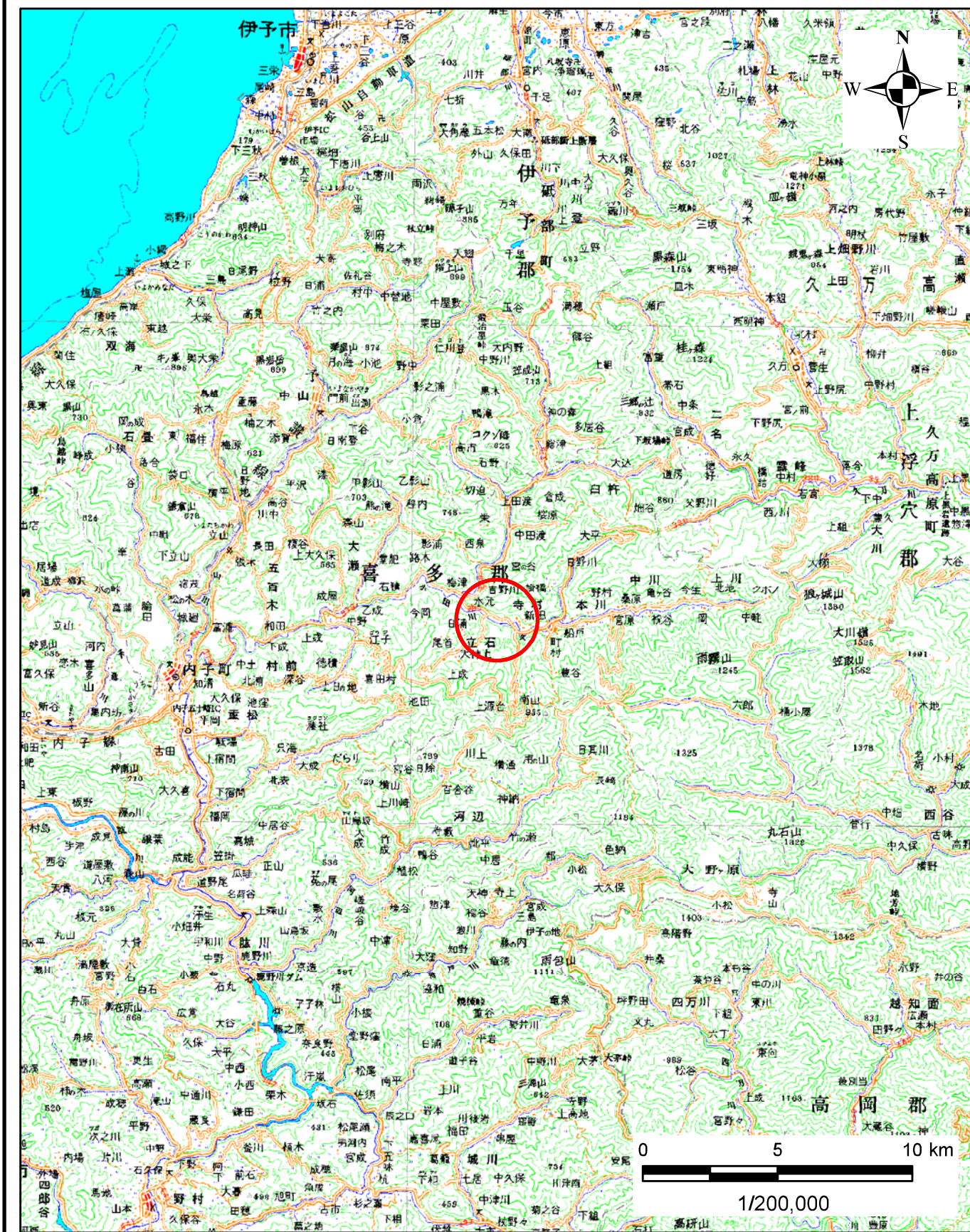


# 土砂災害警戒区域の指定の公示に係る図書(その1)

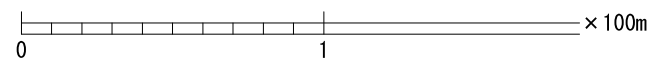
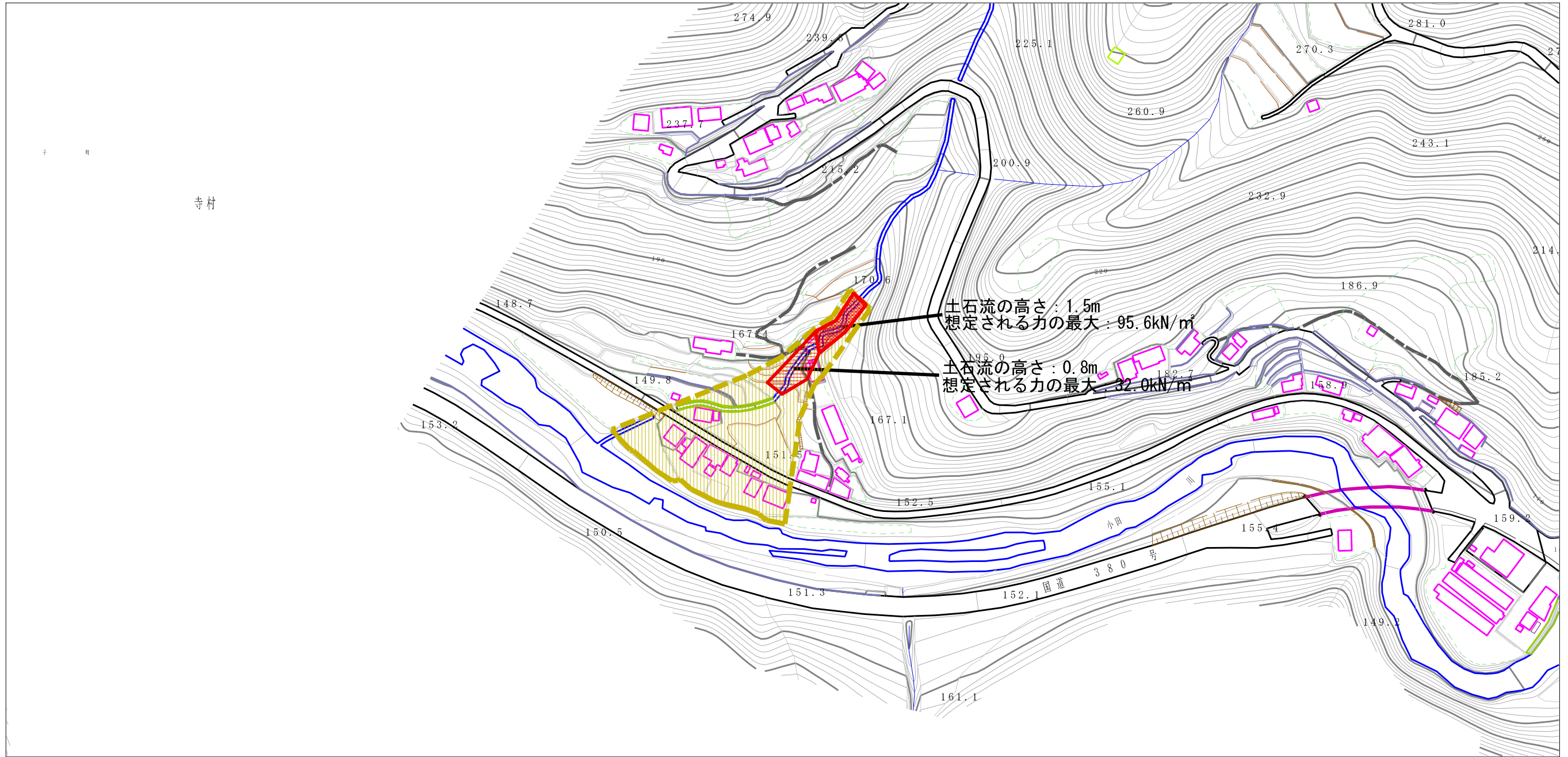


様式-1(土)  
土砂災害警戒区域・土砂災害特別警戒区域 位置図

自然現象の種類	土石流
溪流番号	385-1124
溪流名	水地谷川
所在地	愛媛県喜多郡内子町寺村

この地図は、国土院院長の承認を得て、同院発行の数値地図20000(地図画像)、数値地図25000(地図画像)を複製したものである。(承認番号 平26情複、第935号)

土砂災害警戒区域等の指定の公示に係る図書（その2）



様式-2 (土) 土砂災害警戒区域・土砂災害特別警戒区域 区域図	土砂災害防止法施行令第二条の基準に該当する区域		N 縮尺 1:2,500	自然現象の種類	土石流	溪流番号	385-1124
	土砂災害防止法施行令第三条の基準に該当する区域			告示番号	愛媛県告示第845号	溪流名	水地谷川
	その他の区域			告示年月日	平成28年7月12日	所在地	愛媛県喜多郡内子町寺村