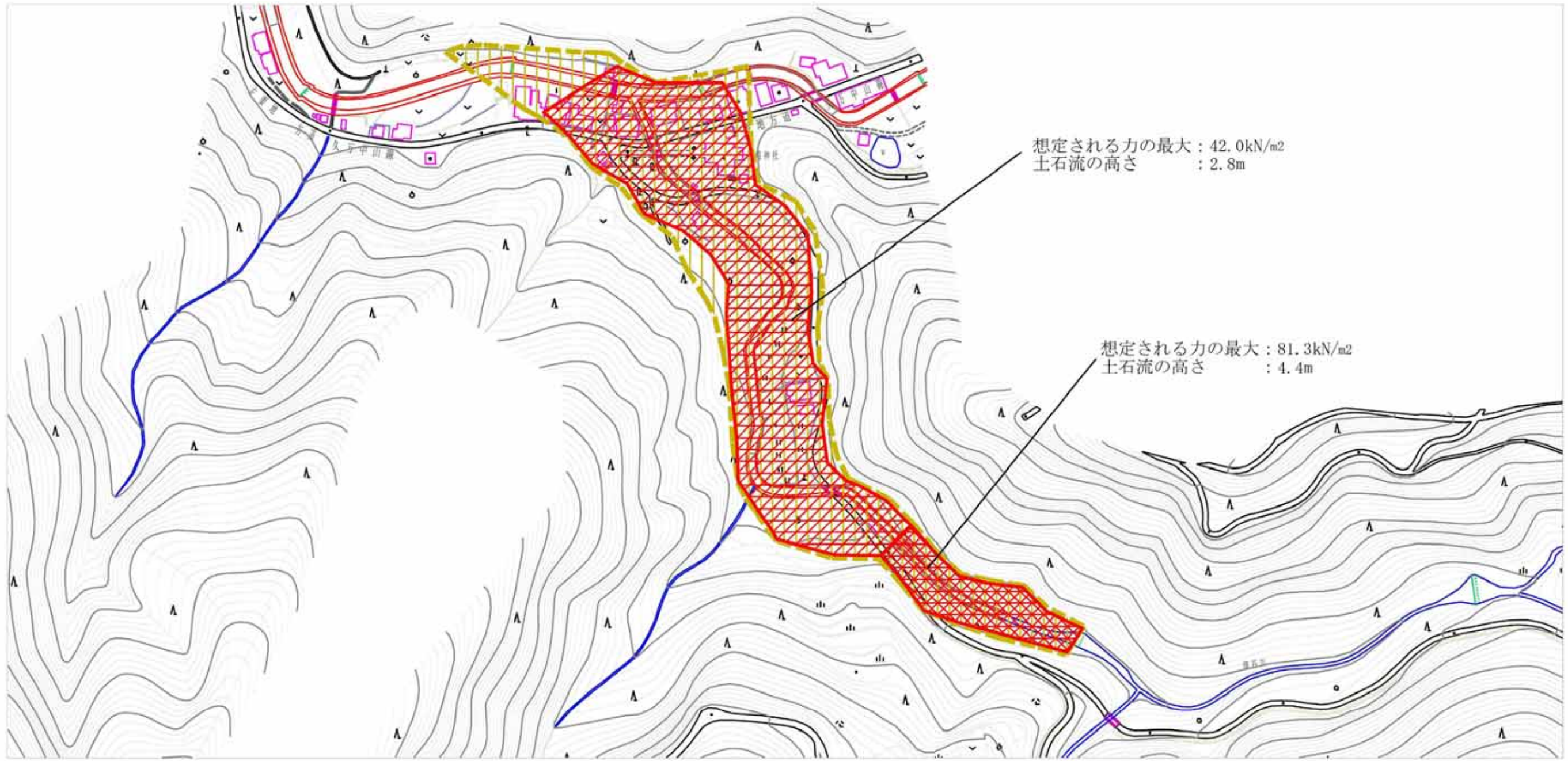


土砂災害警戒区域等の指定の公示に係る図書（その2）



想定される力の最大 : 42.0kN/m<sup>2</sup>  
土石流の高さ : 2.8m

想定される力の最大 : 81.3kN/m<sup>2</sup>  
土石流の高さ : 4.4m

0 1 ×100m

様式-2(土) 土砂災害警戒区域・土砂災害特別警戒区域 区域図	土砂災害防止法施行令第2条の基準に該当する区域 (土砂災害警戒区域)		N 縮尺 1:2,500	自然現象 の種類	土石流	溪流番号	385-1119
	土砂災害防止法施行令第3条の基準に該当する区域 (土砂災害特別警戒区域)			告示番号	愛媛県告示第199号	溪流名	畑谷川
	その他の区域			告示年月日	平成21年2月13日	所在地	喜多郡内子町臼杵本成