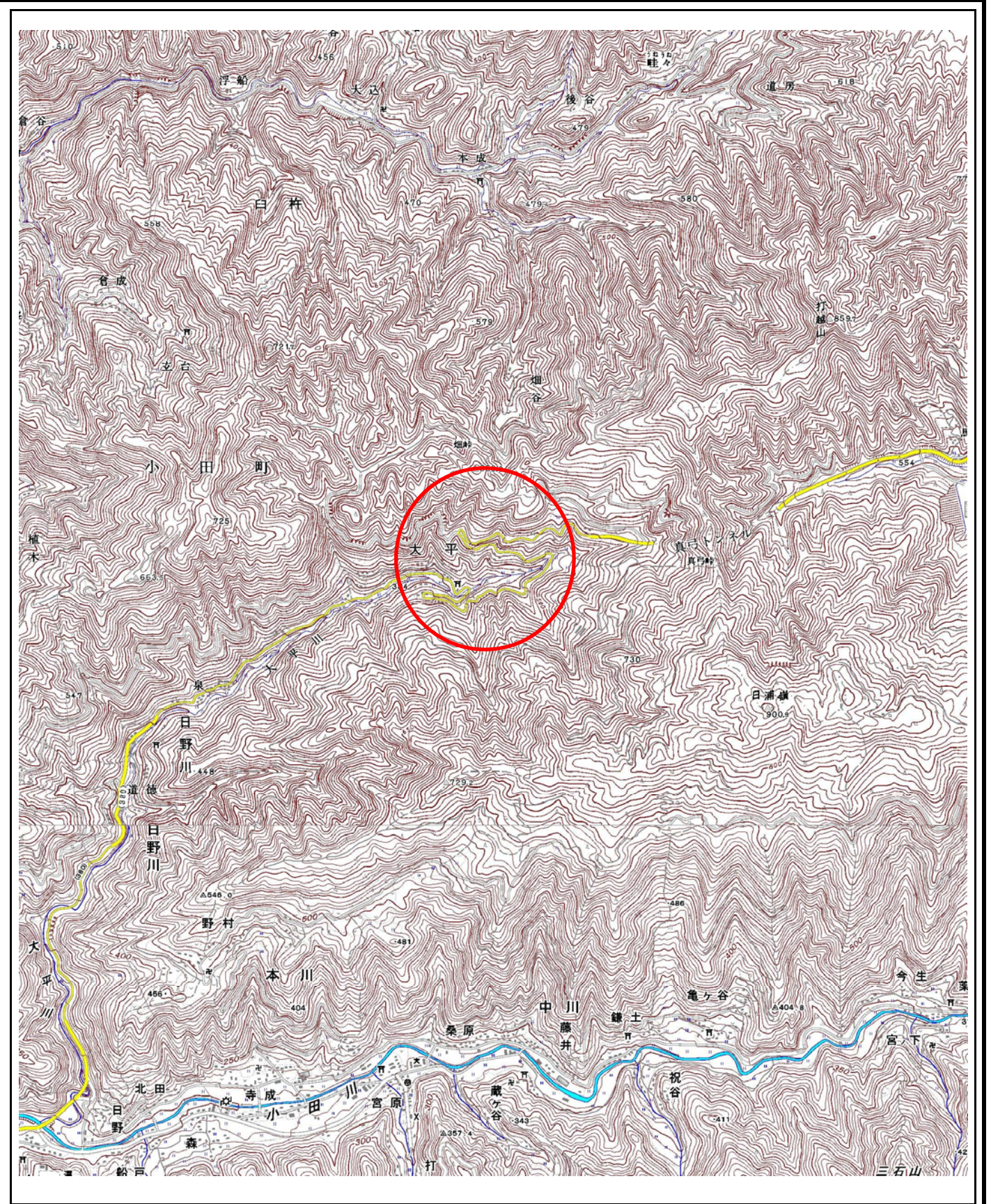
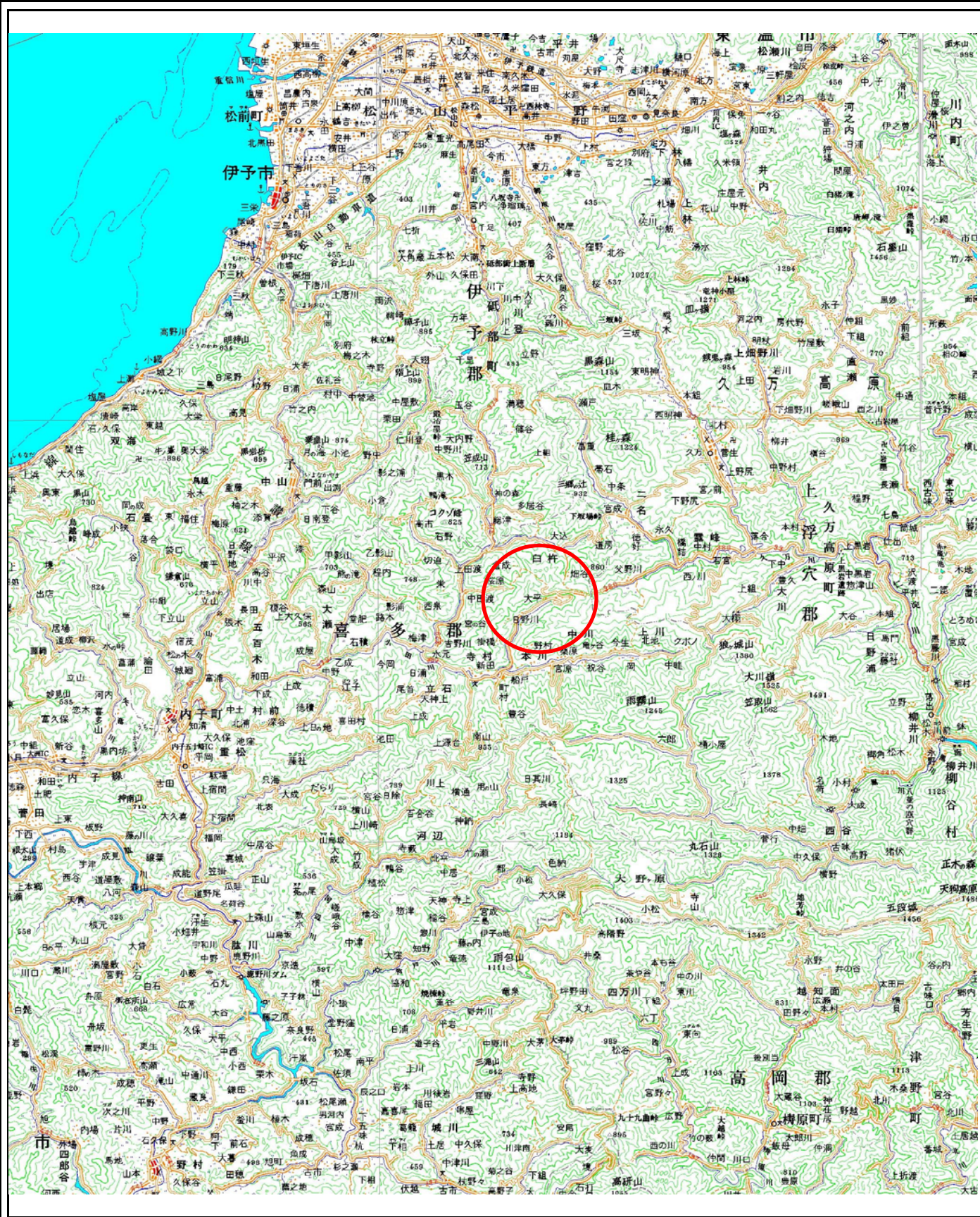


# 土砂災害警戒区域等の指定の公示に係る図書(その1)

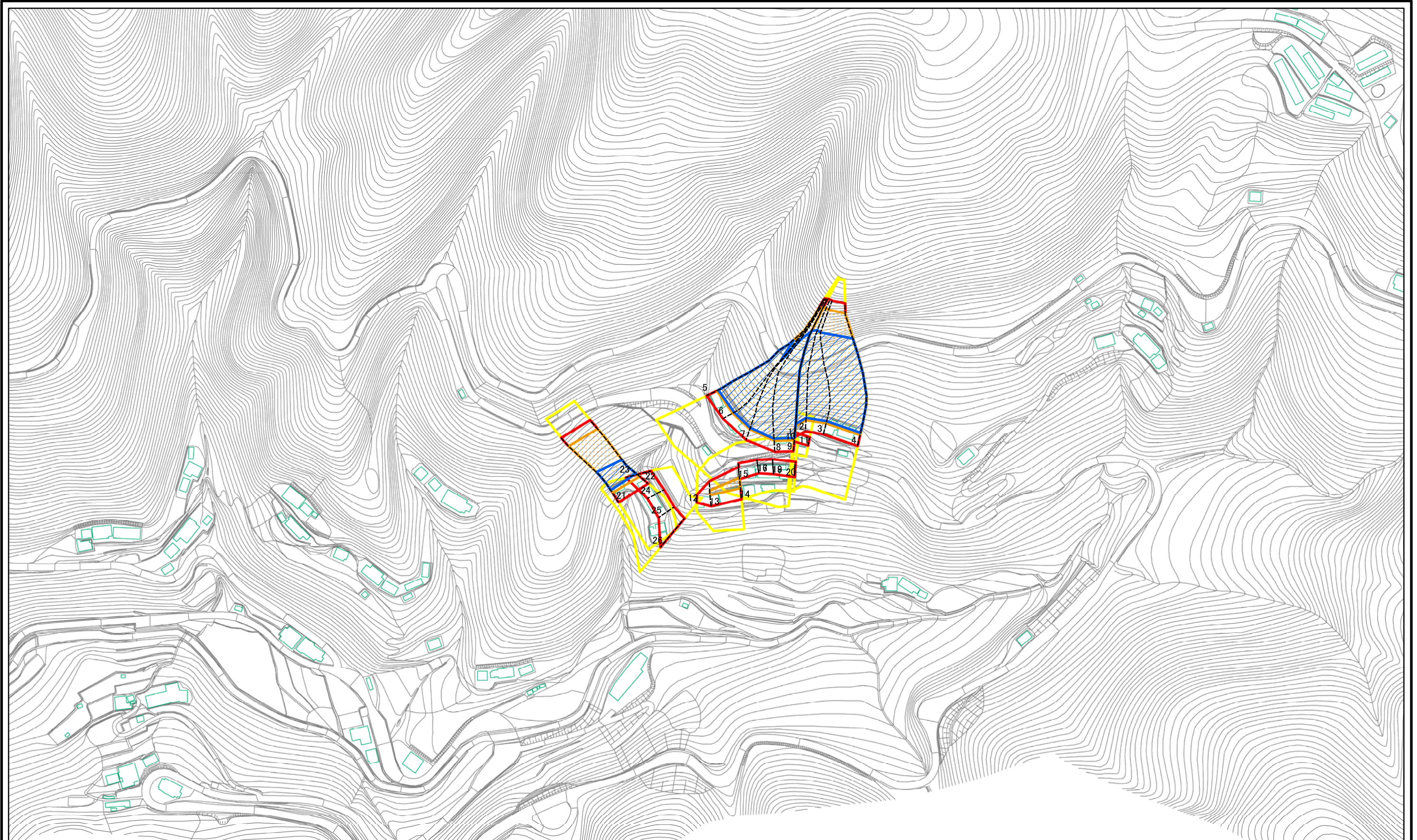


様式-1(急)  
土砂災害警戒区域・土砂災害特別警戒区域  
位置図

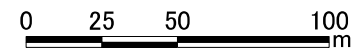
自然現象の種類	急傾斜地の崩壊
箇所番号	385-II-78(1)
箇所名	上組
所在地	喜多郡内子町大平

この地図は、国土地理院の承認を得て、同院発行の20万分の1・2万5千分の1の地形図を複製したものである。(認証番号 平27情複 第1401号)

土砂災害警戒区域等の指定の公示に係る図書(その2)



図中の数字は横断測線番号を示す

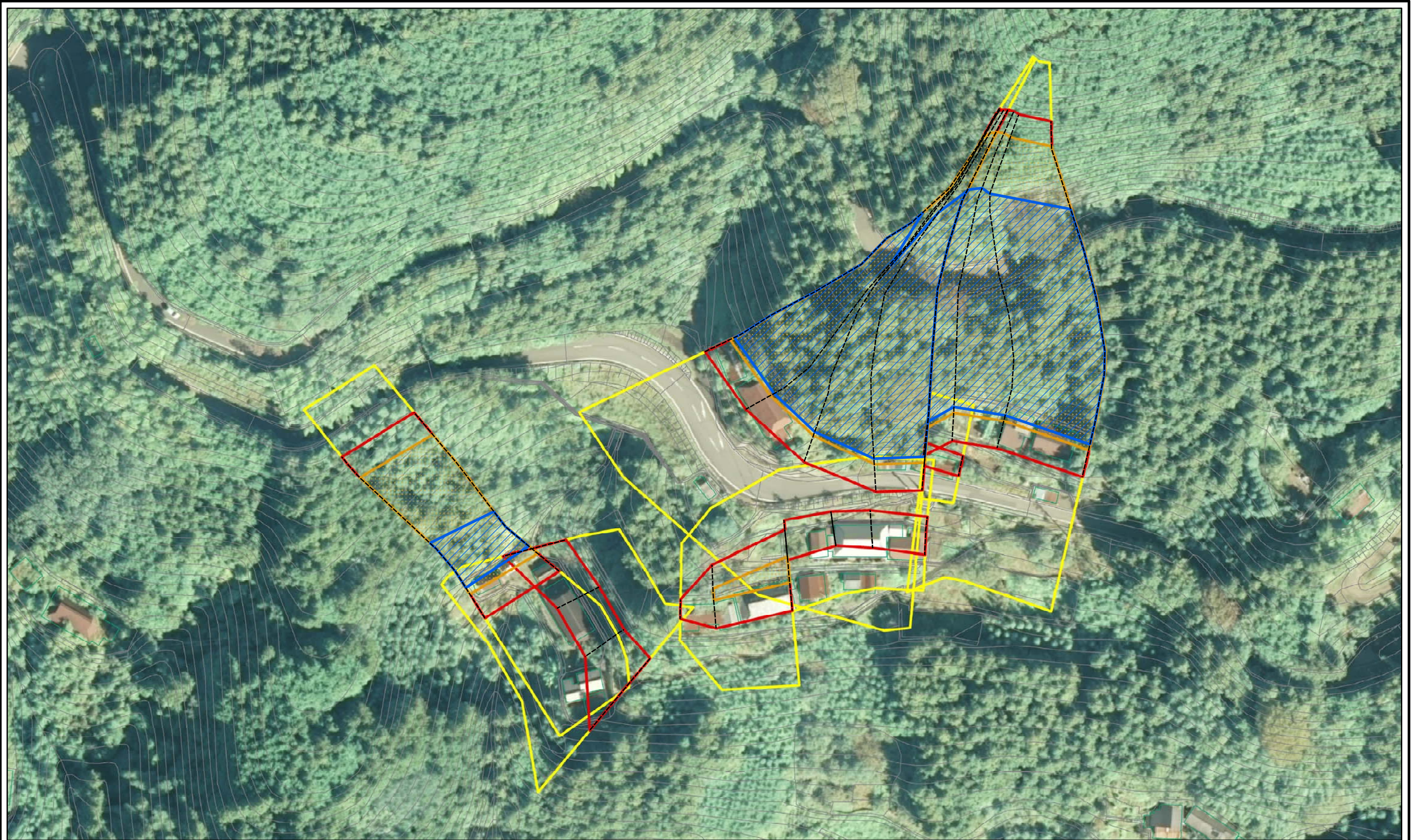


様式-2(急)  
土砂災害警戒区域・土砂災害特別警戒区域  
区域図(その1)

土砂災害防止法施行令第二条の基準に該当する区域		N 縮尺 1:2,500
土砂災害防止法施行令第三条の基準に該当する区域		
土砂等の(移動)高さが1m以下の場合、土砂等の移動による力が100kN/mを超える区域		
土砂等の堆積の高さが3mを超える区域 それ以外の区域		

自然現象の種類	急傾斜地の崩壊	箇所番号	385-II-78(1)
告示番号	愛媛県告示第130号	箇所名	上組
告示年月日	平成30年2月9日	所在地	喜多郡内子町大平

土砂災害警戒区域等の指定の公示に係る図書(その2-1)



0 25 50 100 m

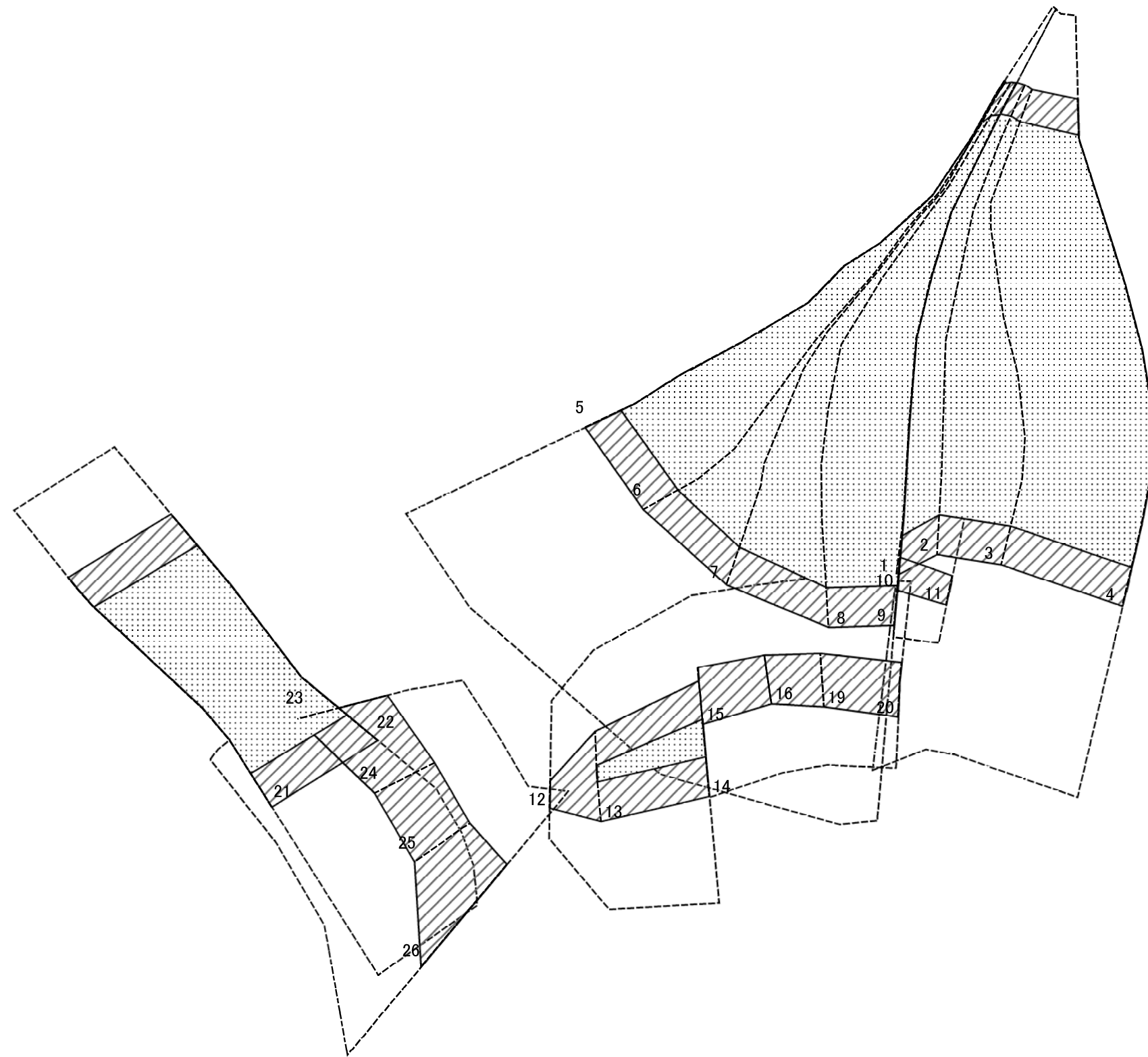
様式-2-1(急)  
土砂災害警戒区域・土砂災害特別警戒区域  
区域図(その2)

土砂災害防止法施行令第二条の基準に該当する区域	
土砂災害防止法施行令第三条の基準に該当する区域	
土砂等の(移動)高さが1m以下の場合、土砂等の移動による力が100kN/m <sup>2</sup> を超える区域	
土砂等の堆積の高さが3mを超える区域	
それ以外の区域	

N  
縮尺  
1:1,000

自然現象の種類	急傾斜地の崩壊	箇所番号	385-II-78(1)
告示番号		箇所名	上組
告示年月日		所在地	喜多郡内子町大平

土砂災害警戒区域等の指定の公示に係る図書(その2-2)

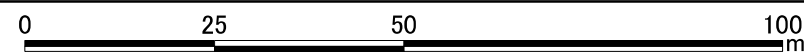
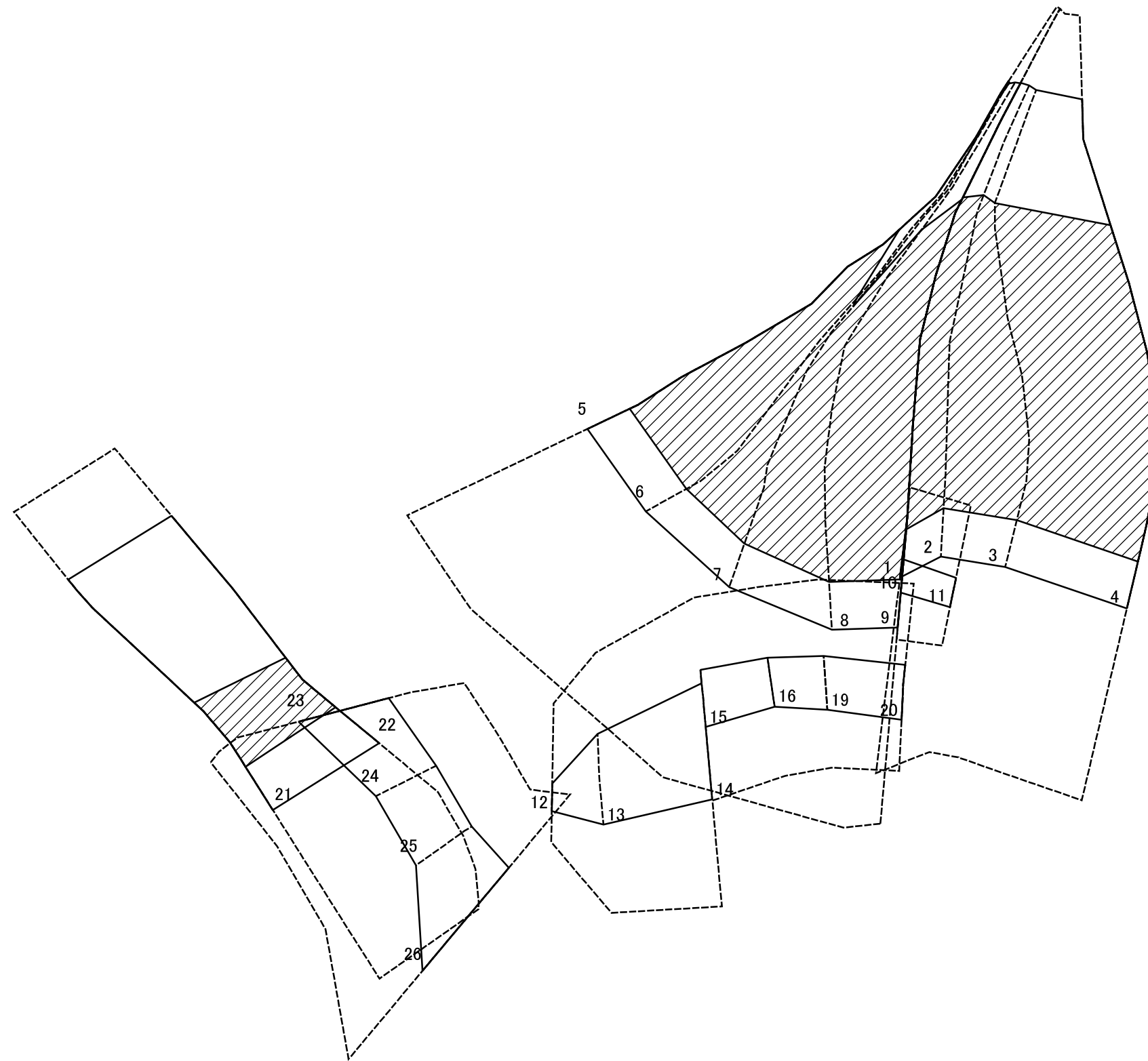


0 25 50 100 m

図中の数字は横断測線番号を示す

様式-2-2(急) 土砂災害特別警戒区域の区域区分図 (急傾斜地の崩壊に伴う土石等の移動により 建築物の地上部に作用すると想定される力)	土砂災害防止法施行令第二条の基準に該当する区域		N 縮尺 1:1,000	自然現象の種類	急傾斜地の崩壊	箇所番号	385-II-78(1)
	土砂災害防止法施行令第三条の基準に該当する区域			告示番号	愛媛県告示第130号	箇所名	上組
	それ以外の区域			告示年月日	平成30年2月9日	所在地	喜多郡内子町大平

土砂災害警戒区域等の指定の公示に係る図書(その2-3)



図中の数字は横断測線番号を示す

様式-2-3(急) 土砂災害特別警戒区域の区域区分図 (急傾斜地の崩壊に伴う土石等の堆積により 建築物の地上部に作用すると想定される力)	土砂災害防止法施行令第二条の基準に該当する区域		縮尺 1:1,000	自然現象の種類	急傾斜地の崩壊	箇所番号	385-II-78(1)
	土砂災害防止法施行令第三条の基準に該当する区域			告示番号	愛媛県告示第130号	箇所名	上組
	それ以外の区域			告示年月日	平成30年2月9日	所在地	喜多郡内子町大平

土砂災害警戒区域等の指定の公示に係る図書(その3)

横断測線の区間	土石等の移動により建築物の地上部に作用すると想定される力				土石等の堆積により建築物の地上部に作用すると想定される力				横断測線の区間	土石等の移動により建築物の地上部に作用すると想定される力				土石等の堆積により建築物の地上部に作用すると想定される力			
	土石等の(移動)高さが1m以下の場合、土石等の移動による力が100kN/m <sup>2</sup> を超える区域		それ以外の区域		土石等の堆積の高さが3mを超える区域		それ以外の区域			土石等の(移動)高さが1m以下の場合、土石等の移動による力が100kN/m <sup>2</sup> を超える区域		それ以外の区域		土石等の堆積の高さが3mを超える区域		それ以外の区域	
	力の大きさのうち最大のもの(kN/m <sup>2</sup> )	土石等の高さ(m)	力の大きさのうち最大のもの(kN/m <sup>2</sup> )	土石等の高さ(m)	力の大きさのうち最大のもの(kN/m <sup>2</sup> )	土石等の高さ(m)	力の大きさのうち最大のもの(kN/m <sup>2</sup> )	土石等の高さ(m)		力の大きさのうち最大のもの(kN/m <sup>2</sup> )	土石等の高さ(m)	力の大きさのうち最大のもの(kN/m <sup>2</sup> )	土石等の高さ(m)	力の大きさのうち最大のもの(kN/m <sup>2</sup> )	土石等の高さ(m)	力の大きさのうち最大のもの(kN/m <sup>2</sup> )	土石等の高さ(m)
1 ~ 2	166.88	1.00	100.00	1.00	22.67	4.24	16.05	3.00	~								
2 ~ 3	166.88	1.00	100.00	1.00	22.67	4.24	16.05	3.00	~								
3 ~ 4	166.55	1.00	100.00	1.00	22.55	4.21	16.05	3.00	~								
5 ~ 6	153.60	1.00	100.00	1.00	20.63	3.86	16.05	3.00	~								
6 ~ 7	151.45	1.00	100.00	1.00	20.44	3.82	16.05	3.00	~								
7 ~ 8	158.96	1.00	100.00	1.00	21.18	3.96	16.05	3.00	~								
8 ~ 9	163.42	1.00	100.00	1.00	21.80	4.07	16.05	3.00	~								
10 ~ 11	-	-	60.97	1.00	-	-	11.55	2.16	~								
12 ~ 13	-	-	100.00	1.00	-	-	12.26	2.29	~								
13 ~ 14	120.25	1.00	100.00	1.00	-	-	12.48	2.33	~								
14 ~ 15	-	-	100.00	1.00	-	-	14.13	2.64	~								
15 ~ 16	-	-	82.89	1.00	-	-	14.13	2.64	~								
16 ~ 17	-	-	74.45	1.00	-	-	11.79	2.20	~								
17 ~ 18	-	-	83.47	1.00	-	-	11.79	2.20	~								
18 ~ 19	-	-	83.47	1.00	-	-	10.65	1.99	~								
19 ~ 20	-	-	85.26	1.00	-	-	10.65	1.99	~								
21 ~ 22	154.86	1.00	100.00	1.00	19.10	3.57	16.05	3.00	~								
23 ~ 24	-	-	100.00	1.00	-	-	15.16	2.83	~								
24 ~ 25	-	-	86.15	1.00	-	-	15.16	2.83	~								
25 ~ 26	-	-	100.00	1.00	-	-	15.15	2.83	~								
~									~								
~									~								
~									~								
~									~								
~									~								
~									~								

様式-3(急) 建築物の構造の規制に必要な衝撃に関する事項	自然現象の種類	急傾斜地の崩壊	箇所番号	385-II-78(1)
	告示番号	愛媛県告示第130号	箇所名	上組
	告示年月日	平成30年2月9日	所在地	喜多郡内子町大平