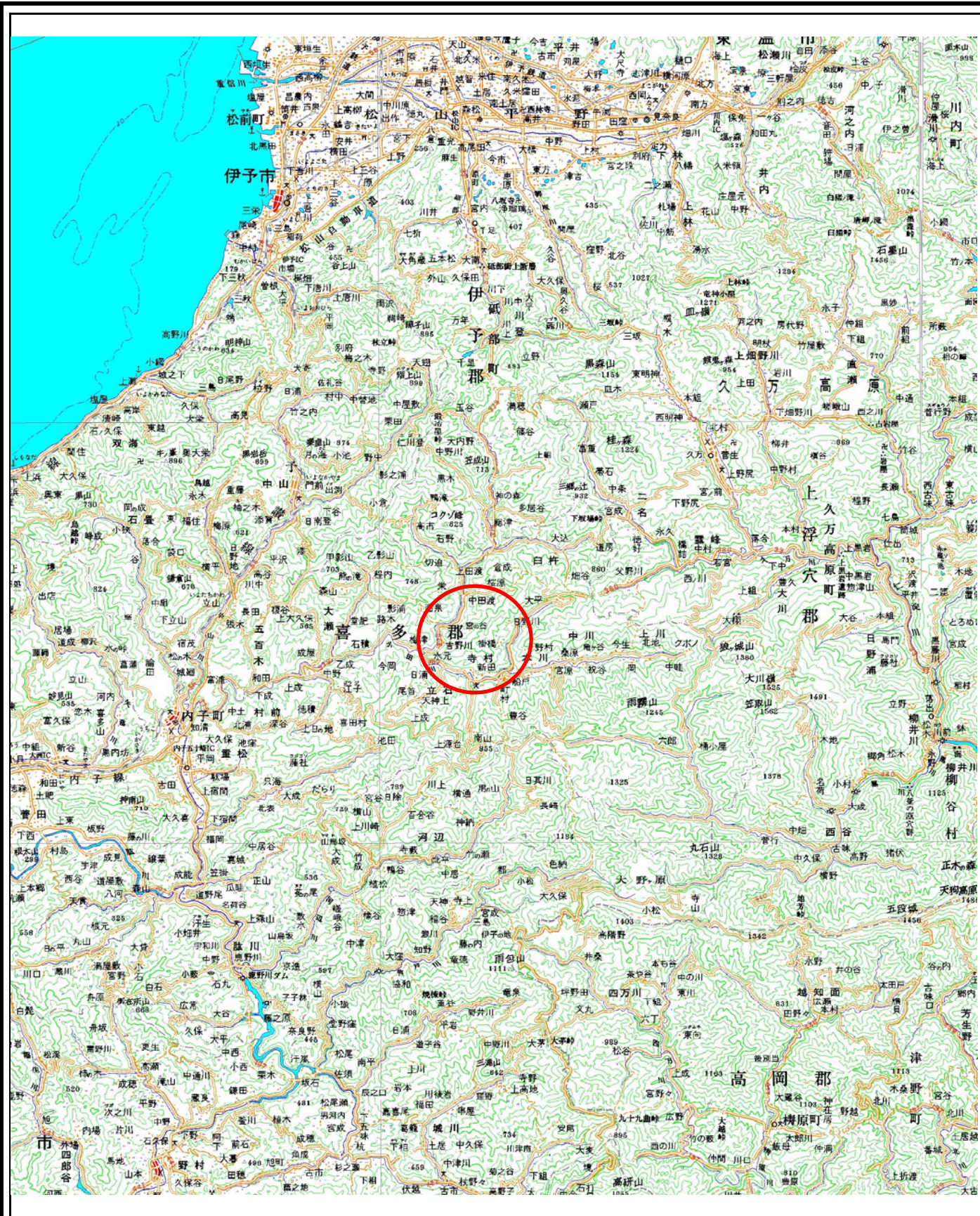
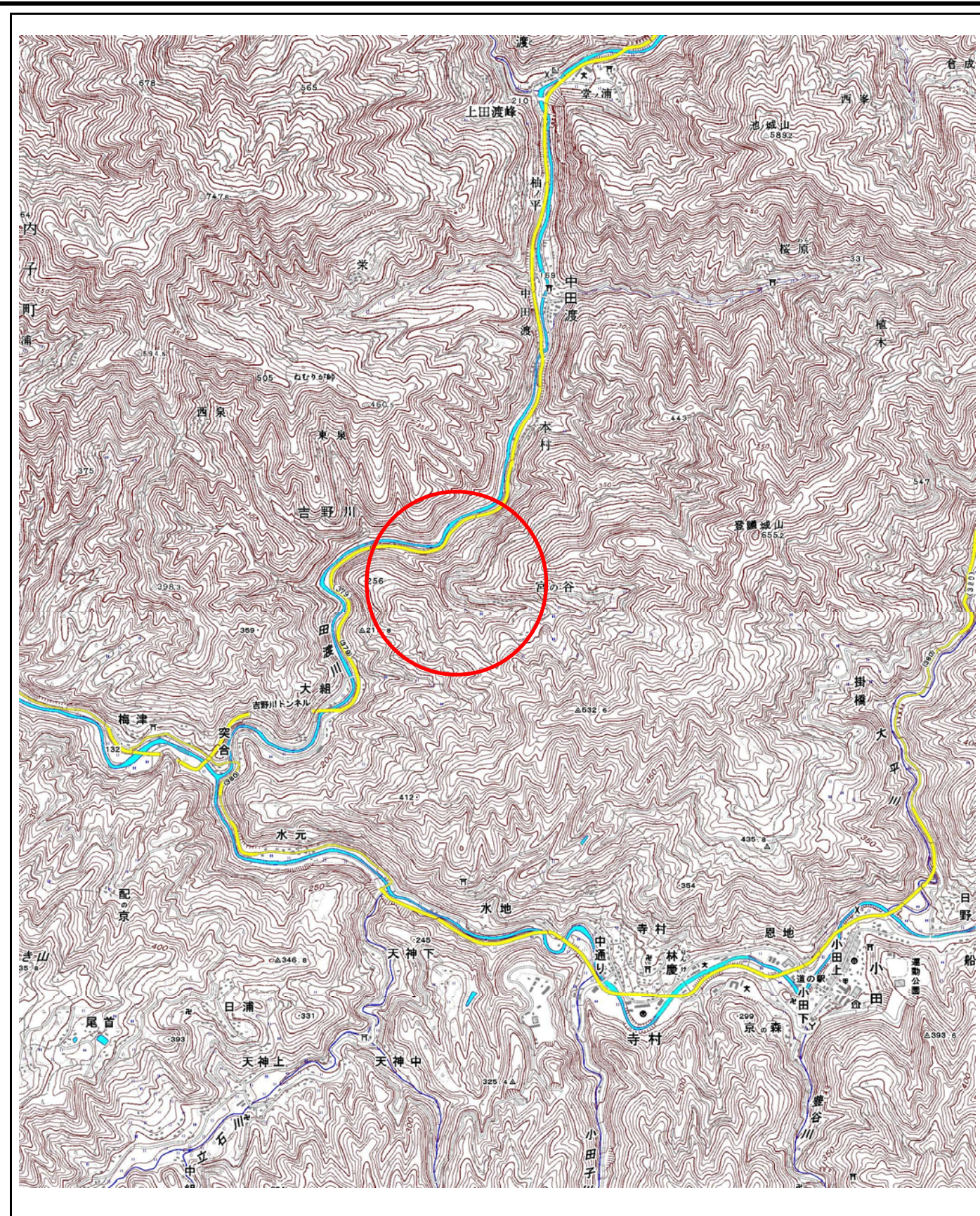


# 土砂災害警戒区域等の指定の公示に係る図書(その1)



(1/200,000)



(1/25,000)

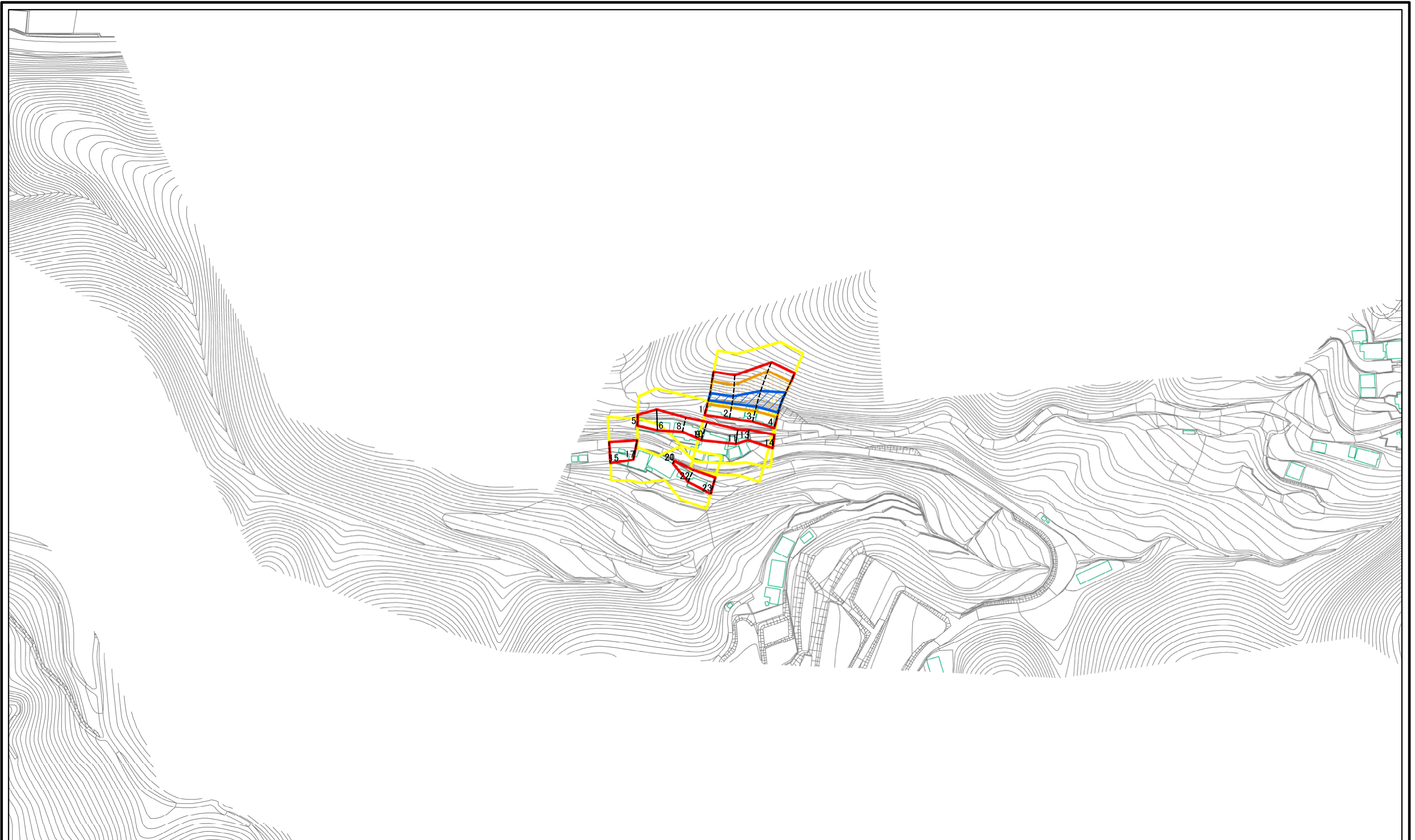
様式-1(急)  
土砂災害警戒区域・土砂災害特別警戒区域  
位置図

自然現象の種類	急傾斜地の崩壊
箇所番号	385-II-29(1)
箇所名	宮の谷
所在地	喜多郡内子町吉野川

この地図は、国土地理院の承認を得て、同院発行の20万分の1・2万5千分の1の地形図を複製したものである。(認証番号 平27情複 第1401号)



# 土砂災害警戒区域等の指定の公示に係る図書(その2)



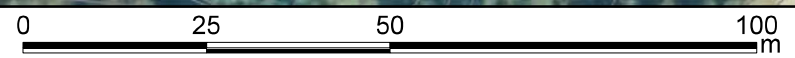
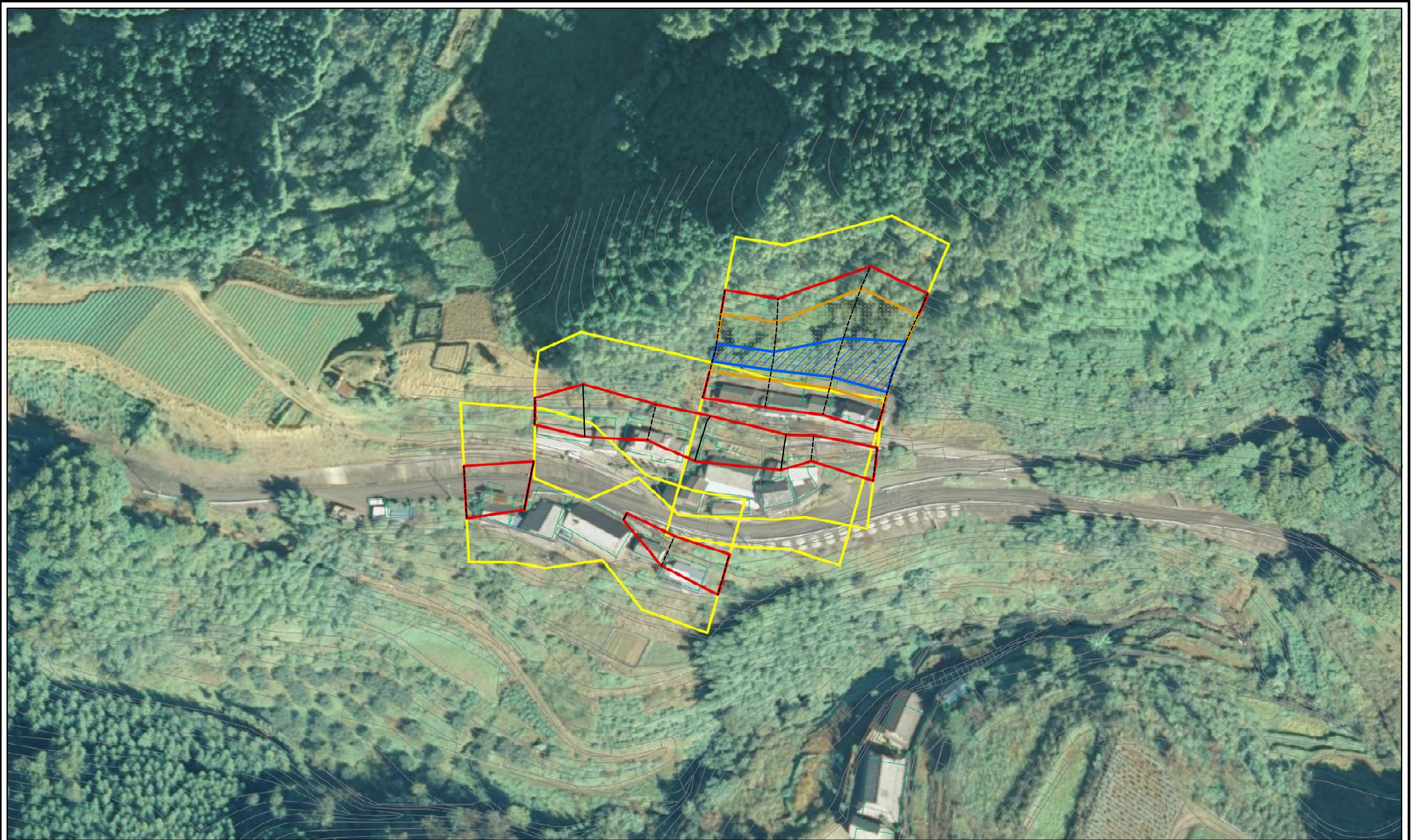
0 25 50 100  
m

図中の数字は横断測線番号を示す

様式-2(急) 土砂災害警戒区域・土砂災害特別警戒区域 区域図(その1)	土砂災害防止法施行令第二條の基準に該当する区域		N 縮尺 1:2,500	自然現象の種類	急傾斜地の崩壊	箇所番号	385-II-29(1)
	土砂災害防止法施行令第三條の基準に該当する区域			告示番号	愛媛県告示第130号	箇所名	宮の谷
	土砂等の(移動)高さが1m以下の場合、土砂等の移動による力が100kN/mを超える区域			告示年月日	平成30年2月9日	所在地	喜多郡内子町吉野川
	土砂等の堆積の高さが3mを超える区域						
	それ以外の区域						



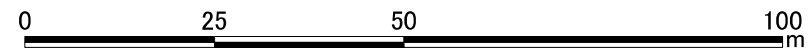
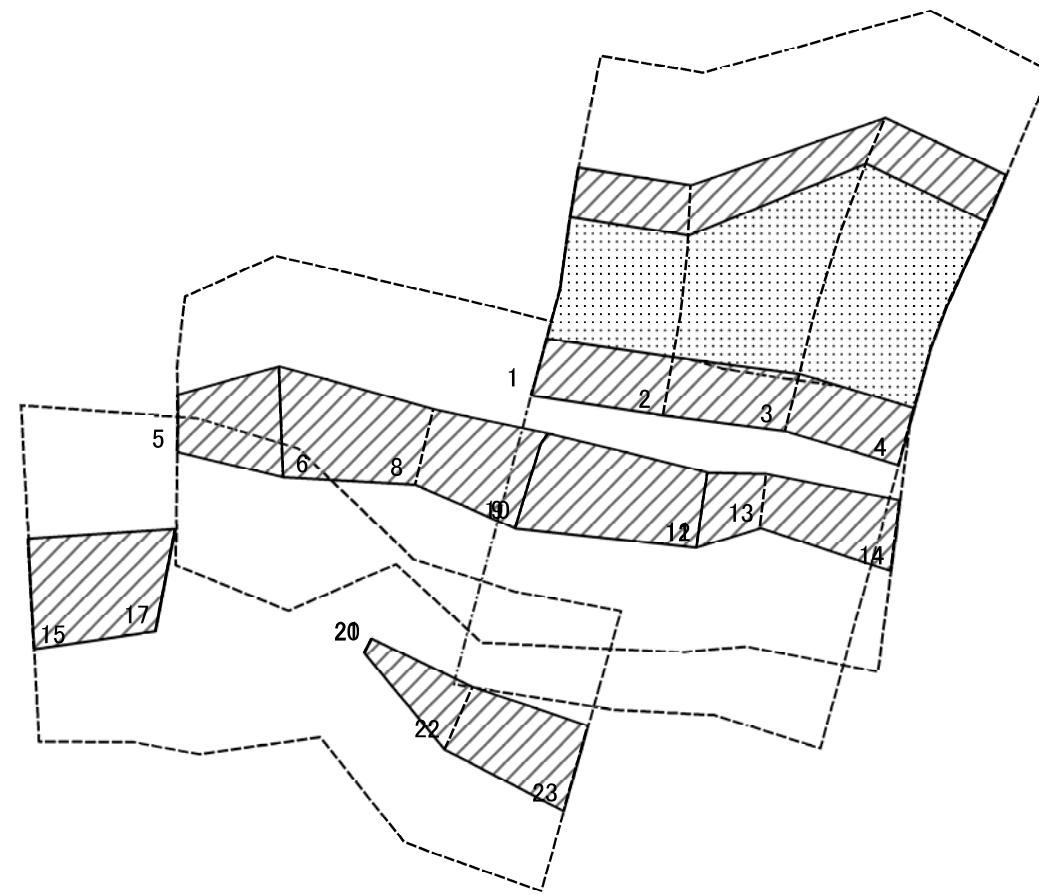
土砂災害警戒区域等の指定の公示に係る図書(その2-1)



様式-2-1(急) 土砂災害警戒区域・土砂災害特別警戒区域 区域図(その2)	土砂災害防止法施行令第二条の基準に該当する区域		N 縮尺 1:1,000	自然現象の種類	急傾斜地の崩壊	箇所番号	385-II-29(1)
	土砂災害防止法施行令第三条の基準に該当する区域			告示番号	愛媛県告示第130号	箇所名	宮の谷
	土砂等の(移動)高さが1m以下の場合、土砂等の移動による力が100kN/m <sup>2</sup> を超える区域		告示年月日	平成30年2月9日	所在地	喜多郡内子町吉野川	
	土砂等の堆積の高さが3mを超える区域						
	それ以外の区域						



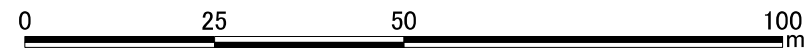
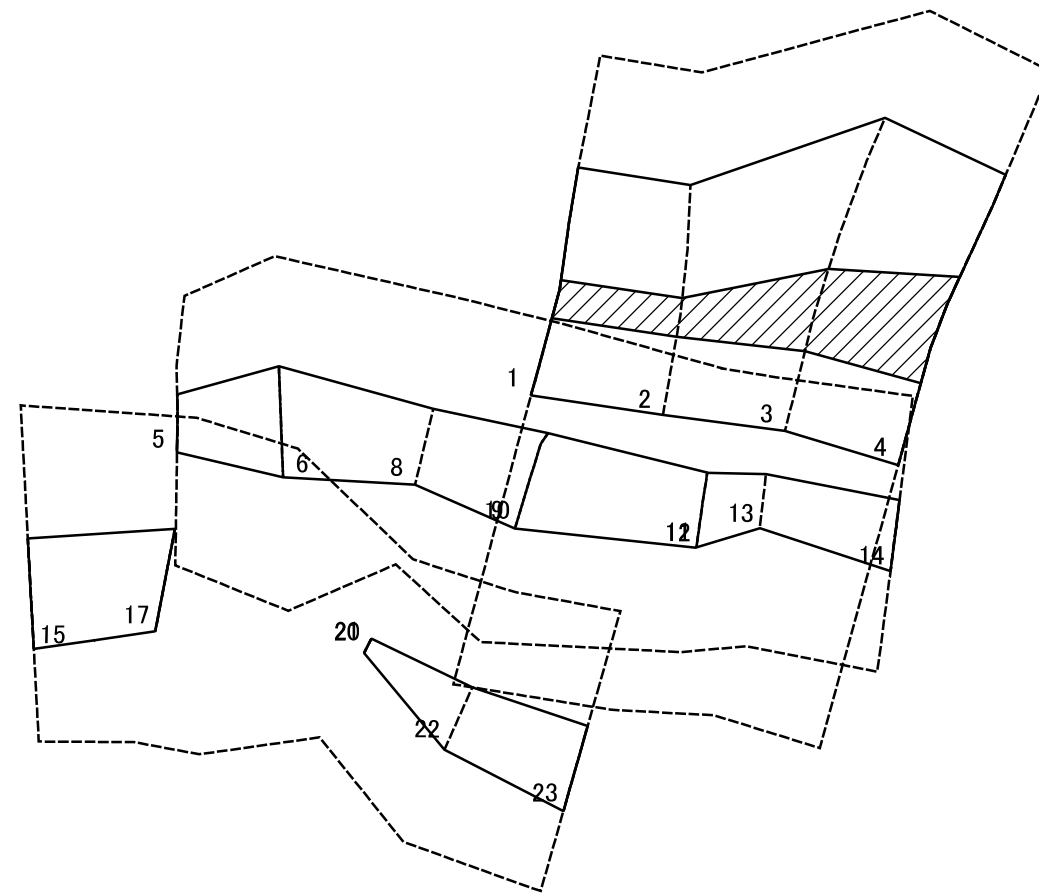
土砂災害警戒区域等の指定の公示に係る図書(その2-2)



図中の数字は横断測線番号を示す

様式-2-2(急) 土砂災害特別警戒区域の区域区分図 (急傾斜地の崩壊に伴う土石等の移動により 建築物の地上部に作用すると想定される力)	土砂災害防止法施行令第二条の基準に該当する区域		N 縮尺 1:1,000	自然現象の種類	急傾斜地の崩壊	箇所番号	385-II-29(1)
	土砂災害防止法施行令第三条の基準に該当する区域			告示番号	愛媛県告示第130号	箇所名	宮の谷
	それ以外の区域			告示年月日	平成30年2月9日	所在地	喜多郡内子町吉野川

土砂災害警戒区域等の指定の公示に係る図書(その2-3)



図中の数字は横断測線番号を示す

様式-2-3(急) 土砂災害特別警戒区域の区域区分図 (急傾斜地の崩壊に伴う土石等の堆積により 建築物の地上部に作用すると想定される力)	土砂災害防止法施行令第二条の基準に該当する区域		N 縮尺 1:1,000	自然現象の種類	急傾斜地の崩壊	箇所番号	385-II-29(1)
	土砂災害防止法施行令第三条の基準に該当する区域			告示番号	愛媛県告示第130号	箇所名	宮の谷
	それ以外の区域			告示年月日	平成30年2月9日	所在地	喜多郡内子町吉野川

土砂災害警戒区域等の指定の公示に係る図書(その3)

横断測線の区間	土石等の移動により建築物の地上部に作用すると想定される力				土石等の堆積により建築物の地上部に作用すると想定される力				横断測線の区間	土石等の移動により建築物の地上部に作用すると想定される力				土石等の堆積により建築物の地上部に作用すると想定される力			
	土石等の(移動)高さが1m以下の場合、土石等の移動による力が100kN/m <sup>2</sup> を超える区域		それ以外の区域		土石等の堆積の高さが3mを超える区域		それ以外の区域			土石等の(移動)高さが1m以下の場合、土石等の移動による力が100kN/m <sup>2</sup> を超える区域		それ以外の区域		土石等の堆積の高さが3mを超える区域		それ以外の区域	
	力の大きさのうち最大のもの(kN/m <sup>2</sup> )	土石等の高さ(m)	力の大きさのうち最大のもの(kN/m <sup>2</sup> )	土石等の高さ(m)	力の大きさのうち最大のもの(kN/m <sup>2</sup> )	土石等の高さ(m)	力の大きさのうち最大のもの(kN/m <sup>2</sup> )	土石等の高さ(m)		力の大きさのうち最大のもの(kN/m <sup>2</sup> )	土石等の高さ(m)	力の大きさのうち最大のもの(kN/m <sup>2</sup> )	土石等の高さ(m)	力の大きさのうち最大のもの(kN/m <sup>2</sup> )	土石等の高さ(m)	力の大きさのうち最大のもの(kN/m <sup>2</sup> )	土石等の高さ(m)
1 ~ 2	143.89	1.00	100.00	1.00	16.19	3.03	16.05	3.00	~								
2 ~ 3	158.17	1.00	100.00	1.00	17.72	3.31	16.05	3.00	~								
3 ~ 4	158.17	1.00	100.00	1.00	17.72	3.31	16.05	3.00	~								
5 ~ 6	-	-	99.64	1.00	-	-	13.61	2.54	~								
6 ~ 7	-	-	99.64	1.00	-	-	13.61	2.54	~								
7 ~ 8	-	-	99.64	1.00	-	-	11.03	2.06	~								
8 ~ 9	-	-	94.63	1.00	-	-	10.98	2.05	~								
9 ~ 10	-	-	94.63	1.00	-	-	10.98	2.05	~								
10 ~ 11	-	-	94.63	1.00	-	-	11.71	2.19	~								
11 ~ 12	-	-	76.70	1.00	-	-	14.46	2.70	~								
12 ~ 13	-	-	76.50	1.00	-	-	16.05	3.00	~								
13 ~ 14	-	-	73.51	1.00	-	-	16.05	3.00	~								
15 ~ 16	-	-	97.27	1.00	-	-	13.11	2.45	~								
16 ~ 17	-	-	-	-	-	-	-	-	~								
17 ~ 18	-	-	-	-	-	-	-	-	~								
18 ~ 19	-	-	-	-	-	-	-	-	~								
19 ~ 20	-	-	-	-	-	-	-	-	~								
20 ~ 21	-	-	-	-	-	-	-	-	~								
21 ~ 22	-	-	71.09	1.00	-	-	15.89	2.97	~								
22 ~ 23	-	-	89.33	1.00	-	-	11.92	2.23	~								
~									~								
~									~								
~									~								
~									~								
~									~								
~									~								

様式-3(急) 建築物の構造の規制に必要な衝撃に関する事項	自然現象の種類	急傾斜地の崩壊	箇所番号	385-II-29(1)
	告示番号	愛媛県告示第130号	箇所名	宮の谷
	告示年月日	平成30年2月9日	所在地	喜多郡内子町吉野川