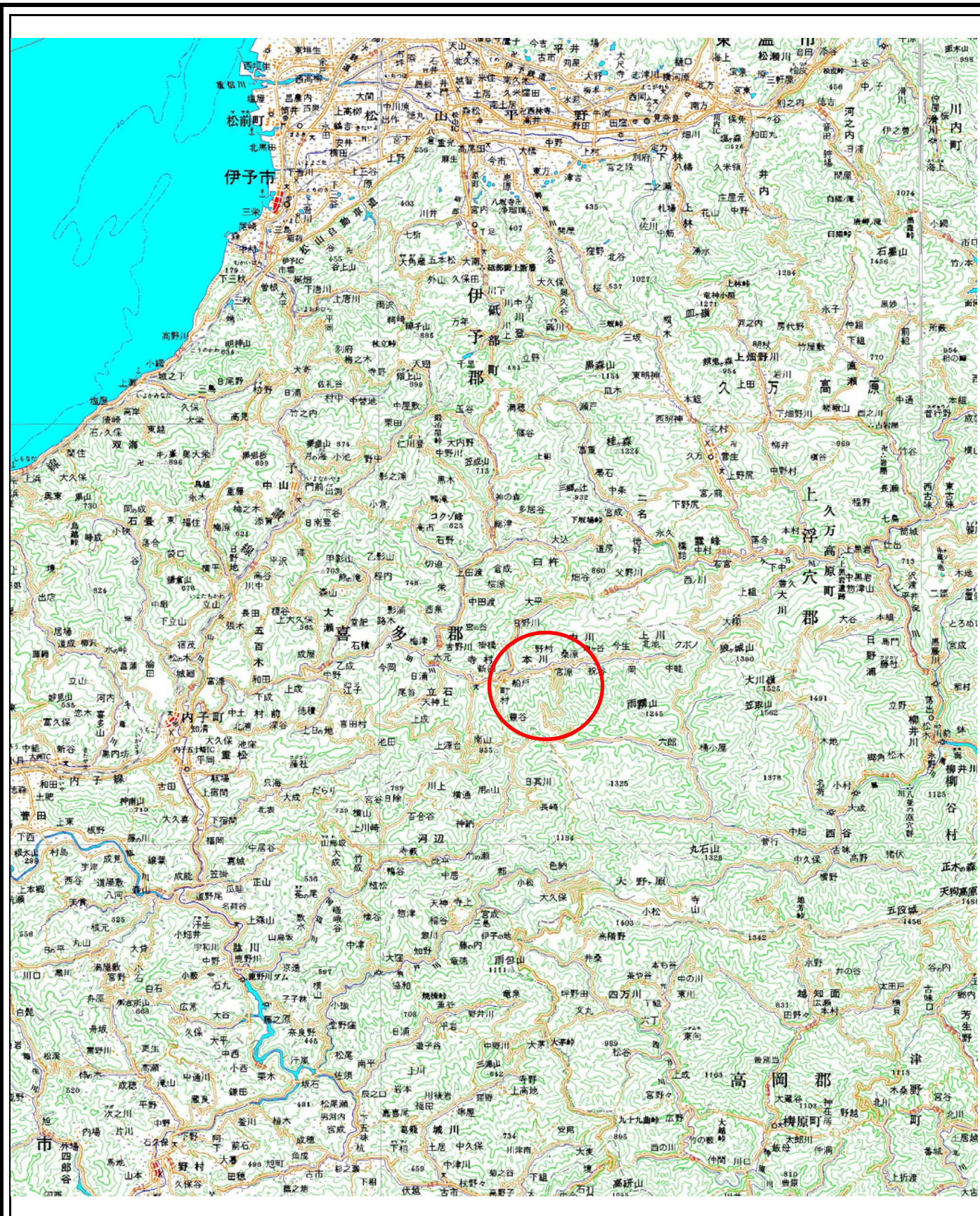
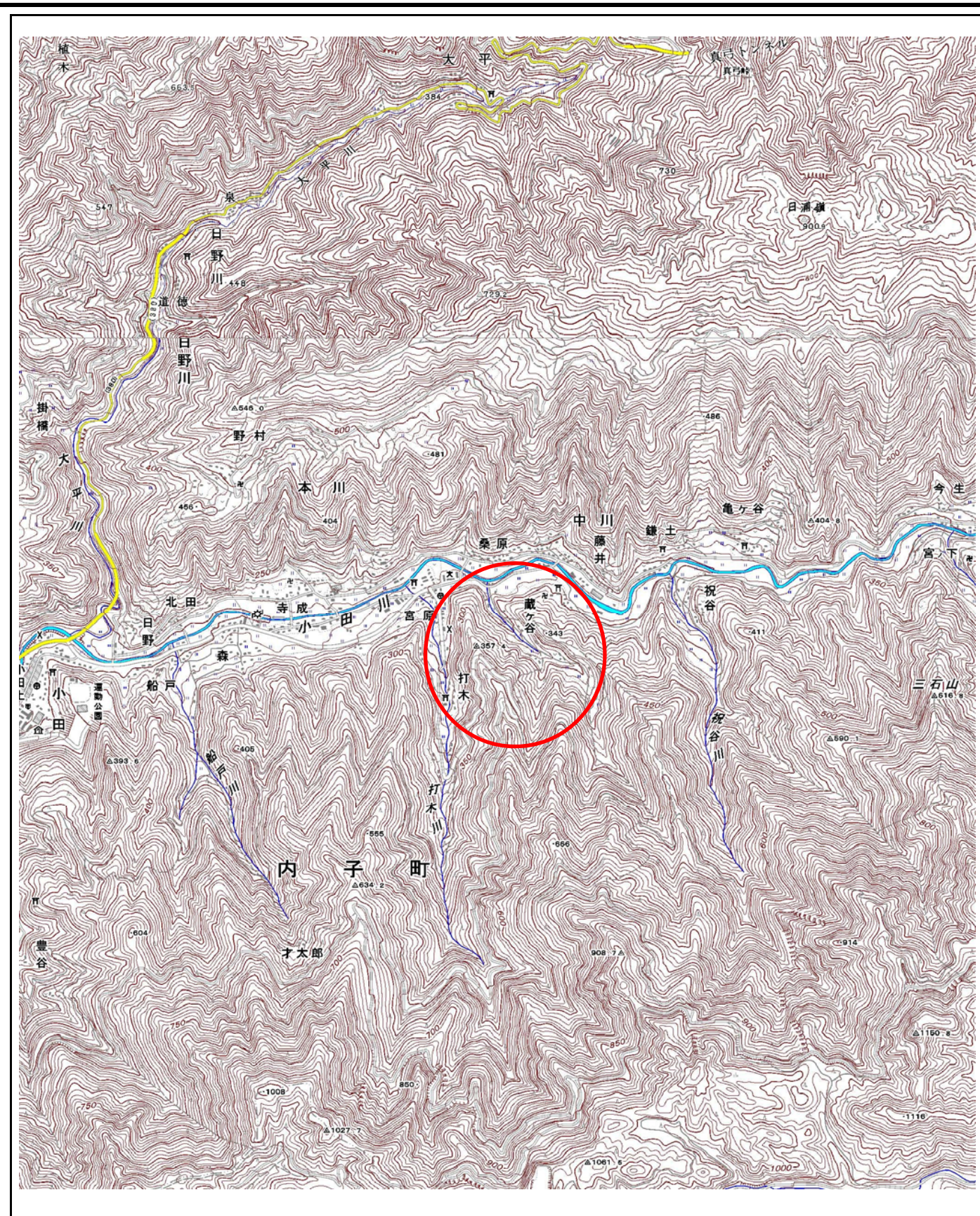


# 土砂災害警戒区域等の指定の公示に係る図書(その1)



(1/200,000)



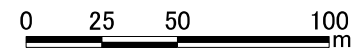
(1/25,000)

様式-1(急)  
土砂災害警戒区域・土砂災害特別警戒区域  
位置図

自然現象の種類	急傾斜地の崩壊
箇所番号	385-II-12(1)
箇所名	桑原B
所在地	喜多郡内子町中川

この地図は、国土地理院の承認を得て、同院発行の20万分の1・2万5千分の1の地形図を複製したものである。(認証番号 平27情複 第1401号)

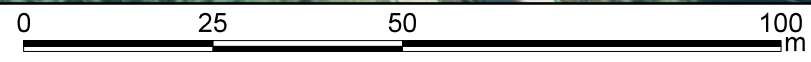
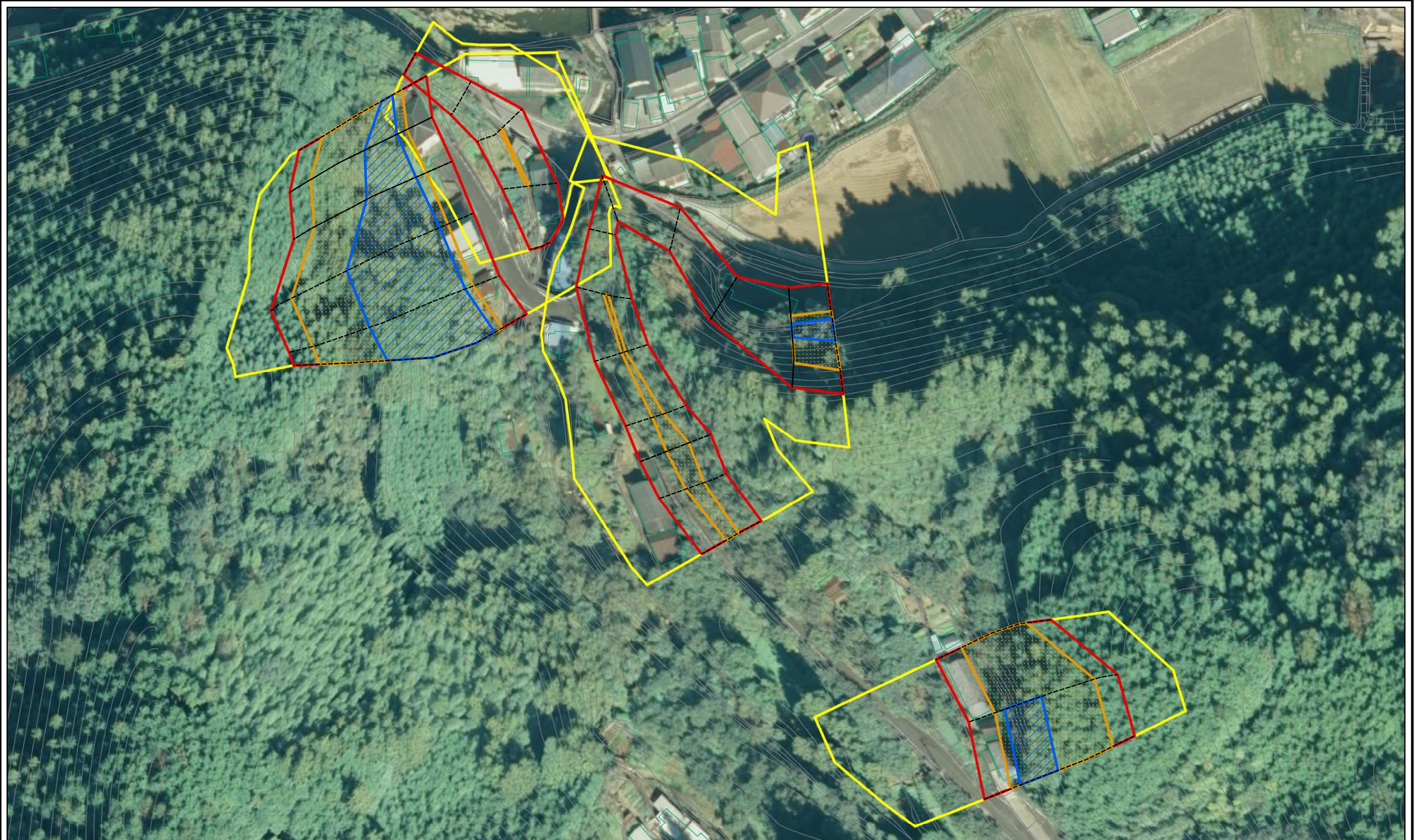
土砂災害警戒区域等の指定の公示に係る図書(その2)



図中の数字は横断測線番号を示す

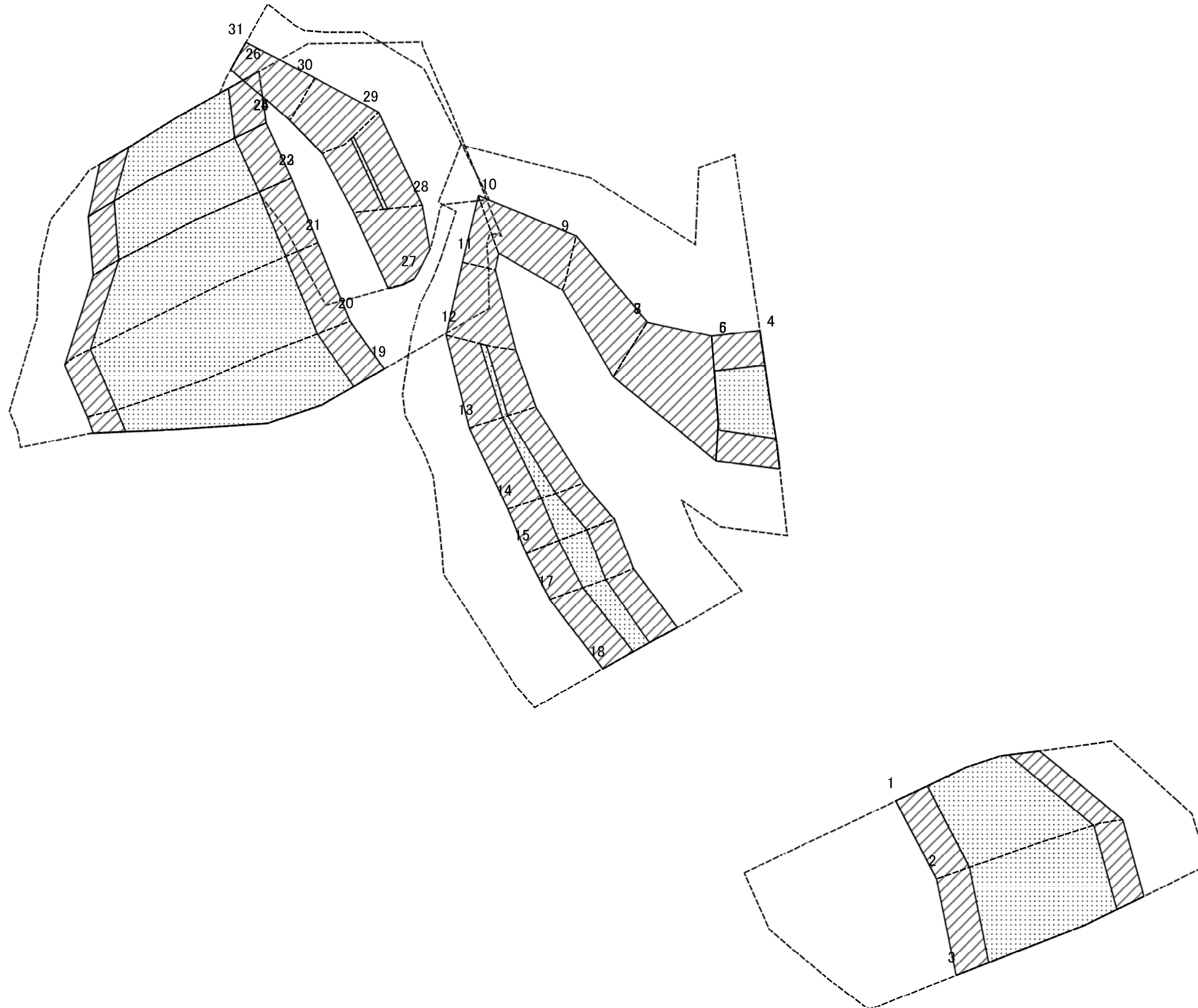
様式-2(急) 土砂災害警戒区域・土砂災害特別警戒区域 区域図(その1)	土砂災害防止法施行令第二条の基準に該当する区域		N 縮尺 1:2,500	自然現象の種類	急傾斜地の崩壊	箇所番号	385-II-12(1)
	土砂災害防止法施行令第三条の基準に該当する区域			告示番号	愛媛県告示第130号	箇所名	桑原B
	土砂等の(移動)高さが1m以下の場合、土砂等の移動による力が100kN/mを超える区域			告示年月日	平成30年2月9日	所在地	喜多郡内子町中川
	土砂等の堆積の高さが3mを超える区域						
	それ以外の区域						

土砂災害警戒区域等の指定の公示に係る図書(その2-1)

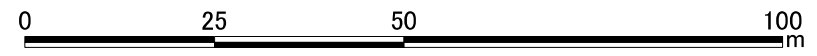


様式-2-1(急) 土砂災害警戒区域・土砂災害特別警戒区域 区域図(その2)	土砂災害防止法施行令第二条の基準に該当する区域		N 縮尺 1:1,000	自然現象の種類	急傾斜地の崩壊	箇所番号	385-II-12(1)
	土砂災害防止法施行令第三条の基準に該当する区域			告示番号	愛媛県告示第130号	箇所名	桑原B
	土砂等の(移動)高さが1m以下の場合、土砂等の移動による力が100kN/mを超える区域		告示年月日	平成30年2月9日	所在地	喜多郡内子町中川	
	土砂等の堆積の高さが3mを超える区域						
	それ以外の区域						

土砂災害警戒区域等の指定の公示に係る図書(その2-2)



図中の数字は横断測線番号を示す



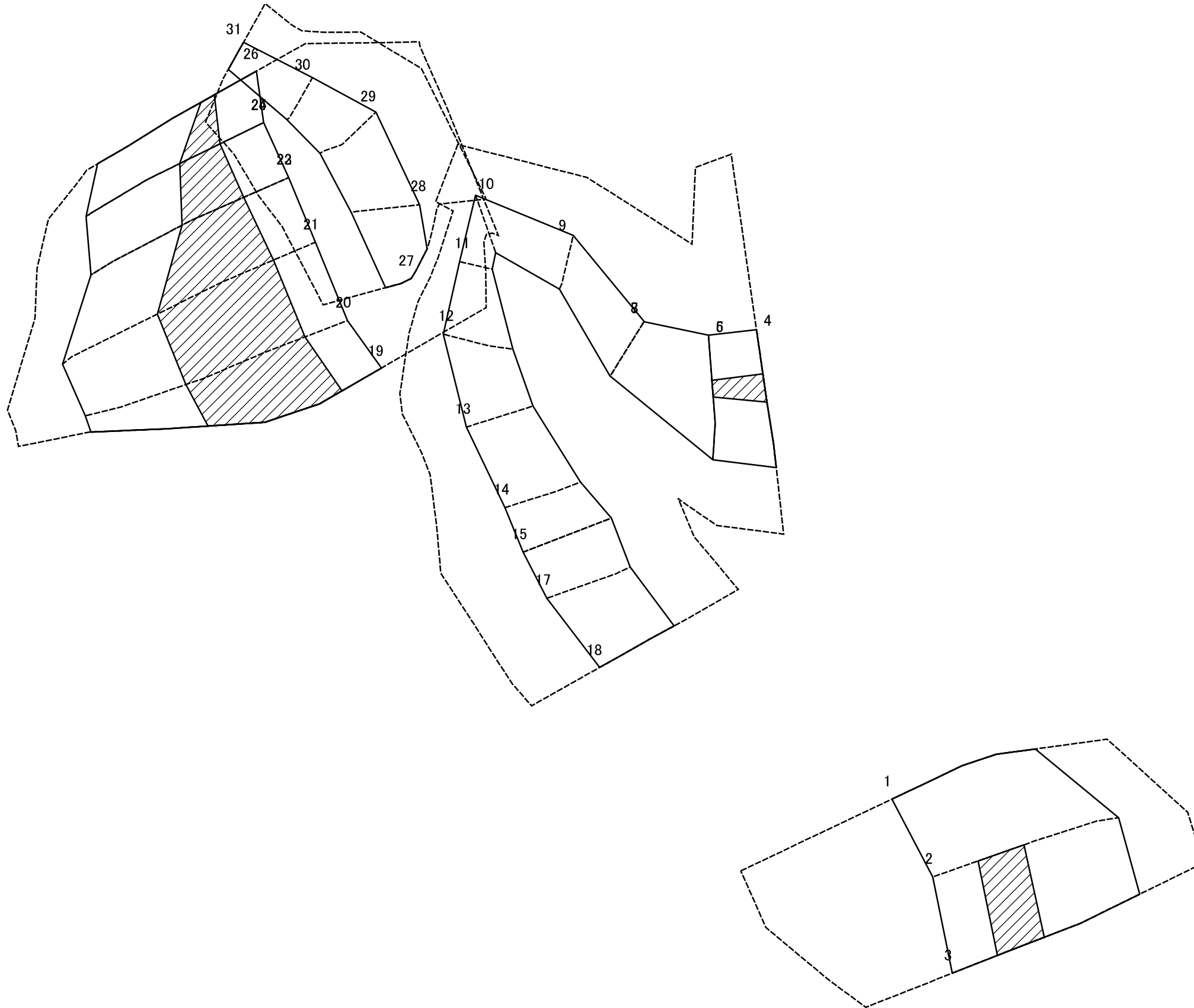
様式-2-2(急)  
土砂災害特別警戒区域の区域区分図  
(急傾斜地の崩壊に伴う土石等の移動により  
建築物の地上部に作用すると想定される力)

土砂災害防止法 施行令第二条の基準に該当する区域	
土砂災害防止法 施行令第三条の 基準に該当する 区域	
それ以外の区域	

N	
縮尺	1:1,000

自然現象 の種類	急傾斜地の崩壊	箇所番号	385-II-12(1)
告示番号	愛媛県告示第130号	箇所名	桑原B
告示年月日	平成30年2月9日	所在地	喜多郡内子町中川

土砂災害警戒区域等の指定の公示に係る図書(その2-3)



0 25 50 100 m

図中の数字は横断測線番号を示す

様式-2-3(急) 土砂災害特別警戒区域の区域区分図 (急傾斜地の崩壊に伴う土石等の堆積により 建築物の地上部に作用すると想定される力)	土砂災害防止法施行令第二条の基準に該当する区域		N 縮尺 1:1,000	自然現象の種類	急傾斜地の崩壊	箇所番号	385-II-12(1)
	土砂災害防止法施行令第三条の基準に該当する区域			告示番号	愛媛県告示第130号	箇所名	桑原B
	それ以外の区域			告示年月日	平成30年2月9日	所在地	喜多郡内子町中川

土砂災害警戒区域等の指定の公示に係る図書(その3)

横断測線の区間	土石等の移動により建築物の地上部に作用すると想定される力				土石等の堆積により建築物の地上部に作用すると想定される力				横断測線の区間	土石等の移動により建築物の地上部に作用すると想定される力				土石等の堆積により建築物の地上部に作用すると想定される力			
	土石等の(移動)高さが1m以下の場合、土石等の移動による力が100kN/m <sup>2</sup> を超える区域		それ以外の区域		土石等の堆積の高さが3mを超える区域		それ以外の区域			土石等の(移動)高さが1m以下の場合、土石等の移動による力が100kN/m <sup>2</sup> を超える区域		それ以外の区域		土石等の堆積の高さが3mを超える区域		それ以外の区域	
	力の大きさのうち最大のもの(kN/m <sup>2</sup> )	土石等の高さ(m)	力の大きさのうち最大のもの(kN/m <sup>2</sup> )	土石等の高さ(m)	力の大きさのうち最大のもの(kN/m <sup>2</sup> )	土石等の高さ(m)	力の大きさのうち最大のもの(kN/m <sup>2</sup> )	土石等の高さ(m)		力の大きさのうち最大のもの(kN/m <sup>2</sup> )	土石等の高さ(m)	力の大きさのうち最大のもの(kN/m <sup>2</sup> )	土石等の高さ(m)	力の大きさのうち最大のもの(kN/m <sup>2</sup> )	土石等の高さ(m)	力の大きさのうち最大のもの(kN/m <sup>2</sup> )	土石等の高さ(m)
1 ~ 2	157.95	1.00	100.00	1.00	-	-	16.05	3.00	30 ~ 31	-	-	82.12	1.00	-	-	16.05	3.00
2 ~ 3	157.95	1.00	100.00	1.00	18.11	3.38	16.05	3.00	~								
4 ~ 5	144.03	1.00	100.00	1.00	18.34	3.43	16.05	3.00	~								
5 ~ 6	137.55	1.00	100.00	1.00	16.62	3.11	16.05	3.00	~								
6 ~ 7	-	-	100.00	1.00	-	-	16.05	3.00	~								
7 ~ 8	-	-	94.49	1.00	-	-	14.45	2.70	~								
8 ~ 9	-	-	94.49	1.00	-	-	14.44	2.70	~								
9 ~ 10	-	-	95.12	1.00	-	-	13.12	2.45	~								
10 ~ 11	-	-	95.12	1.00	-	-	11.45	2.14	~								
11 ~ 12	-	-	100.00	1.00	-	-	13.00	2.43	~								
12 ~ 13	105.44	1.00	100.00	1.00	-	-	13.00	2.43	~								
13 ~ 14	112.27	1.00	100.00	1.00	-	-	12.77	2.39	~								
14 ~ 15	122.00	1.00	100.00	1.00	-	-	13.55	2.53	~								
15 ~ 16	122.00	1.00	100.00	1.00	-	-	13.55	2.53	~								
16 ~ 17	122.00	1.00	100.00	1.00	-	-	12.47	2.33	~								
17 ~ 18	117.79	1.00	100.00	1.00	-	-	12.25	2.29	~								
19 ~ 20	164.03	1.00	100.00	1.00	20.41	3.81	16.05	3.00	~								
20 ~ 21	164.03	1.00	100.00	1.00	20.41	3.81	16.05	3.00	~								
21 ~ 22	163.46	1.00	100.00	1.00	20.24	3.78	16.05	3.00	~								
22 ~ 23	160.29	1.00	100.00	1.00	17.73	3.31	16.05	3.00	~								
23 ~ 24	160.29	1.00	100.00	1.00	17.73	3.31	16.05	3.00	~								
24 ~ 25	156.50	1.00	100.00	1.00	17.45	3.26	16.05	3.00	~								
25 ~ 26	156.50	1.00	100.00	1.00	17.45	3.26	16.05	3.00	~								
27 ~ 28	-	-	100.00	1.00	-	-	12.35	2.31	~								
28 ~ 29	103.33	1.00	100.00	1.00	-	-	12.35	2.31	~								
29 ~ 30	-	-	100.00	1.00	-	-	14.16	2.65	~								

様式-3(急) 建築物の構造の規制に必要な衝撃に関する事項	自然現象の種類	急傾斜地の崩壊	箇所番号	385-II-12(1)
	告示番号	愛媛県告示第130号	箇所名	桑原B
	告示年月日	平成30年2月9日	所在地	喜多郡内子町中川