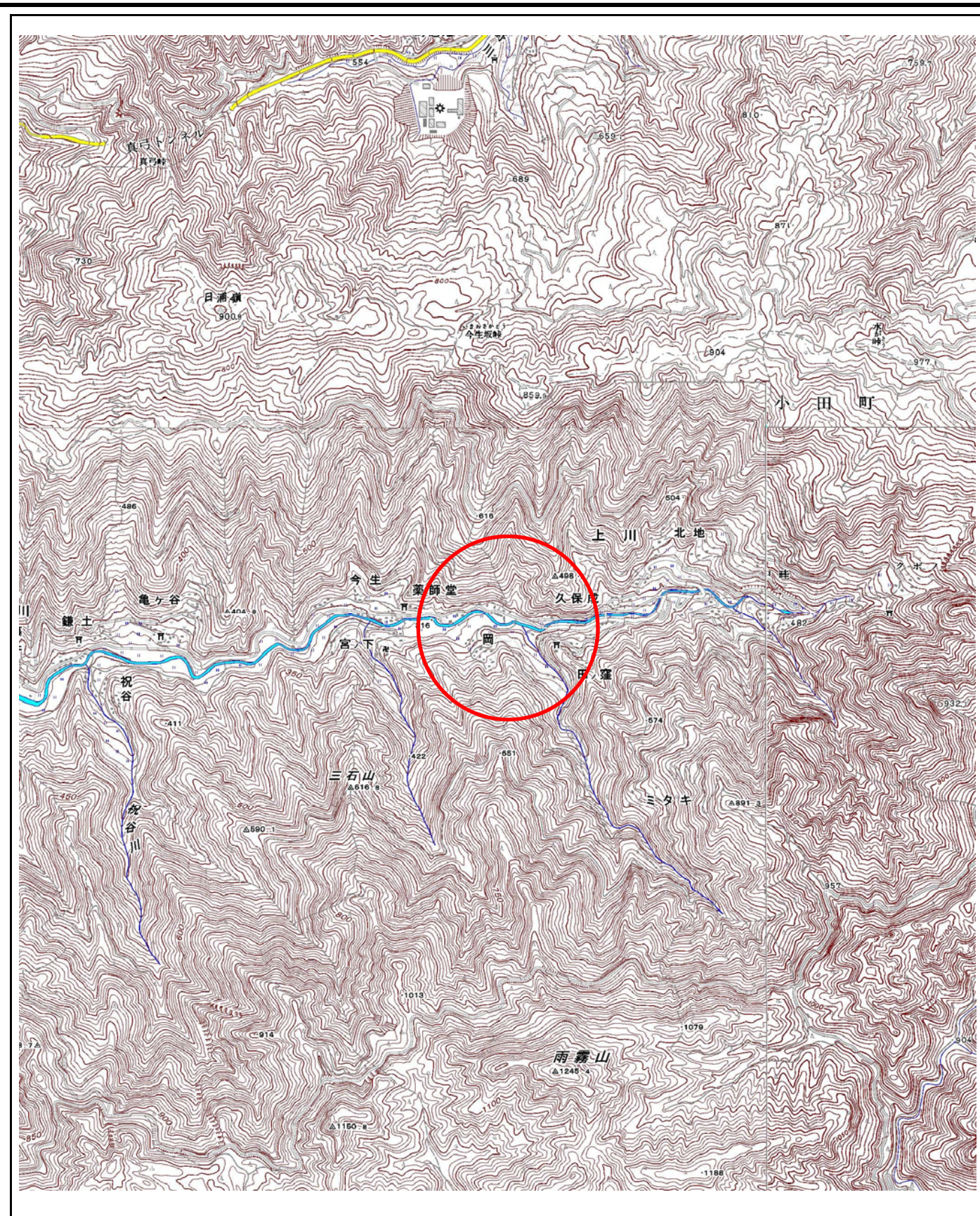
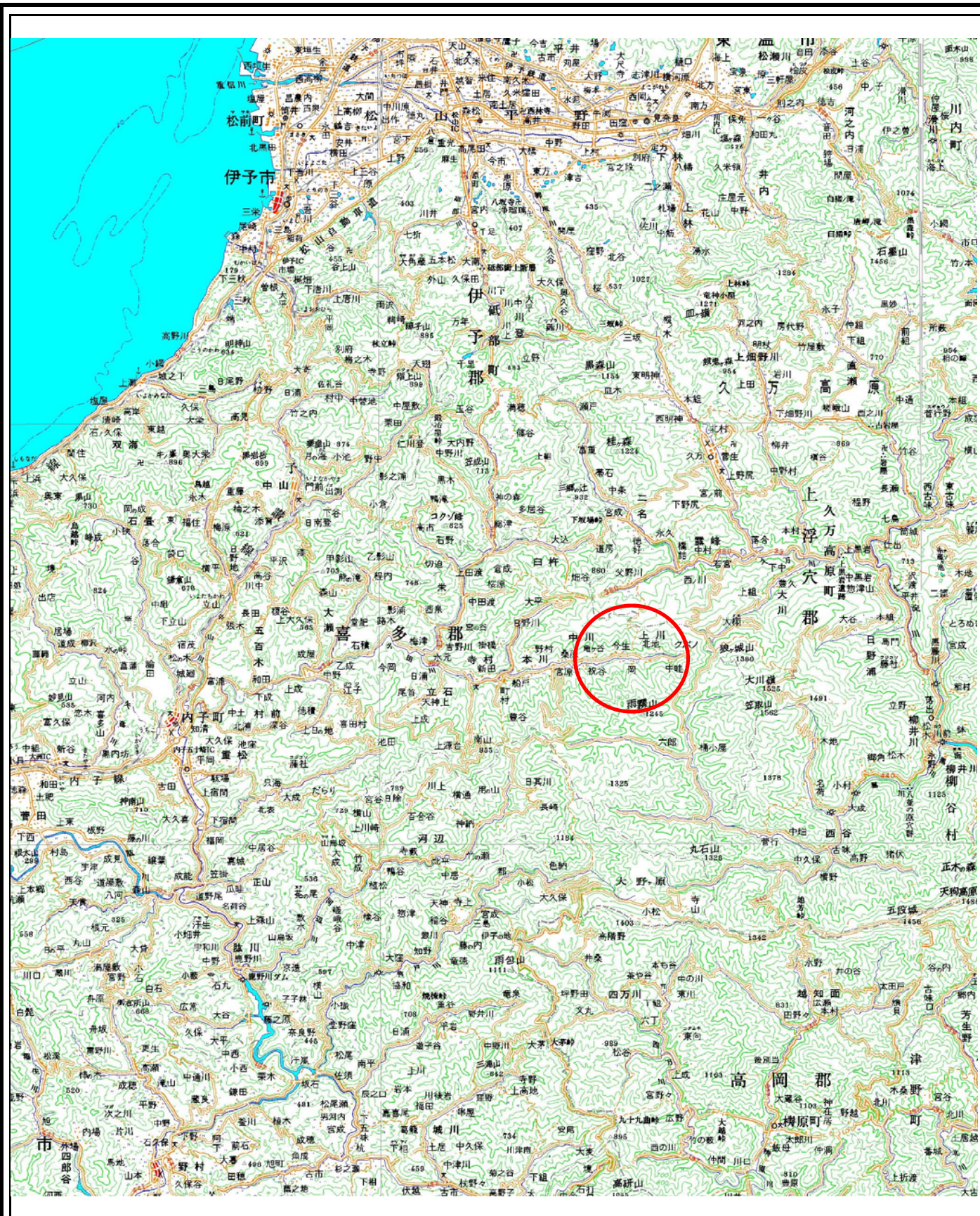


# 土砂災害警戒区域等の指定の公示に係る図書(その1)

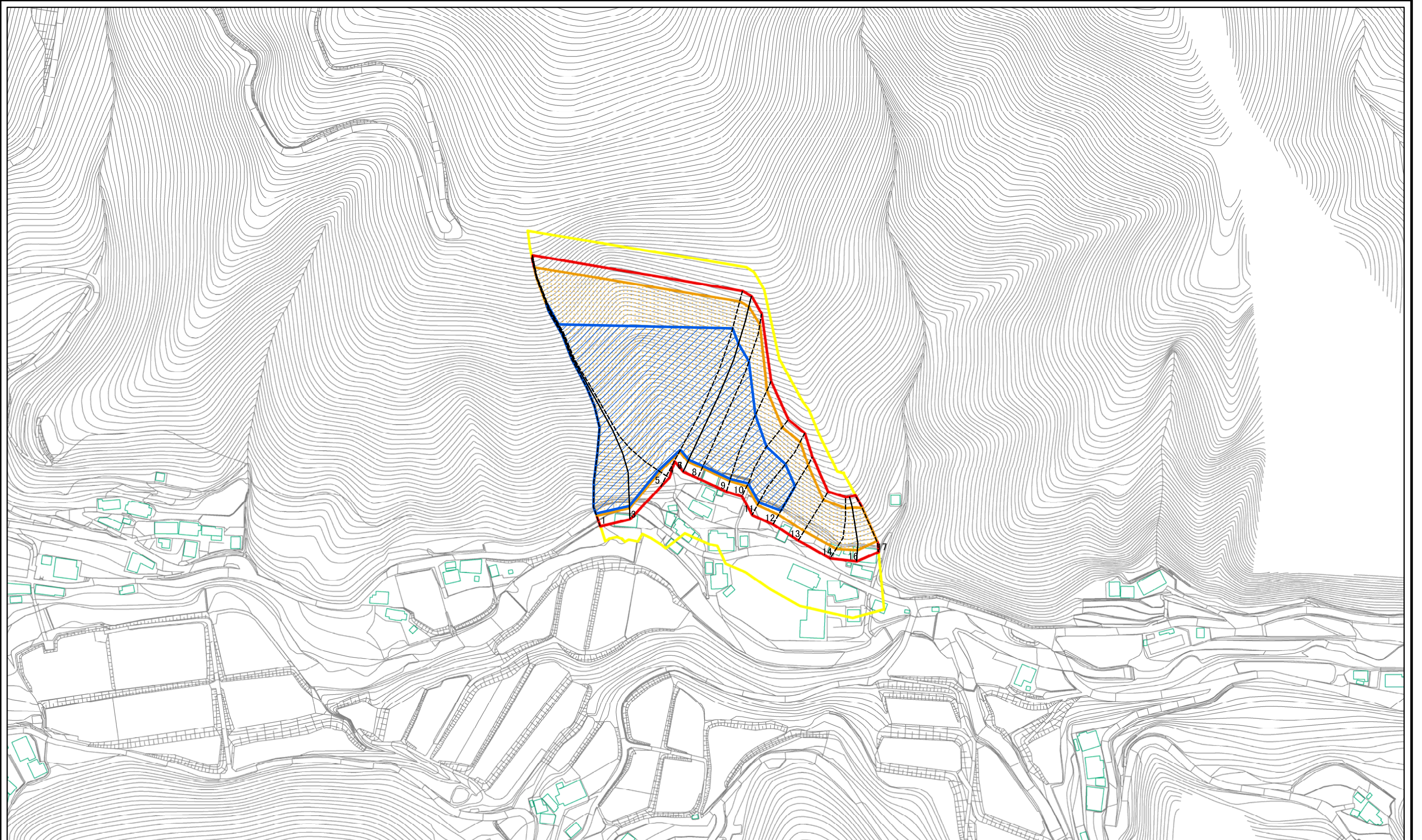


様式-1(急)  
土砂災害警戒区域・土砂災害特別警戒区域  
位置図

自然現象の種類	急傾斜地の崩壊
箇所番号	385-I-895(1)
箇所名	久保成
所在地	喜多郡内子町上川

この地図は、国土地理院の承認を得て、同院発行の20万分の1・2万5千分の1の地形図を複製したものである。(認証番号 平27情複 第1401号)

土砂災害警戒区域等の指定の公示に係る図書(その2)

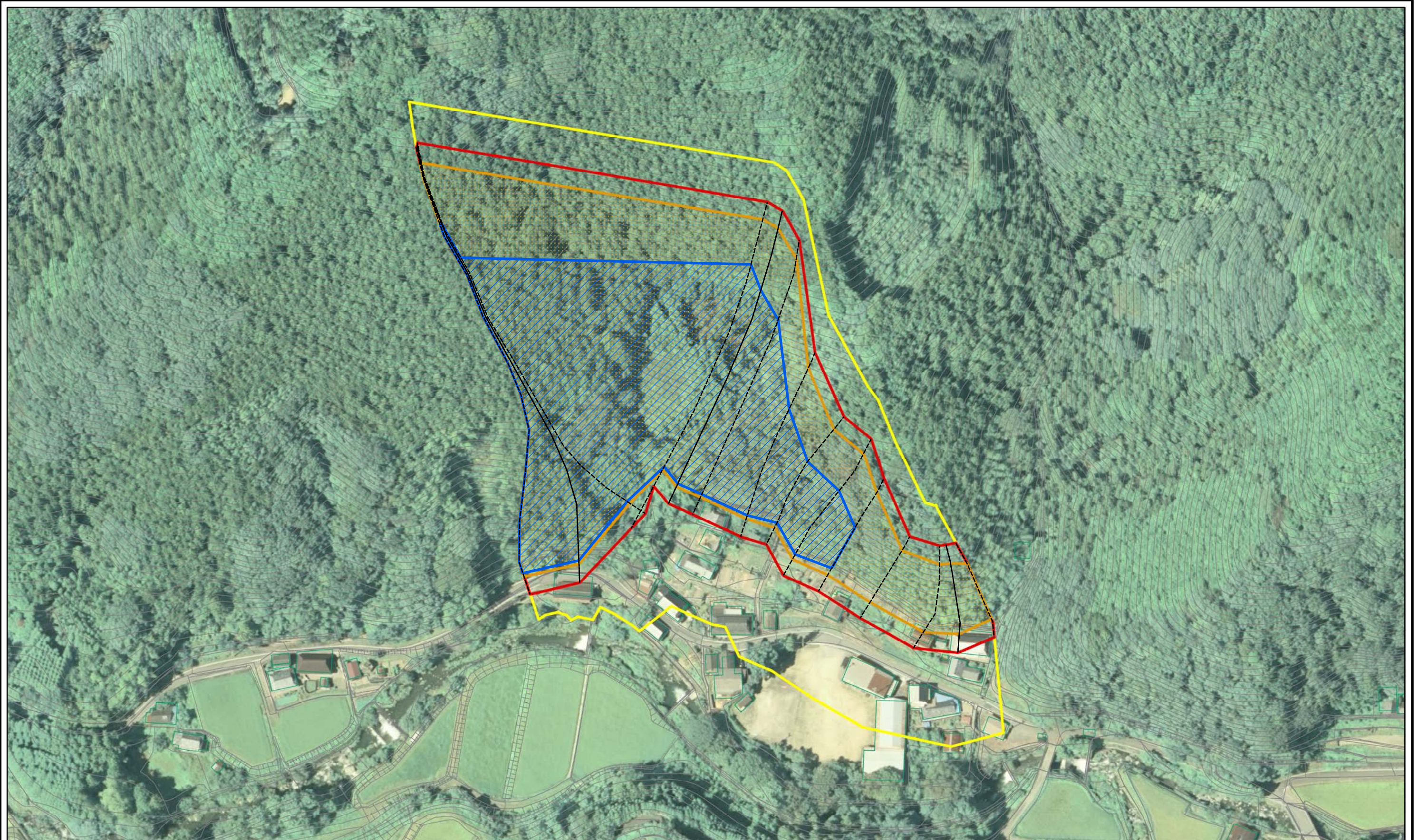


図中の数字は横断測線番号を示す

0 25 50 100  
m

様式-2(急) 土砂災害警戒区域・土砂災害特別警戒区域 区域図(その1)	土砂災害防止法施行令第二条の基準に該当する区域		N 縮尺 1:2,500	自然現象の種類	急傾斜地の崩壊	箇所番号	385-I-895(1)
	土砂災害防止法施行令第三条の基準に該当する区域			告示番号	愛媛県告示第130号	箇所名	久保成
	それ以外の区域			告示年月日	平成30年2月9日	所在地	喜多郡内子町上川

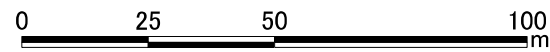
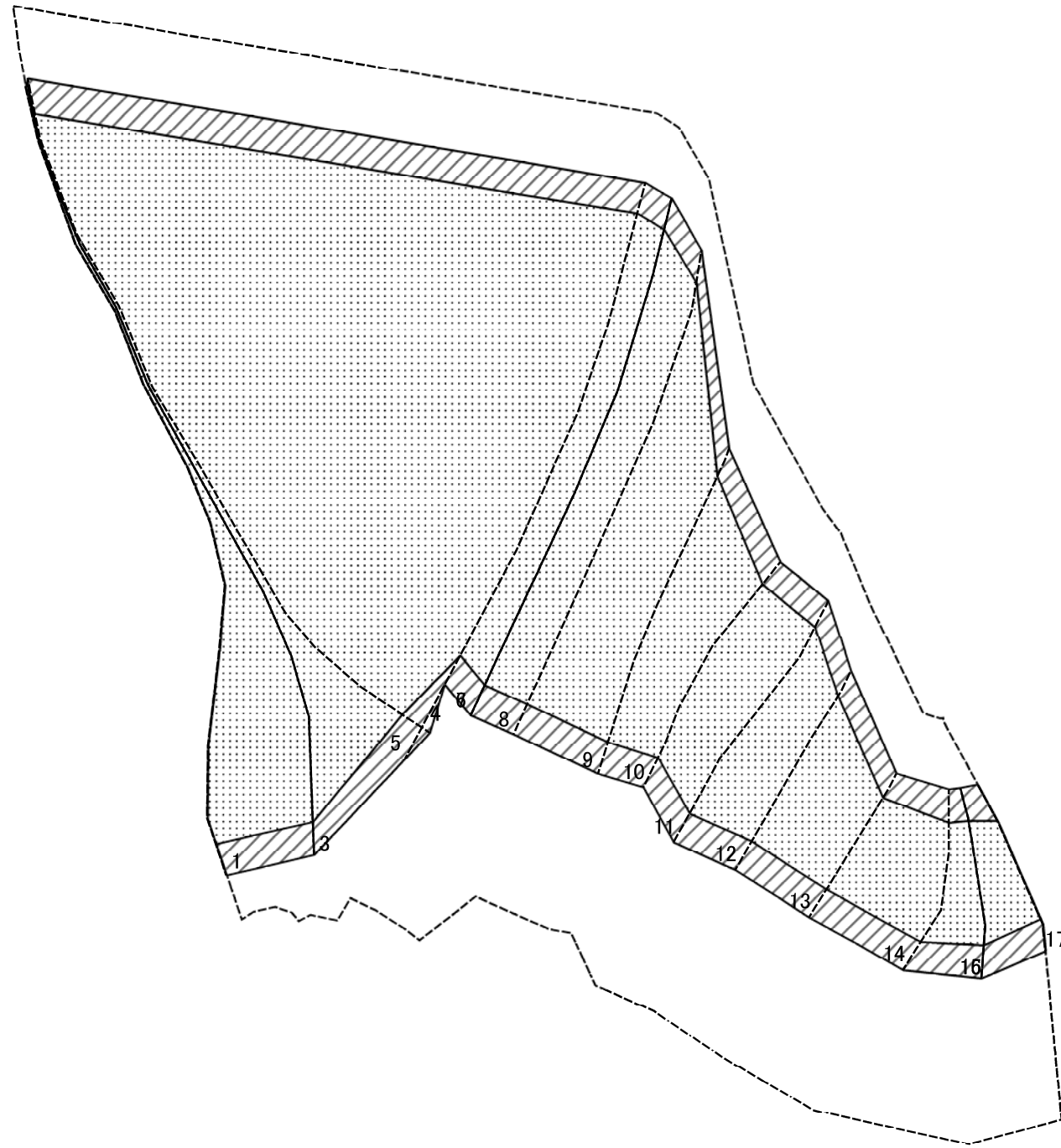
土砂災害警戒区域等の指定の公示に係る図書(その2-1)



0 25 50 100  
m

様式-2-1(急) 土砂災害警戒区域・土砂災害特別警戒区域 区域図(その2)	土砂災害防止法施行令第二条の基準に該当する区域		N 縮尺 1:1,500	自然現象の種類	急傾斜地の崩壊	箇所番号	385-I-895(1)
	土砂災害防止法施行令第三条の基準に該当する区域			告示番号	愛媛県告示第130号	箇所名	久保成
	土砂等の(移動)高さが1m以下の場合、土砂等の移動による力が100kN/mを超える区域		告示年月日	平成30年2月9日	所在地	喜多郡内子町上川	
	土砂等の堆積の高さが3mを超える区域						

土砂災害警戒区域等の指定の公示に係る図書(その2-2)



図中の数字は横断測線番号を示す

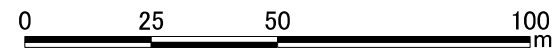
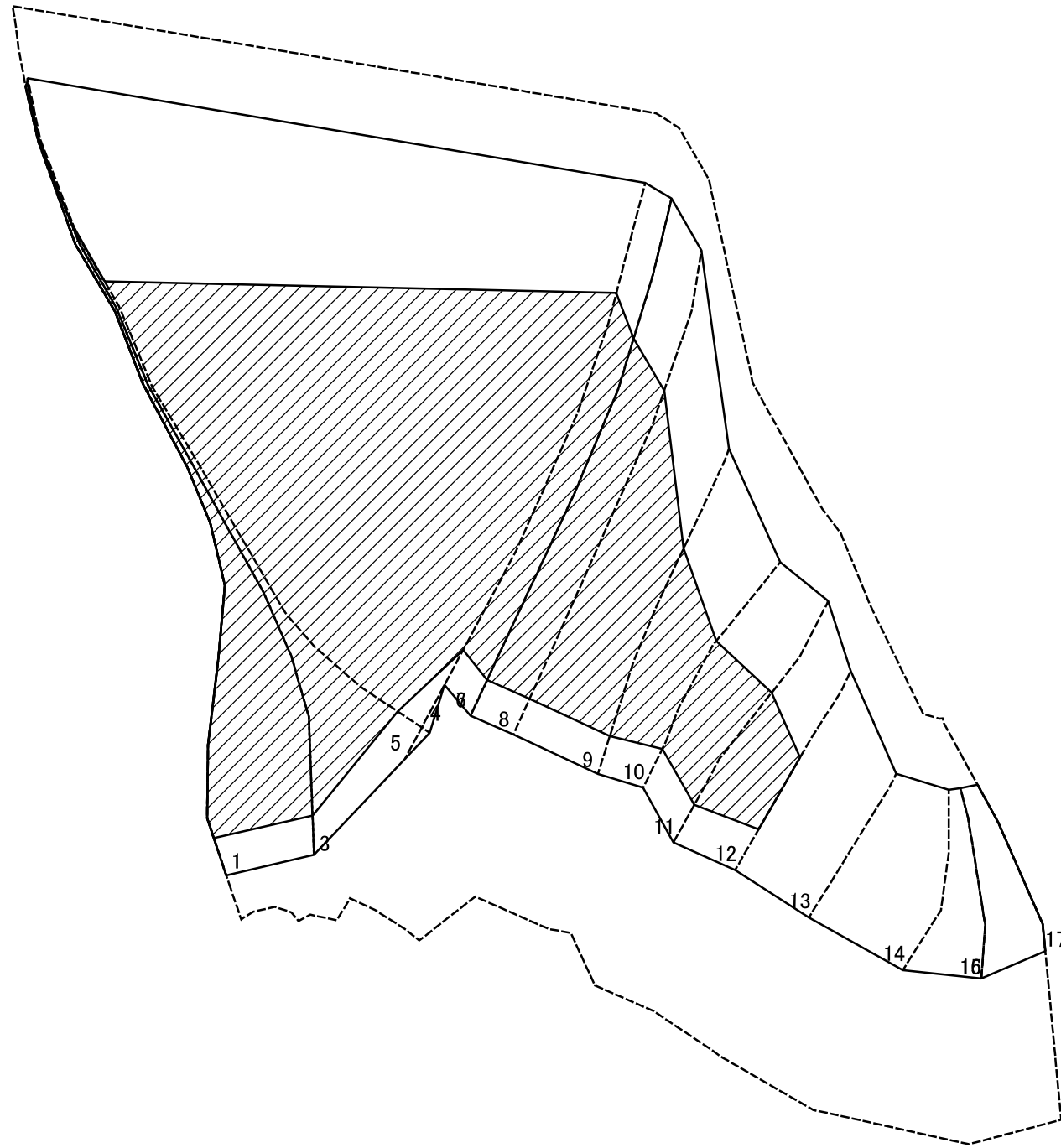
様式-2-2(急)  
土砂災害特別警戒区域の区域区分図  
(急傾斜地の崩壊に伴う土石等の移動により  
建築物の地上部に作用すると想定される力)

土砂災害防止法施行令第二条の基準に該当する区域	
土砂災害防止法施行令第三条の基準に該当する区域	
それ以外の区域	

N	
縮尺	1:1,500

自然現象の種類	急傾斜地の崩壊	箇所番号	385-I-895(1)
告示番号	愛媛県告示第130号	箇所名	久保成
告示年月日	平成30年2月9日	所在地	喜多郡内子町上川

土砂災害警戒区域等の指定の公示に係る図書(その2-3)



図中の数字は横断測線番号を示す

様式-2-3(急) 土砂災害特別警戒区域の区域区分図 (急傾斜地の崩壊に伴う土石等の堆積により 建築物の地上部に作用すると想定される力)	土砂災害防止法施行令第二条の基準に該当する区域		N 縮尺 1:1,500	自然現象の種類	急傾斜地の崩壊	箇所番号	385-I-895(1)
	土砂災害防止法施行令第三条の基準に該当する区域			告示番号	愛媛県告示第130号	箇所名	久保成
	それ以外の区域			告示年月日	平成30年2月9日	所在地	喜多郡内子町上川

土砂災害警戒区域等の指定の公示に係る図書(その3)

横断測線の区間	土石等の移動により建築物の地上部に作用すると想定される力				土石等の堆積により建築物の地上部に作用すると想定される力				横断測線の区間	土石等の移動により建築物の地上部に作用すると想定される力				土石等の堆積により建築物の地上部に作用すると想定される力			
	土石等の(移動)高さが1m以下の場合、土石等の移動による力が100kN/m <sup>2</sup> を超える区域		それ以外の区域		土石等の堆積の高さが3mを超える区域		それ以外の区域			土石等の(移動)高さが1m以下の場合、土石等の移動による力が100kN/m <sup>2</sup> を超える区域		それ以外の区域		土石等の堆積の高さが3mを超える区域		それ以外の区域	
	力の大きさのうち最大のもの(kN/m <sup>2</sup> )	土石等の高さ(m)	力の大きさのうち最大のもの(kN/m <sup>2</sup> )	土石等の高さ(m)	力の大きさのうち最大のもの(kN/m <sup>2</sup> )	土石等の高さ(m)	力の大きさのうち最大のもの(kN/m <sup>2</sup> )	土石等の高さ(m)		力の大きさのうち最大のもの(kN/m <sup>2</sup> )	土石等の高さ(m)	力の大きさのうち最大のもの(kN/m <sup>2</sup> )	土石等の高さ(m)	力の大きさのうち最大のもの(kN/m <sup>2</sup> )	土石等の高さ(m)	力の大きさのうち最大のもの(kN/m <sup>2</sup> )	土石等の高さ(m)
1 ~ 2	159.77	1.00	100.00	1.00	21.27	3.97	16.05	3.00	~								
2 ~ 3	158.94	1.00	100.00	1.00	21.17	3.96	16.05	3.00	~								
3 ~ 4	158.94	1.00	100.00	1.00	21.17	3.96	16.05	3.00	~								
4 ~ 5	160.06	1.00	100.00	1.00	21.31	3.98	16.05	3.00	~								
5 ~ 6	160.06	1.00	100.00	1.00	21.31	3.98	16.05	3.00	~								
6 ~ 7	158.35	1.00	100.00	1.00	21.10	3.94	16.05	3.00	~								
7 ~ 8	158.35	1.00	100.00	1.00	21.10	3.94	16.05	3.00	~								
8 ~ 9	161.62	1.00	100.00	1.00	21.61	4.04	16.05	3.00	~								
9 ~ 10	163.38	1.00	100.00	1.00	21.61	4.04	16.05	3.00	~								
10 ~ 11	163.38	1.00	100.00	1.00	20.22	3.78	16.05	3.00	~								
11 ~ 12	161.63	1.00	100.00	1.00	19.68	3.68	16.05	3.00	~								
12 ~ 13	161.63	1.00	100.00	1.00	-	-	16.05	3.00	~								
13 ~ 14	154.82	1.00	100.00	1.00	-	-	15.51	2.90	~								
14 ~ 15	147.99	1.00	100.00	1.00	-	-	14.06	2.63	~								
15 ~ 16	147.60	1.00	100.00	1.00	-	-	15.79	2.95	~								
16 ~ 17	147.60	1.00	100.00	1.00	-	-	15.79	2.95	~								
~									~								
~									~								
~									~								
~									~								
~									~								
~									~								
~									~								
~									~								
~									~								
~									~								
~									~								
様式-3(急)	自然現象の種類							急傾斜地の崩壊			箇所番号		385-I-895(1)				
建築物の構造の規制に必要な衝撃に関する事項	告示番号							愛媛県告示第130号			箇所名		久保成				
	告示年月日							平成30年2月9日			所在地		喜多郡内子町上川				