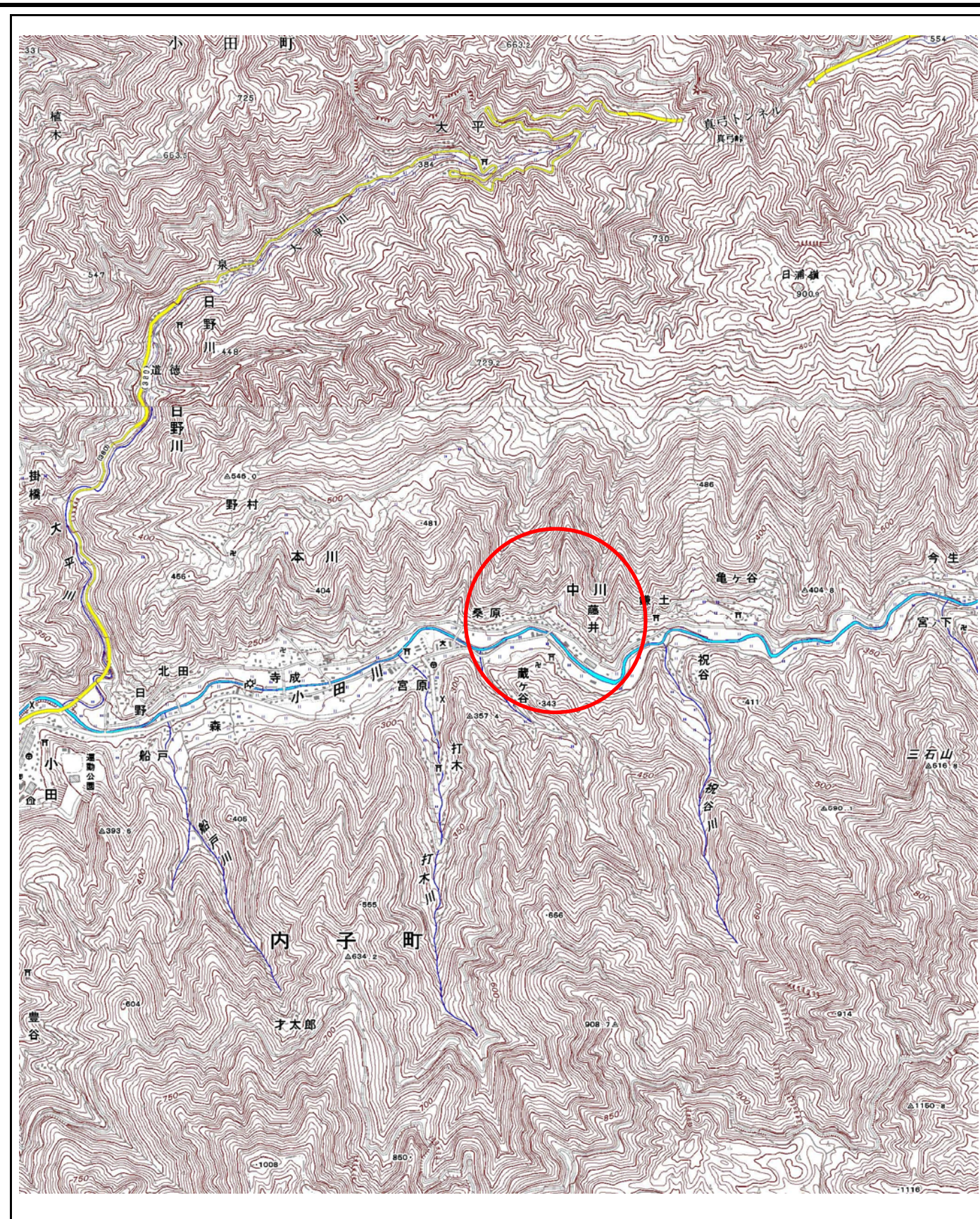
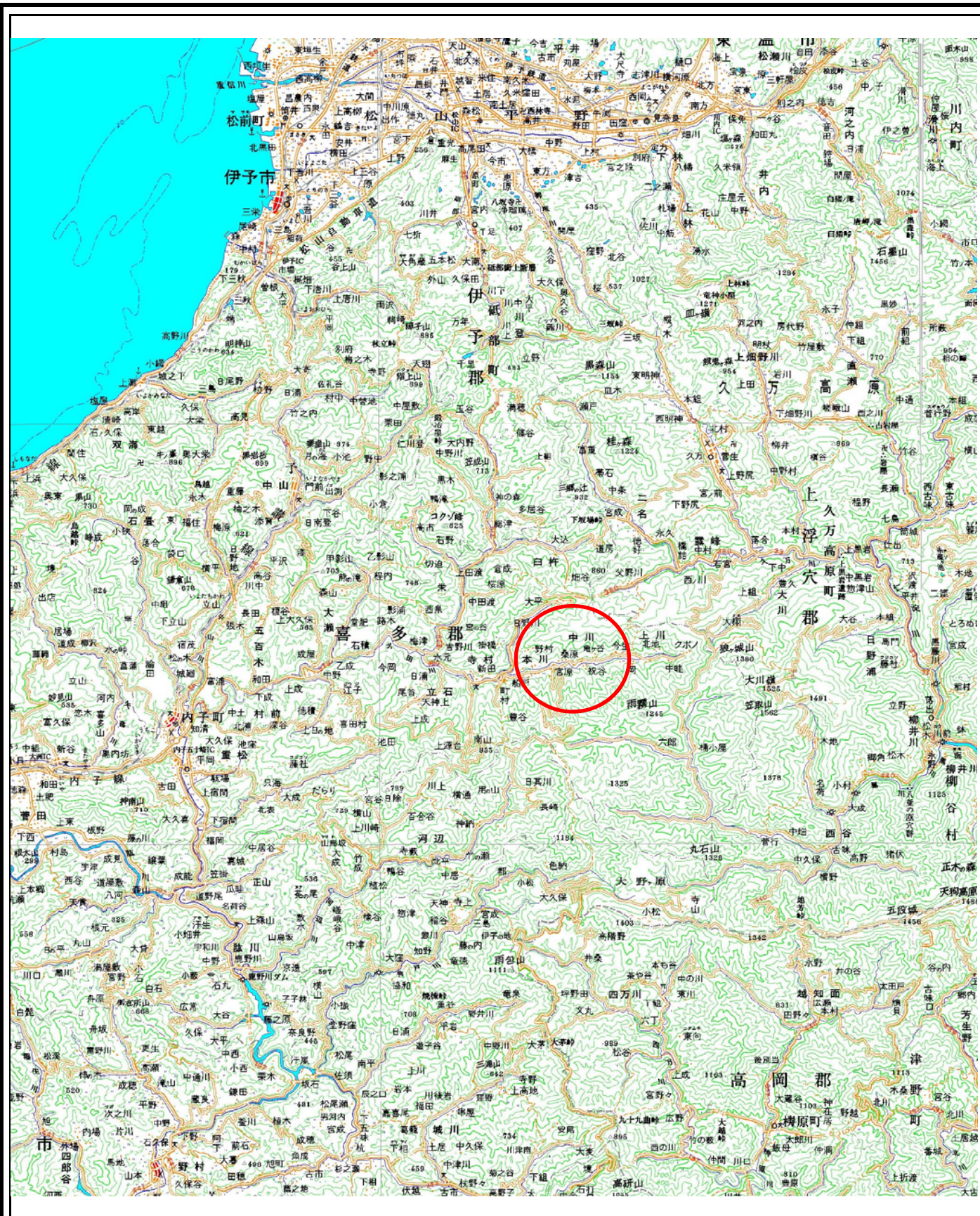


# 土砂災害警戒区域等の指定の公示に係る図書(その1)

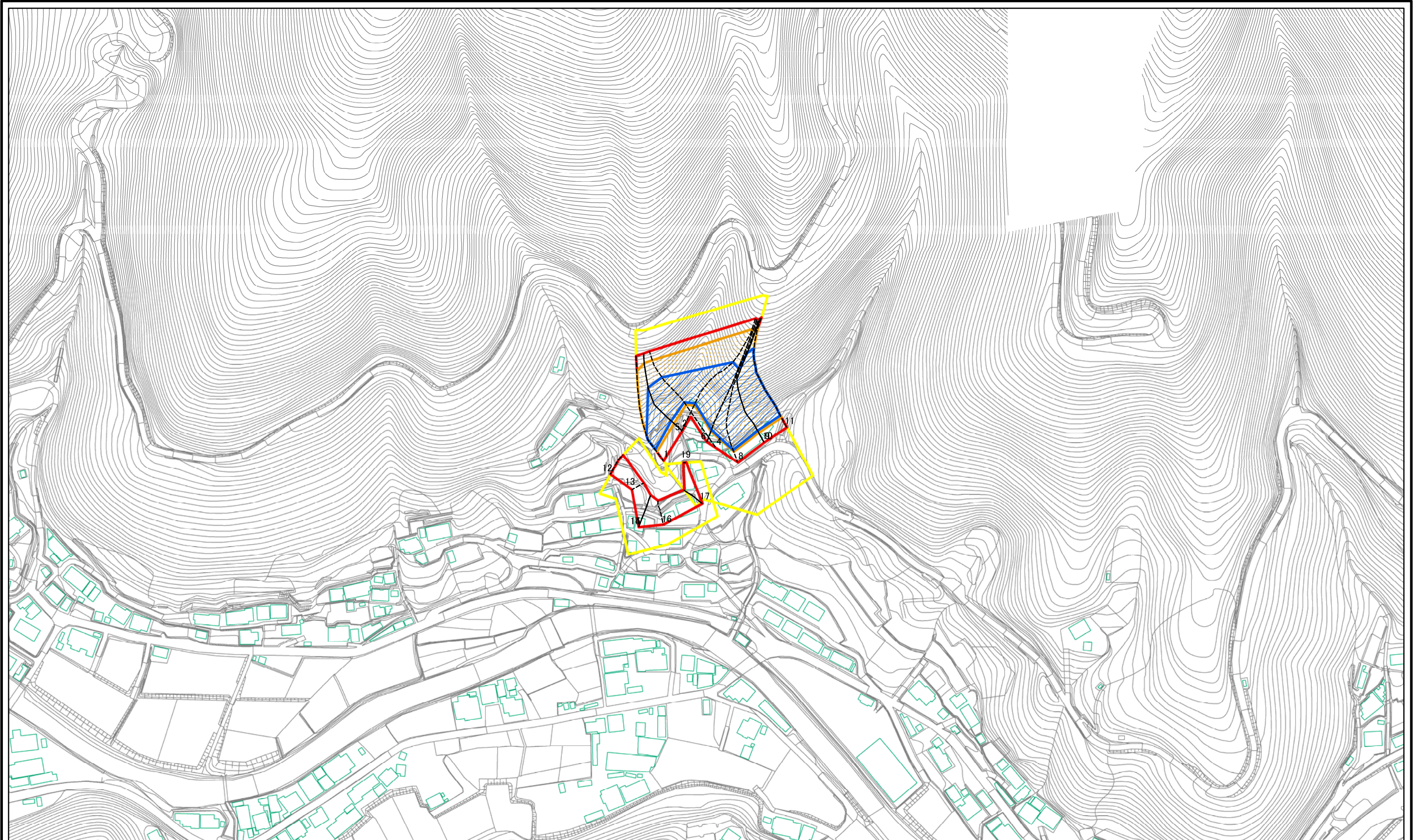


様式-1(急)  
土砂災害警戒区域・土砂災害特別警戒区域  
位置図

自然現象の種類	急傾斜地の崩壊
箇所番号	385-I-890(1)
箇所名	藤井
所在地	喜多郡内子町中川

この地図は、国土地理院の承認を得て、同院発行の20万分の1・2万5千分の1の地形図を複製したものである。(認証番号 平27情複 第1401号)

土砂災害警戒区域等の指定の公示に係る図書(その2)



0 25 50 100  
m

図中の数字は横断測線番号を示す

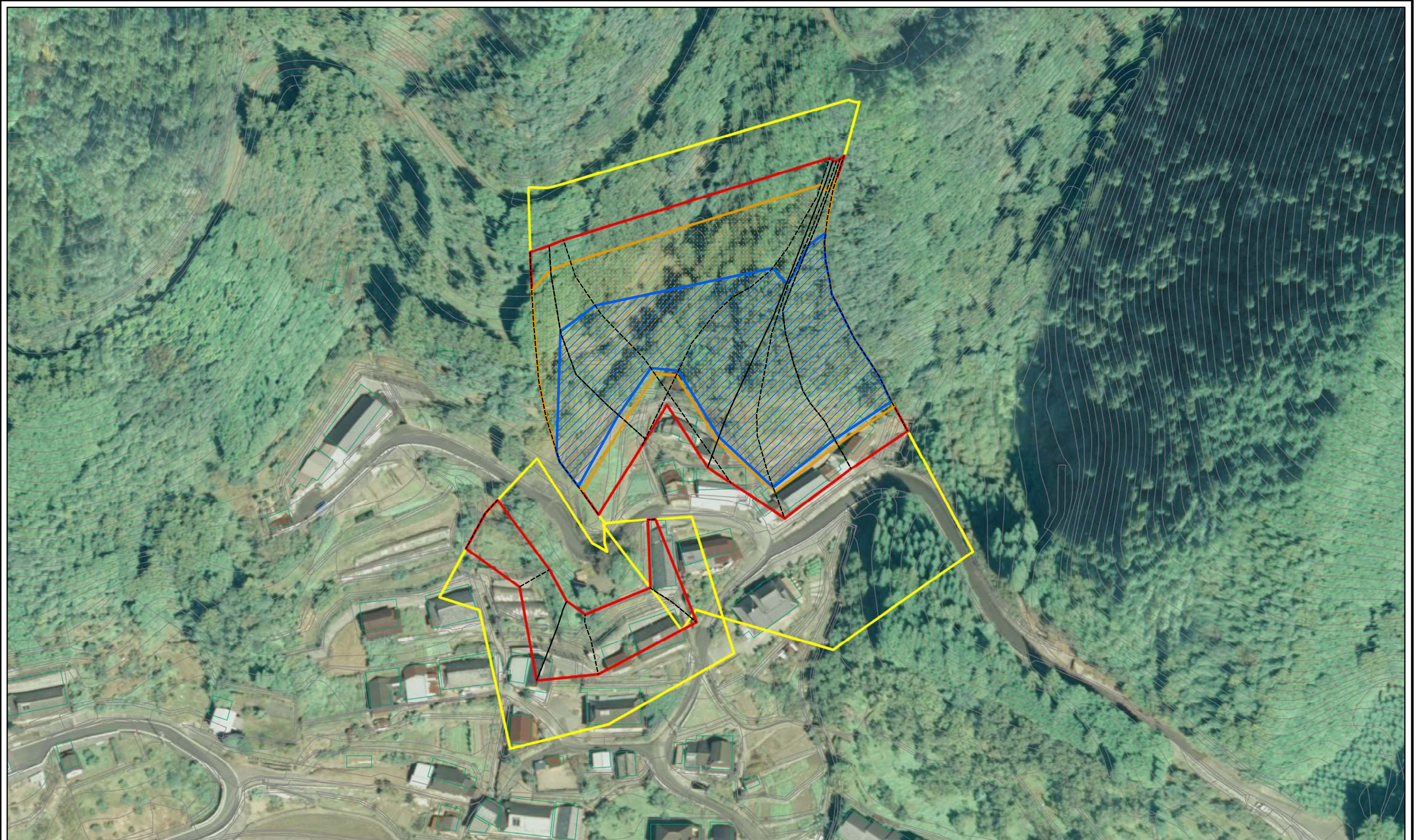
様式-2(急)  
土砂災害警戒区域・土砂災害特別警戒区域  
区域図(その1)

土砂災害防止法施行令第二条の基準に該当する区域	
土砂災害防止法施行令第三条の基準に該当する区域	
それ以外の区域	

N	縮尺 1:2,500
告示番号	
告示年月日	

自然現象の種類	急傾斜地の崩壊	箇所番号	385-I-890(1)
告示番号	愛媛県告示第130号	箇所名	藤井
告示年月日	平成30年2月9日	所在地	喜多郡内子町中川

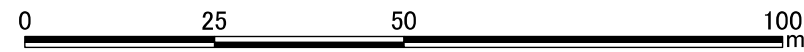
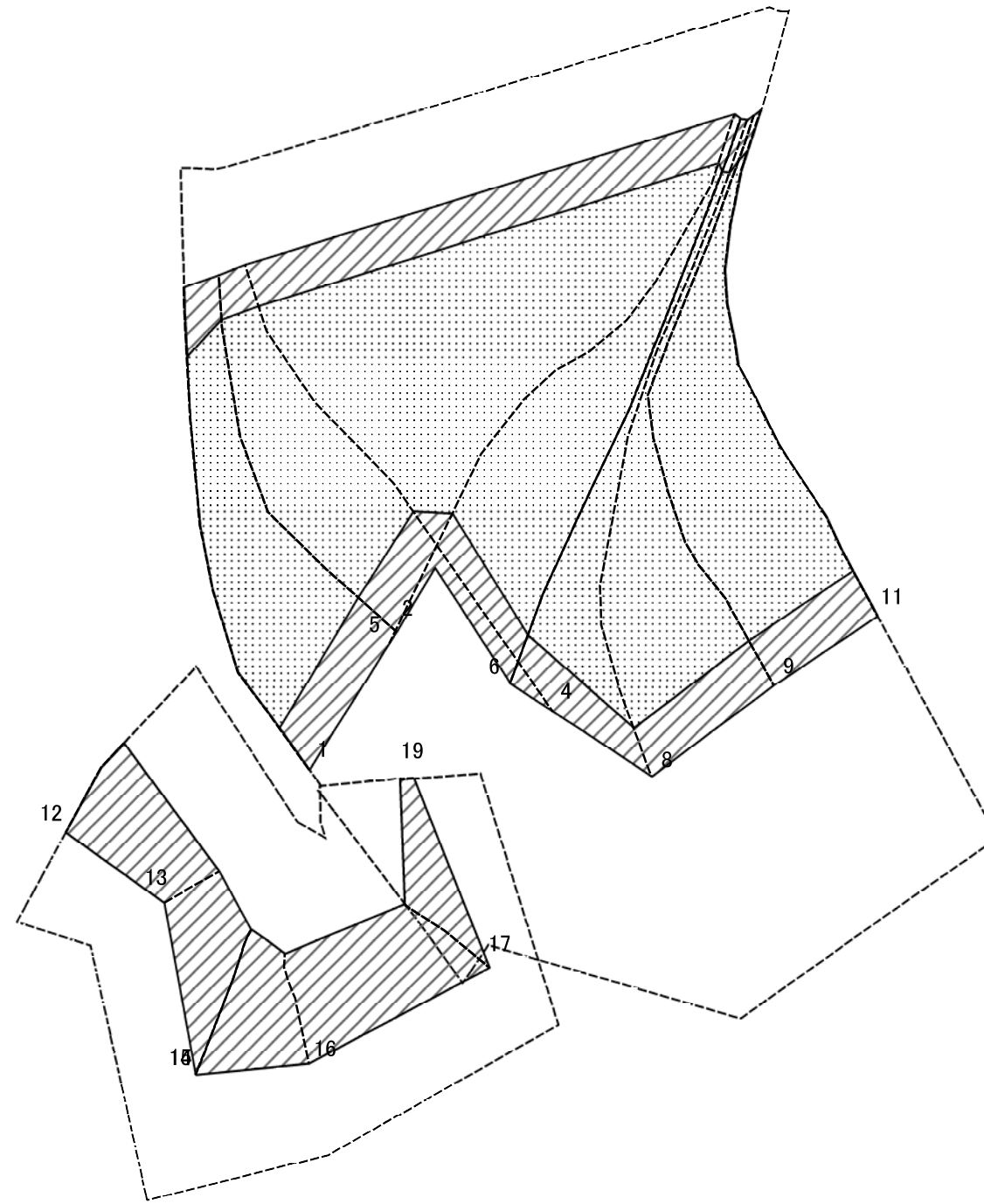
土砂災害警戒区域等の指定の公示に係る図書(その2-1)



0 25 50 100 m

様式-2-1(急) 土砂災害警戒区域・土砂災害特別警戒区域 区域図(その2)	土砂災害防止法施行令第二条の基準に該当する区域		自然現象の種類 急傾斜地の崩壊	箇所番号	385-I-890(1)	
	土砂災害防止法施行令第三条の基準に該当する区域			告示番号	愛媛県告示第130号	箇所名
	土砂等の(移動)高さが1m以下の場合、土砂等の移動による力が100kN/m <sup>2</sup> を超える区域		縮尺 1:1,000	告示年月日 平成30年2月9日	所在地 喜多郡内子町中川	
	土砂等の堆積の高さが3mを超える区域					
それ以外の区域						

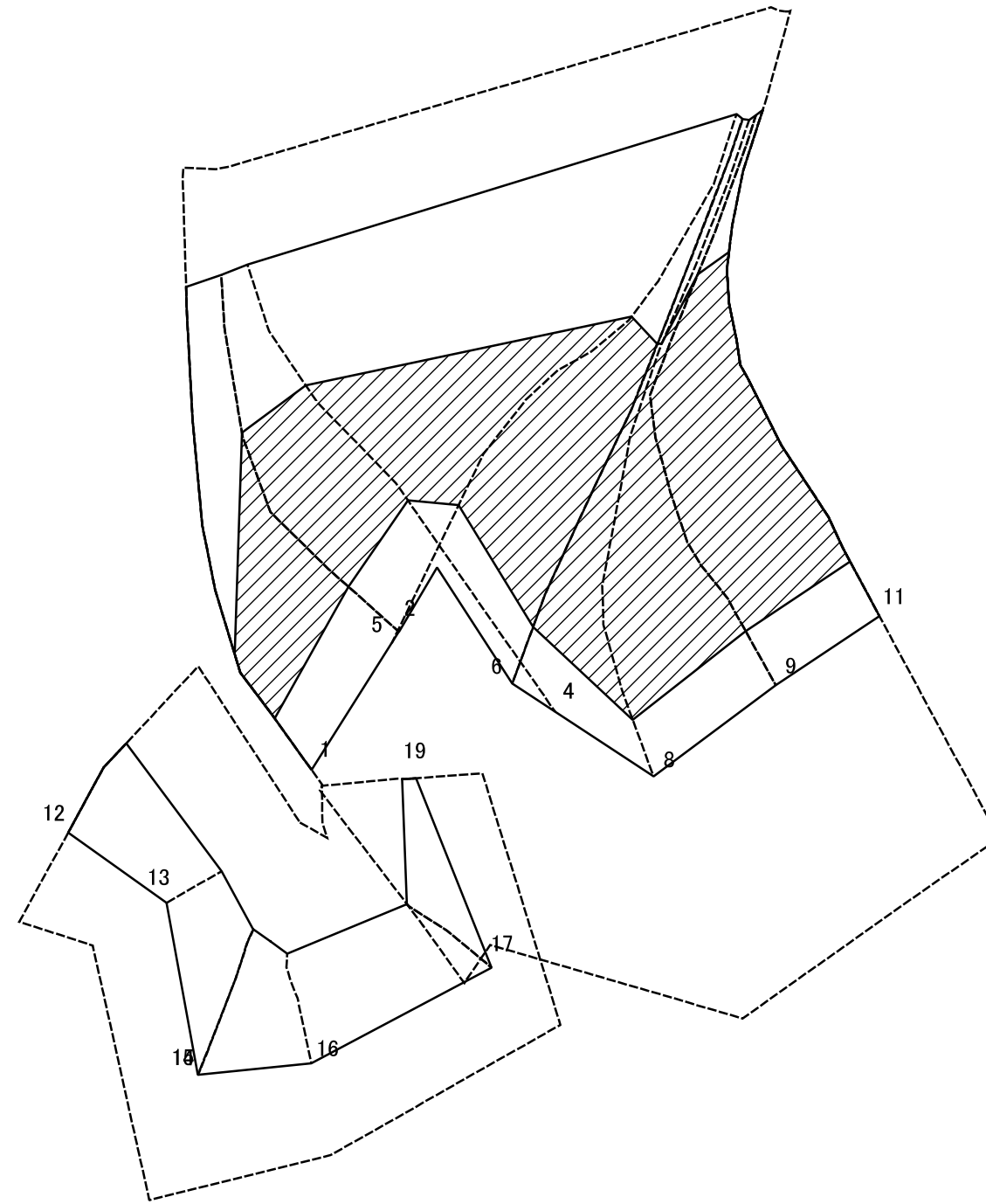
土砂災害警戒区域等の指定の公示に係る図書(その2-2)



図中の数字は横断測線番号を示す

様式-2-2(急) 土砂災害特別警戒区域の区域区分図 (急傾斜地の崩壊に伴う土石等の移動により 建築物の地上部に作用すると想定される力)	土砂災害防止法施行令第二条の基準に該当する区域		N 縮尺 1:1,000	自然現象の種類	急傾斜地の崩壊	箇所番号	385-I-890(1)
	土砂災害防止法施行令第三条の基準に該当する区域			告示番号	愛媛県告示第130号	箇所名	藤井
	それ以外の区域			告示年月日	平成30年2月9日	所在地	喜多郡内子町中川

土砂災害警戒区域等の指定の公示に係る図書(その2-3)



0 25 50 100 m

図中の数字は横断測線番号を示す

様式-2-3(急) 土砂災害特別警戒区域の区域区分図 (急傾斜地の崩壊に伴う土石等の堆積により 建築物の地上部に作用すると想定される力)	土砂災害防止法施行令第二条の基準に該当する区域		N 縮尺 1:1,000	自然現象の種類	急傾斜地の崩壊	箇所番号	385-I-890(1)
	土砂災害防止法施行令第三条の基準に該当する区域			告示番号	愛媛県告示第130号	箇所名	藤井
	それ以外の区域			告示年月日	平成30年2月9日	所在地	喜多郡内子町中川

土砂災害警戒区域等の指定の公示に係る図書(その3)

横断測線の区間	土石等の移動により建築物の地上部に作用すると想定される力				土石等の堆積により建築物の地上部に作用すると想定される力				横断測線の区間	土石等の移動により建築物の地上部に作用すると想定される力				土石等の堆積により建築物の地上部に作用すると想定される力			
	土石等の(移動)高さが1m以下の場合、土石等の移動による力が100kN/m <sup>2</sup> を超える区域		それ以外の区域		土石等の堆積の高さが3mを超える区域		それ以外の区域			土石等の(移動)高さが1m以下の場合、土石等の移動による力が100kN/m <sup>2</sup> を超える区域		それ以外の区域		土石等の堆積の高さが3mを超える区域		それ以外の区域	
	力の大きさのうち最大のもの(kN/m <sup>2</sup> )	土石等の高さ(m)	力の大きさのうち最大のもの(kN/m <sup>2</sup> )	土石等の高さ(m)	力の大きさのうち最大のもの(kN/m <sup>2</sup> )	土石等の高さ(m)	力の大きさのうち最大のもの(kN/m <sup>2</sup> )	土石等の高さ(m)		力の大きさのうち最大のもの(kN/m <sup>2</sup> )	土石等の高さ(m)	力の大きさのうち最大のもの(kN/m <sup>2</sup> )	土石等の高さ(m)	力の大きさのうち最大のもの(kN/m <sup>2</sup> )	土石等の高さ(m)	力の大きさのうち最大のもの(kN/m <sup>2</sup> )	土石等の高さ(m)
1 ~ 2	163.48	1.00	100.00	1.00	20.22	3.78	16.05	3.00	~								
2 ~ 3	163.49	1.00	100.00	1.00	20.22	3.78	16.05	3.00	~								
3 ~ 4	163.49	1.00	100.00	1.00	21.62	4.04	16.05	3.00	~								
4 ~ 5	163.08	1.00	100.00	1.00	21.62	4.04	16.05	3.00	~								
5 ~ 6	156.63	1.00	100.00	1.00	20.99	3.92	16.05	3.00	~								
6 ~ 7	152.83	1.00	100.00	1.00	20.59	3.85	16.05	3.00	~								
7 ~ 8	153.13	1.00	100.00	1.00	20.59	3.85	16.05	3.00	~								
8 ~ 9	162.66	1.00	100.00	1.00	21.71	4.06	16.05	3.00	~								
9 ~ 10	162.66	1.00	100.00	1.00	21.71	4.06	16.05	3.00	~								
10 ~ 11	167.27	1.00	100.00	1.00	23.09	4.32	16.05	3.00	~								
12 ~ 13	-	-	100.00	1.00	-	-	12.16	2.27	~								
13 ~ 14	-	-	100.00	1.00	-	-	11.60	2.17	~								
14 ~ 15	111.86	1.00	100.00	1.00	-	-	10.74	2.01	~								
15 ~ 16	-	-	100.00	1.00	-	-	10.74	2.01	~								
16 ~ 17	-	-	96.95	1.00	-	-	8.82	1.65	~								
17 ~ 18	-	-	96.95	1.00	-	-	10.88	2.03	~								
18 ~ 19	-	-	96.90	1.00	-	-	14.85	2.77	~								
~									~								
~									~								
~									~								
~									~								
~									~								
~									~								
~									~								
~									~								
~									~								
~									~								
~									~								
~									~								
~									~								
様式-3(急)									自然現象の種類	急傾斜地の崩壊	箇所番号	385-I-890(1)					
建築物の構造の規制に必要な衝撃に関する事項									告示番号	愛媛県告示第130号	箇所名	藤井					
									告示年月日	平成30年2月9日	所在地	喜多郡内子町中川					