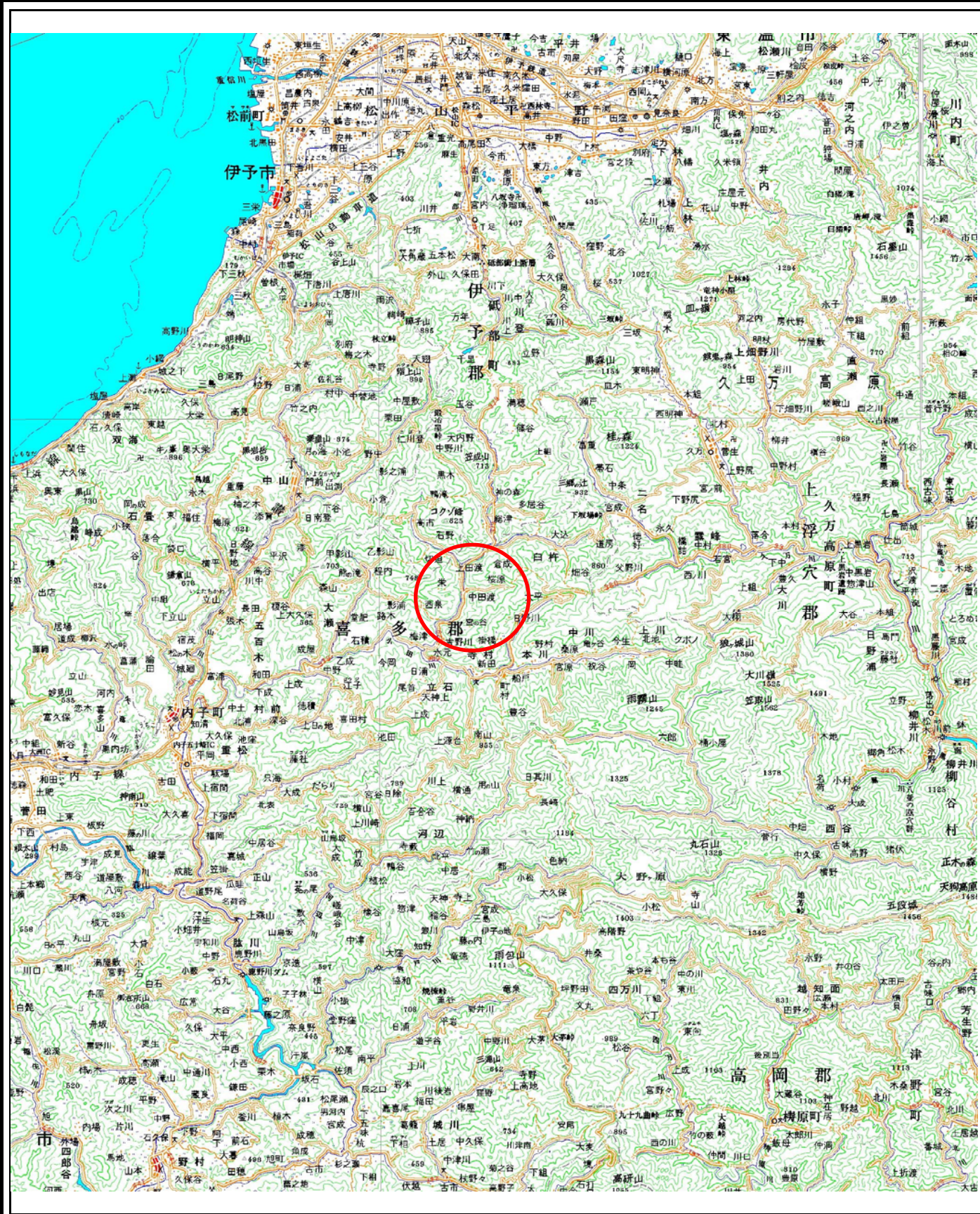
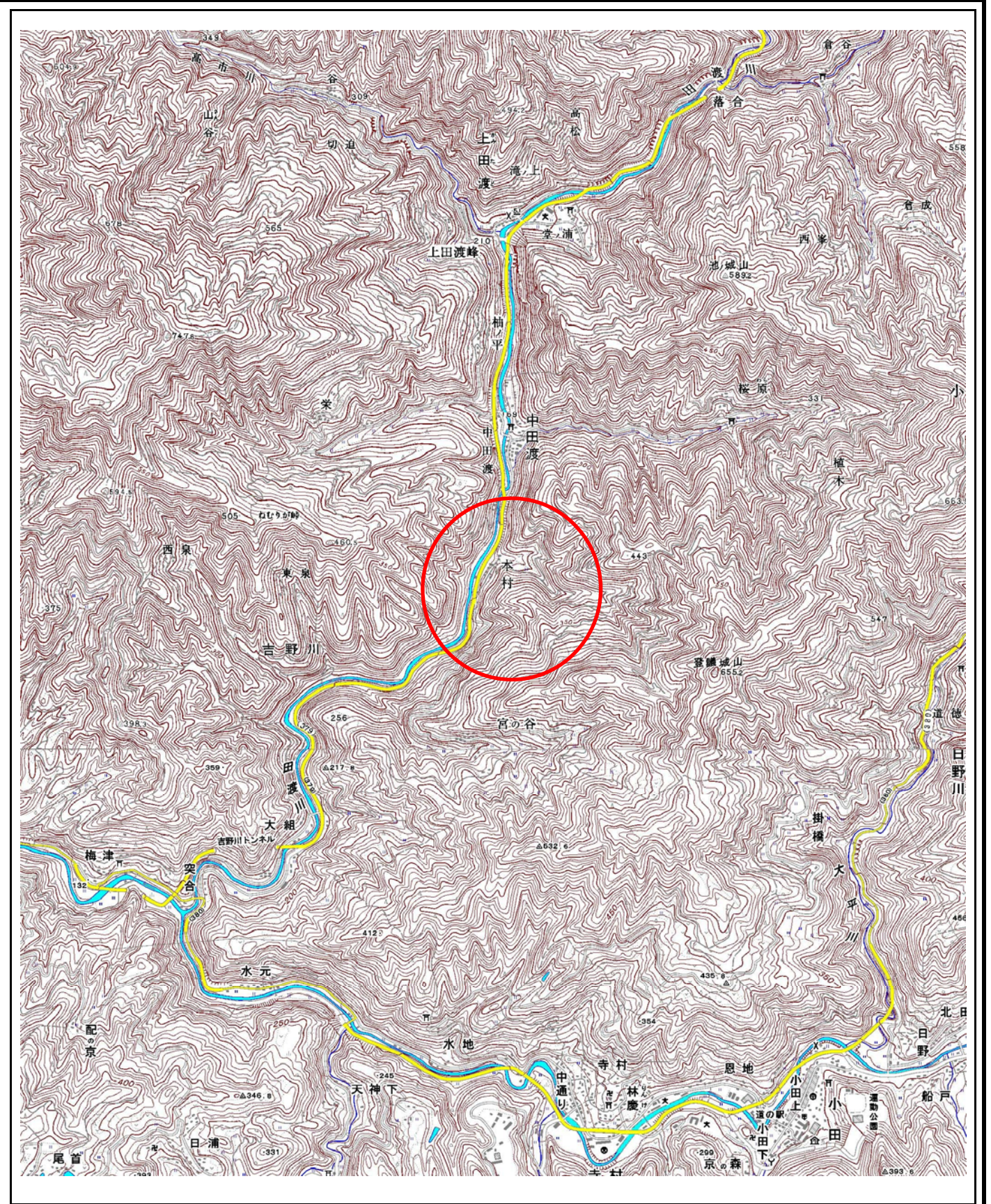


# 土砂災害警戒区域等の指定の公示に係る図書(その1)



(1/200,000)



(1/25,000)

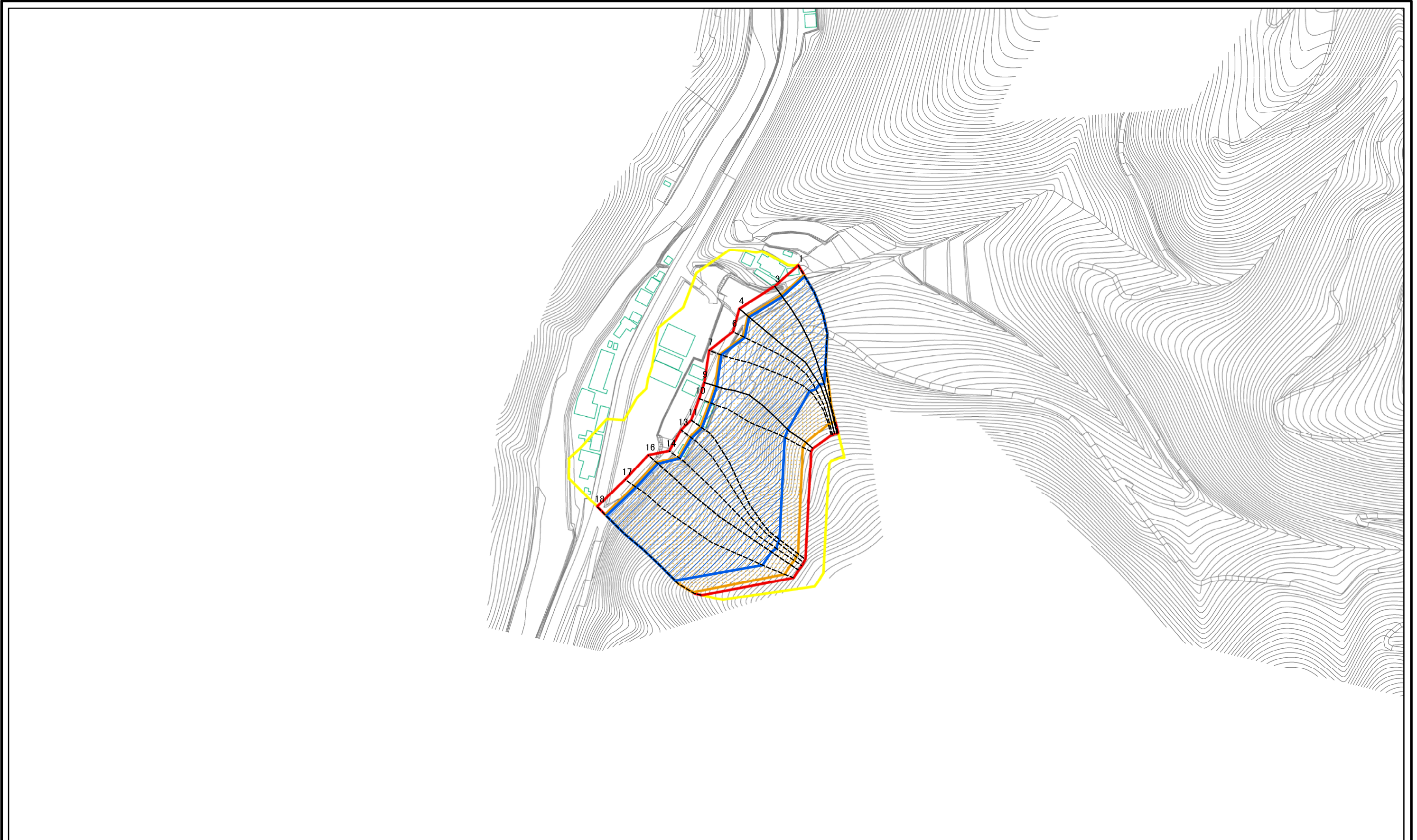
様式-1(急)  
土砂災害警戒区域・土砂災害特別警戒区域  
位置図

自然現象の種類	急傾斜地の崩壊
箇所番号	385-I-869(1)
箇所名	中田渡
所在地	喜多郡内子町中田渡

この地図は、国土地理院の承認を得て、同院発行の20万分の1・2万5千分の1の地形図を複製したものである。(認証番号 平27情複 第1401号)



# 土砂災害警戒区域等の指定の公示に係る図書(その2)



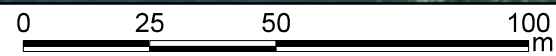
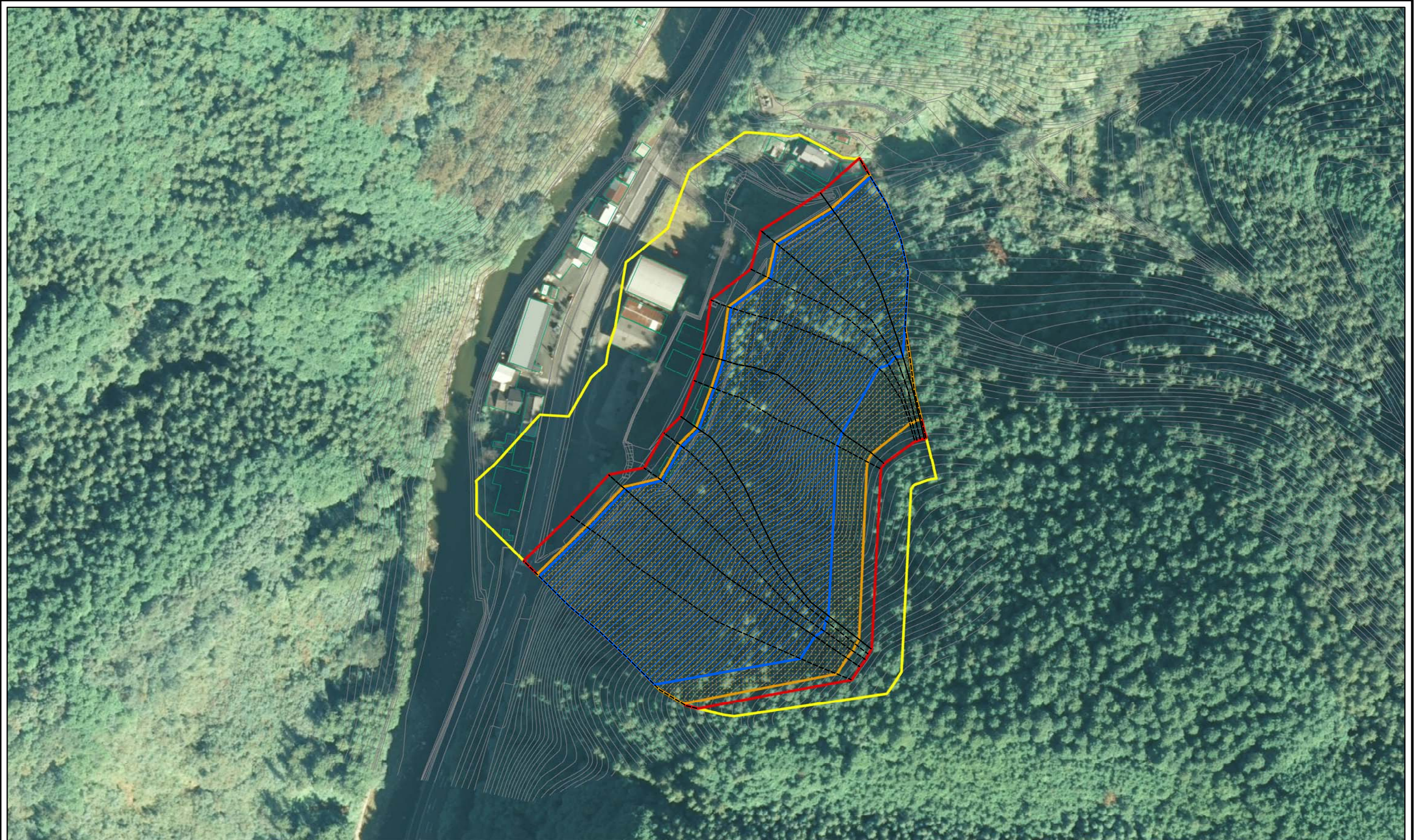
0 25 50 100  
m

図中の数字は横断測線番号を示す

様式-2(急) 土砂災害警戒区域・土砂災害特別警戒区域 区域図(その1)	土砂災害防止法施行令第二条の基準に該当する区域		N 縮尺 1:2,500	自然現象の種類	急傾斜地の崩壊	箇所番号	385-I-869(1)
	土砂災害防止法施行令第三条の基準に該当する区域			告示番号	愛媛県告示第130号	箇所名	中田渡
	土砂等の(移動)高さが1m以下の場合、土砂等の移動による力が100kN/mを超える区域			告示年月日	平成30年2月9日	所在地	喜多郡内子町中田渡
	土砂等の堆積の高さが3mを超える区域						
	それ以外の区域						



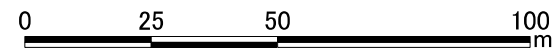
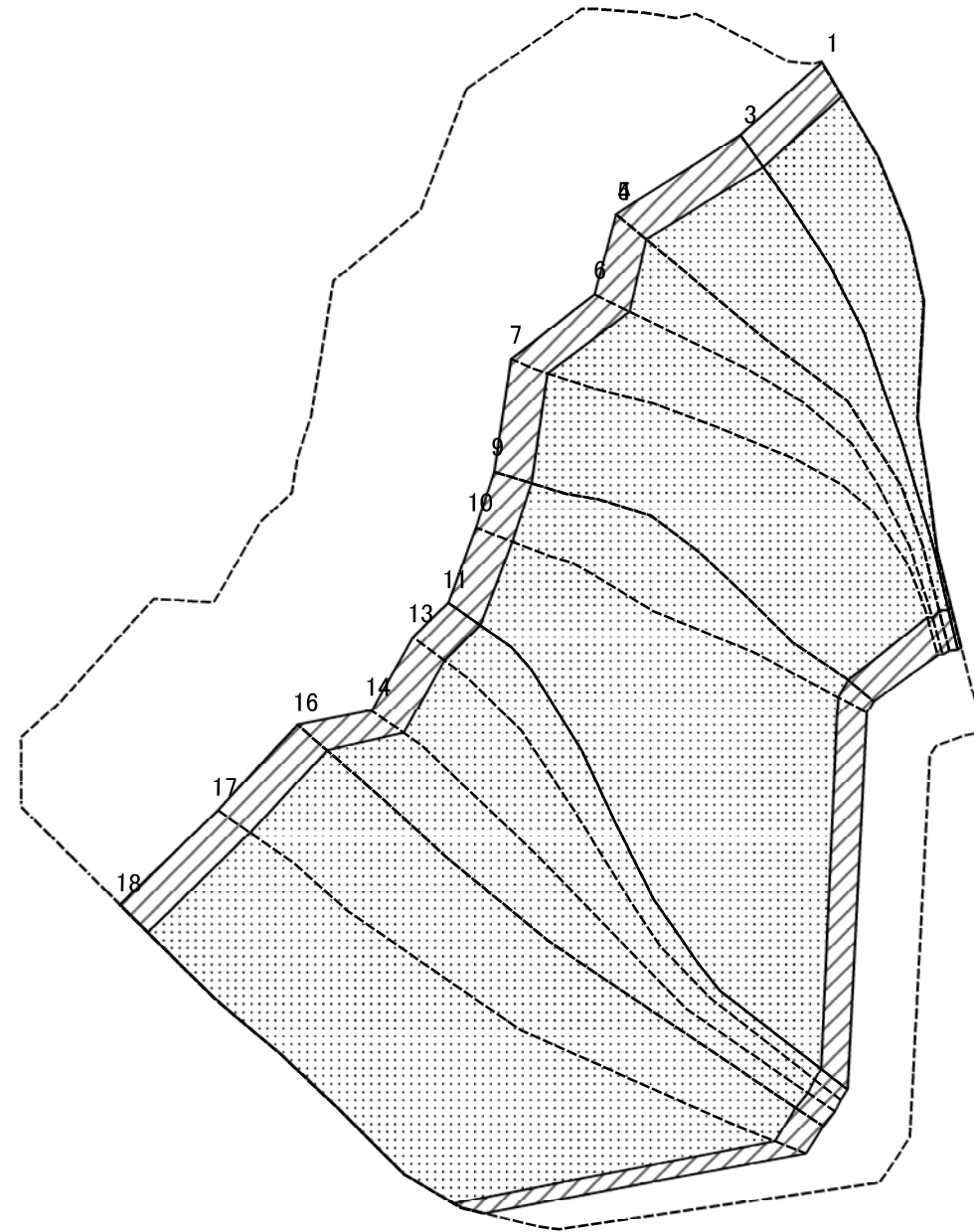
土砂災害警戒区域等の指定の公示に係る図書(その2-1)



様式-2-1(急) 土砂災害警戒区域・土砂災害特別警戒区域 区域図(その2)	土砂災害防止法施行令第二条の基準に該当する区域		N 縮尺 1:1,500	自然現象の種類	急傾斜地の崩壊	箇所番号	385-I-869(1)
	土砂災害防止法施行令第三条の基準に該当する区域			告示番号	愛媛県告示第130号	箇所名	中田渡
	土砂等の(移動)高さが1m以下の場合、土砂等の移動による力が100kN/m <sup>2</sup> を超える区域		告示年月日	平成30年2月9日	所在地	喜多郡内子町中田渡	
	土砂等の堆積の高さが3mを超える区域						
それ以外の区域							



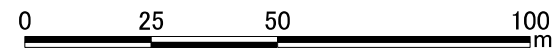
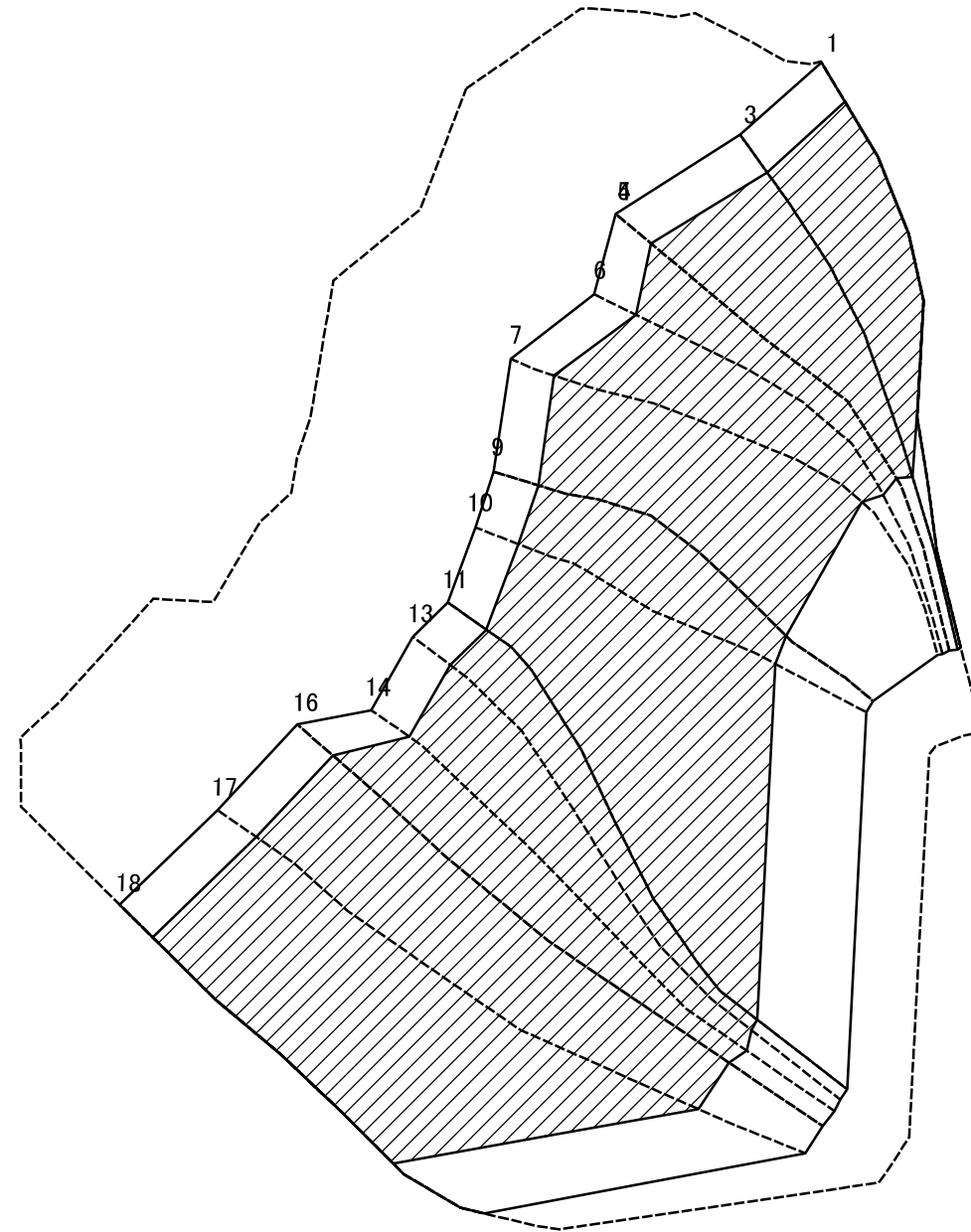
土砂災害警戒区域等の指定の公示に係る図書(その2-2)



図中の数字は横断測線番号を示す

様式-2-2(急) 土砂災害特別警戒区域の区域区分図 (急傾斜地の崩壊に伴う土石等の移動により 建築物の地上部に作用すると想定される力)	土砂災害防止法施行令第二条の基準に該当する区域		N 縮尺 1:1,500	自然現象の種類	急傾斜地の崩壊	箇所番号	385-I-869(1)
	土砂災害防止法施行令第三条の基準に該当する区域			告示番号	愛媛県告示第130号	箇所名	中田渡
	それ以外の区域			告示年月日	平成30年2月9日	所在地	喜多郡内子町中田渡

土砂災害警戒区域等の指定の公示に係る図書(その2-3)



図中の数字は横断測線番号を示す

様式-2-3(急)  
土砂災害特別警戒区域の区域区分図  
(急傾斜地の崩壊に伴う土石等の堆積により  
建築物の地上部に作用すると想定される力)

土砂災害防止法施行令第二条の基準に該当する区域	
土砂災害防止法施行令第三条の基準に該当する区域	
それ以外の区域	

縮尺  
1:1,500

自然現象の種類	急傾斜地の崩壊	箇所番号	385-I-869(1)
告示番号	愛媛県告示第130号	箇所名	中田渡
告示年月日	平成30年2月9日	所在地	喜多郡内子町中田渡

土砂災害警戒区域等の指定の公示に係る図書(その3)

横断測線の区間	土石等の移動により建築物の地上部に作用すると想定される力				土石等の堆積により建築物の地上部に作用すると想定される力				横断測線の区間	土石等の移動により建築物の地上部に作用すると想定される力				土石等の堆積により建築物の地上部に作用すると想定される力			
	土石等の(移動)高さが1m以下の場合、土石等の移動による力が100kN/m <sup>2</sup> を超える区域		それ以外の区域		土石等の堆積の高さが3mを超える区域		それ以外の区域			土石等の(移動)高さが1m以下の場合、土石等の移動による力が100kN/m <sup>2</sup> を超える区域		それ以外の区域		土石等の堆積の高さが3mを超える区域		それ以外の区域	
	力の大きさのうち最大のもの(kN/m <sup>2</sup> )	土石等の高さ(m)	力の大きさのうち最大のもの(kN/m <sup>2</sup> )	土石等の高さ(m)	力の大きさのうち最大のもの(kN/m <sup>2</sup> )	土石等の高さ(m)	力の大きさのうち最大のもの(kN/m <sup>2</sup> )	土石等の高さ(m)		力の大きさのうち最大のもの(kN/m <sup>2</sup> )	土石等の高さ(m)	力の大きさのうち最大のもの(kN/m <sup>2</sup> )	土石等の高さ(m)	力の大きさのうち最大のもの(kN/m <sup>2</sup> )	土石等の高さ(m)	力の大きさのうち最大のもの(kN/m <sup>2</sup> )	土石等の高さ(m)
1 ~ 2	155.12	1.00	100.00	1.00	20.77	3.88	16.05	3.00	~								
2 ~ 3	155.12	1.00	100.00	1.00	20.77	3.88	16.05	3.00	~								
3 ~ 4	155.12	1.00	100.00	1.00	20.77	3.88	16.05	3.00	~								
4 ~ 5	154.06	1.00	100.00	1.00	20.67	3.86	16.05	3.00	~								
5 ~ 6	159.07	1.00	100.00	1.00	21.20	3.96	16.05	3.00	~								
6 ~ 7	159.07	1.00	100.00	1.00	21.20	3.96	16.05	3.00	~								
7 ~ 8	167.62	1.00	100.00	1.00	23.31	4.36	16.05	3.00	~								
8 ~ 9	167.62	1.00	100.00	1.00	23.31	4.36	16.05	3.00	~								
9 ~ 10	167.62	1.00	100.00	1.00	23.83	4.45	16.05	3.00	~								
10 ~ 11	167.56	1.00	100.00	1.00	23.83	4.45	16.05	3.00	~								
11 ~ 12	167.56	1.00	100.00	1.00	22.89	4.28	16.05	3.00	~								
12 ~ 13	167.66	1.00	100.00	1.00	22.96	4.29	16.05	3.00	~								
13 ~ 14	167.85	1.00	100.00	1.00	23.48	4.39	16.05	3.00	~								
14 ~ 15	167.85	1.00	100.00	1.00	23.48	4.39	16.05	3.00	~								
15 ~ 16	167.57	1.00	100.00	1.00	22.90	4.28	16.05	3.00	~								
16 ~ 17	167.57	1.00	100.00	1.00	22.90	4.28	16.05	3.00	~								
17 ~ 18	167.62	1.00	100.00	1.00	23.60	4.41	16.05	3.00	~								
~									~								
~									~								
~									~								
~									~								
~									~								
~									~								
~									~								
~									~								
~									~								
~									~								

様式-3(急) 建築物の構造の規制に必要な衝撃に関する事項	自然現象の種類	急傾斜地の崩壊	箇所番号	385-I-869(1)
	告示番号	愛媛県告示第130号	箇所名	中田渡
	告示年月日	平成30年2月9日	所在地	喜多郡内子町中田渡