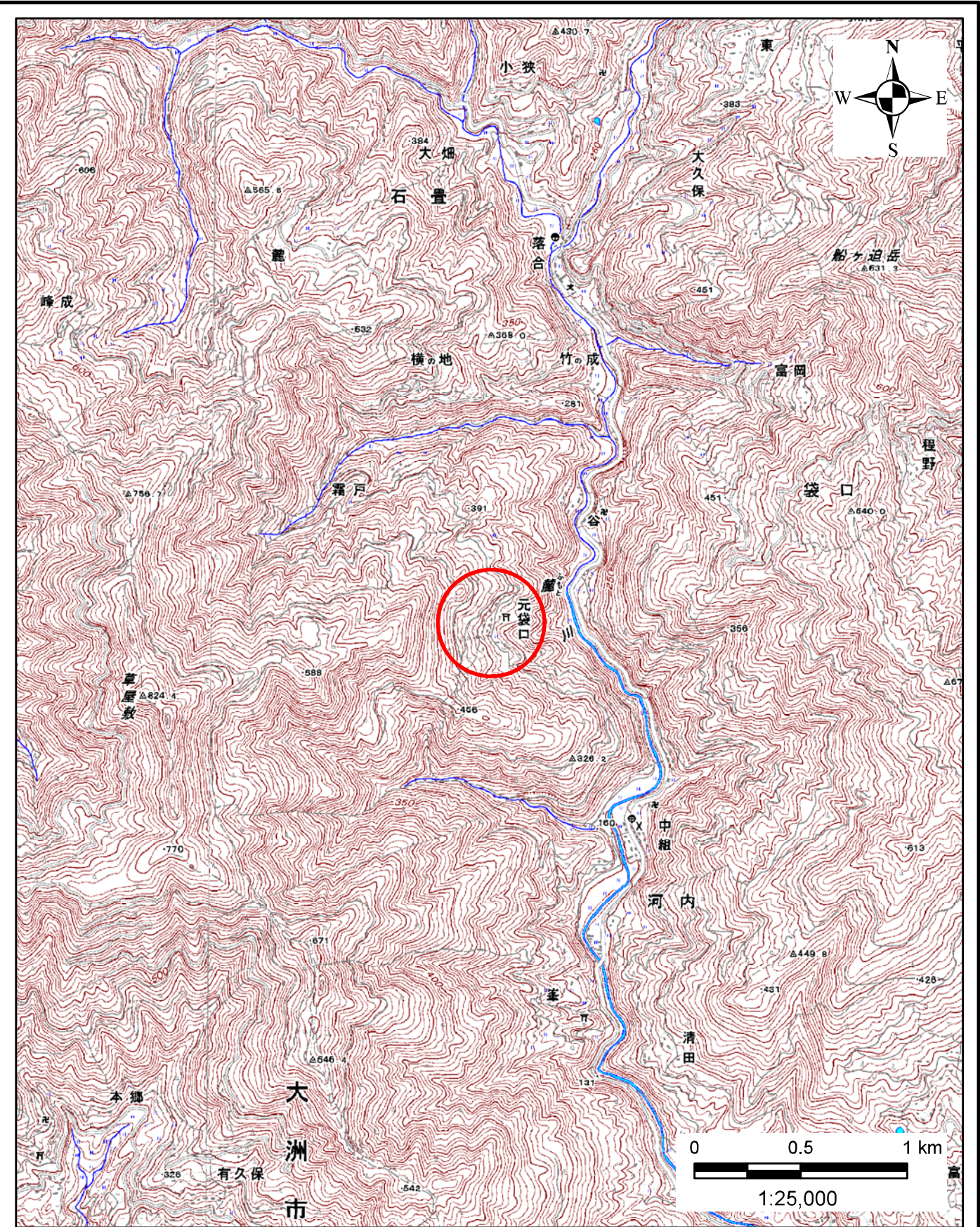


土砂災害警戒区域の指定の公示に係る図書(その1)



(1/200,000)



(1/25,000)

様式-1(急)
土砂災害警戒区域・土砂災害特別警戒区域 位置図

自然現象の種類	急傾斜地の崩壊
箇所番号	422-1-1432(1)
箇所名	西
所在地	愛媛県喜多郡内子町袋口

この地図は、国土院院長の承認を得て、同院発行の数値地図20000(地図画像)、数値地図25000(地図画像)を複製したものである。(承認番号 平26情複、第935号)

土砂災害警戒区域等の指定の公示に係る図書(その2)



0 25 50 100
m

様式 - 2(急) 土砂災害警戒区域・土砂災害特別警戒区域 区域図(その1)	土砂災害防止法施行令第二条の基準に該当する区域		自然現象の種類 急傾斜地の崩壊 告示番号 愛媛県告示第845号 告示年月日 平成28年7月12日	箇所番号	422-1-1432(1)
	土砂災害防止法施行令第三条の基準に該当する区域			箇所名	西
	それ以外の区域			所在地	愛媛県喜多郡内子町袋口
		縮尺	1:2,500		