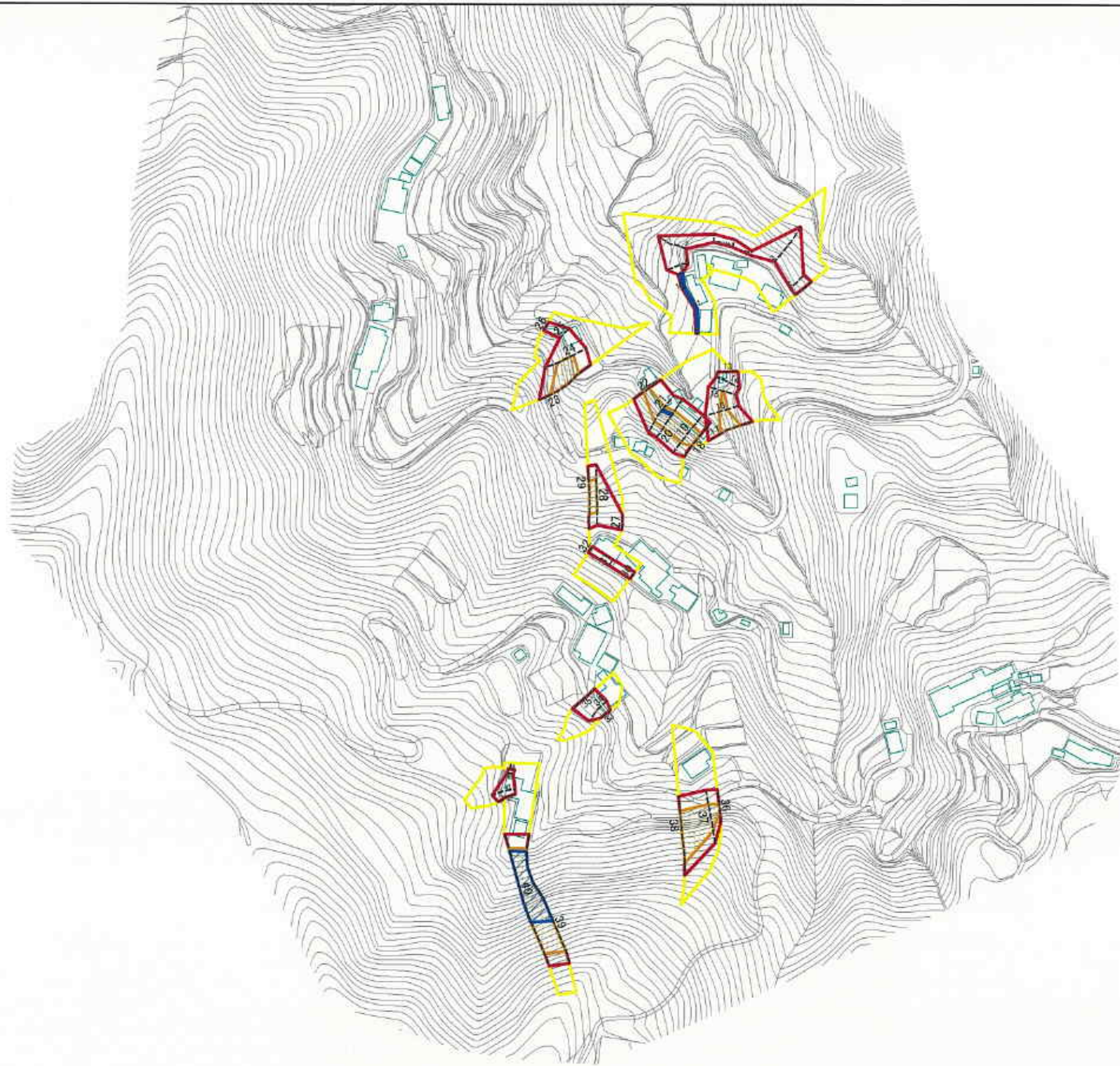


土砂災害警戒区域等の指定の公示に係る図書(その2)



0 25 50 100
m

様式-2(急)
土砂災害警戒区域・土砂災害特別警戒区域
区域図(その1)

土砂災害防止法施行令第2条の基準に該当する区域		N 縮尺 1:2,500
土砂災害防止法施行令第3条の基準に該当する区域		
土砂等の移動(移動)高さが1m以下の場合、土砂等の移動による力が100N/m ² を超える区域		
土砂等の堆積の高さが3mを超える区域 それ以外の区域		

自然現象の種類	急傾斜地の崩壊	箇所番号	422-I-1359(1)
告示番号	愛知県告示第1341号	箇所名	下今岡
告示年月日	平成19年8月7日	所在地	喜多郡内子町大連東