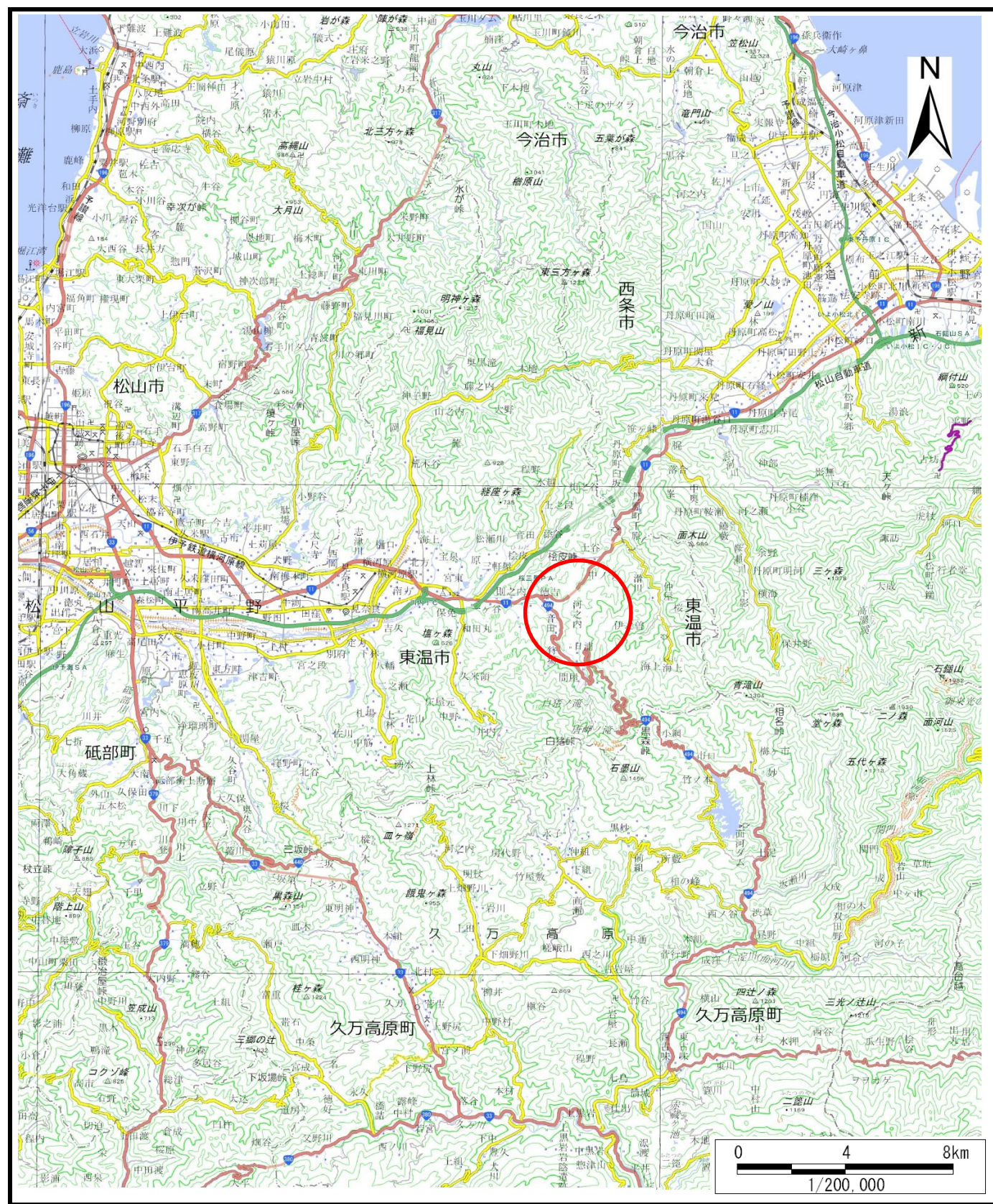
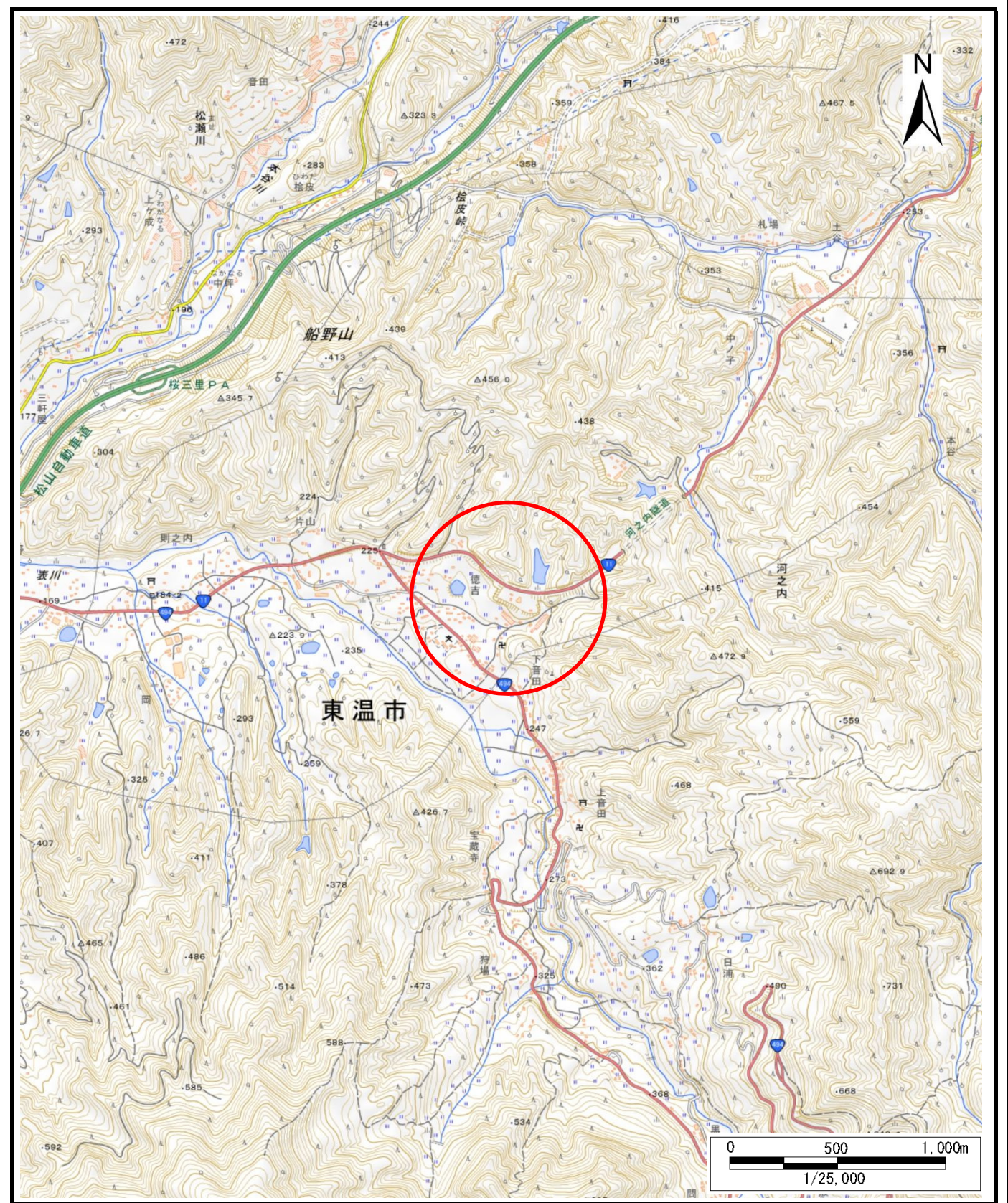


# 土砂災害警戒区域等の指定の公示に係る図書（その1）



(1/200,000)



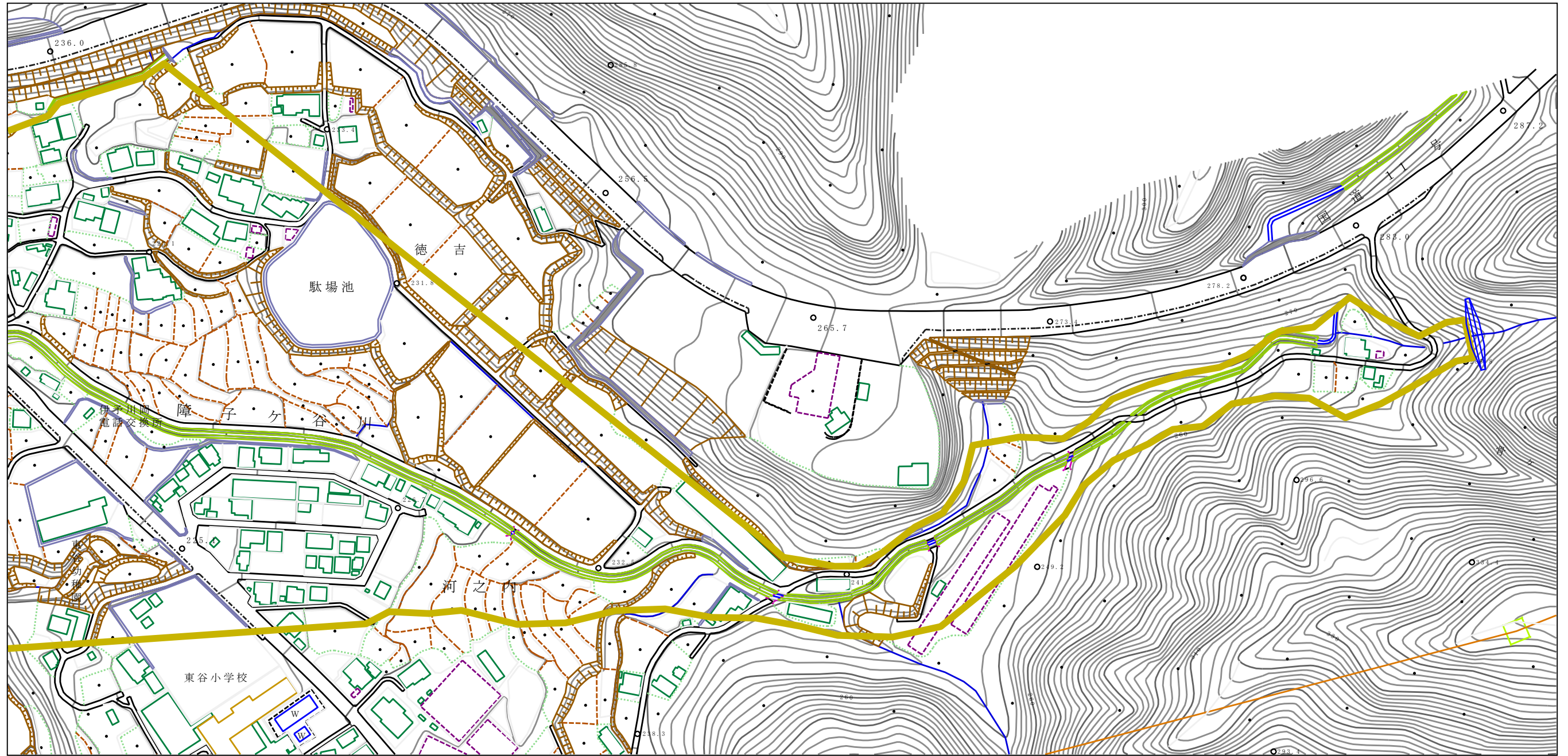
(1/25,000)

様式-1 (土)  
土砂災害警戒区域・土砂災害特別警戒区域  
位置図

自然現象の種類	土石流
溪流番号	362-56
溪流名	障子ヶ谷
所在地	東温市河之内徳吉



土砂災害警戒区域等の指定の公示に係る図書（その2）

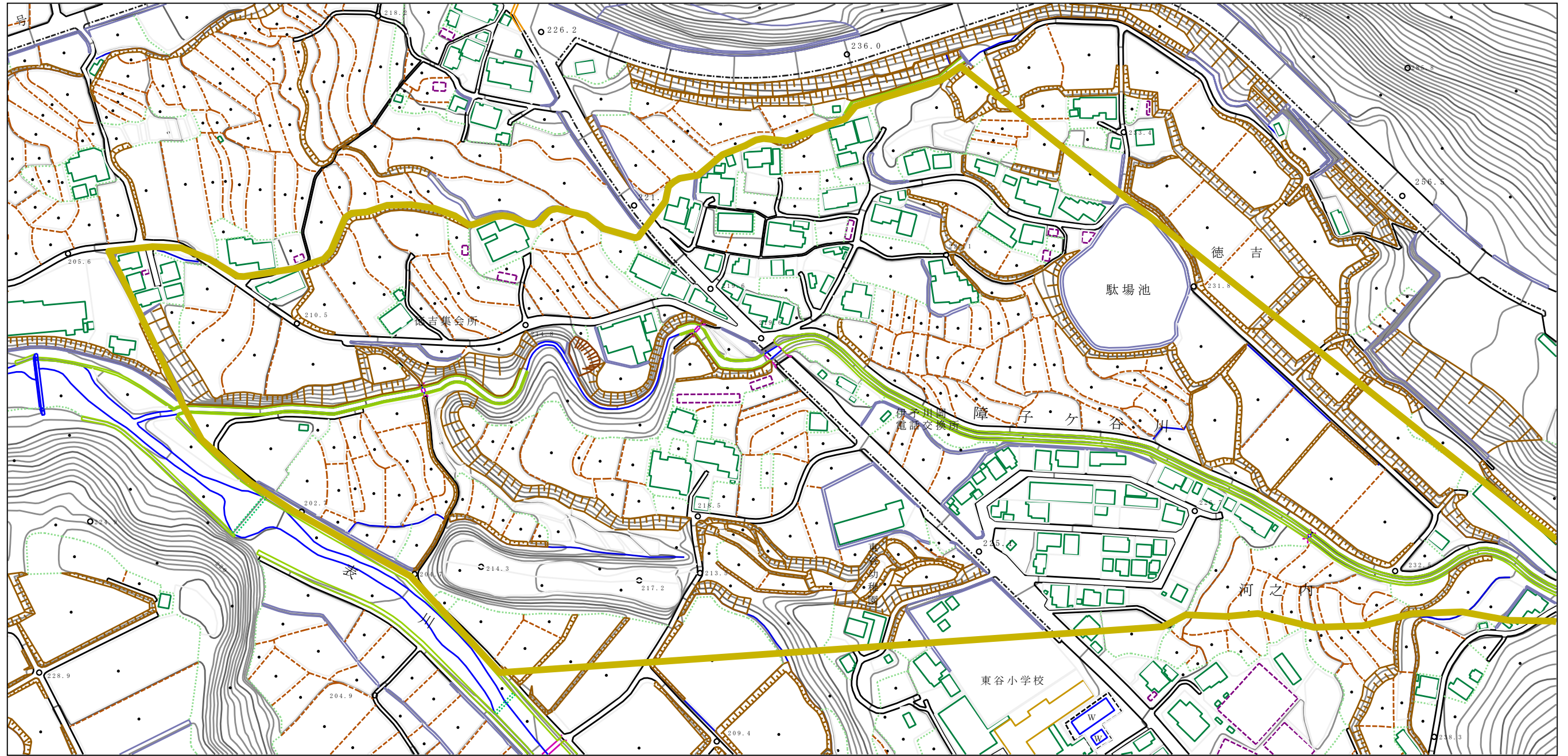


0 1 × 100m

様式-2 (土) 土砂災害警戒区域・土砂災害特別警戒区域 区域図	土砂災害防止法施行令第2条の基準に該当する区域		自然現象 の種類 土石流	溪流番号	362-56	
	土砂災害防止法施行令第3条の基準に該当する区域			告示番号	愛媛県告示第954号	
	それ以外の区域			告示年月日	令和5年9月1日	
			縮尺	1:2,500	所在地	東温市河之内徳吉



土砂災害警戒区域等の指定の公示に係る図書（その2）



0 1 × 100m

様式-2 (土) 土砂災害警戒区域・土砂災害特別警戒区域 区域図	土砂災害防止法施行令第2条の基準に該当する区域		N 縮尺 1:2,500	自然現象の種類	土石流	溪流番号	362-56
	土砂災害防止法施行令第3条の基準に該当する区域			告示番号	愛媛県告示第954号	溪流名	障子ヶ谷
	それ以外の区域			告示年月日	令和5年9月1日	所在地	東温市河之内徳吉