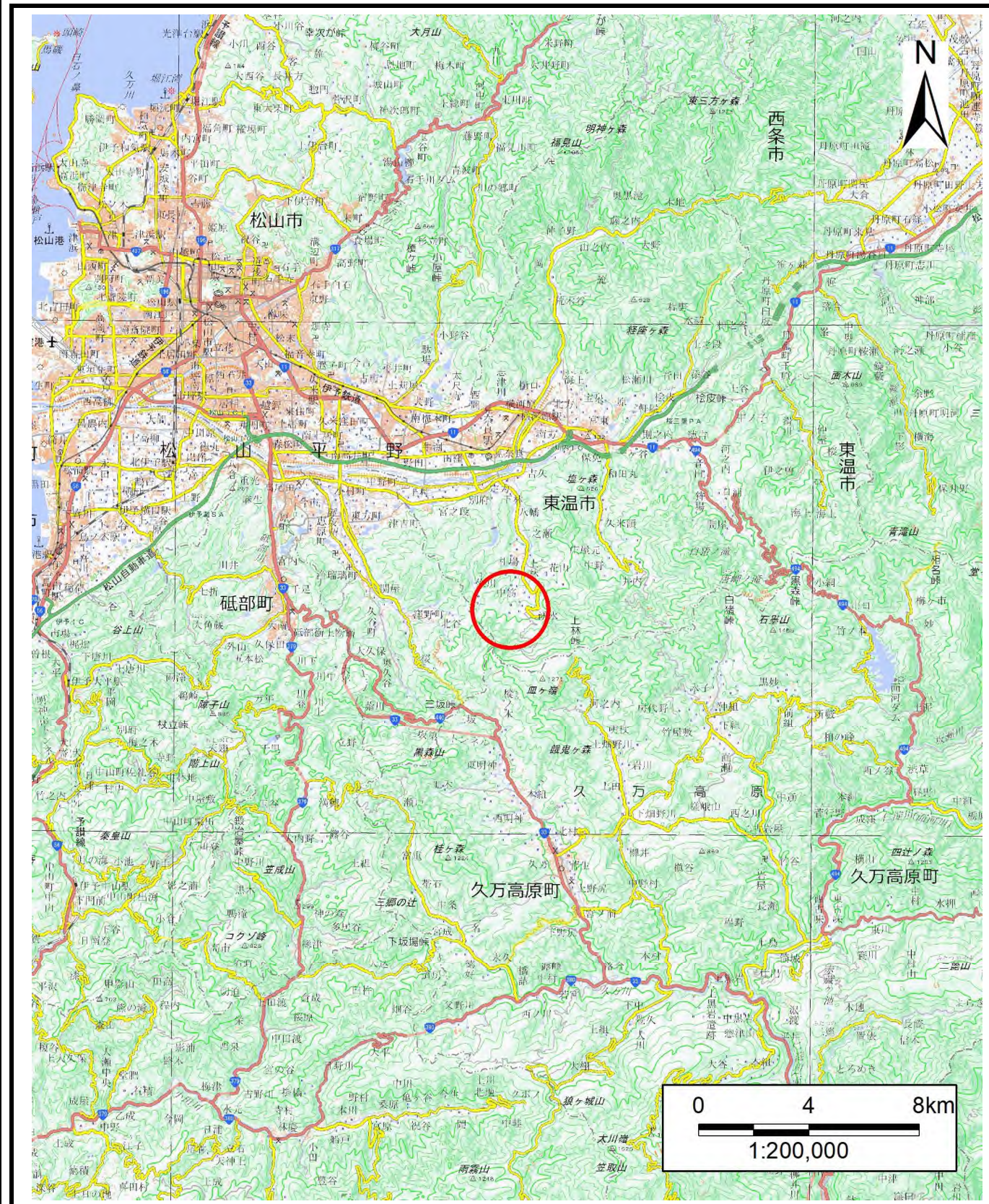
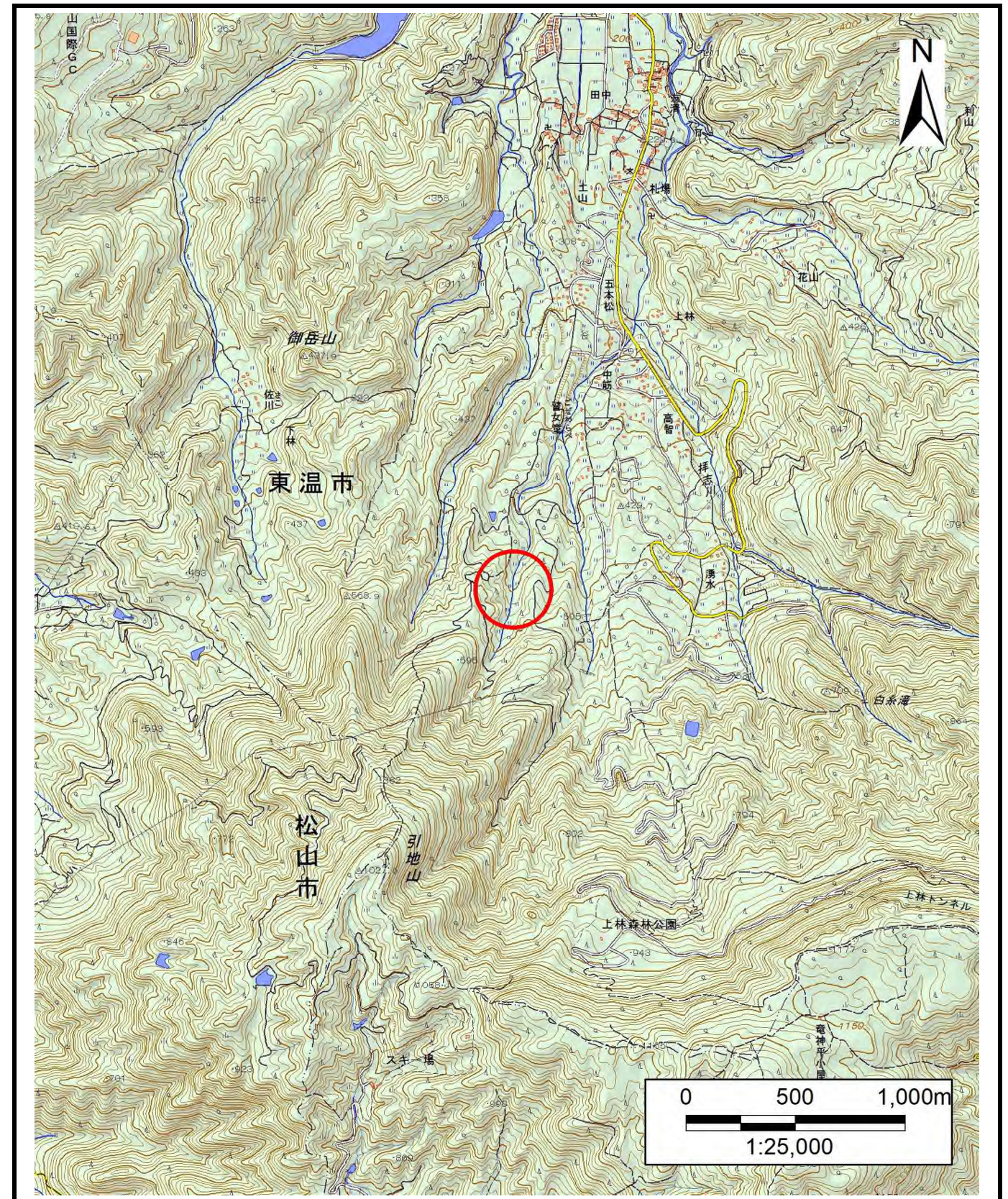


土砂災害警戒区域等の指定の公示に係る図書（その1）



(1/200,000)



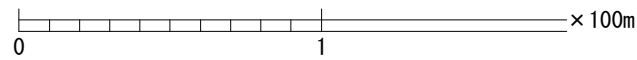
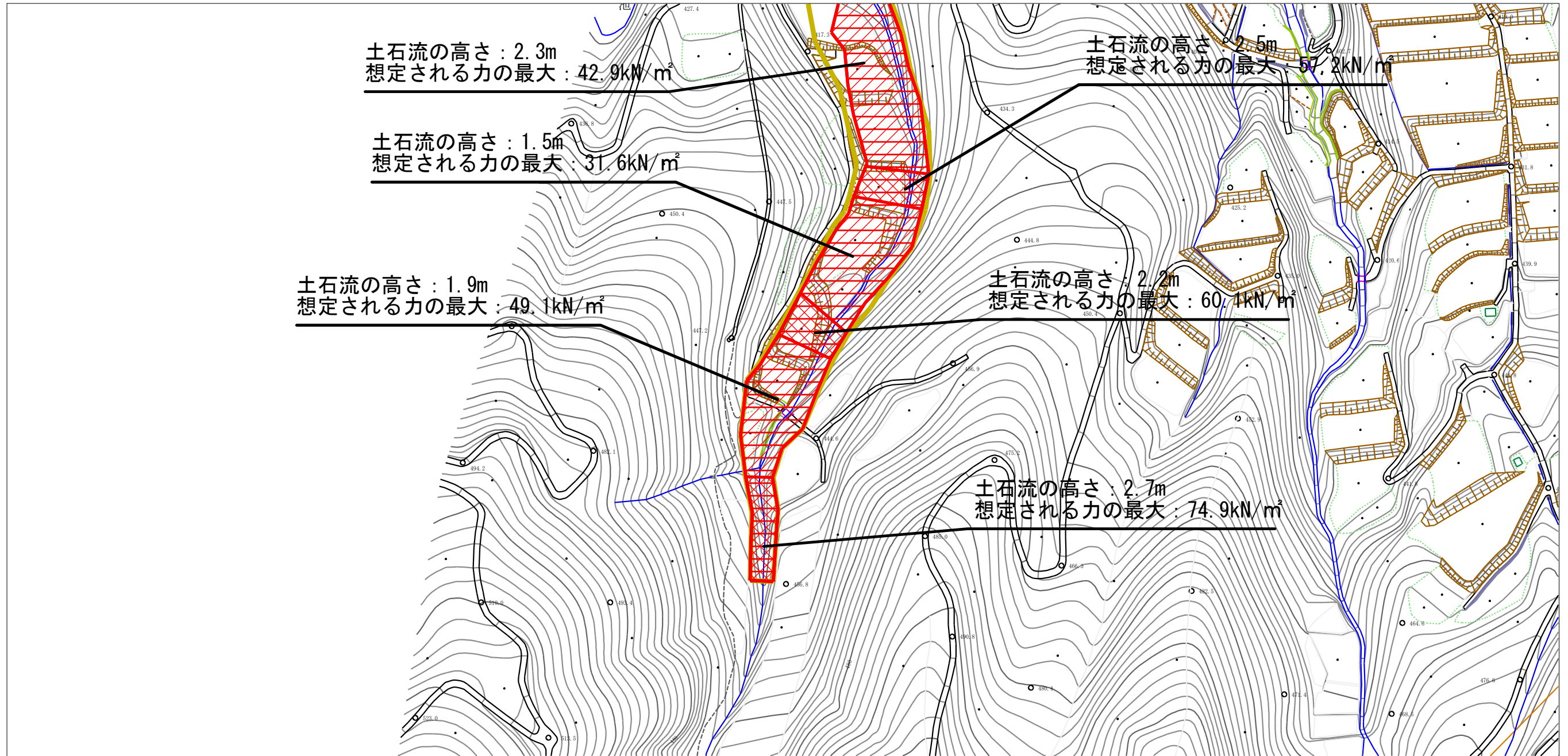
(1/25,000)

様式-1 (土)
土砂災害警戒区域・土砂災害特別警戒区域 位置図

| | |
|---------|------------|
| 自然現象の種類 | 土石流 |
| 溪流番号 | 361-1294-2 |
| 溪流名 | 大口谷川 |
| 所在地 | 東温市上林 |

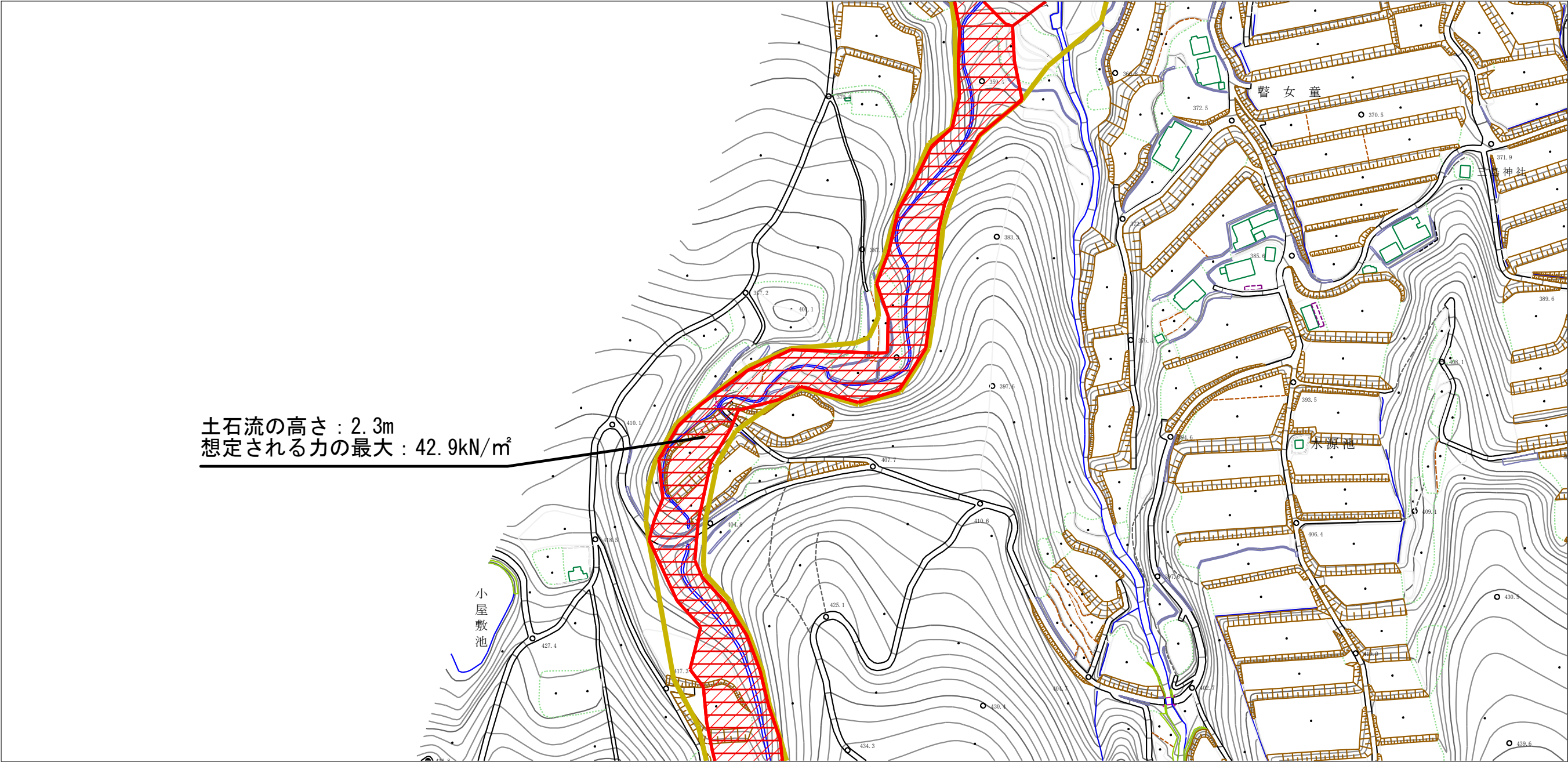
この地図は、国土地理院長の承認を得て、同院発行の電子地形図25000及び電子地形図20万を複製したものである。（承認番号 平30四複、第9号）

土石災害警戒区域等の指定の公示に係る図書（その2）

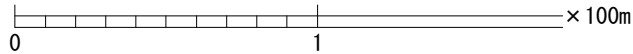


| | | | | | |
|---------------------------------------|---|--|--------------------|--------------------|--------------------|
| 様式-2（土） 土石災害警戒区域・土石災害特別警戒区域 区域図 | 土石災害防止法施行令第二条の基準に該当する区域 | | N 縮尺 1:2,500 | 自然現象の種類 土石流 | 溪流番号 361-1294-2 |
| | 土石災害防止法施行令第三条の基準に該当する区域 | | | 告示番号 愛媛県告示第387号 | 溪流名 大口谷川 |
| | 土石流の高さが1mを超える場合、土石等の移動による力が50kN/m ² を超える区域 | | | 告示年月日 令和3年3月26日 | 所在地 東温市上林 |
| | 土石流の高さが1mを超える場合、土石等の移動による力が50kN/m ² 以下の区域 | | | | |
| | それ以外の区域 | | | | |

土砂災害警戒区域等の指定の公示に係る図書（その2）

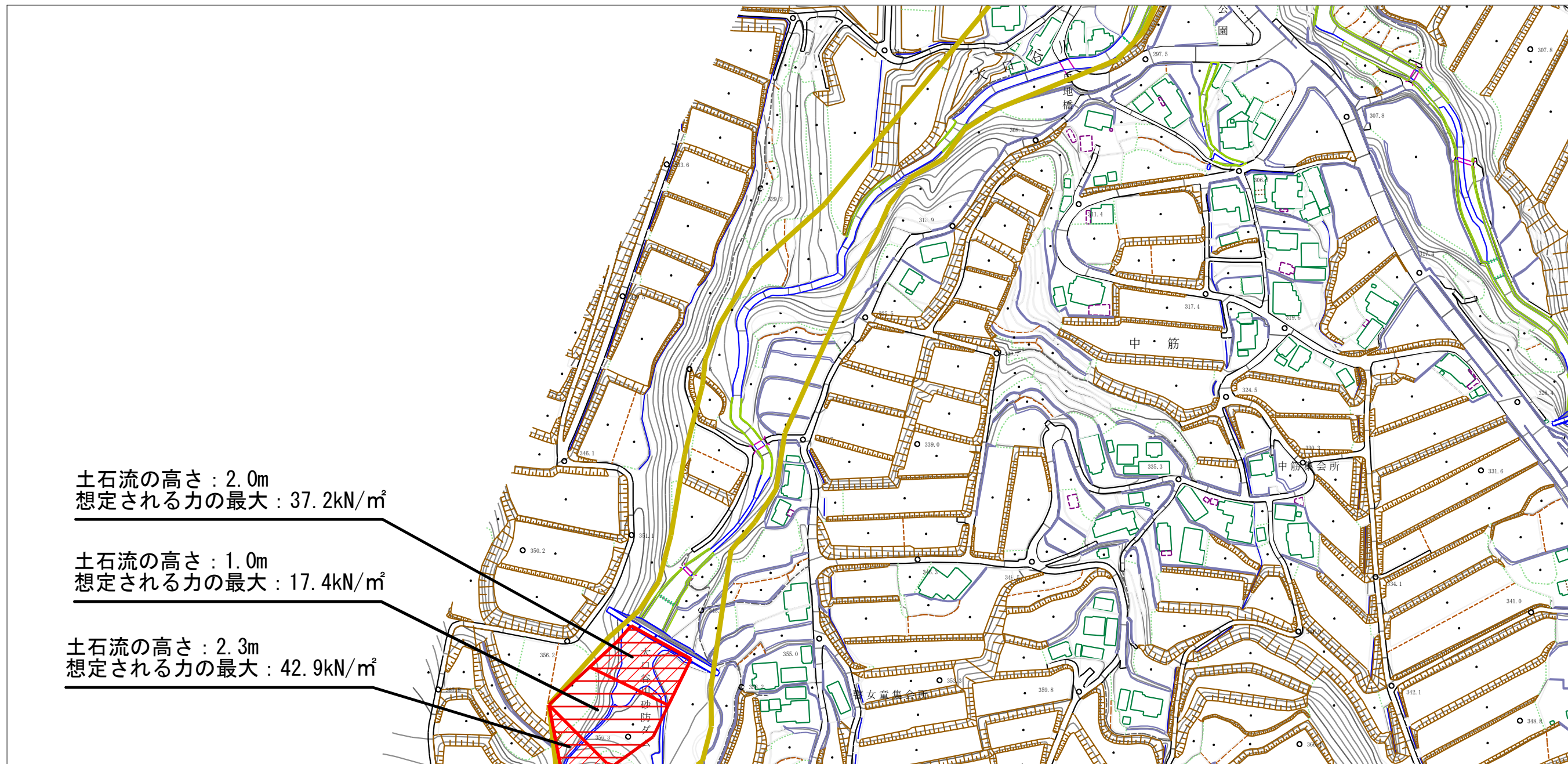


土石流の高さ：2.3m
 想定される力の最大：42.9kN/m²



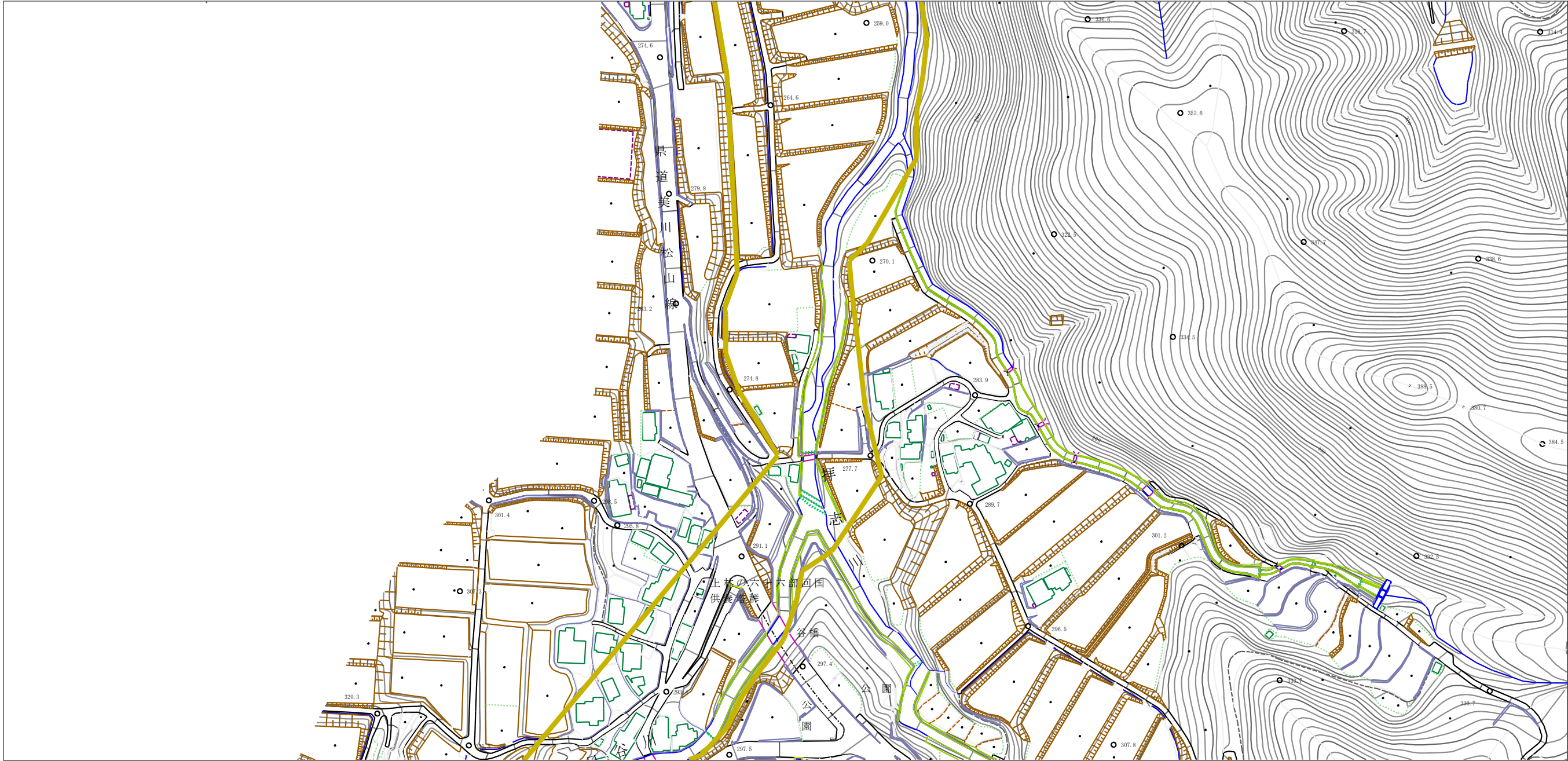
| | | | | | | | |
|--|-------------------------|--|--------------------|---------|------------|------|------------|
| 様式-2 (土) 土砂災害警戒区域・土砂災害特別警戒区域 区域図 | 土砂災害防止法施行令第二条の基準に該当する区域 | | N 縮尺 1:2,500 | 自然現象の種類 | 土石流 | 溪流番号 | 361-1294-2 |
| | 土砂災害防止法施行令第三条の基準に該当する区域 | | | 告示番号 | 愛媛県告示第387号 | 溪流名 | 大口谷川 |
| | それ以外の区域 | | | 告示年月日 | 令和3年3月26日 | 所在地 | 東温市上林 |

土砂災害警戒区域等の指定の公示に係る図書（その2）



| | | | | | | | |
|---------------------------------------|-------------------------|--|---------------|---------|------------|------|------------|
| 様式-2（土） 土砂災害警戒区域・土砂災害特別警戒区域 区域図 | 土砂災害防止法施行令第2条の基準に該当する区域 | | 縮尺 1:2,500 | 自然現象の種類 | 土石流 | 溪流番号 | 361-1294-2 |
| | 土砂災害防止法施行令第3条の基準に該当する区域 | | | 告示番号 | 愛媛県告示第387号 | 溪流名 | 大口谷川 |
| | それ以外の区域 | | | 告示年月日 | 令和3年3月26日 | 所在地 | 東温市上林 |

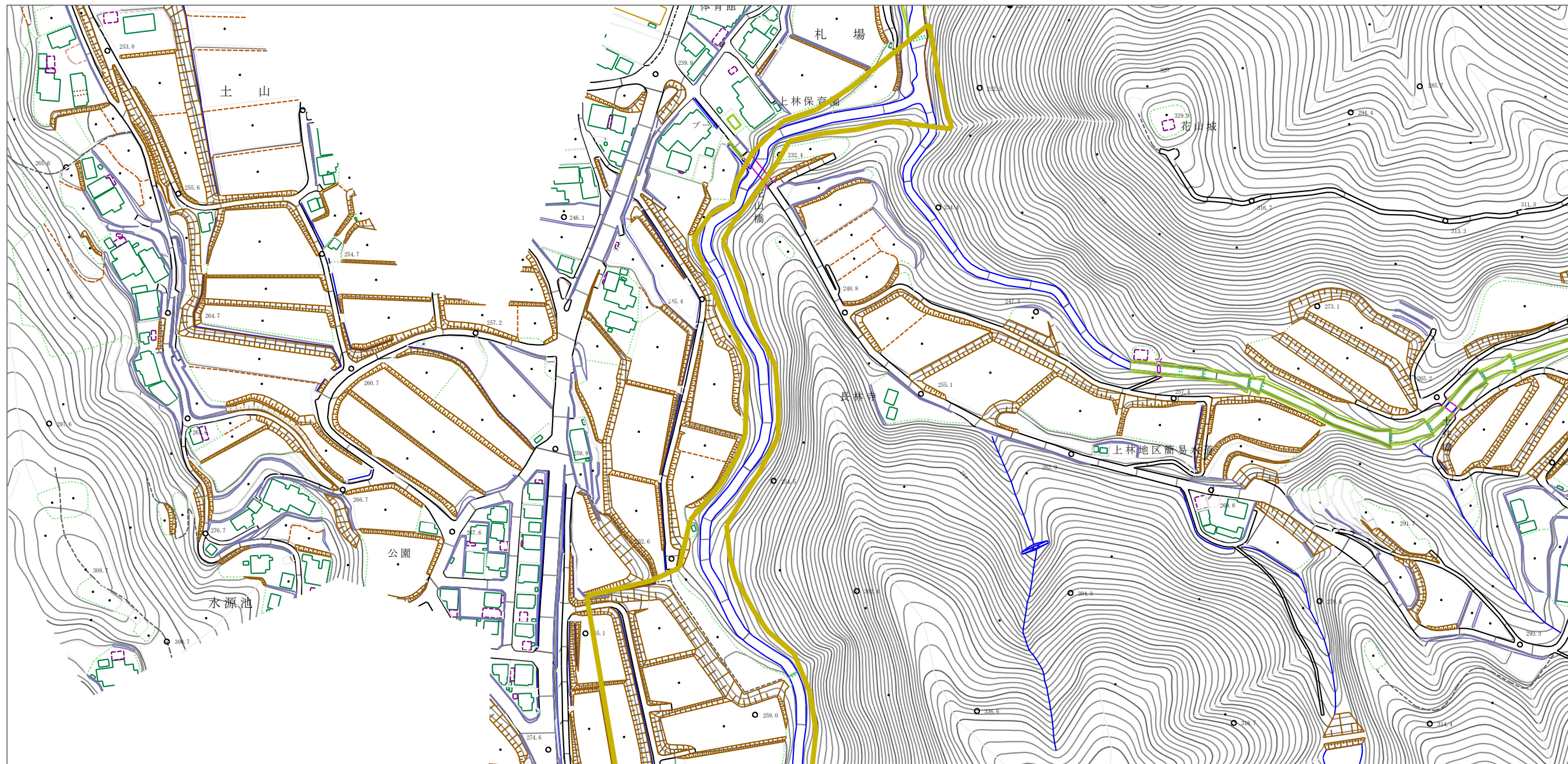
土砂災害警戒区域等の指定の公示に係る図書（その2）



0 1 × 100m

| | | | | | | | |
|--|-------------------------|--|--------------------|---------|------------|------|------------|
| 様式-2 (土) 土砂災害警戒区域・土砂災害特別警戒区域 区域図 | 土砂災害防止法施行令第二条の基準に該当する区域 | | N 縮尺 1:2,500 | 自然現象の種類 | 土石流 | 溪流番号 | 361-1294-2 |
| | 土砂災害防止法施行令第三条の基準に該当する区域 | | | 告示番号 | 愛媛県告示第387号 | 溪流名 | 大口谷川 |
| | それ以外の区域 | | | 告示年月日 | 令和3年3月26日 | 所在地 | 東温市上林 |

土砂災害警戒区域等の指定の公示に係る図書（その2）



| | | | | | | | |
|--|-------------------------|--|--------------------|---------|------------|------|------------|
| 様式-2 (土) 土砂災害警戒区域・土砂災害特別警戒区域 区域図 | 土砂災害防止法施行令第二条の基準に該当する区域 | | N 縮尺 1:2,500 | 自然現象の種類 | 土石流 | 溪流番号 | 361-1294-2 |
| | 土砂災害防止法施行令第三条の基準に該当する区域 | | | 告示番号 | 愛媛県告示第387号 | 溪流名 | 大口谷川 |
| | 土砂災害防止法施行令第三条の基準に該当する区域 | | | 告示年月日 | 令和3年3月26日 | 所在地 | 東温市上林 |
| | それ以外の区域 | | | | | | |