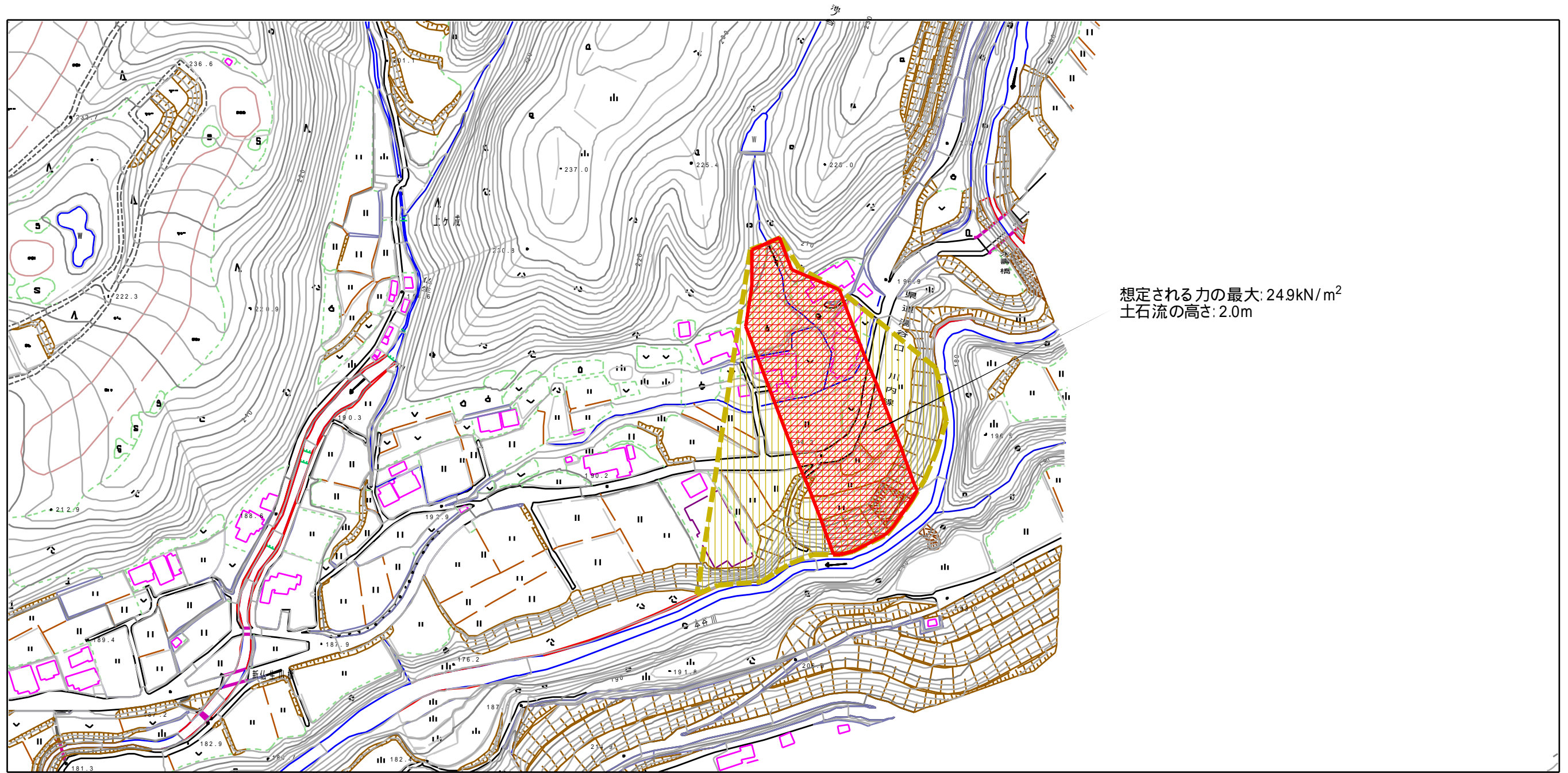
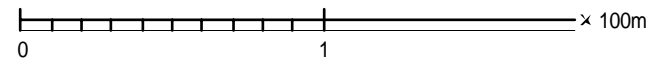


土砂災害警戒区域等の指定の公示に係る図書（その2）



想定される力の最大: 249kN/m<sup>2</sup>  
土石流の高さ: 2.0m



様式 - 2 (土) 土砂災害警戒区域・土砂災害特別警戒区域 区域図	土砂災害防止法施行令第2条の基準に該当する区域 (土砂災害警戒区域)		縮尺 1:2,500	自然現象 の種類	土石流	渓流番号	362-67
	土砂災害防止法施行令第3条の基準に該当する区域 (土砂災害特別警戒区域)			告示番号	愛媛県告示第546号	渓流名	池ノ谷
	その他の区域			告示年月日	平成19年3月27日	所在地	東温市松瀬川三軒屋