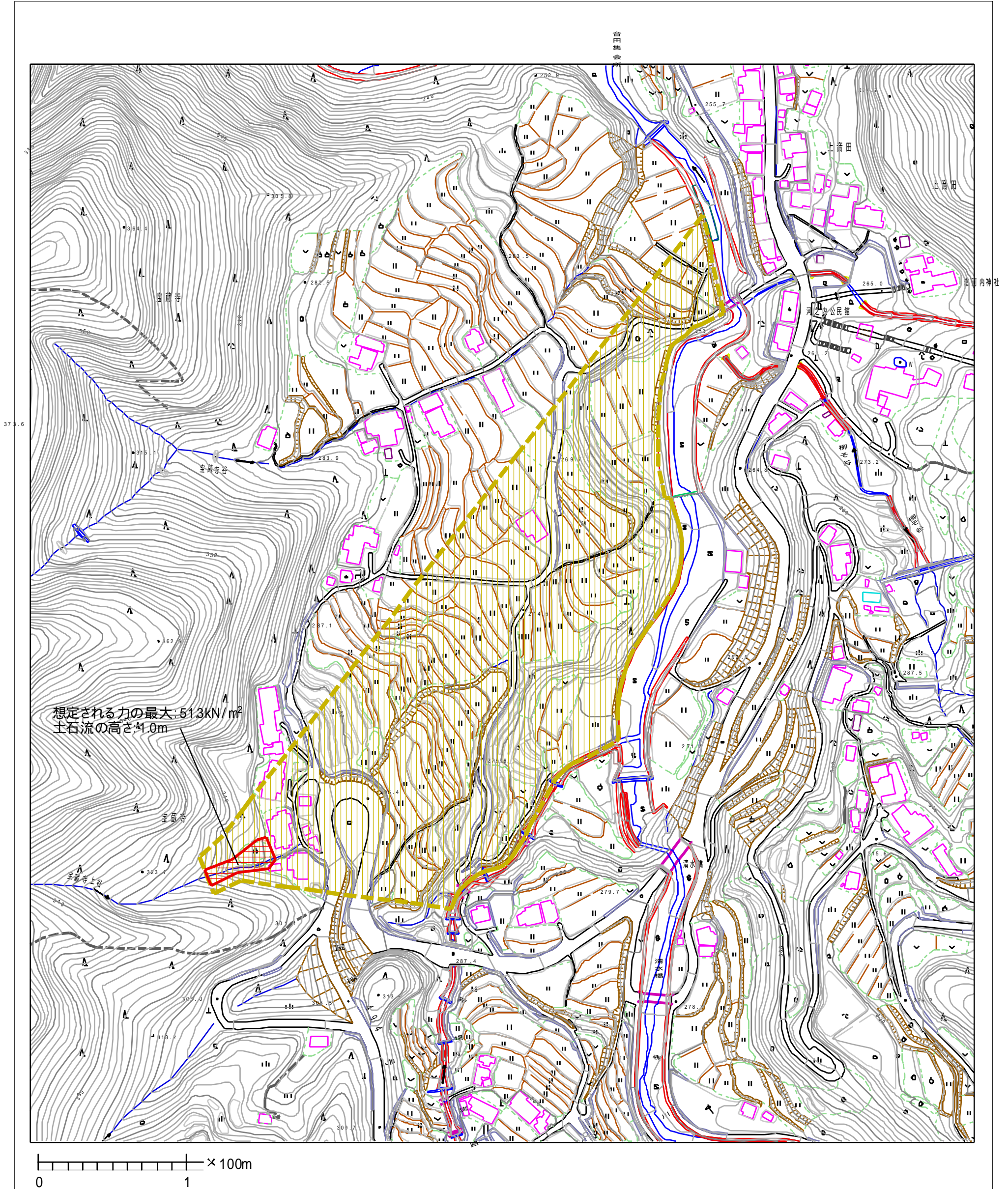


土砂災害警戒区域等の指定の公示に係る図書 (その2)



様式 - 2 (土)

土砂災害警戒区域・土砂災害特別警戒区域
区域図

土砂災害防止法施行令第二条の基準に該当する区域
(土砂災害警戒区域)



自然現象
の種類

土石流

溪流番号

362-42

土砂災害防止
法施行令第三
条の基準に該
当する区域



縮尺
1:2500

告示番号

愛媛県告示第546号

溪流名

宝蔵寺上谷

土砂災害特別
警戒区域



告示年月日

平成19年3月27日

所在地

東温市河之内宝蔵寺

その他の区域