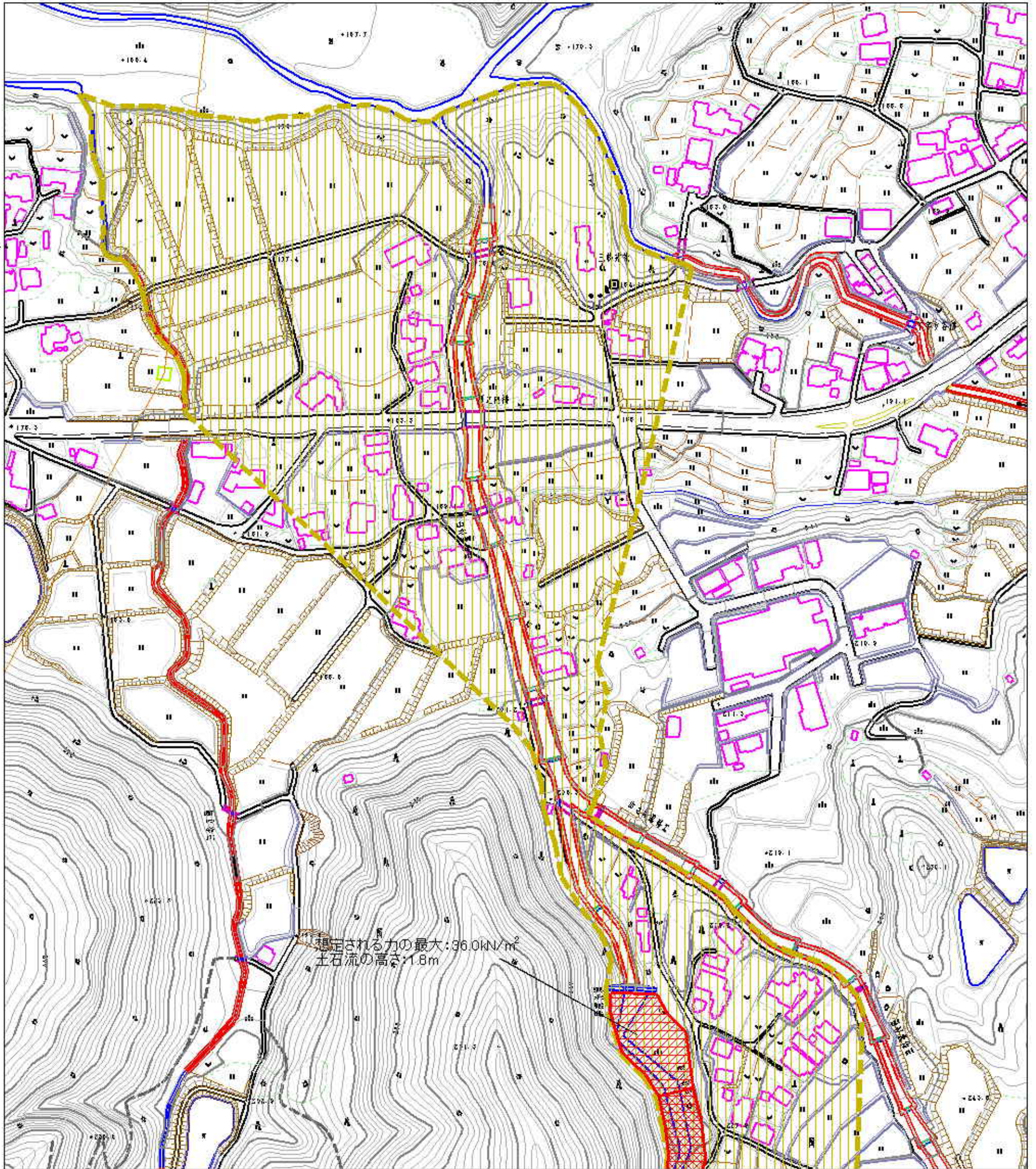


土砂災害警戒区域等の指定の公示に係る図書（その2）



0 1 × 100m

想定される力の最大: 96.0kN/m<sup>2</sup>  
土砂流の高さ: 1.8m

様式-2(土)

土砂災害警戒区域・土砂災害特別警戒区域  
区域図

土砂災害防止法施行令第2条の基準に該当する区域  
〔土砂災害警戒区域〕

土砂災害防止法施行令第3条の基準に該当する区域  
〔土砂災害特別警戒区域〕

その他の区域



縮尺  
1:2,500

自然現象  
の種類

土石流

告示番号

愛媛県告示第546号

告示年月日

平成19年3月27日

溪流番号

362-37

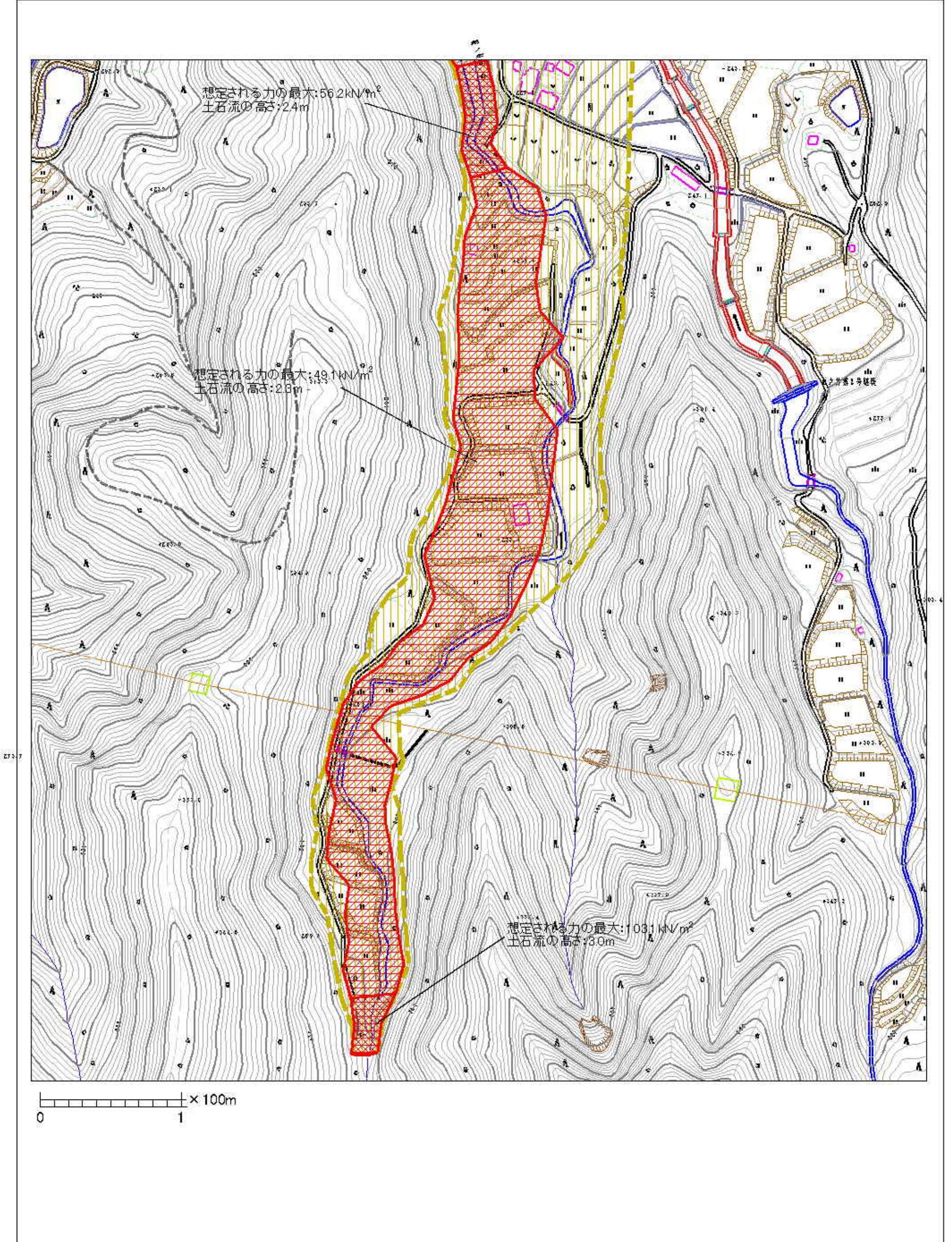
溪流名

栗ノ木川

所在地

東温市則之内岡

土砂災害警戒区域等の指定の公示に係る図書（その2）



様式-2(土) 土砂災害警戒区域・土砂災害特別警戒区域 区域図	土砂災害防止法施行令第2条の基準に該当する区域 (土砂災害警戒区域)		N 縮尺 1:2,500	自然現象 の種類	土石流	溪流番号	362-37
	土砂災害防止法施行令第3条の基準に該当する区域 (土砂災害特別警戒区域)			告示番号	愛媛県告示第546号	溪流名	栗ノ木川
	その他の区域			告示年月日	平成19年3月27日	所在地	東温市則之内岡