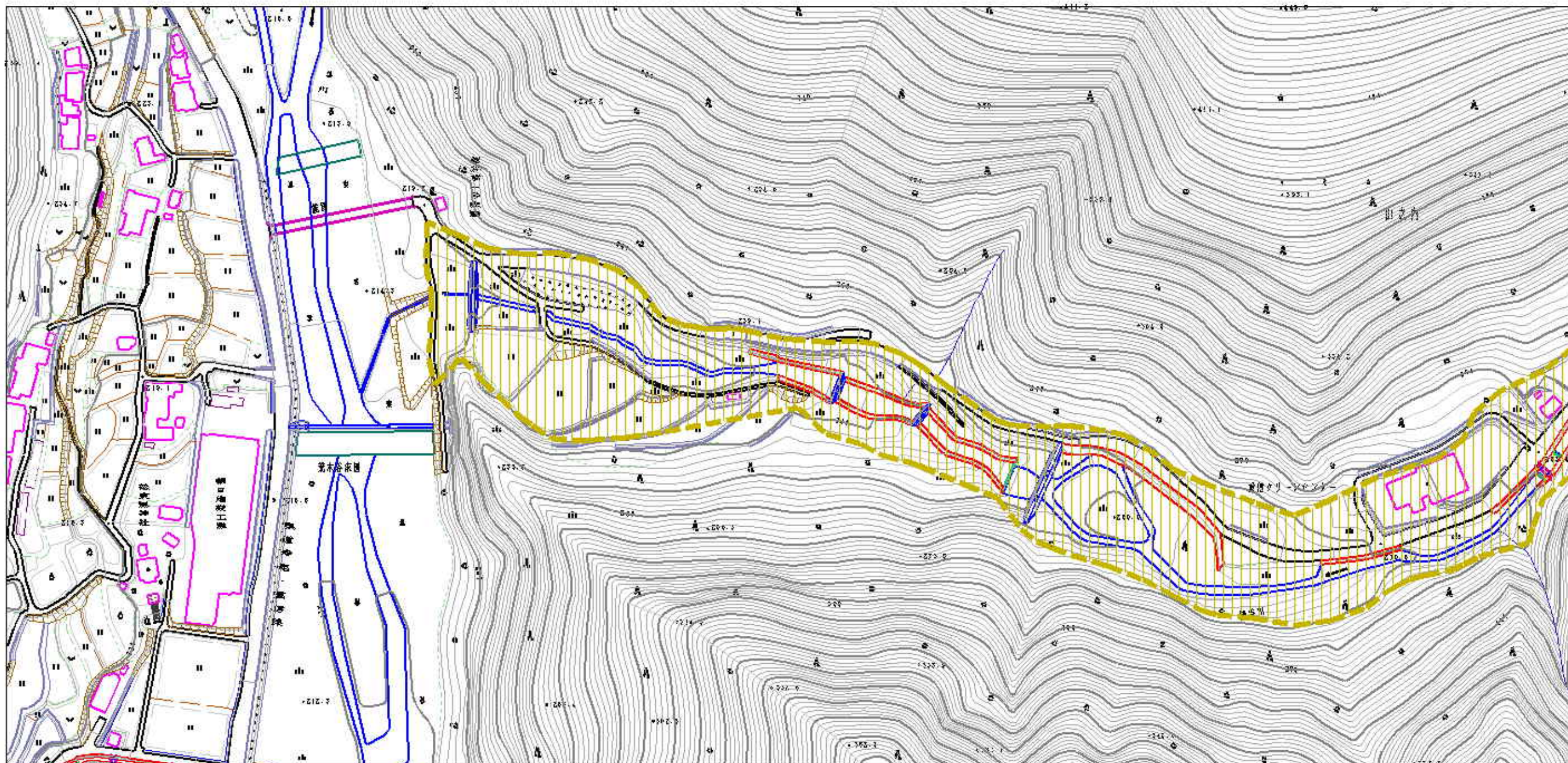


土砂災害警戒区域等の指定の公示に係る図書（その2）



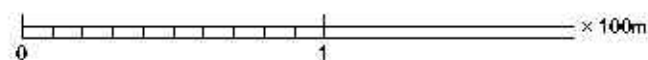
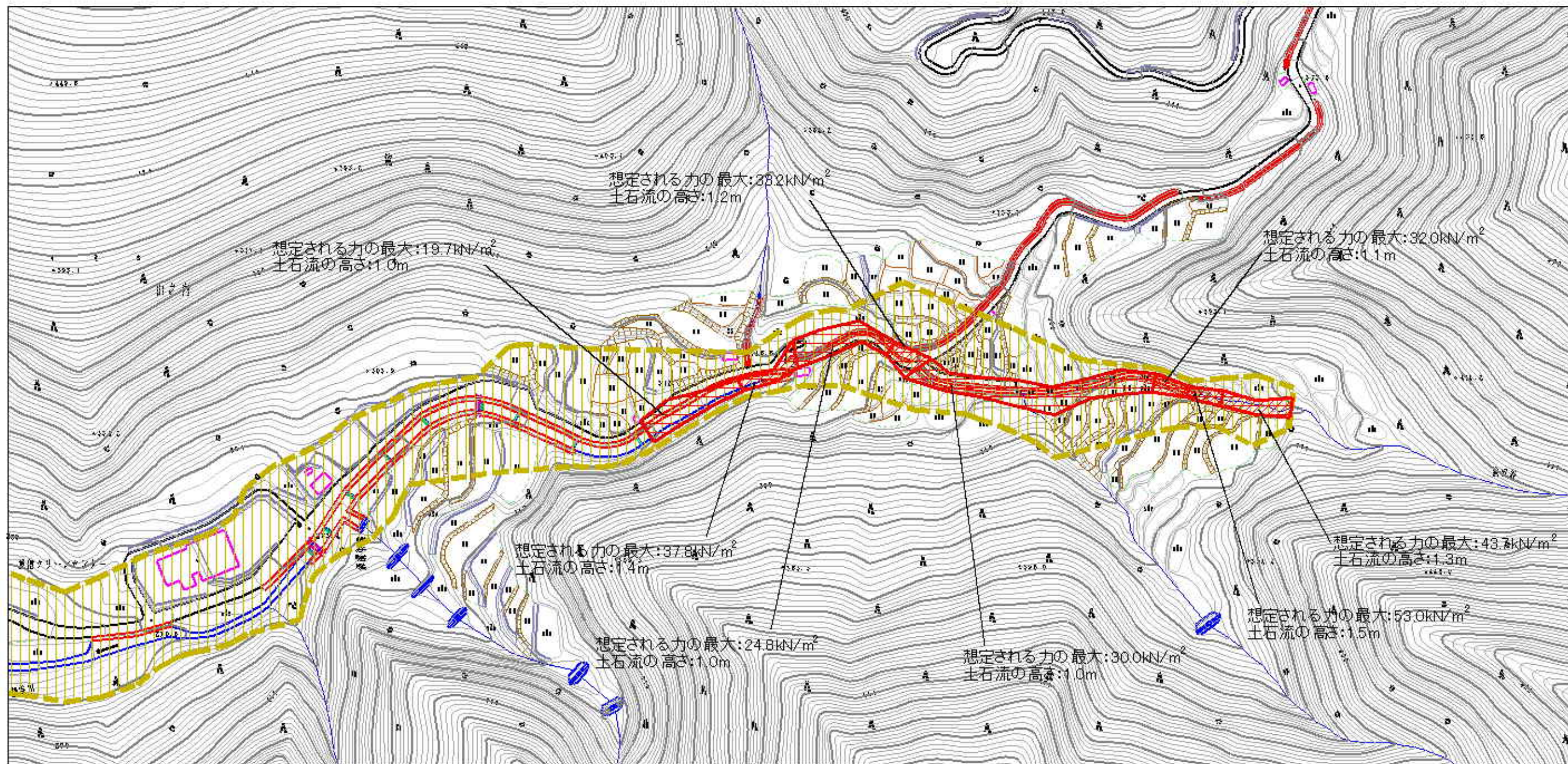
0 100m

様式-2(土) 土砂災害警戒区域・土砂災害特別警戒区域 区域図	土砂災害防止法施行令第2条の基準に該当する区域 (土砂災害警戒区域)		N 縮尺 1:2,500	自然現象 の種類	土石流	溪流番号	361-3-2
	土砂災害防止法施行令第3条の基準に該当する区域 [土砂災害特別警戒区域]			告示番号	愛媛県告示第546号	溪流名	池ヶ谷
	その他の区域			告示年月日	平成19年3月27日	所在地	東温市山之内麓



土砂災害警戒区域等の指定の公示に係る図書（その2）

411-1



様式-2(土)

土砂災害警戒区域・土砂災害特別警戒区域  
区域図

土砂災害防止法施行令第2条の基準に該当する区域  
(土砂災害警戒区域)



N

縮尺

1:2,500

自然現象  
の種類

告示番号

告示年月日

土石流

愛媛県告示第546号

平成19年3月27日

溪流番号

溪流名

所在地

361-3-2

池ヶ谷

東温市山之内麓