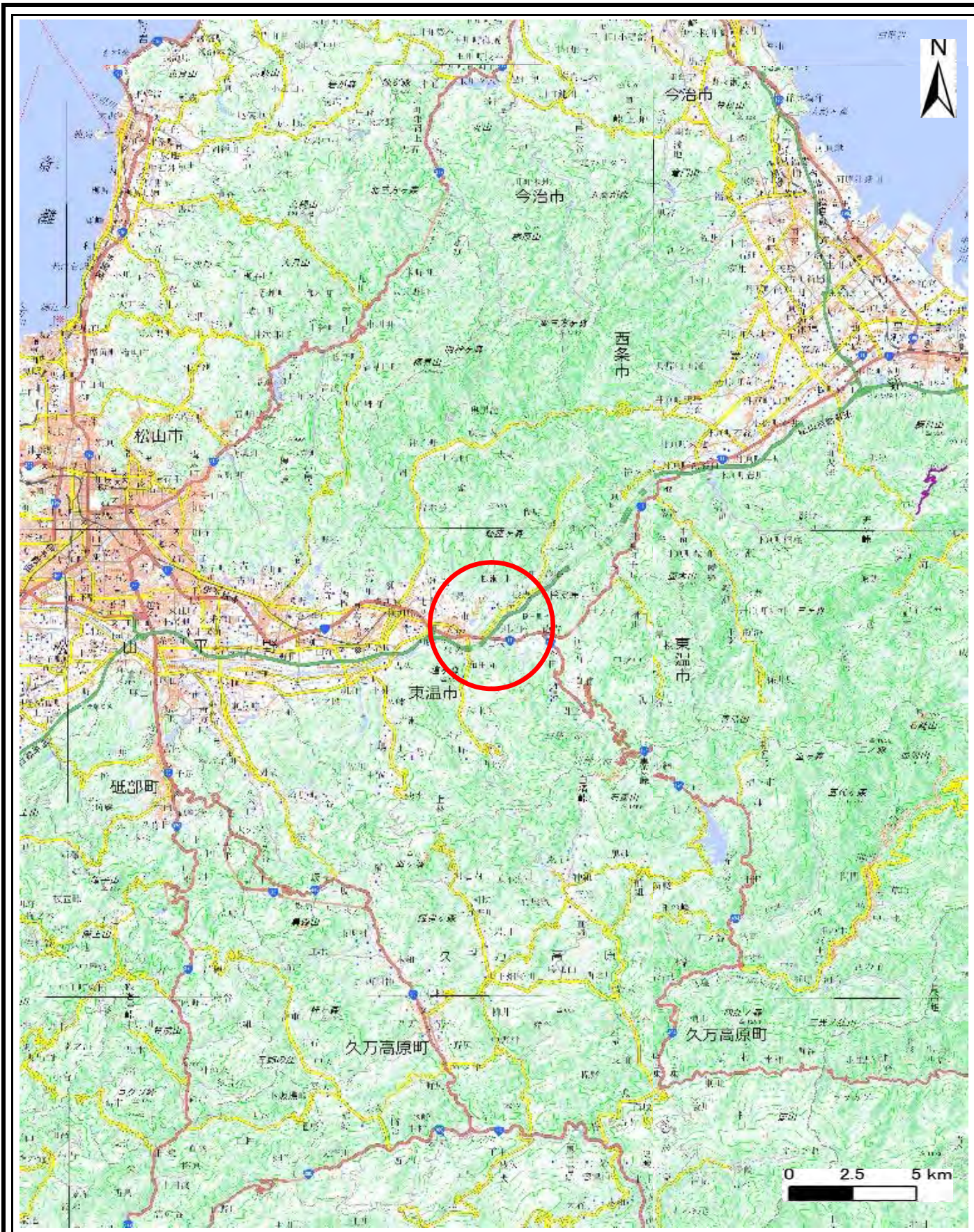
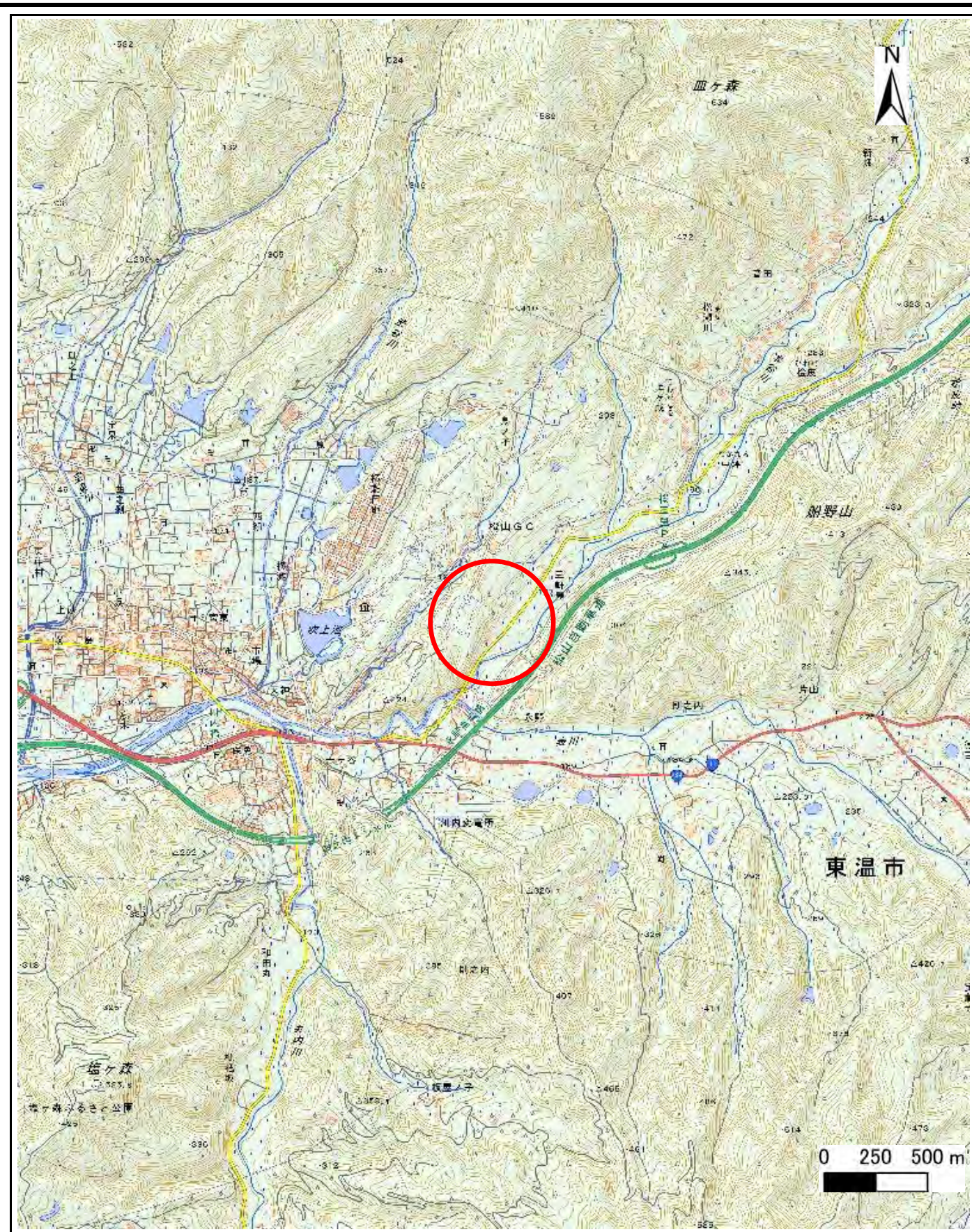


土砂災害警戒区域等の指定の公示に係る図書(その1)



(1/200,000)



(1/25,000)

様式-1(急)
土砂災害警戒区域・土砂災害特別警戒区域
位置図

自然現象の種類	急傾斜地の崩壊
箇所番号	362-Ⅲ-158(1)
箇所名	三軒屋(12)
所在地	東温市松瀬川

自然現象の種類	急傾斜地の崩壊
箇所番号	362-Ⅲ-158(1)
箇所名	三軒屋(12)
所在地	東温市松瀬川

土砂災害警戒区域等の指定の公示に係る図書(その2)



0 25 50 100
m

図中の数字は横断測線番号を示す

様式-2(急)
土砂災害警戒区域・土砂災害特別警戒区域
区域図(その1)

土砂災害防止法施行令第二条の基準に該当する区域	
土砂災害防止法施行令第三条の基準に該当する区域	
それ以外の区域	

N
縮尺
1:2,500

自然現象の種類	急傾斜地の崩壊	箇所番号	362-Ⅲ-158(1)
告示番号	愛媛県告示第387号	箇所名	三軒屋(12)
告示年月日	令和3年3月26日	所在地	東温市松瀬川