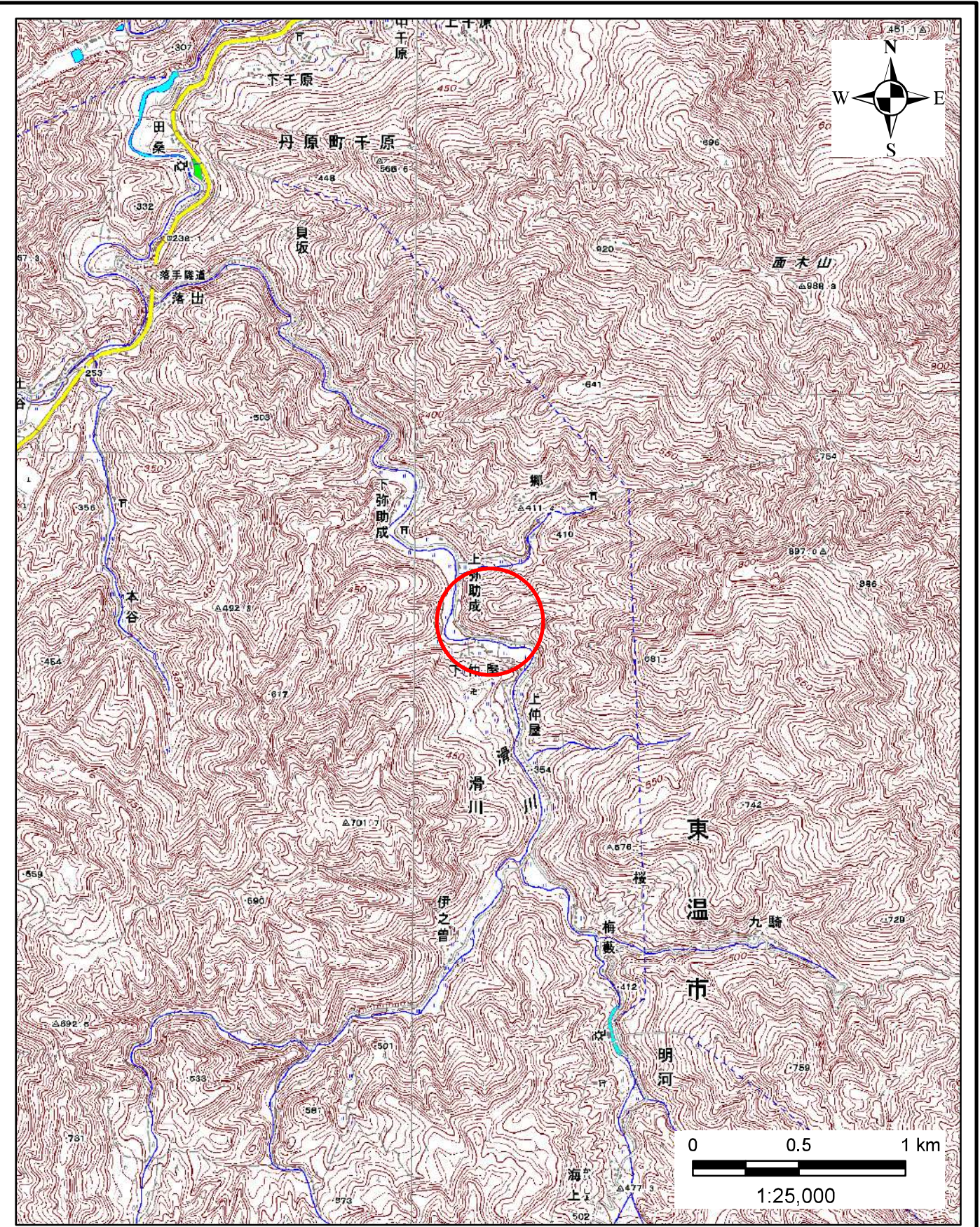
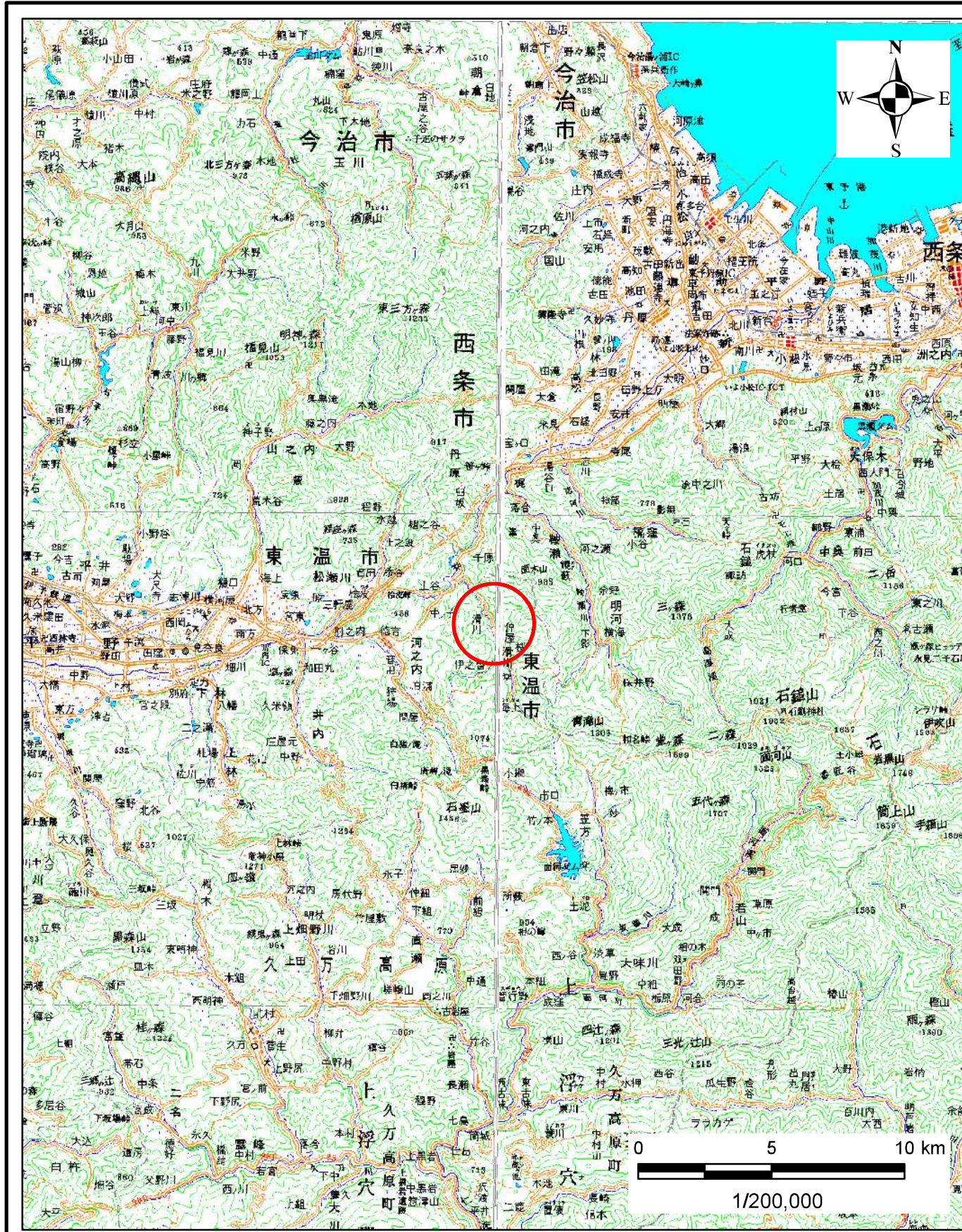


# 土砂災害警戒区域の指定の公示に係る図書(その1)

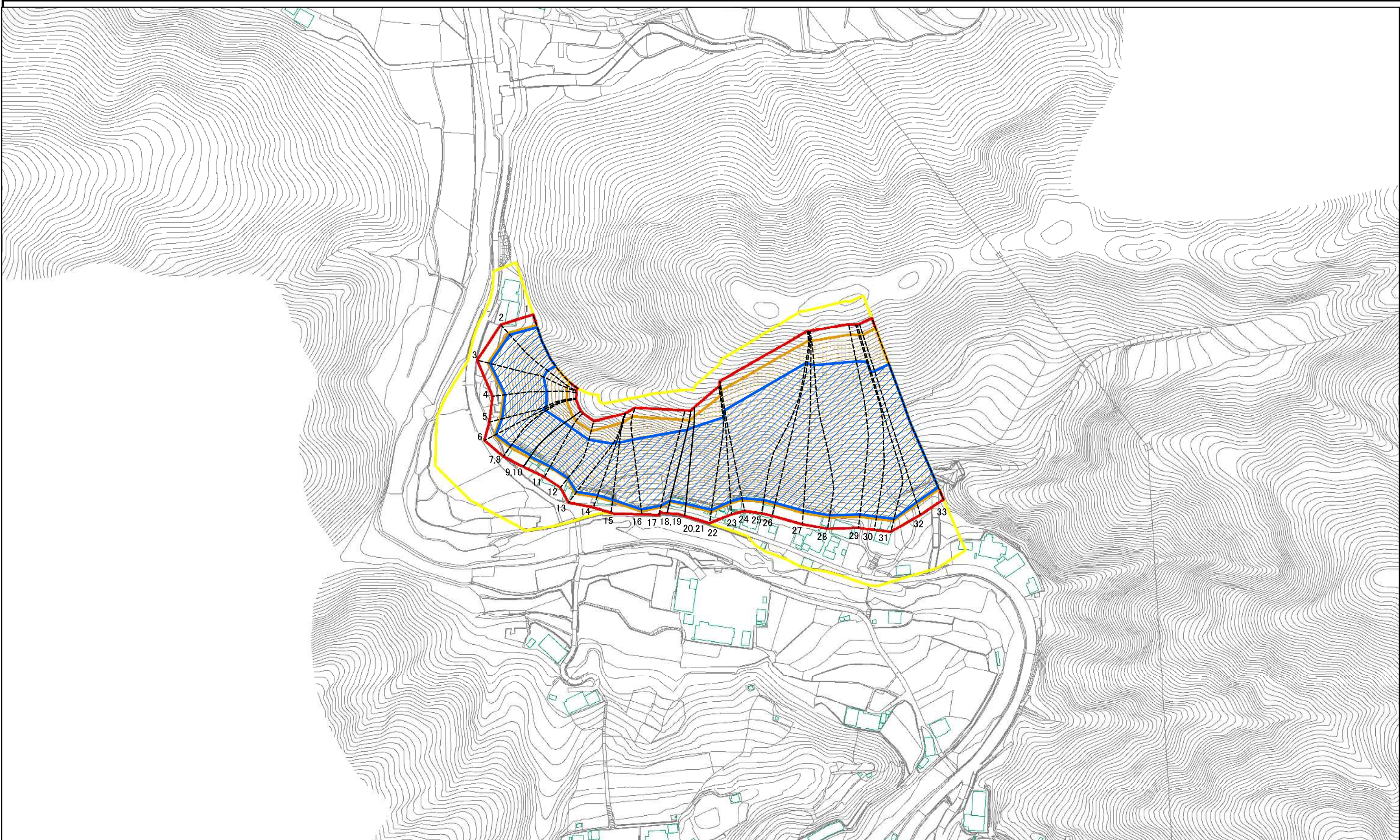


様式-1(急)  
土砂災害警戒区域・土砂災害特別警戒区域 位置図

自然現象の種類	急傾斜地の崩壊
箇所番号	362- I -766(1)
箇所名	下仲屋
所在地	東温市滑川

この地図は、国土院院長の承認を得て、同院発行の数値地図20000(地図画像)、及び数値地図25000(地図画像)を複製したものである。(承認番号 平30四複、第27号)

土砂災害警戒区域等の指定の公示に係る図書(その2)

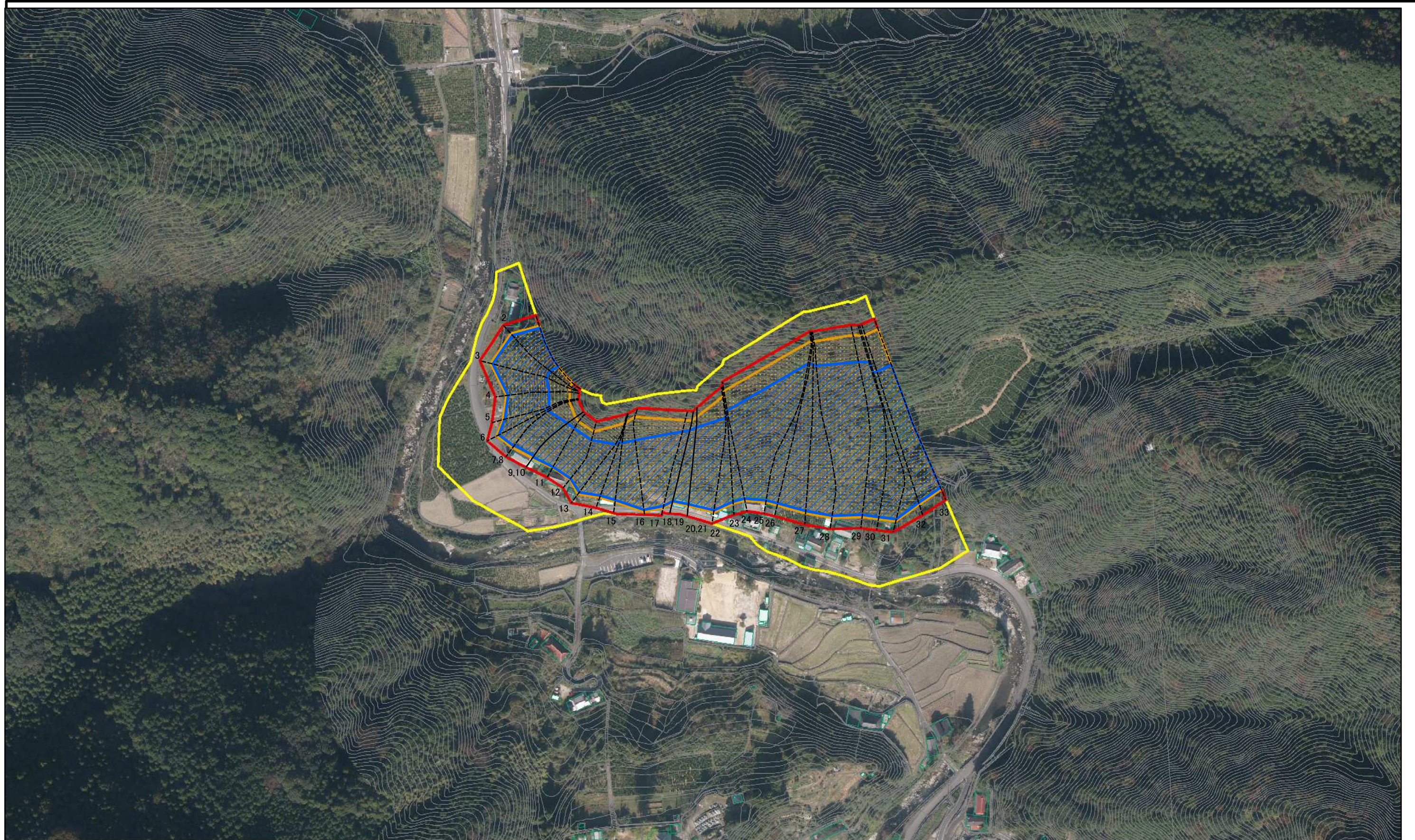


0 25 50 100  
m

様式-2(急)  
土砂災害警戒区域・土砂災害特別警戒区域  
区域図(その1)

土砂災害防止法施行令第二条の基準に該当する区域		N 縮尺 1:2,500	自然現象の種類	急傾斜地の崩壊	箇所番号	362-I-766(1)
土砂災害防止法施行令第三条の基準に該当する区域			告示番号	愛媛県告示第387号	箇所名	下仲屋
それ以外の区域			告示年月日	令和3年3月26日	所在地	東温市滑川

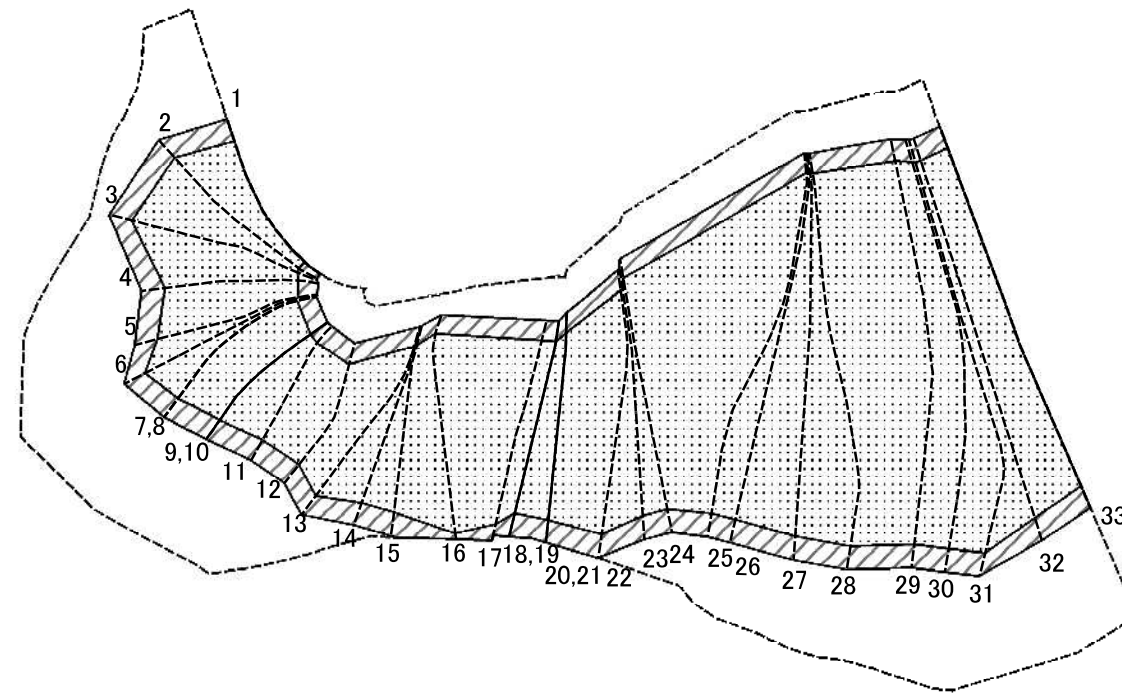
土砂災害警戒区域等の指定の公示に係る図書(その2)



0 25 50 100  
m

様式-2(急) 土砂災害警戒区域・土砂災害特別警戒区域 区域図(その1)	土砂災害防止法施行令第二条の基準に該当する区域		N 縮尺 1:2,500	自然現象の種類	急傾斜地の崩壊	箇所番号	362-I-766(1)
	土砂災害防止法施行令第三条の基準に該当する区域			告示番号	愛媛県告示第387号	箇所名	下仲屋
	土砂等の(移動)高さが1m以下の場合、土砂等の移動による力が100kN/m <sup>2</sup> を超える区域		告示年月日	令和3年3月26日	所在地	東温市滑川	
	土砂等の堆積の高さが3mを超える区域						
それ以外の区域							

土砂災害警戒区域等の指定の公示に係る図書(その2-1)



0 25 50 100  
m

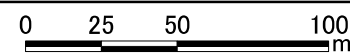
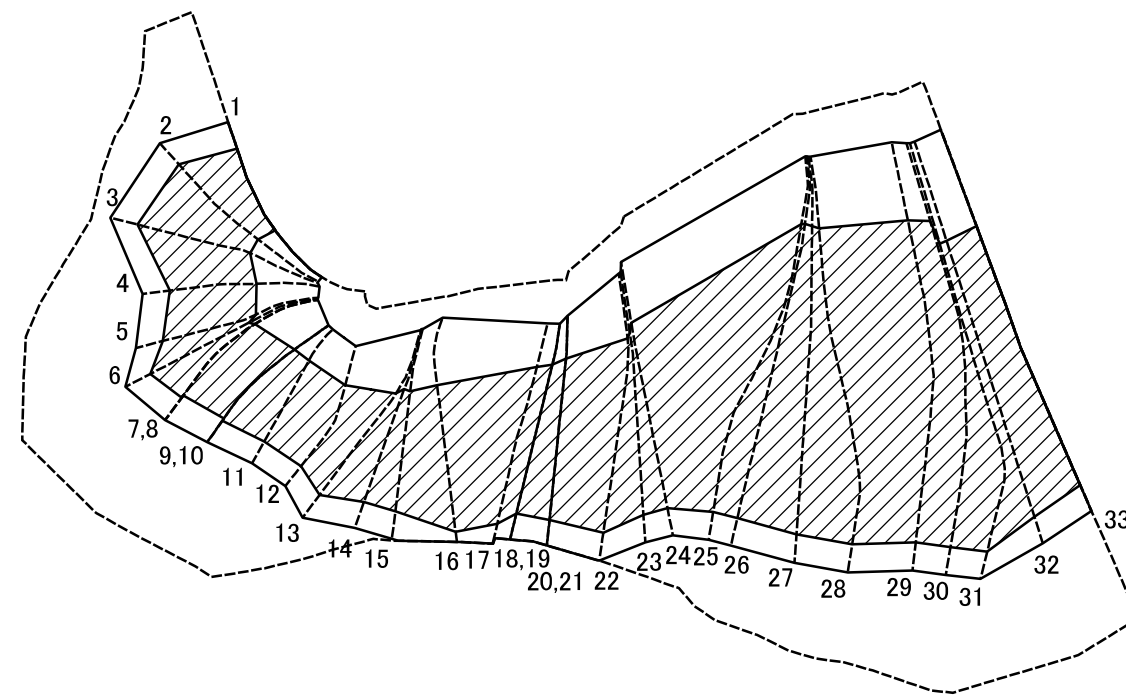
様式-2-1(急)  
土砂災害特別警戒区域の区域区分図  
(急傾斜地の崩壊に伴う土石等の移動により  
建築物の地上部に作用すると想定される力)

土砂災害防止法施行令第二条の基準に該当する区域	
土砂災害防止法施行令第三条の基準に該当する区域	
それ以外の区域	

N  
縮尺  
1:2,500

自然現象の種類	急傾斜地の崩壊	箇所番号	362-I-766(1)
告示番号	愛媛県告示第387号	箇所名	下仲屋
告示年月日	令和3年3月26日	所在地	東温市滑川

土砂災害警戒区域等の指定の公示に係る図書(その2-2)



様式-2-2(急)  
土砂災害特別警戒区域の区域区分図  
(急傾斜地の崩壊に伴う土石等の堆積により  
建築物の地上部に作用すると想定される力)

土砂災害防止法施行令第二条の基準に該当する区域	
土砂災害防止法施行令第三条の基準に該当する区域	
それ以外の区域	

縮尺  
1:2,500

自然現象の種類	急傾斜地の崩壊	箇所番号	362-I-766(1)
告示番号	愛媛県告示第387号	箇所名	下仲屋
告示年月日	令和3年3月26日	所在地	東温市滑川

### 土砂災害警戒区域等の指定の公示に係る図書(その3)

横断測線の区間	土石等の移動により建築物の地上部に作用すると想定される力				土石等の堆積により建築物の地上部に作用すると想定される力				横断測線の区間	土石等の移動により建築物の地上部に作用すると想定される力				土石等の堆積により建築物の地上部に作用すると想定される力			
	土石等の(移動)高さが1m以下の場合、土石等の移動による力が100kN/m <sup>2</sup> を超える区域		それ以外の区域		土石等の堆積の高さが3mを超える区域		それ以外の区域			土石等の(移動)高さが1m以下の場合、土石等の移動による力が100kN/m <sup>2</sup> を超える区域		それ以外の区域		土石等の堆積の高さが3mを超える区域		それ以外の区域	
	力の大きさのうち最大のもの(kN/m <sup>2</sup> )	土石等の高さ(m)	力の大きさのうち最大のもの(kN/m <sup>2</sup> )	土石等の高さ(m)	力の大きさのうち最大のもの(kN/m <sup>2</sup> )	土石等の高さ(m)	力の大きさのうち最大のもの(kN/m <sup>2</sup> )	土石等の高さ(m)		力の大きさのうち最大のもの(kN/m <sup>2</sup> )	土石等の高さ(m)	力の大きさのうち最大のもの(kN/m <sup>2</sup> )	土石等の高さ(m)	力の大きさのうち最大のもの(kN/m <sup>2</sup> )	土石等の高さ(m)	力の大きさのうち最大のもの(kN/m <sup>2</sup> )	土石等の高さ(m)
1 ~ 2	165.16	1.00	100.00	1.00	23.18	4.33	16.05	3.00	27 ~ 28	167.14	1.00	100.00	1.00	22.68	4.24	16.05	3.00
2 ~ 3	164.06	1.00	100.00	1.00	22.18	4.14	16.05	3.00	28 ~ 29	166.20	1.00	100.00	1.00	22.37	4.18	16.05	3.00
3 ~ 4	164.69	1.00	100.00	1.00	23.67	4.42	16.05	3.00	29 ~ 30	161.28	1.00	100.00	1.00	21.47	4.01	16.05	3.00
4 ~ 5	165.56	1.00	100.00	1.00	23.67	4.42	16.05	3.00	30 ~ 31	159.97	1.00	100.00	1.00	21.29	3.98	16.05	3.00
5 ~ 6	165.56	1.00	100.00	1.00	23.30	4.35	16.05	3.00	31 ~ 32	158.13	1.00	100.00	1.00	21.08	3.94	16.05	3.00
6 ~ 7	165.68	1.00	100.00	1.00	22.92	4.28	16.05	3.00	32 ~ 33	158.98	1.00	100.00	1.00	21.18	3.96	16.05	3.00
7 ~ 8	165.68	1.00	100.00	1.00	22.92	4.28	16.05	3.00	~								
8 ~ 9	165.68	1.00	100.00	1.00	22.56	4.22	16.05	3.00	~								
9 ~ 10	160.94	1.00	100.00	1.00	24.91	4.66	16.05	3.00	~								
10 ~ 11	160.94	1.00	100.00	1.00	25.63	4.79	16.05	3.00	~								
11 ~ 12	157.97	1.00	100.00	1.00	25.63	4.79	16.05	3.00	~								
12 ~ 13	166.51	1.00	100.00	1.00	25.35	4.74	16.05	3.00	~								
13 ~ 14	166.51	1.00	100.00	1.00	23.80	4.45	16.05	3.00	~								
14 ~ 15	166.40	1.00	100.00	1.00	23.80	4.45	16.05	3.00	~								
15 ~ 16	166.85	1.00	100.00	1.00	23.69	4.43	16.05	3.00	~								
16 ~ 17	166.85	1.00	100.00	1.00	24.34	4.55	16.05	3.00	~								
17 ~ 18	165.58	1.00	100.00	1.00	25.04	4.68	16.05	3.00	~								
18 ~ 19	162.51	1.00	100.00	1.00	25.04	4.68	16.05	3.00	~								
19 ~ 20	164.21	1.00	100.00	1.00	25.04	4.68	16.05	3.00	~								
20 ~ 21	164.21	1.00	100.00	1.00	24.71	4.62	16.05	3.00	~								
21 ~ 22	167.72	1.00	100.00	1.00	24.71	4.62	16.05	3.00	~								
22 ~ 23	167.72	1.00	100.00	1.00	23.91	4.47	16.05	3.00	~								
23 ~ 24	167.17	1.00	100.00	1.00	23.91	4.47	16.05	3.00	~								
24 ~ 25	167.56	1.00	100.00	1.00	23.88	4.46	16.05	3.00	~								
25 ~ 26	167.63	1.00	100.00	1.00	22.94	4.29	16.05	3.00	~								
26 ~ 27	167.63	1.00	100.00	1.00	22.94	4.29	16.05	3.00	~								

様式-3(急)  建築物の構造の規制に必要な 衝撃に関する事項	自然現象の種類	急傾斜地の崩壊	箇所番号	362-I-766(1)
	告示番号	愛媛県告示第387号	箇所名	下仲屋
	告示年月日	令和3年3月26日	所在地	東温市滑川