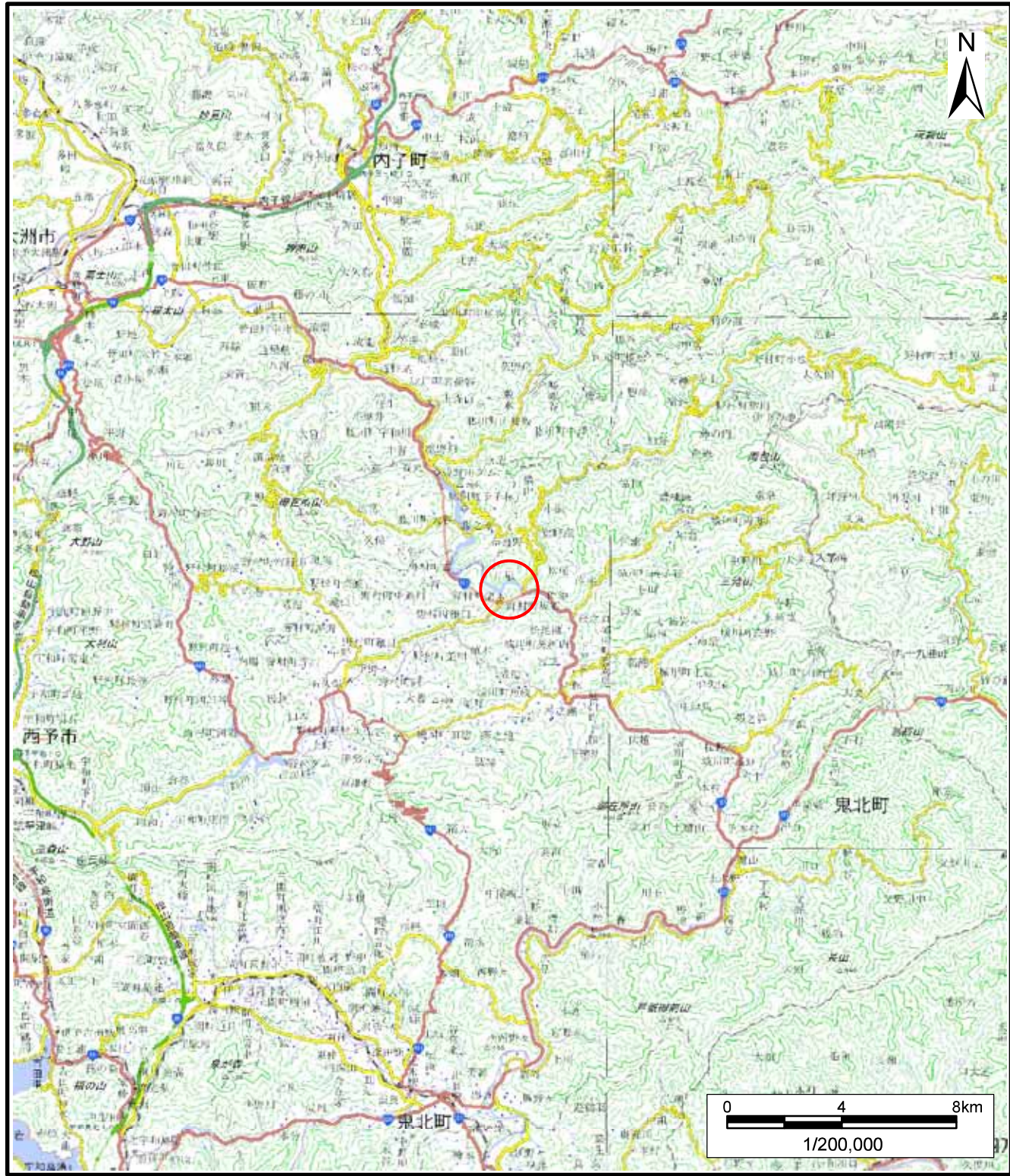
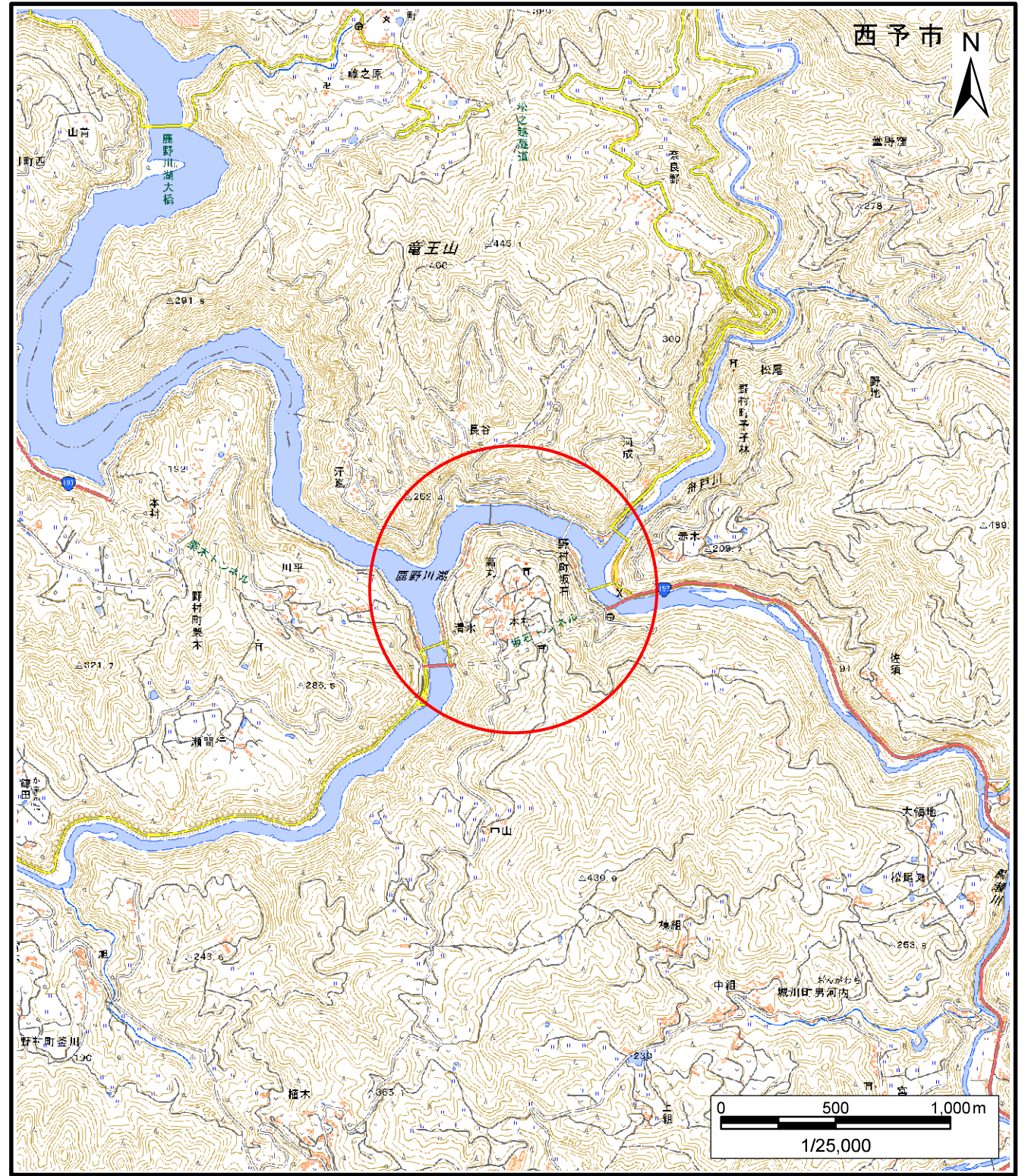


# 土砂災害警戒区域等の指定の公示に係る図書(その1)



(1/200,000)

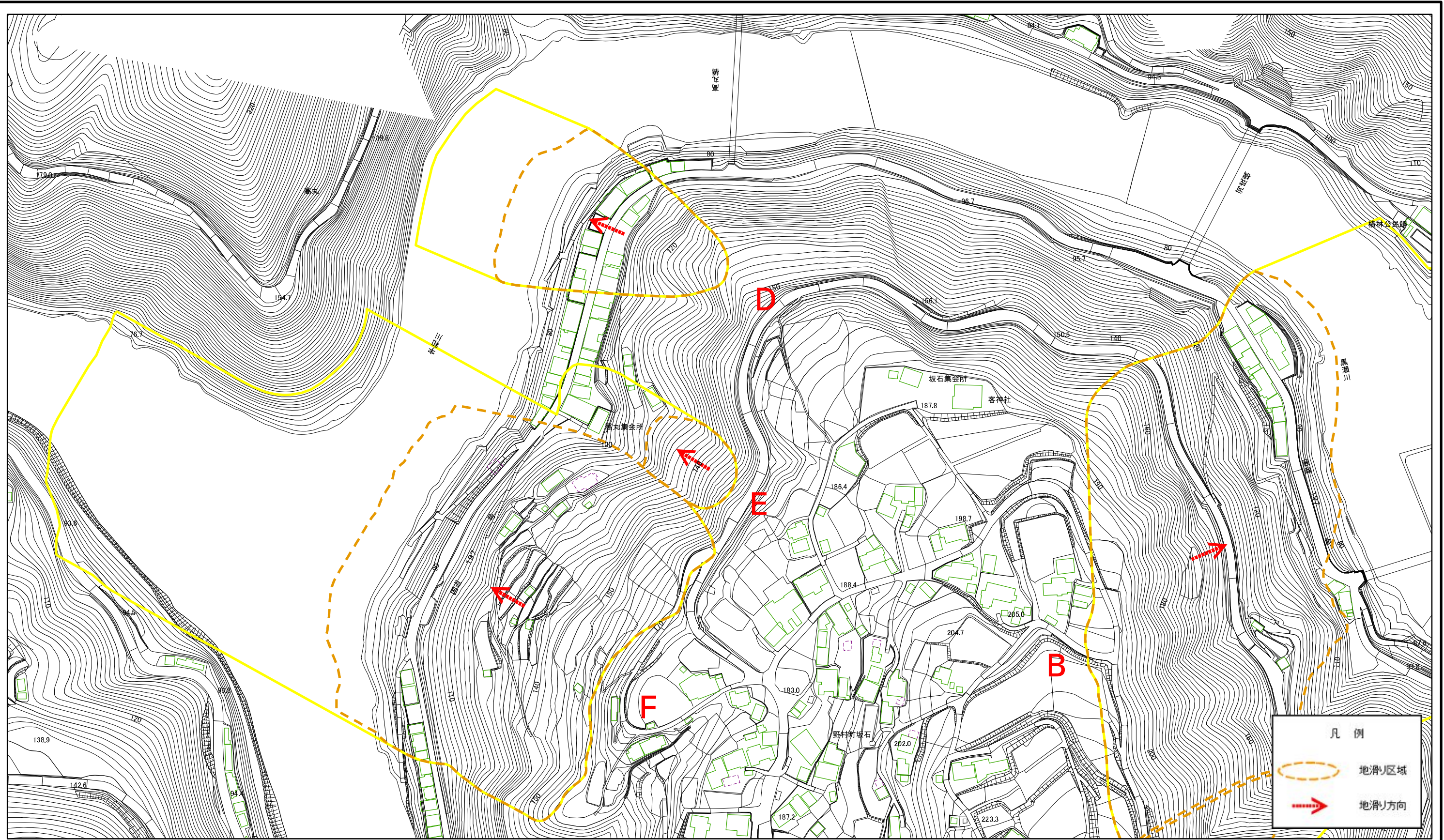


(1/25,000)

様式-1(地) 土砂災害警戒区域・土砂災害特別警戒区域 位置図	自然現象の種類	地滑り
	箇所番号	463-J-424
	箇所名	坂石
	地滑り区域名	A, B, D, E, F
	所在地	西予市野村町坂石・野村町予子林・野村町栗木

この地図は、国土地理院長の承認を得て、同院発行の電子地形図25000及び電子地形図20万を複製したものである。(承認番号 平28四複、第57号) 許可なく複製を禁ずる。

# 土砂災害警戒区域等の指定の公示に係る図書(その2)



0 25 50 100 150 200 m

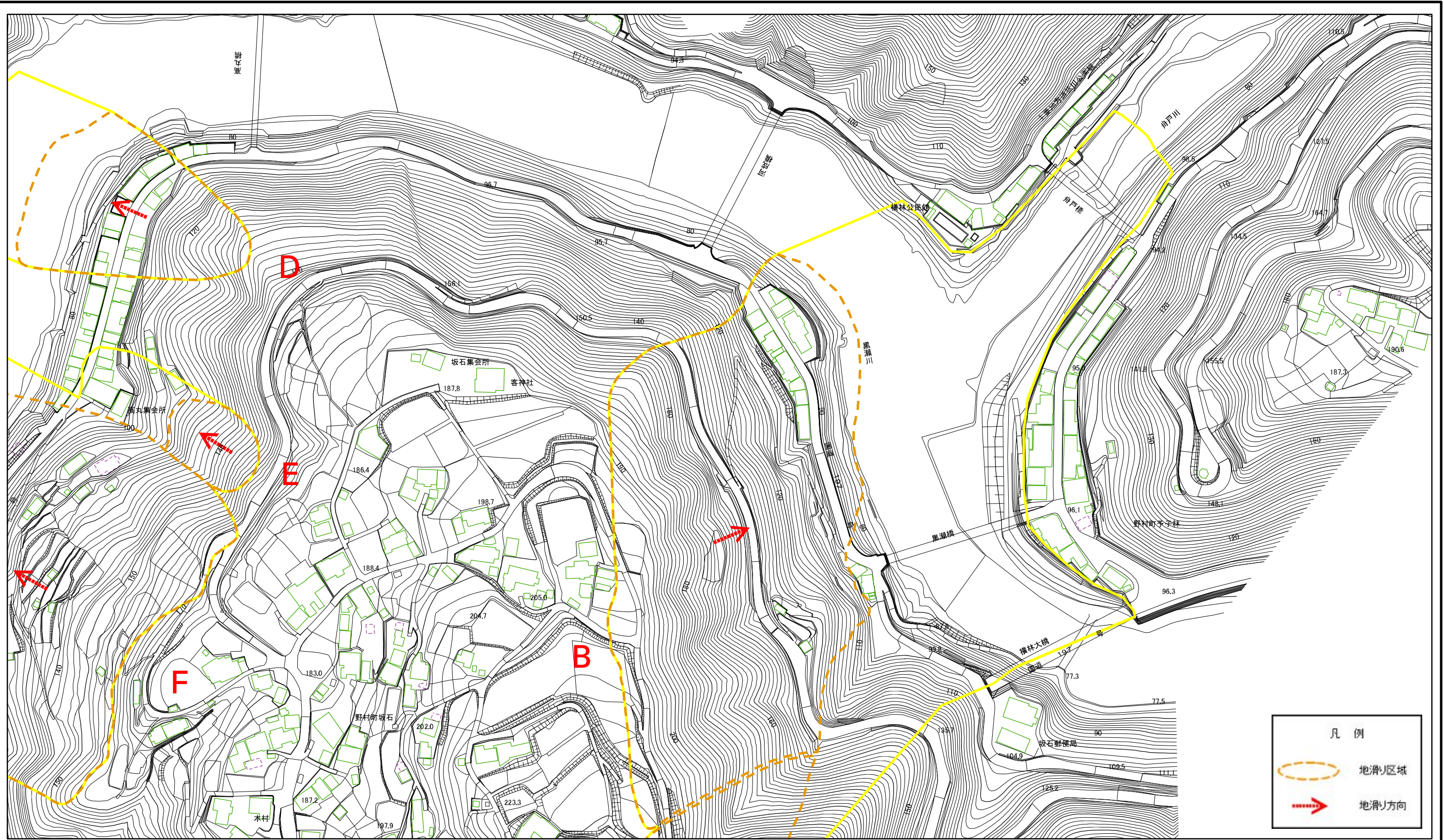
様式-2(地)  
土砂災害警戒区域・土砂災害特別警戒区域  
区域図

土砂災害防止法施行令第二条の基準に該当する区域(土砂災害警戒区域)  
土砂災害防止法施行令第三条の基準に該当する区域(土砂災害特別警戒区域)

縮尺  
1:2,500

自然現象の種類	地滑り	箇所番号	463-J-424	箇所名	坂石
告示番号	愛媛県告示第801号	地滑り区域名	A, B, D, E, F		
告示年月日	令和 3年 6月11日	所在地	西予市野村町坂石・野村町予子林・野村町栗木		

# 土砂災害警戒区域等の指定の公示に係る図書(その2)



0 25 50 100 150 200 m

様式-2(地)  
土砂災害警戒区域・土砂災害特別警戒区域  
区域図

土砂災害防止法施行令第二条の基準に該当する区域(土砂災害警戒区域)



自然現象の種類

地滑り

箇所番号

463-J-424

箇所名

坂石

土砂災害防止法施行令第三条の基準に該当する区域(土砂災害特別警戒区域)



縮尺  
1:2,500

告示番号

愛媛県告示第801号

地滑り区域名

A, B, D, E, F

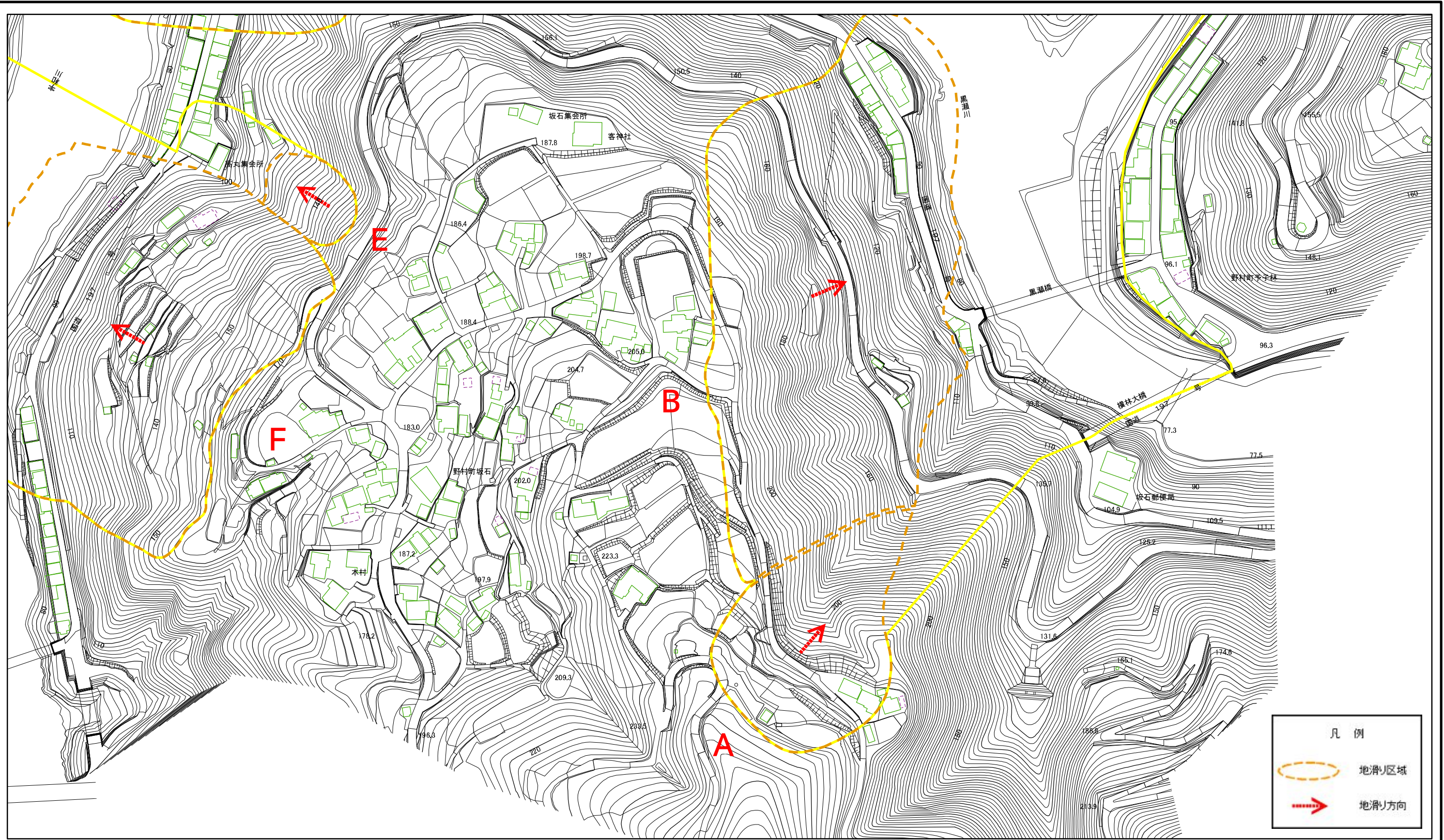
告示年月日

令和 3年 6月11日

所在地

西予市野村町坂石・野村町予子林・野村町栗木

# 土砂災害警戒区域等の指定の公示に係る図書(その2)



0 25 50 100 150 200 m

様式-2(地)  
土砂災害警戒区域・土砂災害特別警戒区域  
区域図

土砂災害防止法施行令第二条の基準に該当する区域(土砂災害警戒区域)  
土砂災害防止法施行令第三条の基準に該当する区域(土砂災害特別警戒区域)

縮尺  
1:2,500

自然現象の種類  
告示番号  
告示年月日

地滑り  
愛媛県告示第801号  
令和 3年 6月11日

箇所番号  
箇所名  
所在地

463-J-424  
A, B, D, E, F  
西予市野村町坂石・野村町予子林・野村町栗木

凡例  
地滑り区域  
地滑り方向