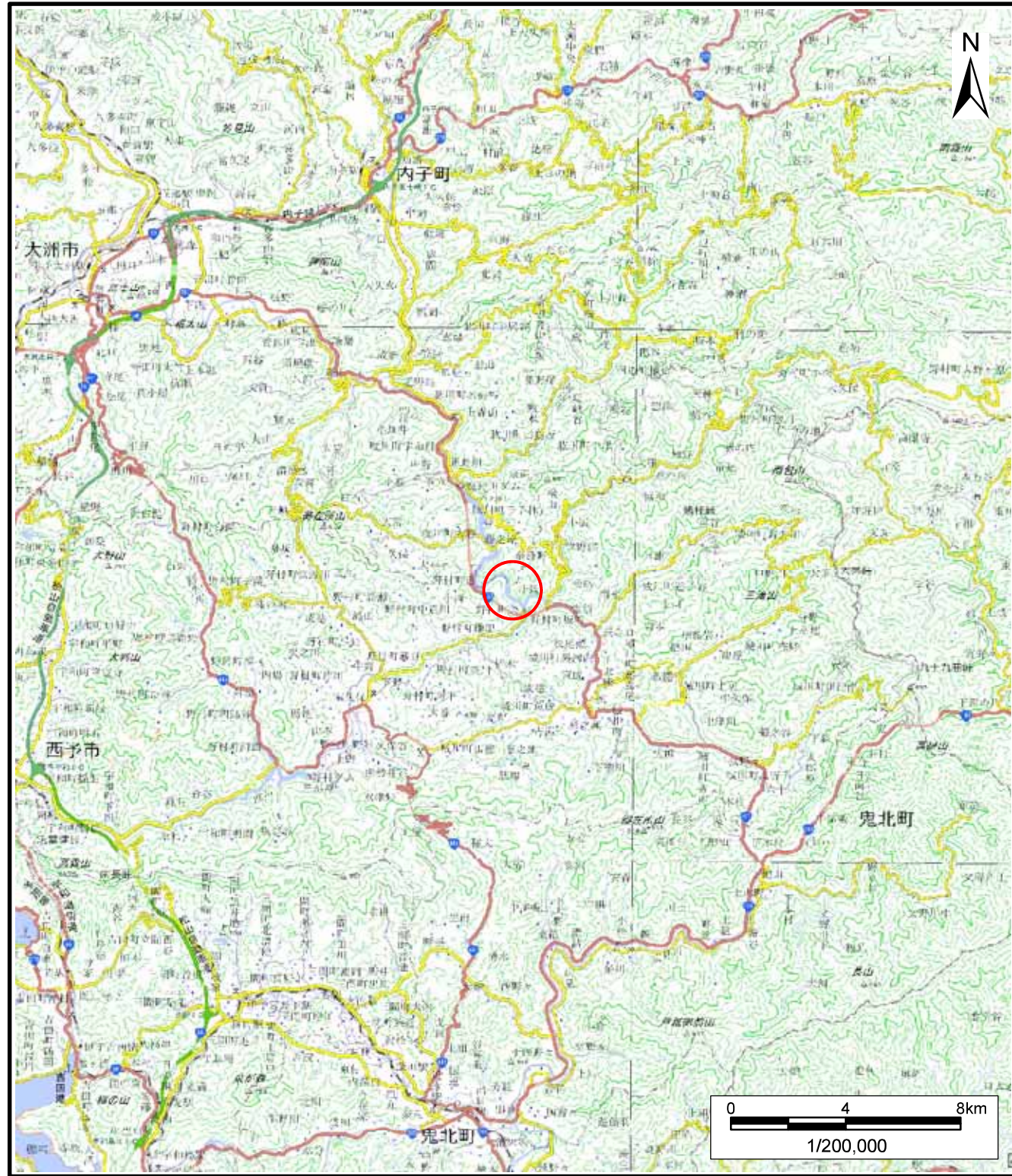
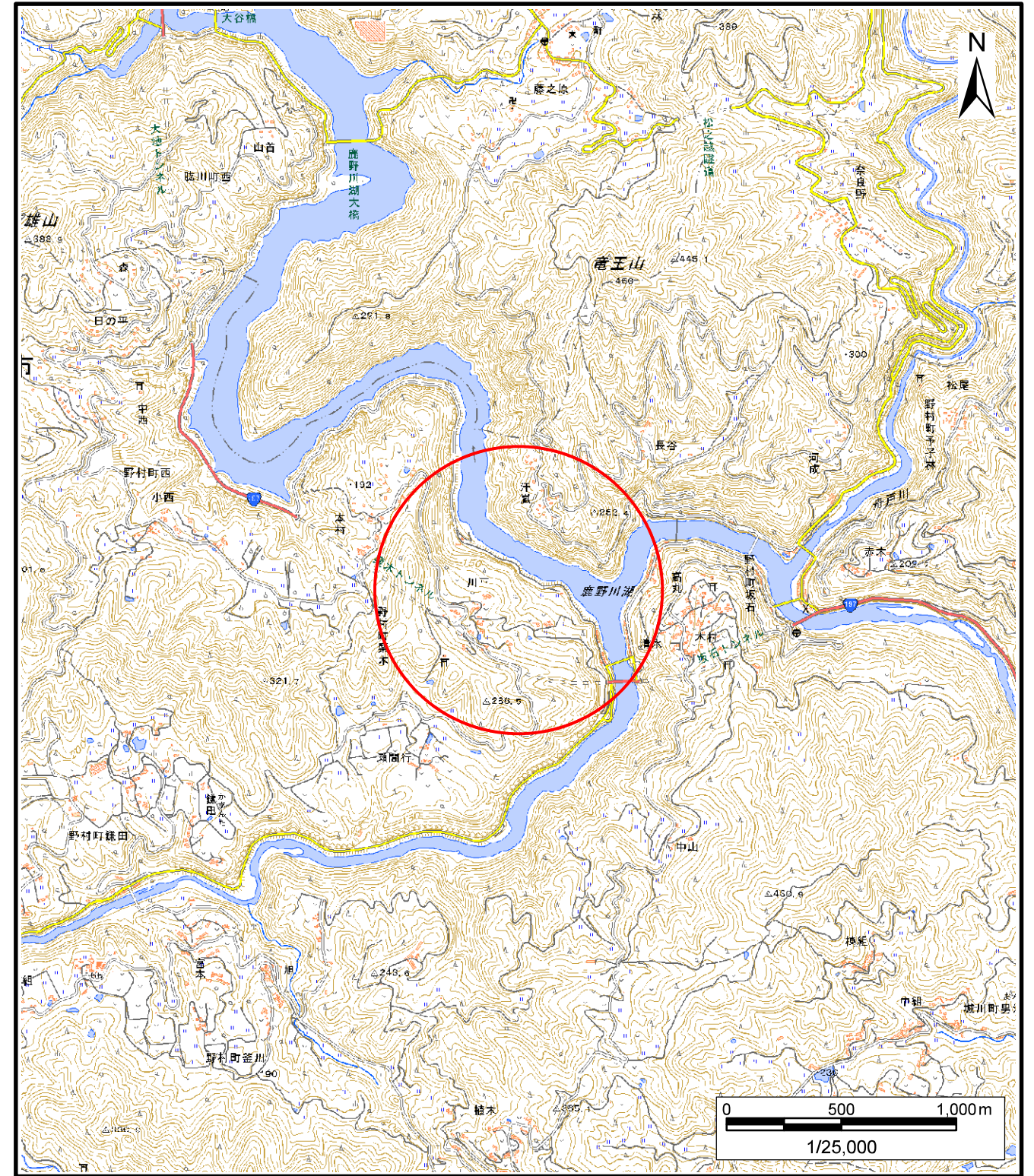


# 土砂災害警戒区域等の指定の公示に係る図書(その1)



(1/200,000)



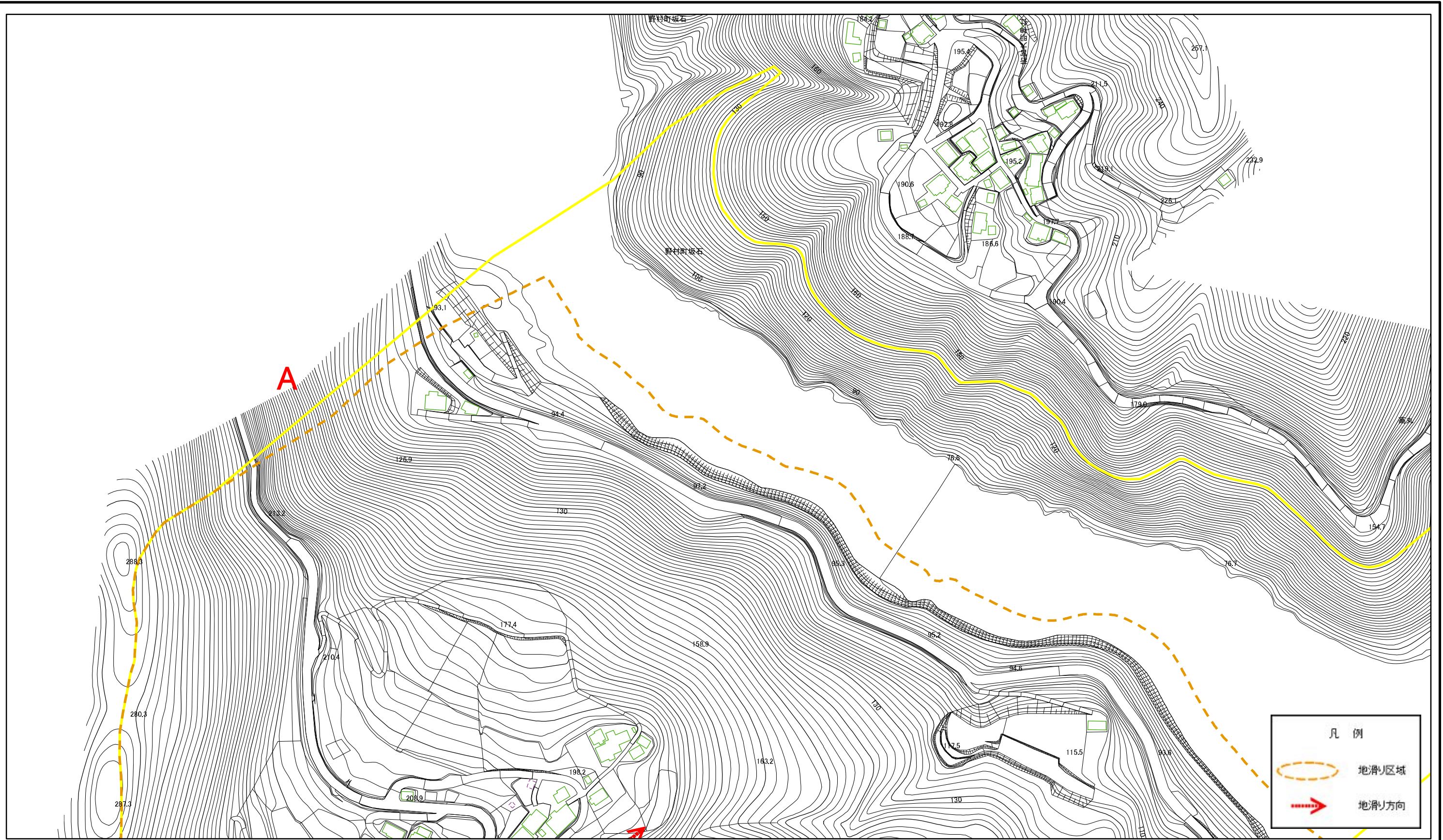
(1/25,000)

|                                       |         |                |
|---------------------------------------|---------|----------------|
| 様式-1(地)<br>土砂災害警戒区域・土砂災害特別警戒区域<br>位置図 | 自然現象の種類 | 地滑り            |
|                                       | 箇所番号    | 463-J-421      |
|                                       | 箇所名     | 栗の木            |
|                                       | 地滑り区域名  | A, B           |
|                                       | 所在地     | 西予市野村町栗木・野村町坂石 |

この地図は、国土地理院長の承認を得て、同院発行の電子地形図25000及び電子地形図20万を複製したものである。(承認番号 平28四複、第57号) 許可なく複製を禁ずる。



# 土砂災害警戒区域等の指定の公示に係る図書(その2)



凡例

- 地滑り区域
- 地滑り方向

0 25 50 100 150 200 m

様式-2(地)  
土砂災害警戒区域・土砂災害特別警戒区域  
区域図

土砂災害防止法施行令第二条の基準に該当する区域(土砂災害警戒区域)

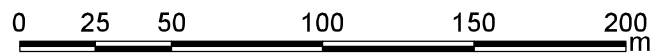
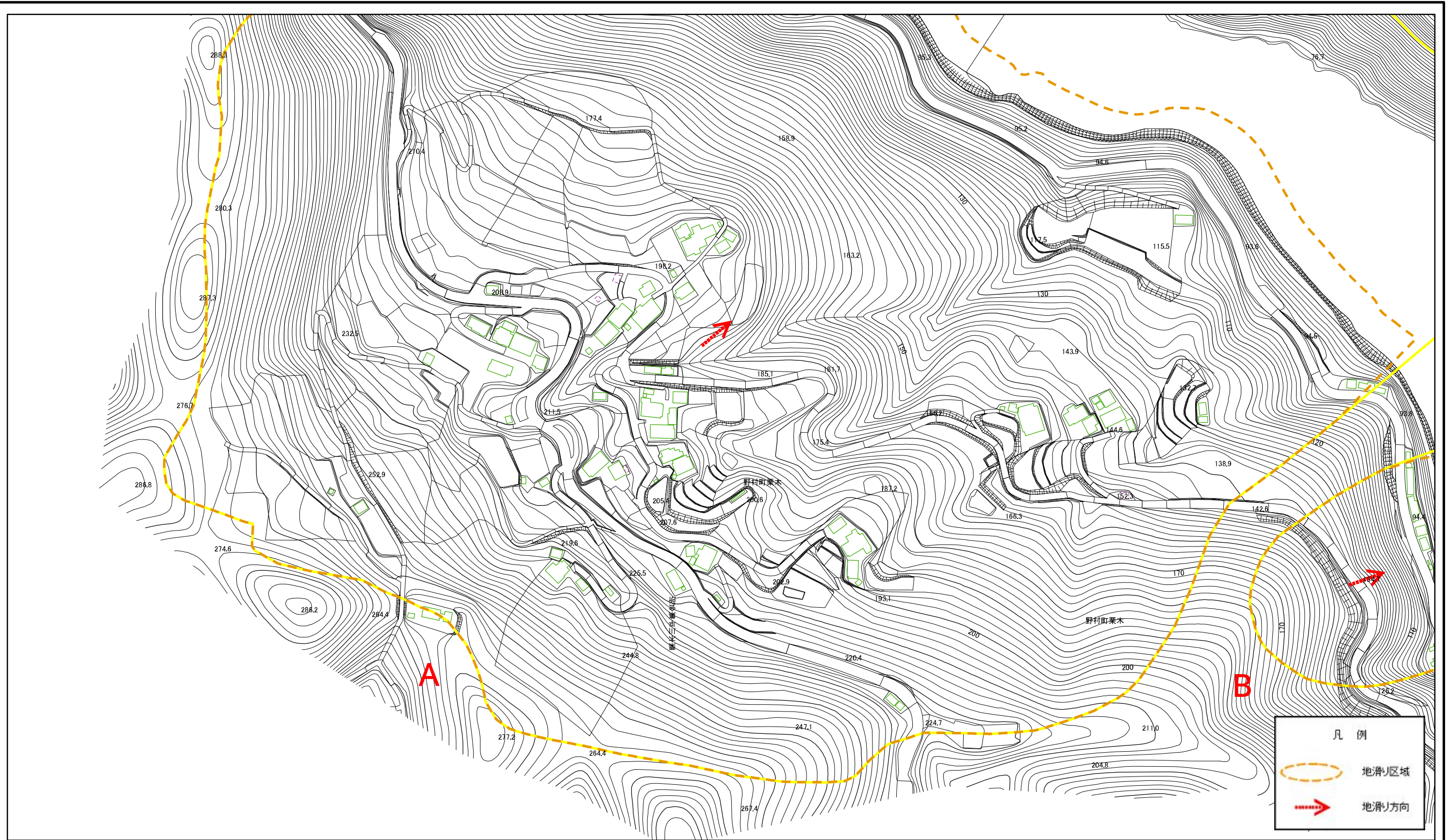
土砂災害防止法施行令第三条の基準に該当する区域(土砂災害特別警戒区域)

縮尺  
1:2,500

|         |             |        |                |     |     |
|---------|-------------|--------|----------------|-----|-----|
| 自然現象の種類 | 地滑り         | 箇所番号   | 463-J-421      | 箇所名 | 栗の木 |
| 告示番号    | 愛媛県告示第801号  | 地滑り区域名 | A, B           |     |     |
| 告示年月日   | 令和 3年 6月11日 | 所在地    | 西予市野村町栗木・野村町坂石 |     |     |



# 土砂災害警戒区域等の指定の公示に係る図書(その2)



様式-2(地)  
土砂災害警戒区域・土砂災害特別警戒区域  
区域図

土砂災害防止法施行令第二条の基準に該当する区域(土砂災害警戒区域)



自然現象の種類

地滑り

箇所番号

463-J-421

箇所名

栗の木

土砂災害防止法施行令第三条の基準に該当する区域(土砂災害特別警戒区域)



縮尺  
1:2,500

告示番号

愛媛県告示第801号

地滑り区域名

A, B

告示年月日

令和 3年 6月11日

所在地

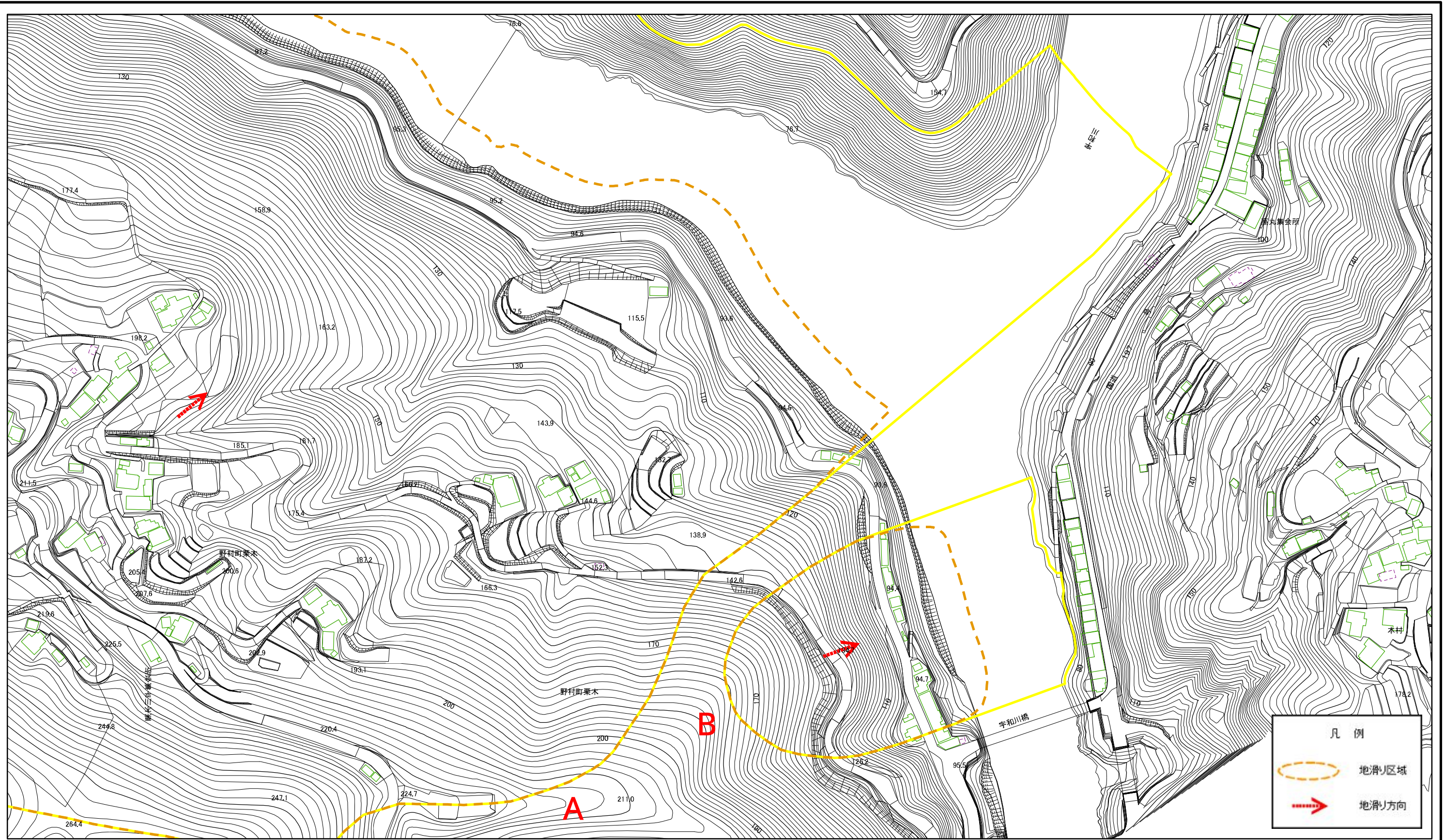
西予市野村町栗木・野村町坂石

凡例

- 地滑り区域
- 地滑り方向



# 土砂災害警戒区域等の指定の公示に係る図書(その2)



0 25 50 100 150 200 m

様式-2(地)  
土砂災害警戒区域・土砂災害特別警戒区域  
区域図

土砂災害防止法施行令第二条の基準に該当する区域(土砂災害警戒区域)



自然現象の種類

地滑り

箇所番号

463-J-421

箇所名

栗の木

土砂災害防止法施行令第三条の基準に該当する区域(土砂災害特別警戒区域)



縮尺  
1:2,500

告示番号

愛媛県告示第801号

地滑り区域名

A, B

告示年月日

令和 3年 6月11日

所在地

西予市野村町栗木・野村町坂石