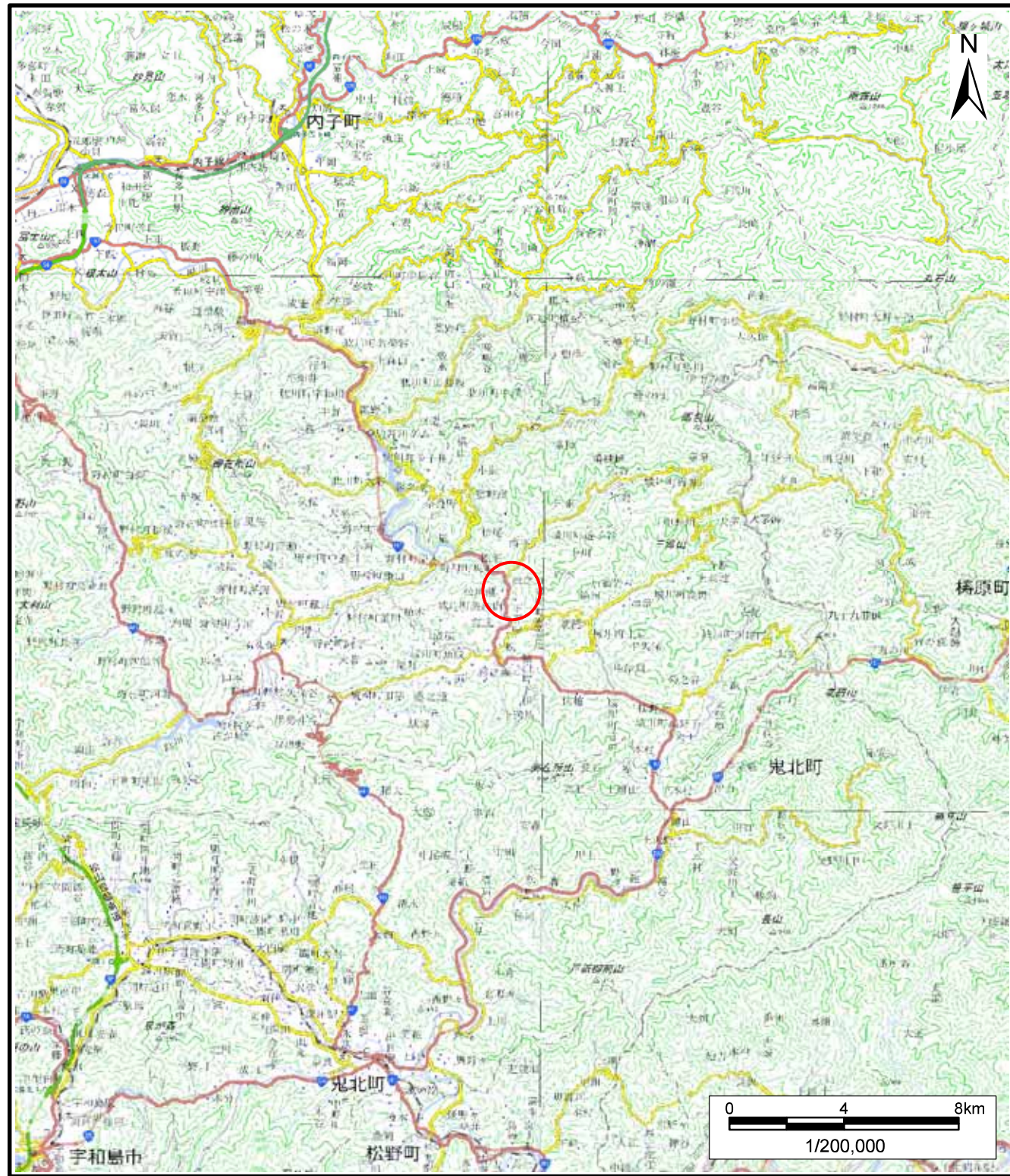
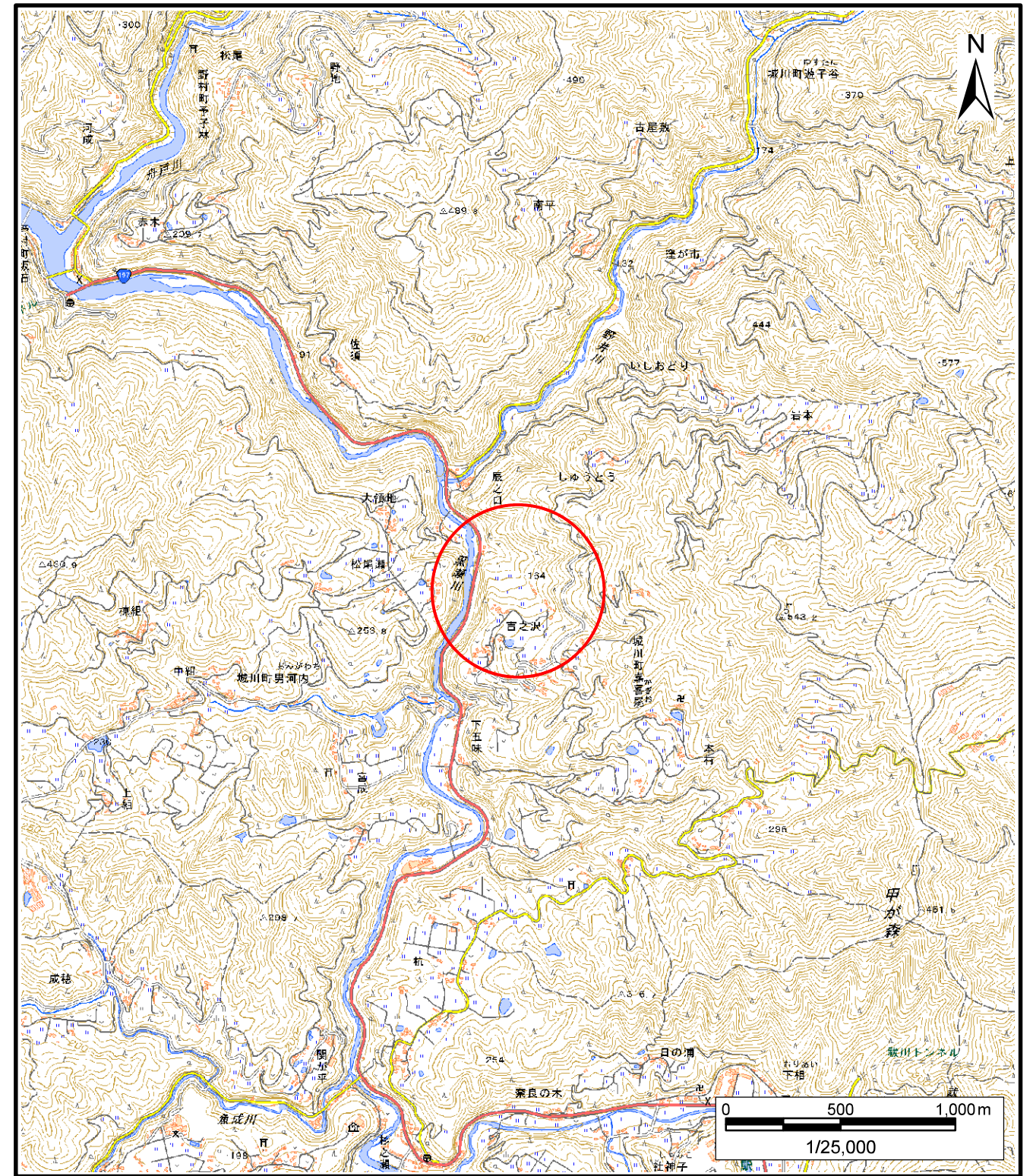


土砂災害警戒区域等の指定の公示に係る図書(その1)



(1/200,000)

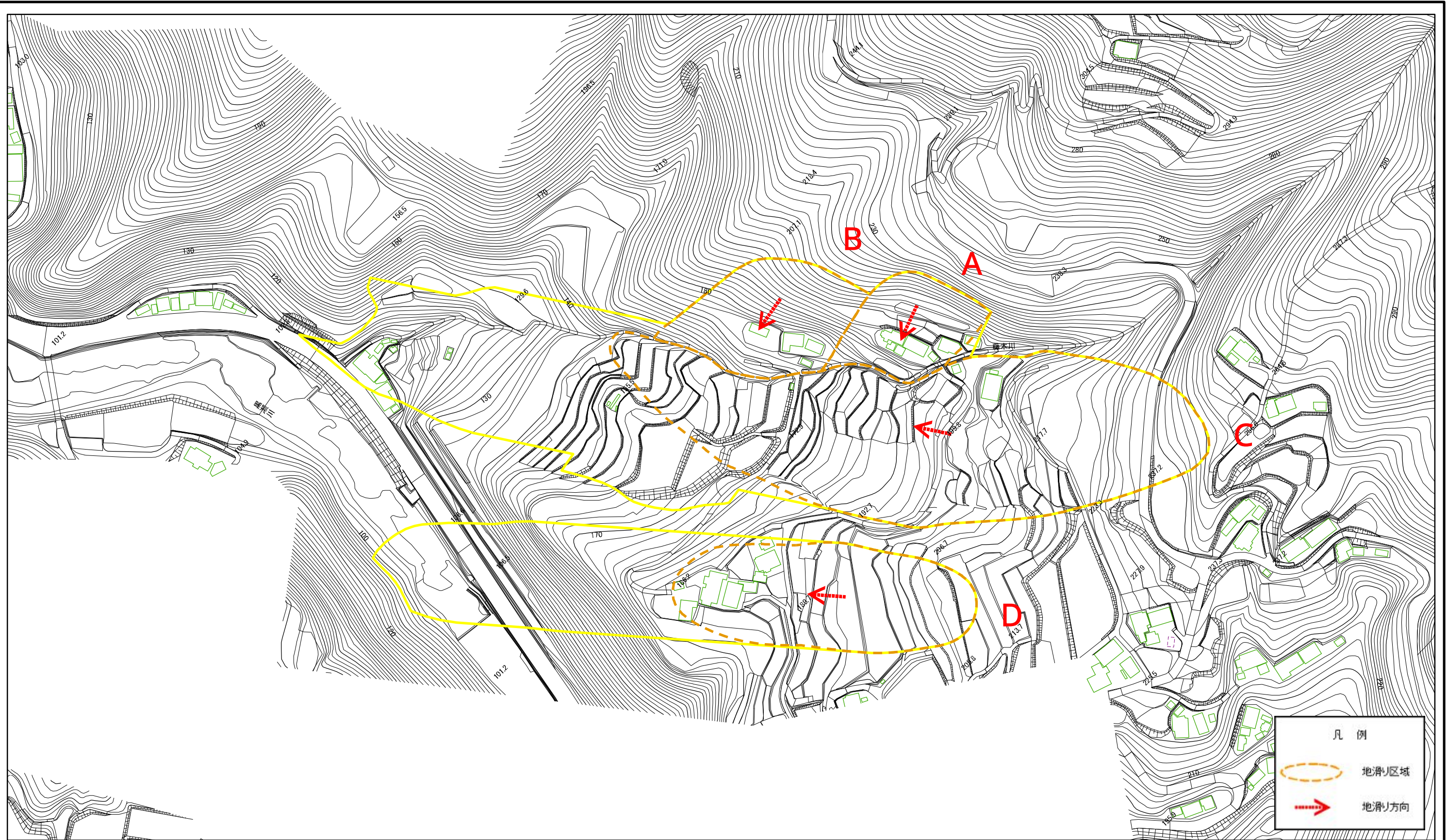


(1/25,000)

様式-1(地) 土砂災害警戒区域・土砂災害特別警戒区域 位置図	自然現象の種類	地滑り
	箇所番号	464-J-435
	箇所名	嘉喜尾
	地滑り区域名	A, B, C, D
	所在地	西予市城川町嘉喜尾・城川町男河内

この地図は、国土地理院長の承認を得て、同院発行の電子地形図25000及び電子地形図20万を複製したものである。(承認番号 平28四複、第57号) 許可なく複製を禁ずる。

土砂災害警戒区域等の指定の公示に係る図書(その2)



0 25 50 100 150 200 m

様式-2(地)
土砂災害警戒区域・土砂災害特別警戒区域
区域図

土砂災害防止法施行令第二条の基準に該当する区域(土砂災害警戒区域)
土砂災害防止法施行令第三条の基準に該当する区域(土砂災害特別警戒区域)

縮尺
1:2,500

自然現象の種類	地滑り	箇所番号	464-J-435	箇所名	嘉喜尾
告示番号	愛媛県告示第781号	地滑り区域名	A, B, C, D		
告示年月日	令和 3年 6月 4日	所在地	西予市城川町嘉喜尾・城川町男河内		