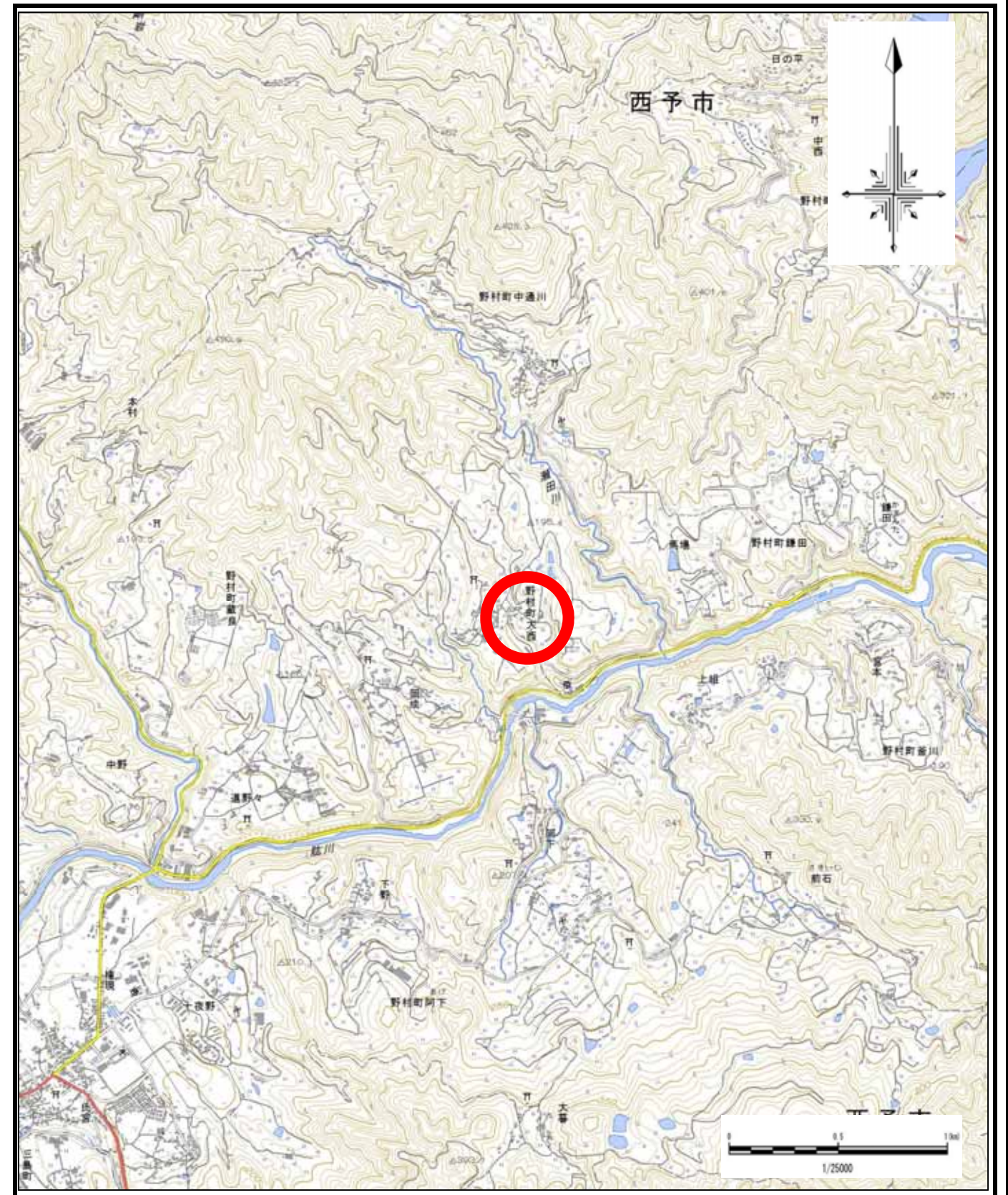
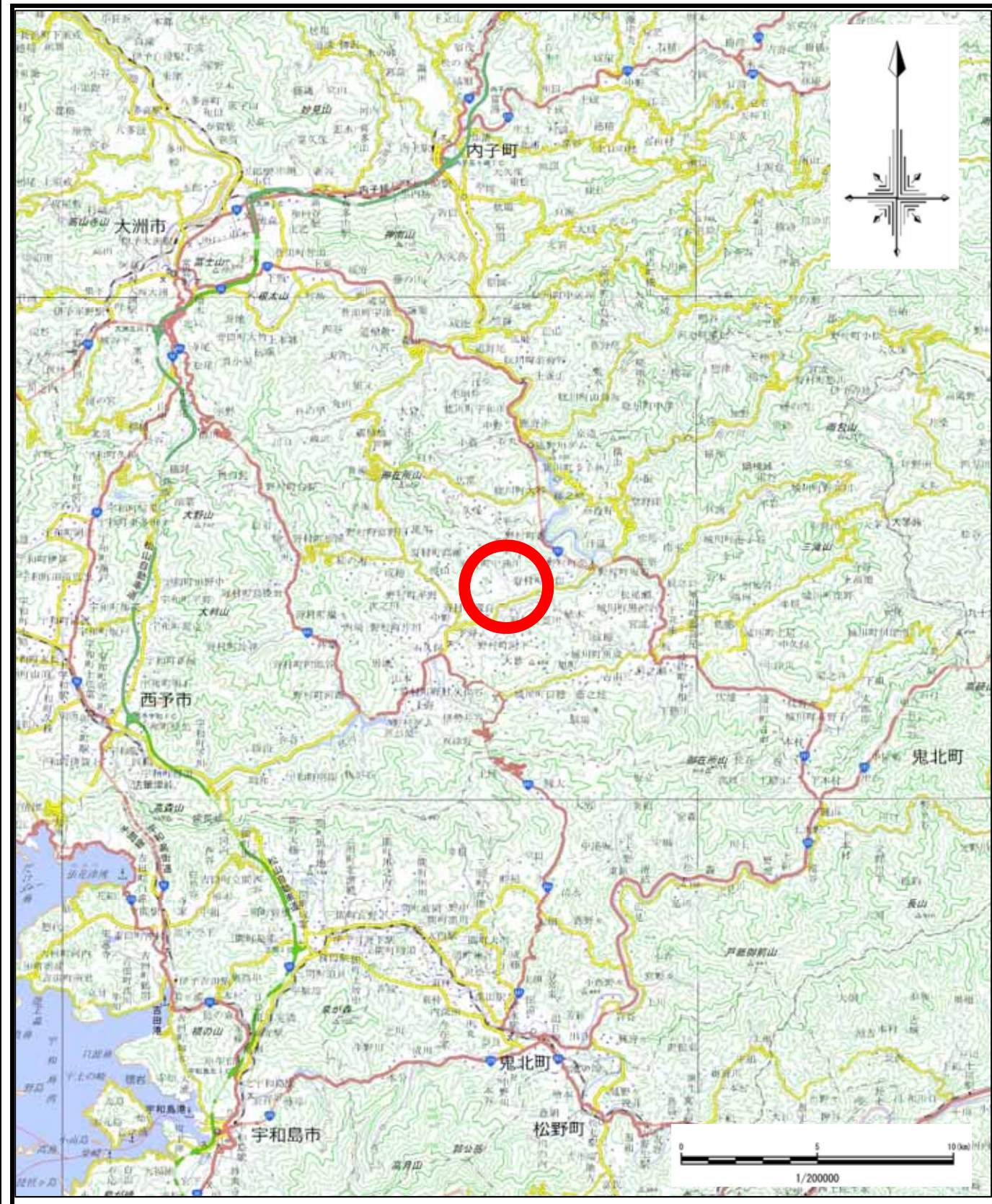


# 土砂災害警戒区域等の指定の公示に係る図書（その1）



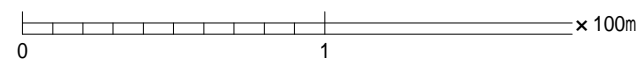
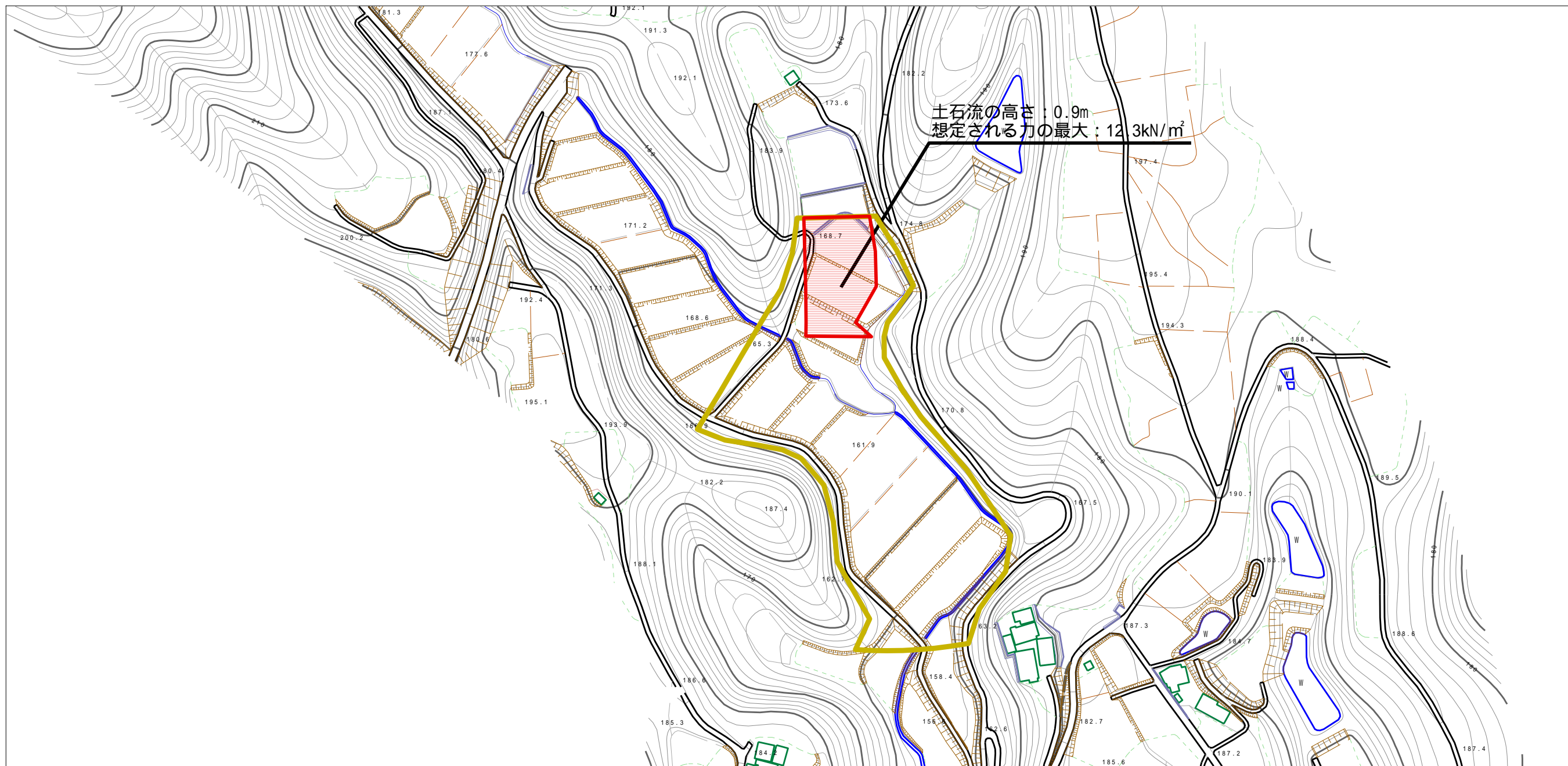
様式 - 1 (土)  
土砂災害警戒区域・土砂災害特別警戒区域 位置図

自然現象の種類	土石流
渓流番号	463-1167-3
渓流名	カ子ノコ川
所在地	西予市野村町大西・野村町中通川

「この地図は、国土地理院長の承認を得て、電子地形図25000及び電子地形図20万を複製したものである。(承認番号 国地四複 第21号) 許可なく複製を禁ずる。」



# 土石災害警戒区域等の指定の公示に係る図書（その2）



様式 - 2 (土)

土石災害警戒区域・土石災害特別警戒区域  
区域図

土石災害防止法施行令第二条の基準に該当する区域 (土石災害警戒区域)	
土石災害防止法施行令第三条の基準に該当する区域 (土石災害特別警戒区域)	
それ以外の区域	



縮尺  
1:2,500

自然現象の種類	土石流	溪流番号	463-1167-3
告示番号	愛媛県告示第802号	溪流名	カ子ノコ川
告示年月日	令和3年6月11日	所在地	西予市野村町大西・野村町中通川