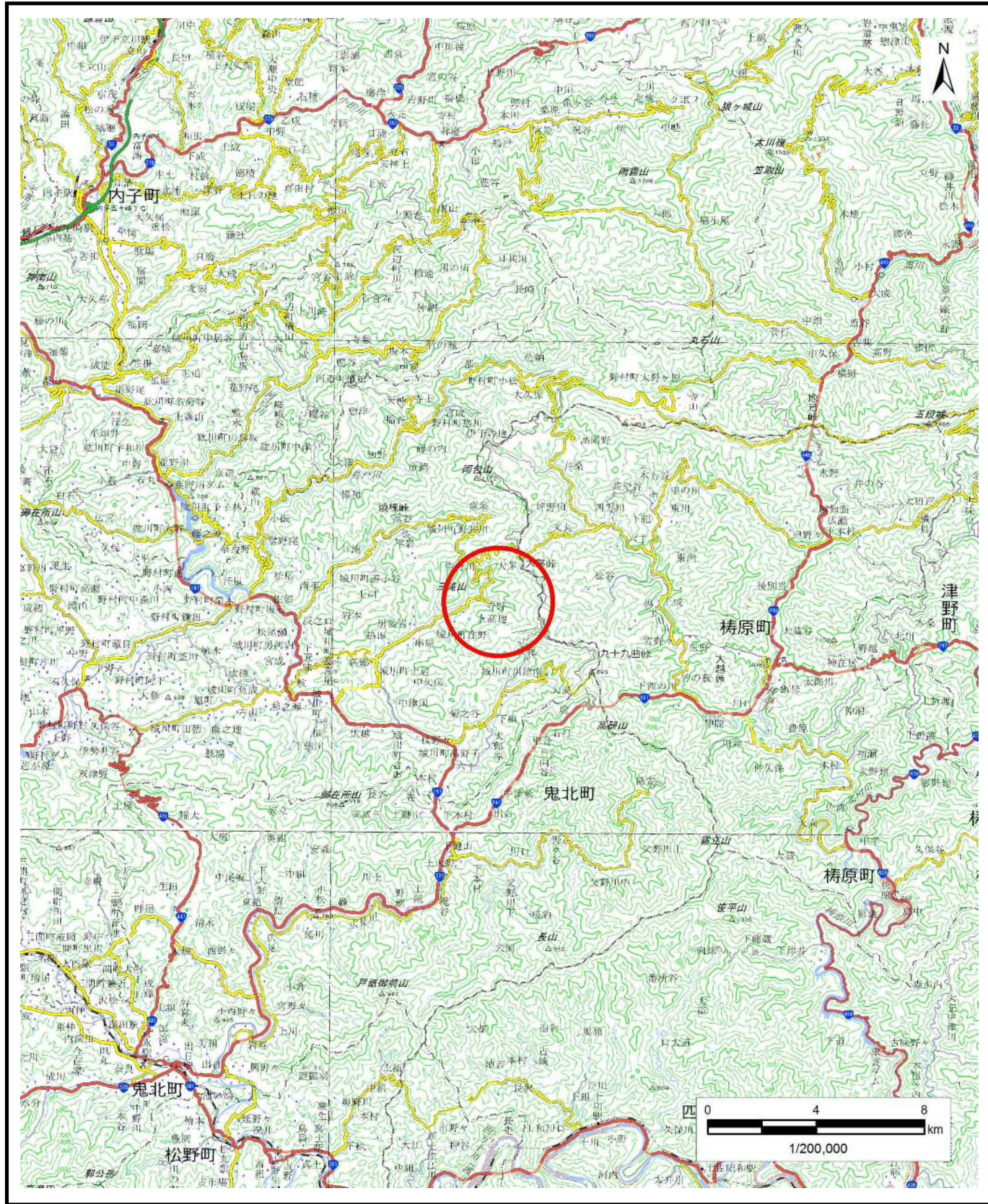
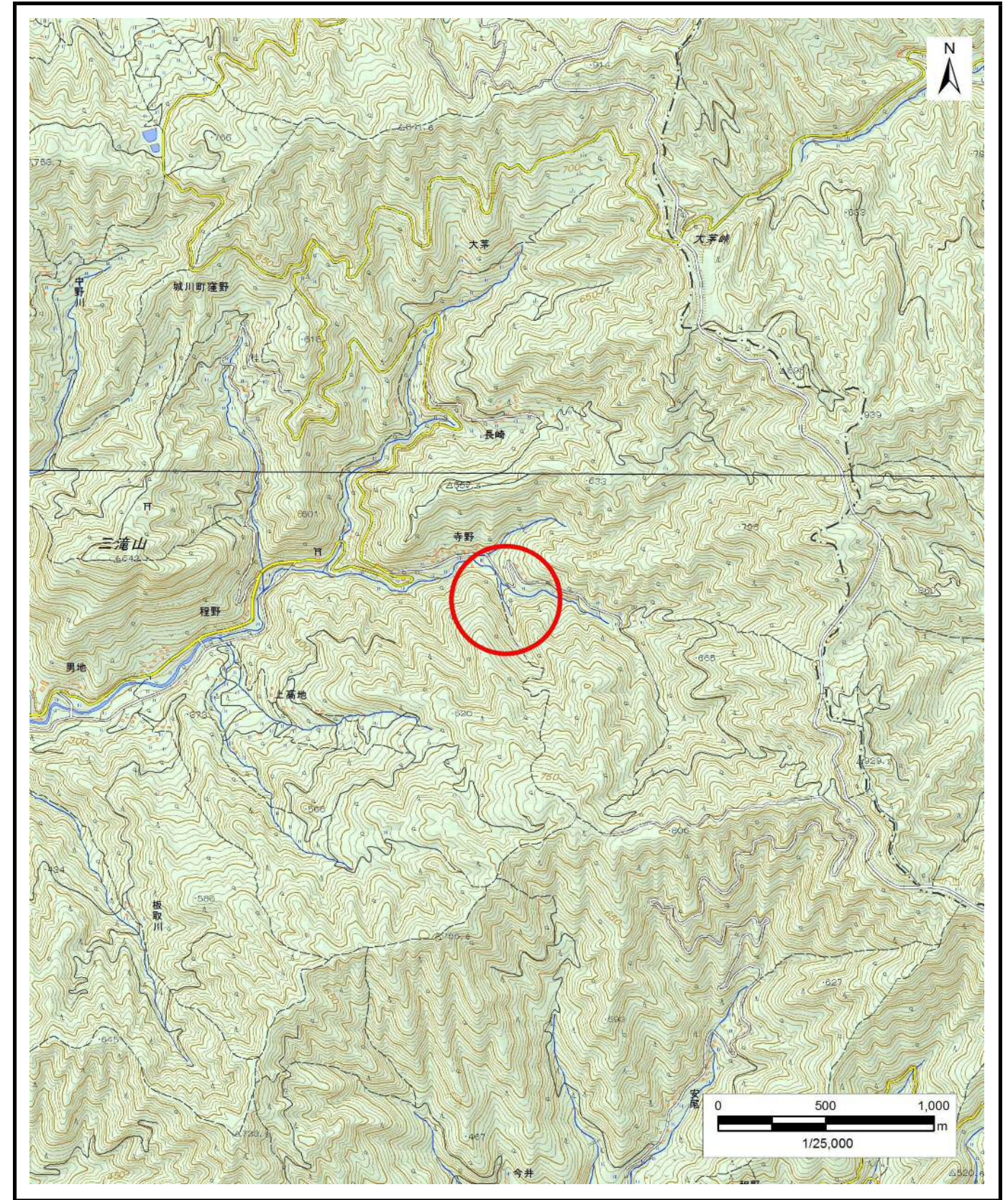


# 土砂災害警戒区域等の指定の公示に係る図書（その1）



(1/200,000)



(1/25,000)

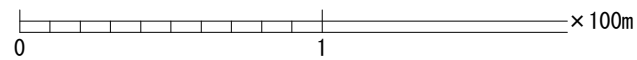
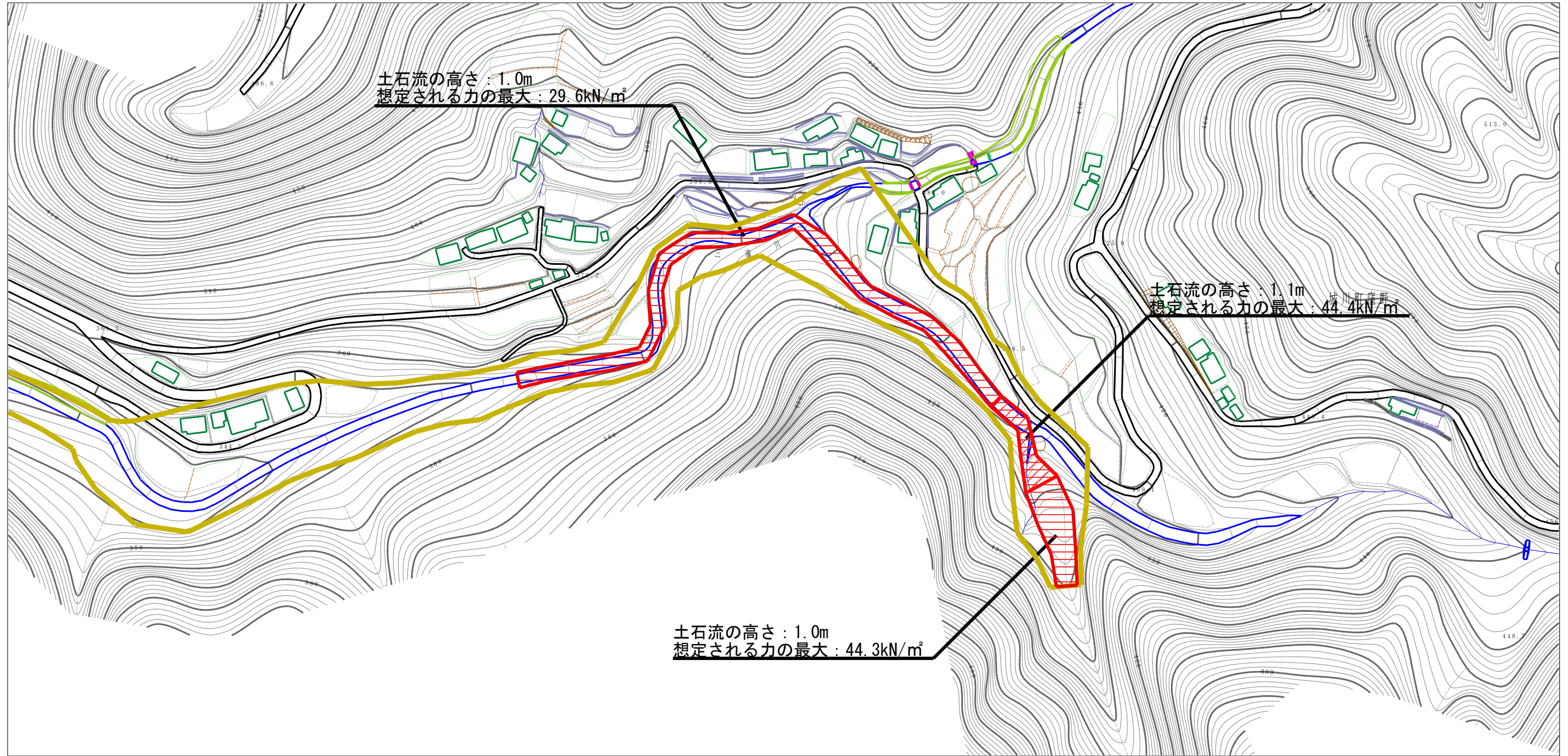
様式-1 (土)  
土砂災害警戒区域・土砂災害特別警戒区域 位置図

自然現象の種類	土石流
溪流番号	464-2121
溪流名	寺野南川
所在地	西予市城川町窪野

この地図は、国土地理院長の承認を得て、同院発行の電子地形図200000（地図画像）及び電子地形図25000（地図画像）を複製したものである。（承認番号 国地四複 第21号）



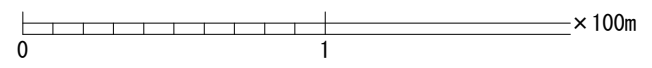
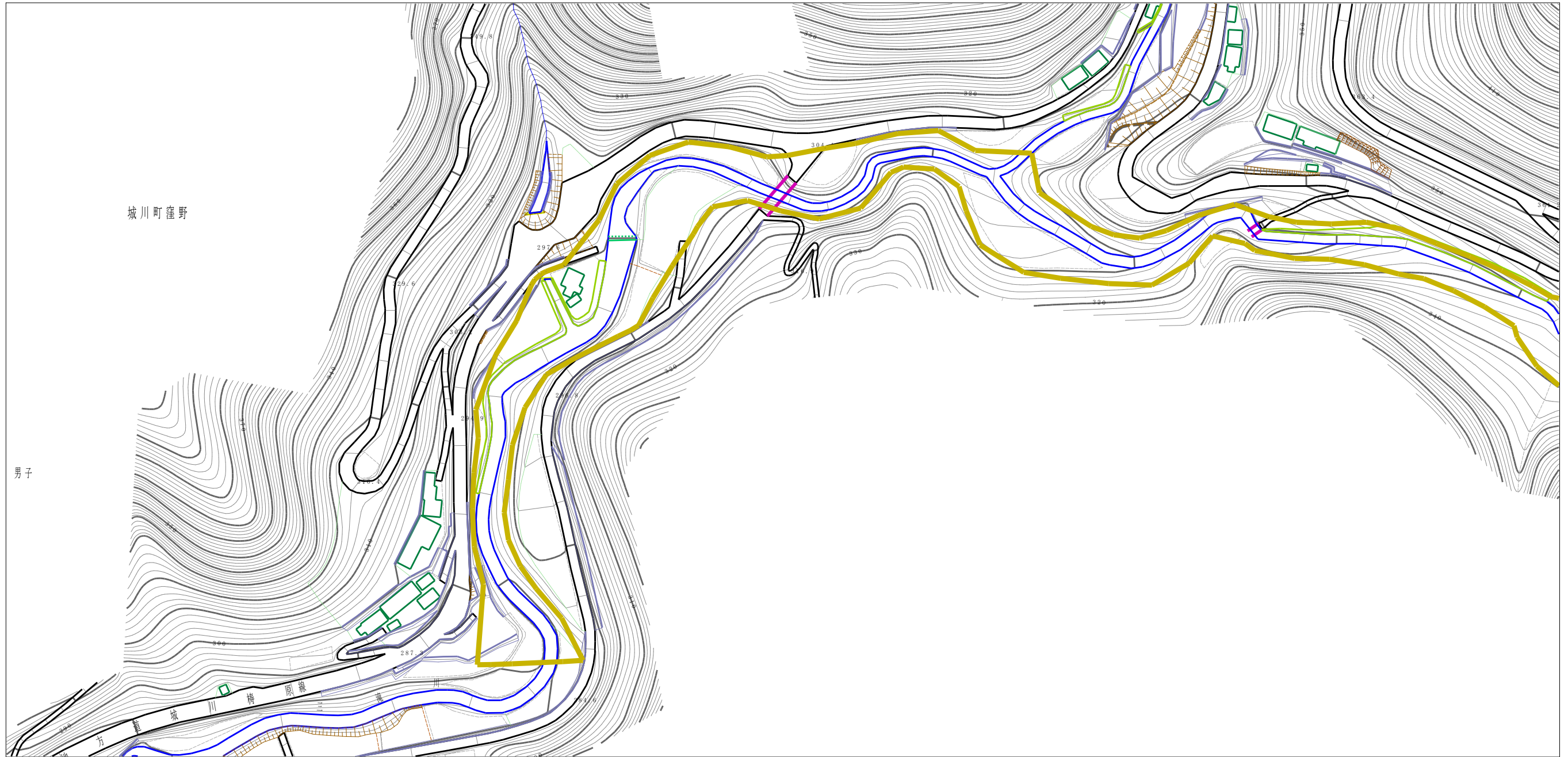
土砂災害警戒区域等の指定の公示に係る図書（その2）



様式-2（土） 土砂災害警戒区域・土砂災害特別警戒区域 区域図	土砂災害防止法施行令第2条の基準に該当する区域		N 縮尺 1:2,500	自然現象の種類	土石流	溪流番号	464-2121
	土砂災害防止法施行令第3条の基準に該当する区域			告示番号	愛媛県告示第782号	溪流名	寺野南川
	それ以外の区域			告示年月日	令和3年6月4日	所在地	西予市城川町窪野



土砂災害警戒区域等の指定の公示に係る図書（その2）



様式-2 (土) 土砂災害警戒区域・土砂災害特別警戒区域 区域図	土砂災害防止法施行令第二条の基準に該当する区域		N 縮尺 1:2,500	自然現象の種類	土石流	溪流番号	464-2121
	土砂災害防止法施行令第三条の基準に該当する区域			告示番号	愛媛県告示第782号	溪流名	寺野南川
	土砂災害防止法施行令第三条の基準に該当する区域			告示年月日	令和3年6月4日	所在地	西予市城川町窪野
	それ以外の区域						