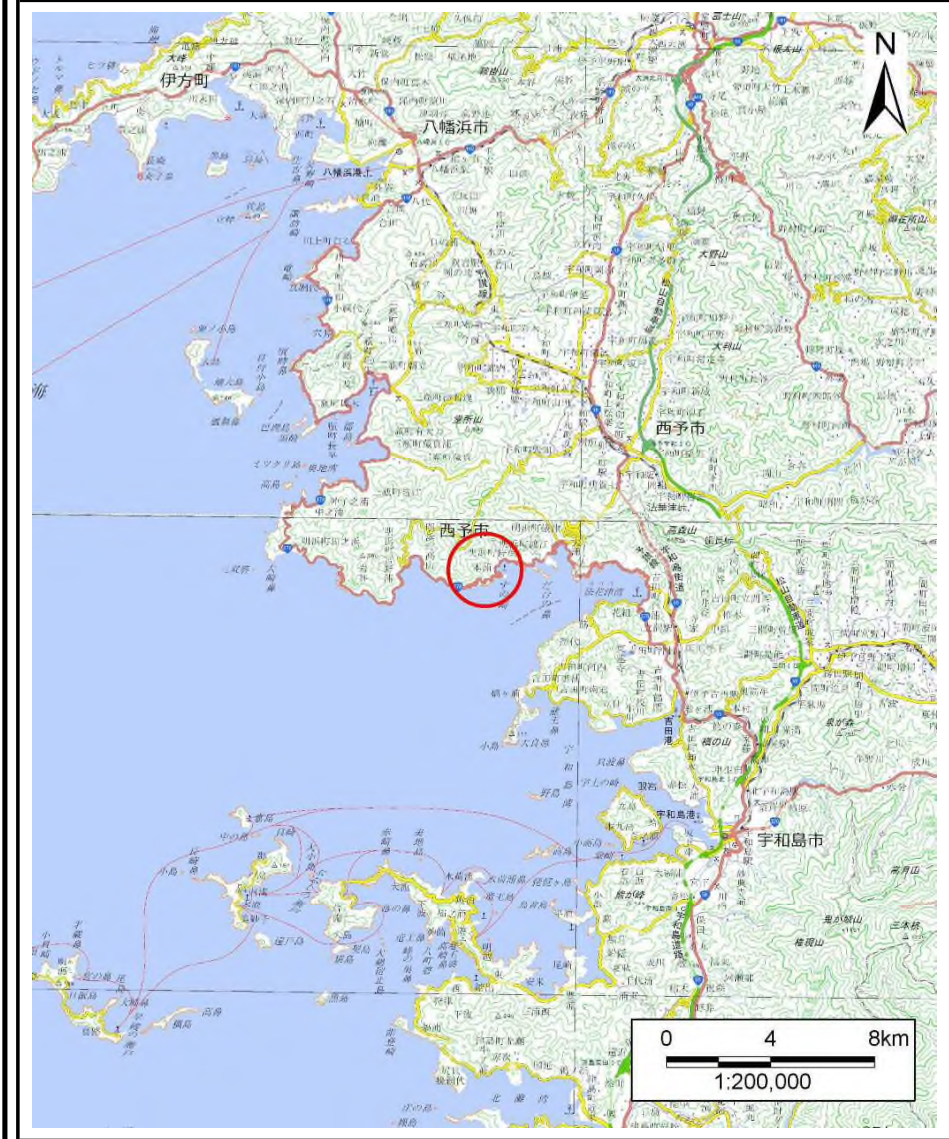


土石災害警戒区域等の指定の公示に係る図書（その1）



(1/200,000)



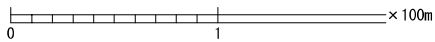
(1/25,000)

様式-1 (土)  
土石災害警戒区域・土石災害特別警戒区域 位置図

自然現象の種類	土石流
溪流番号	461-1016
溪流名	南川
所在地	西予市明浜町狩浜

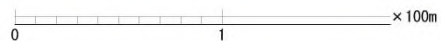
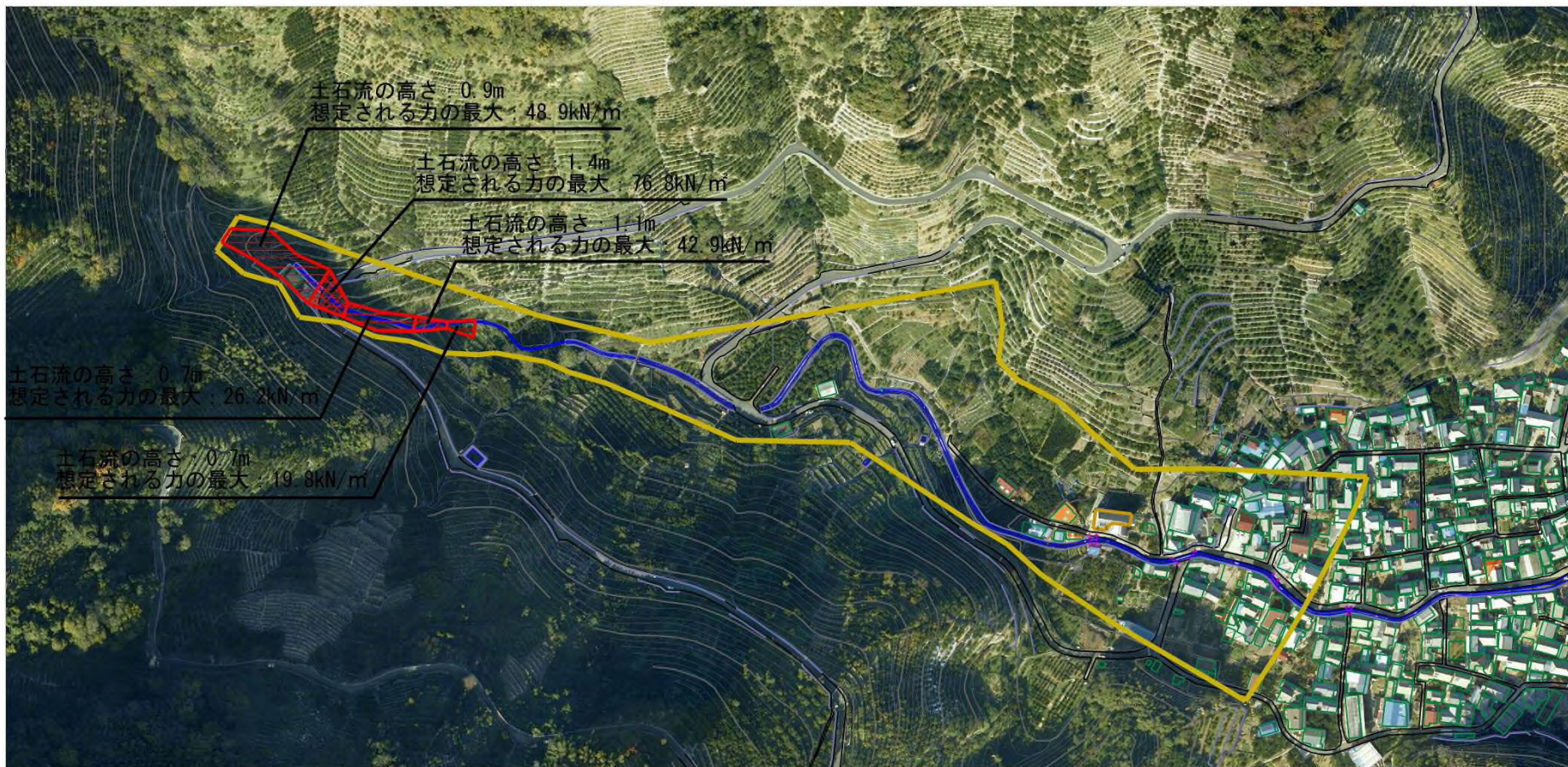
この地図は、国土地理院長の承認を得て、同院発行の電子地形図25000及び電子地形図20万を複製したものである。（承認番号 国地四複、第21号）

土砂災害警戒区域等の指定の公示に係る図書（その2）



様式-2（土） 土砂災害警戒区域・土砂災害特別警戒区域 区域図	土砂災害防止法施行令第2条の基準に該当する区域		自然現象 の種類 土石流	溪流番号	461-1016
	土砂災害防止 法施行令第3 条の基準に 該当する区域	土石流の高さが1mを超える場合、土石等の 移動による力が50kN/m <sup>2</sup> を超える区域			告示番号
	土砂災害防止 法施行令第3 条の基準に 該当する区域	土石流の高さが1mを超える場合、土石等の 移動による力が50kN/m <sup>2</sup> 以下の区域	縮尺	告示年月日	令和3年6月4日
	それ以外の区域		縮尺 1:2,500	所在地	西予市明浜町狹浜

参考資料 (その3)



参考資料

参考資料	土砂災害防止法施行令第二条の基準に該当する区域		N 縮尺 1:2,500	自然現象の種類	土石流	溪流番号	461-1016
	土砂災害防止法施行令第三条の基準に該当する区域			告示番号	愛媛県告示第782号	溪流名	南川
	土砂災害防止法施行令第三条の基準に該当する区域			告示年月日	令和3年6月4日	所在地	西予市明浜町狩浜
	それ以外の区域						