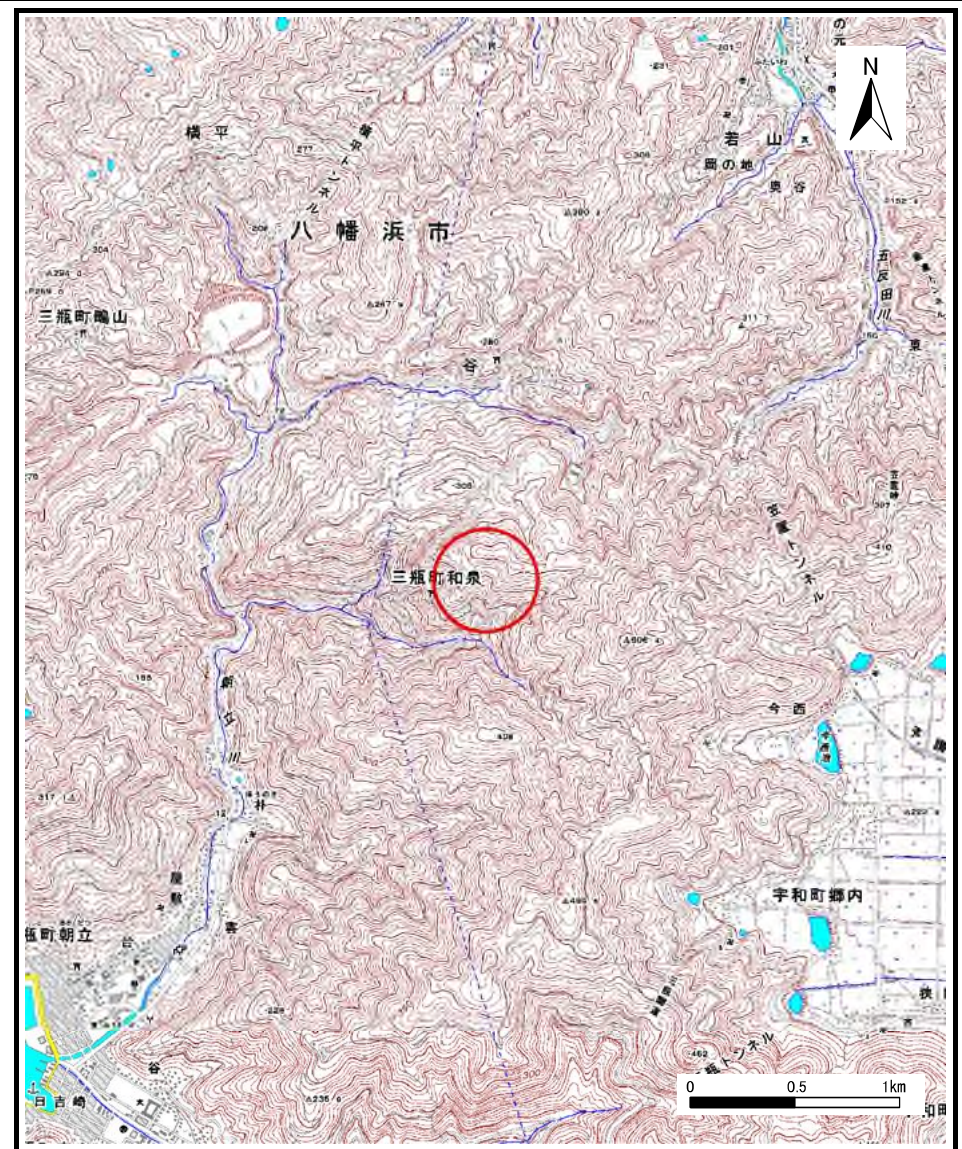


土砂災害警戒区域等の指定の公示に係る図書（その1）



(1/200,000)



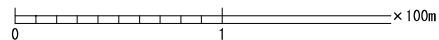
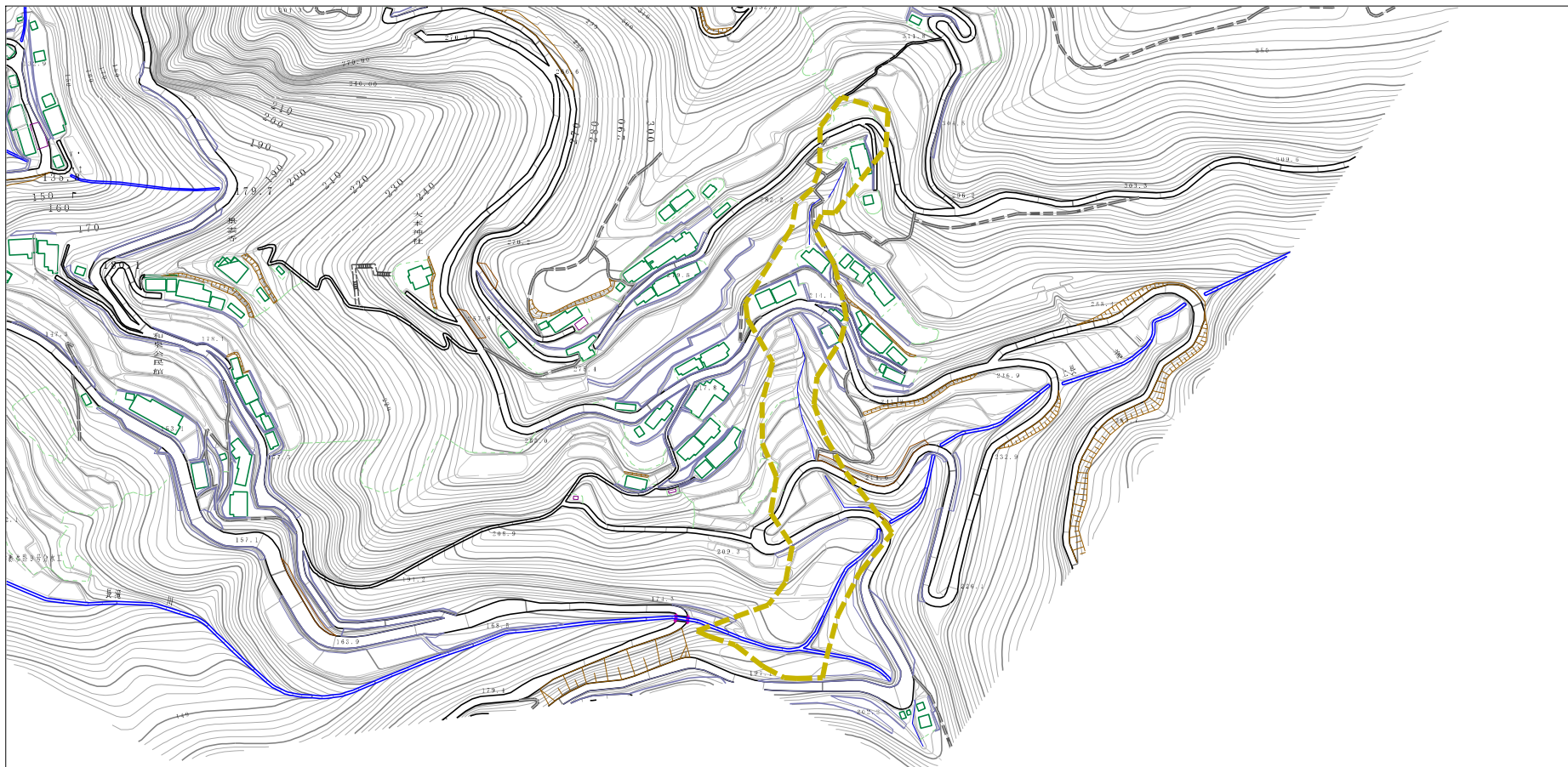
(1/25,000)

様式-1(土)  
土砂災害警戒区域・土砂災害特別警戒区域 位置図

自然現象の種類	土石流
溪流番号	445-2074
溪流名	上長滝川
所在地	西予市三瓶町和泉

この地図は、国土地理院長の承認を得て、同院発行の電子地形図25000及び電子地形図20万を複製したものである。（承認番号 平28四複、第60号） 許可なく複製を禁ずる。

土砂災害警戒区域等の指定の公示に係る図書（その2）



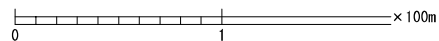
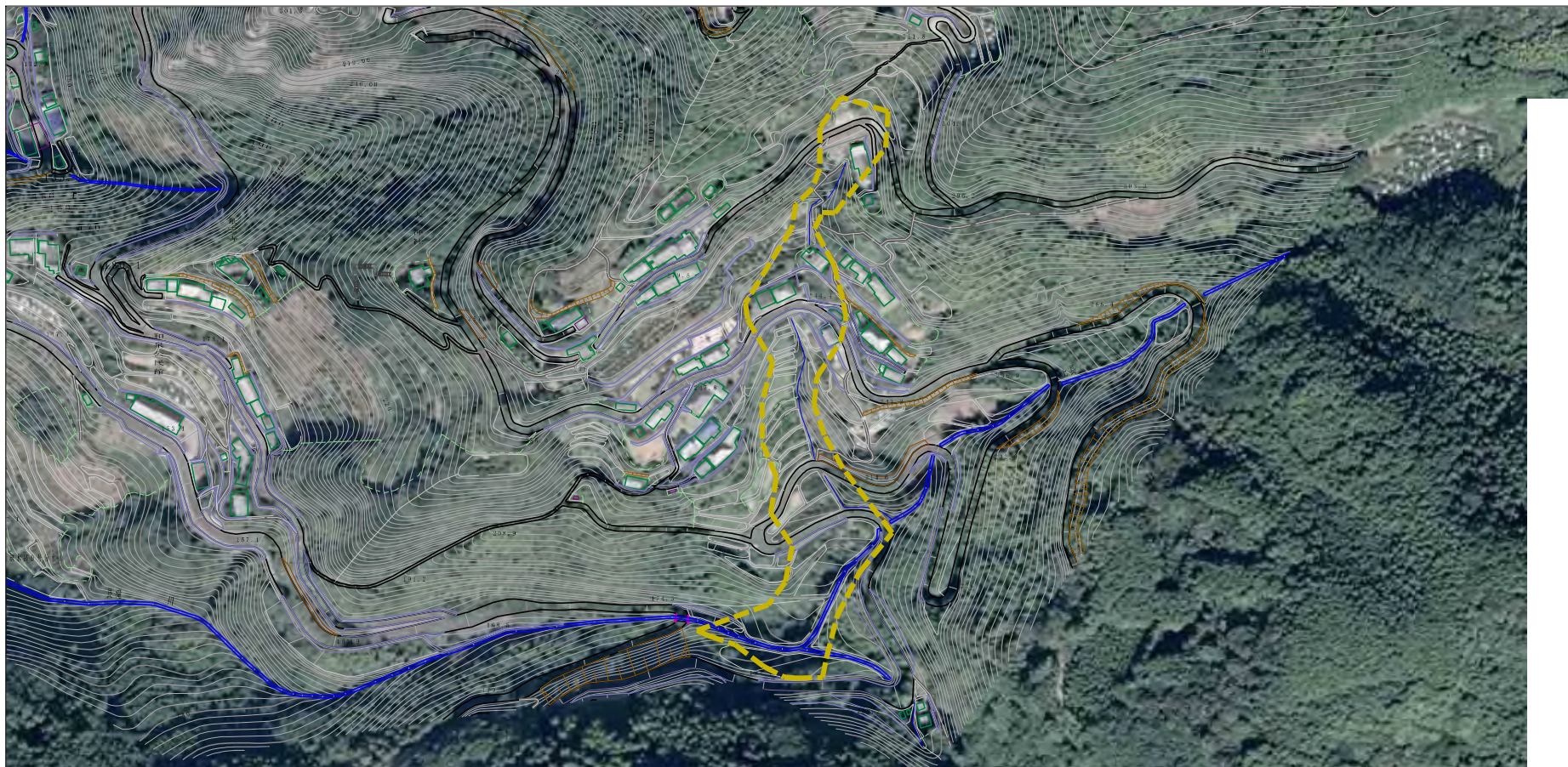
様式-2（土）  
土砂災害警戒区域・土砂災害特別警戒区域  
区域図

土砂災害防止法施行令第2条の基準に該当する区域	
土石流の高さが1mを超える場合、土石等の移動による力が50kN/m <sup>2</sup> を超える区域	
土砂災害防止法施行令第2条の基準に該当する区域	
土石流の高さが1mを超える場合、土石等の移動による力が50kN/m <sup>2</sup> 以下の区域	
それ以外の区域	

N  
縮尺  
1:2,500

自然現象の種類	土石流	溪流番号	445-2074
告示番号	愛媛県告示第781号	溪流名	上長滝川
告示年月日	令和3年6月4日	所在地	西予市三瓶町和泉

参考資料 (その3)



参考資料	土砂災害防止法施行令第二条の基準に該当する区域		N 縮尺 1:2,500	自然現象の種類	土石流	溪流番号	445-2074
	土砂災害防止法施行令第二条の基準に該当する区域			告示番号	愛媛県告示第781号	溪流名	上長滝川
	それ以外の区域			告示年月日	令和3年6月4日	所在地	西予市三瓶町和泉