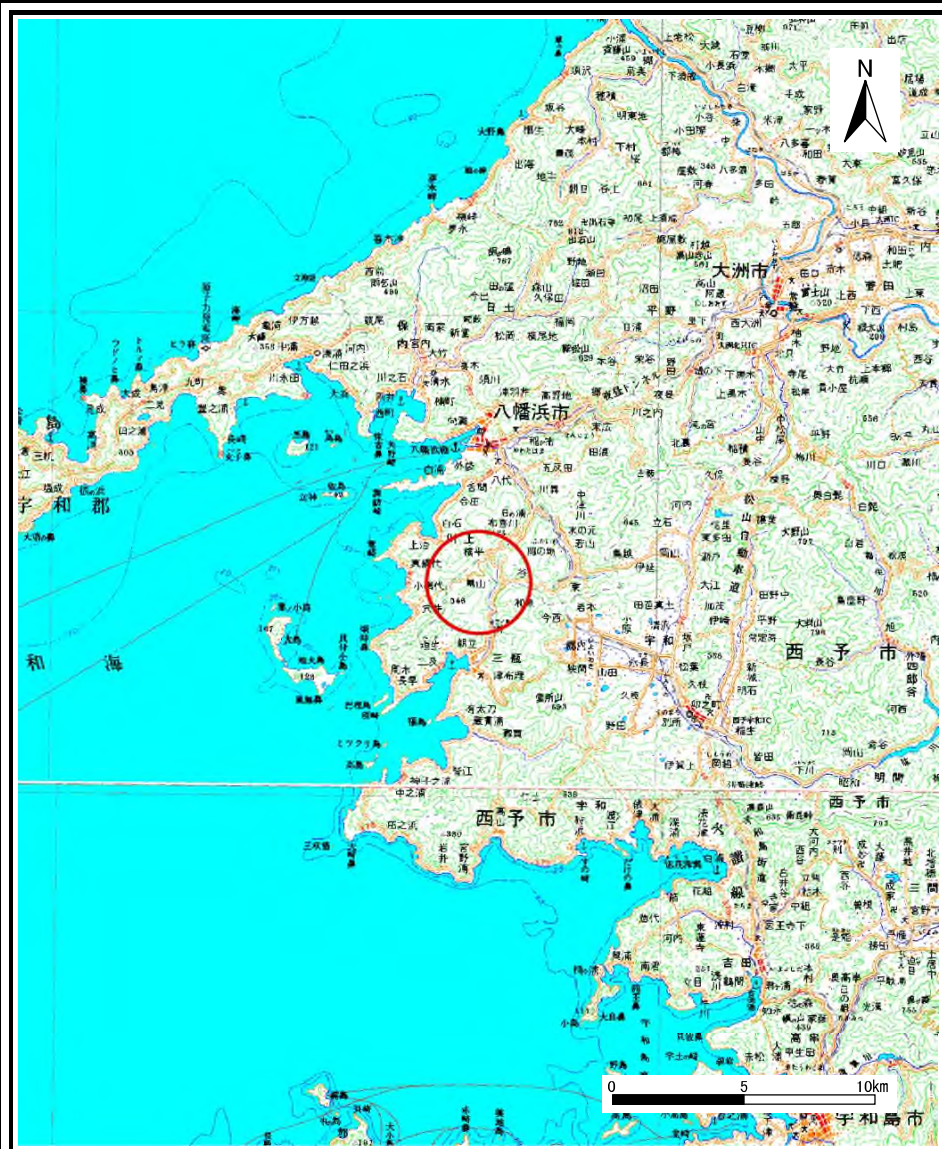
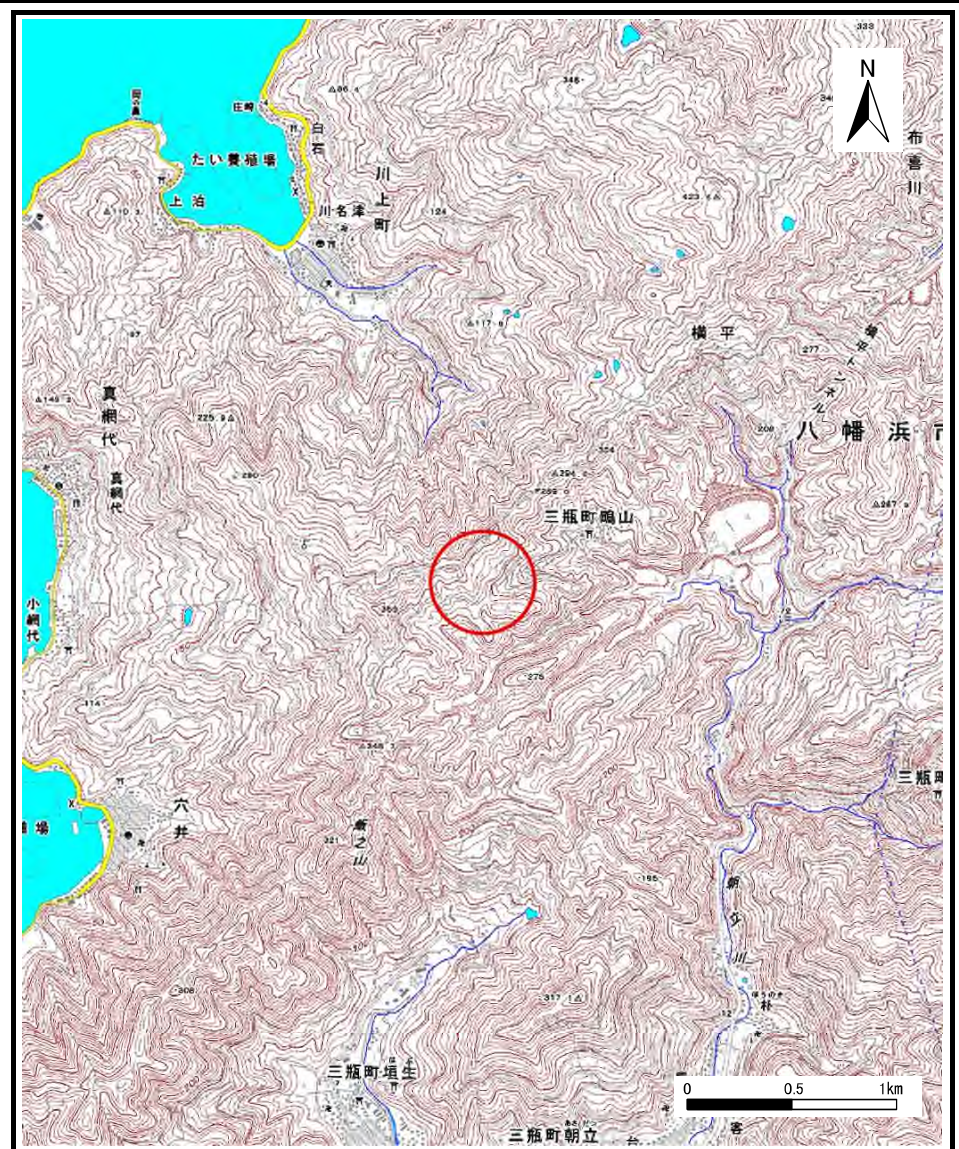


土砂災害警戒区域等の指定の公示に係る図書（その1）



(1/200,000)



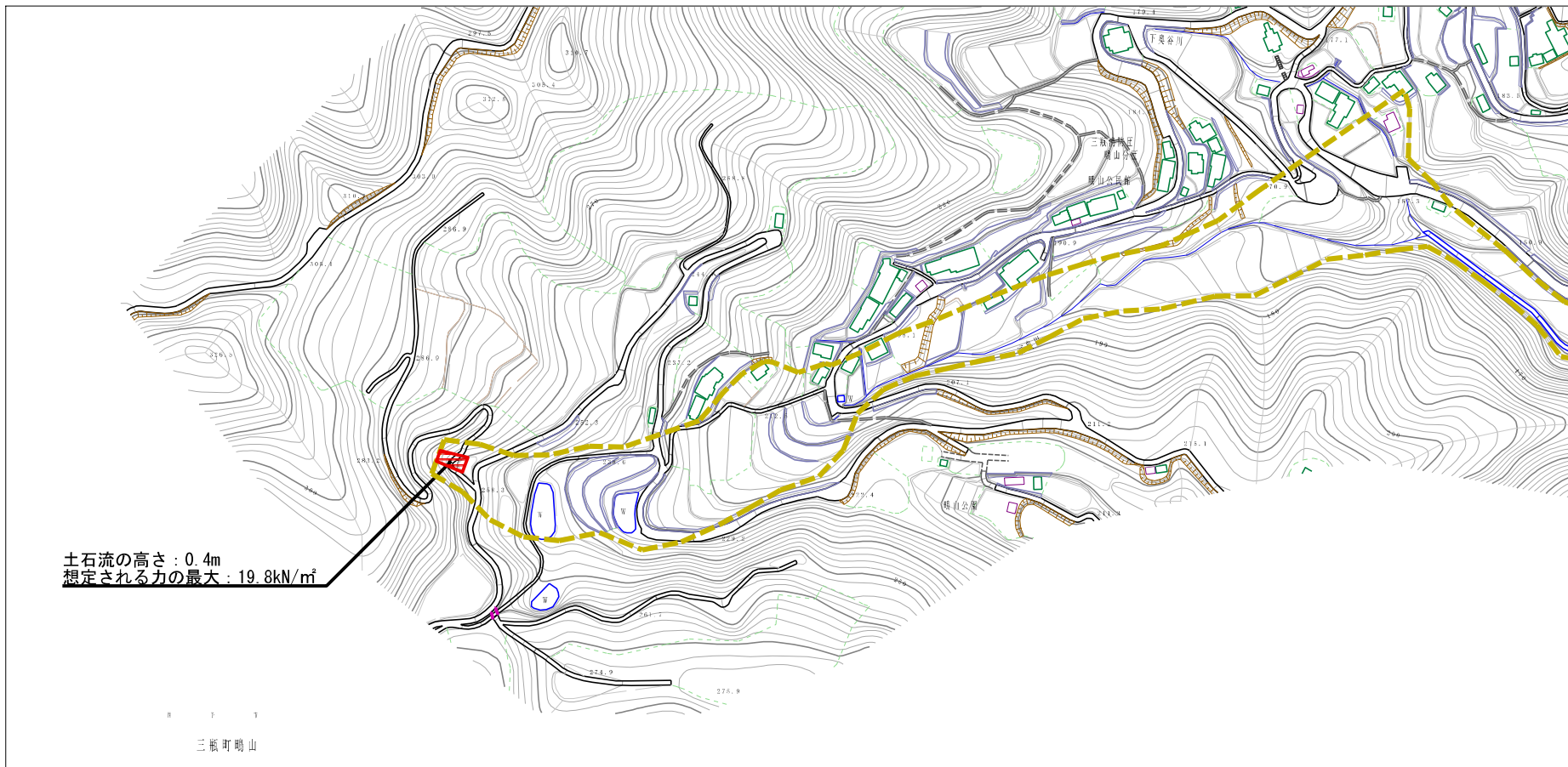
(1/25,000)

様式-1(土)
土砂災害警戒区域・土砂災害特別警戒区域 位置図

自然現象の種類	土石流
溪流番号	445-2068
溪流名	宮奥川
所在地	西予市三瓶町嶋山・和泉

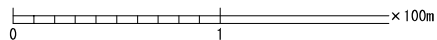
この地図は、国土地理院長の承認を得て、同院発行の電子地形図25000及び電子地形図20万を複製したものである。（承認番号 平28四複、第60号） 許すなく複製を禁ずる。

土砂災害警戒区域等の指定の公示に係る図書（その2）



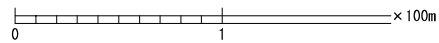
土石流の高さ: 0.4m
 想定される力の最大: 19.8kN/m²

三瓶町鳴山



様式-2（土） 土砂災害警戒区域・土砂災害特別警戒区域図	土砂災害防止法施行令第二条の基準に該当する区域		縮尺 1:2,500	自然現象の種類	土石流	溪流番号	445-2068
	土砂災害防止法施行令第二条の基準に該当する区域	土石流の高さが1mを超える場合、土石等の移動による力が50kN/m ² を超える区域 土石流の高さが1mを超える場合、土石等の移動による力が50kN/m ² 以下の区域 それ以外の区域		 	告示番号	愛媛県告示第782号	溪流名
				告示年月日	令和3年6月4日	所在地	西予市三瓶町鳴山・和泉

土砂災害警戒区域等の指定の公示に係る図書（その2）



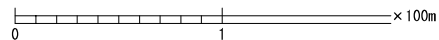
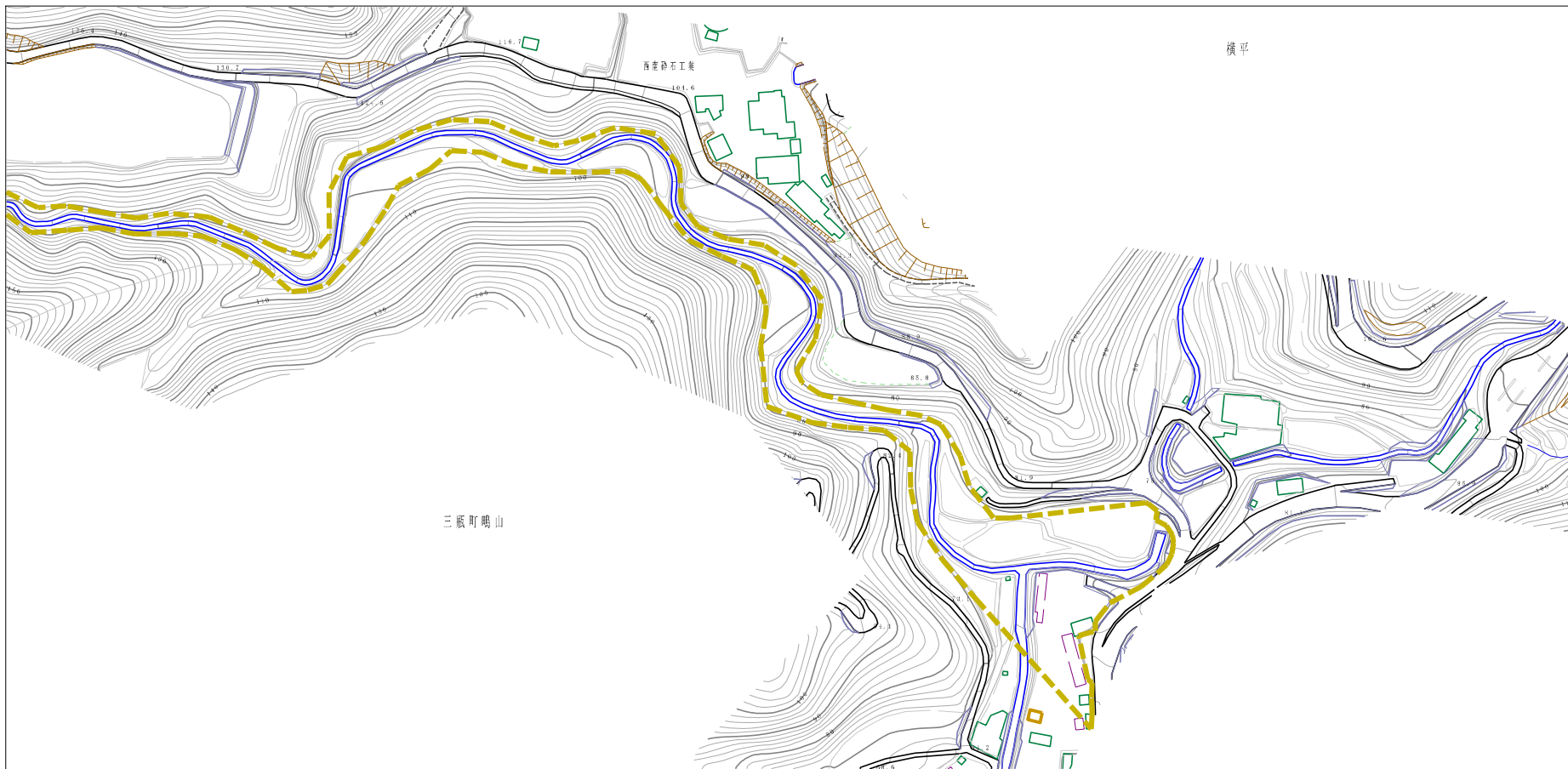
様式-2（土）
土砂災害警戒区域・土砂災害特別警戒区域
区域図

土砂災害防止法施行令第二条の基準に該当する区域	
土石流の高さが1mを超える場合、土石等の移動による力が50kN/m ² を超える区域	
土砂災害防止法施行令第三条の基準に該当する区域	
それ以外の区域	

N
縮尺
1:2,500

自然現象の種類	土石流	溪流番号	445-2068
告示番号	愛媛県告示第782号	溪流名	宮奥川
告示年月日	令和3年6月4日	所在地	西予市三瓶町鴨山・和泉

土砂災害警戒区域等の指定の公示に係る図書（その2）



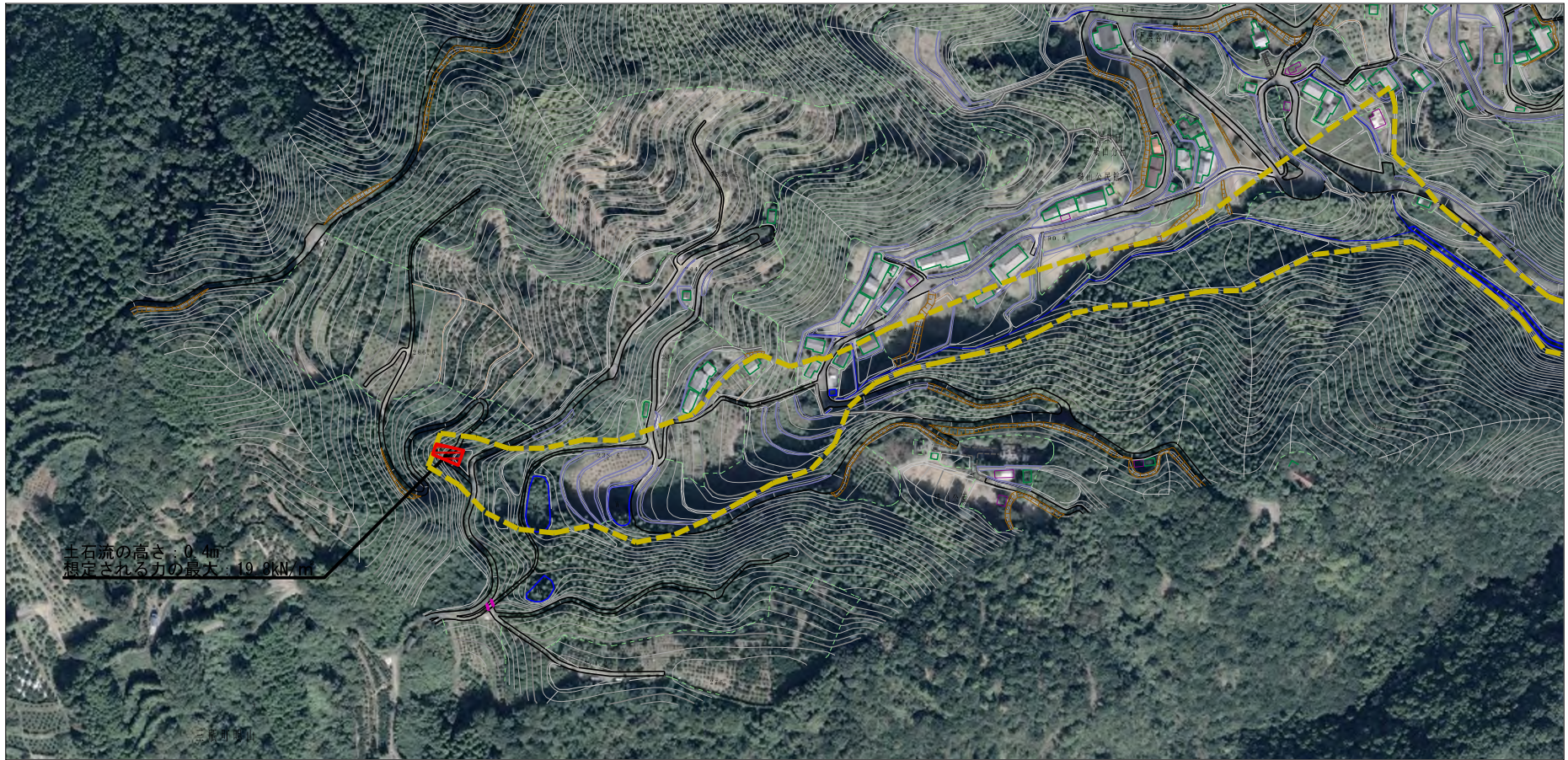
様式-2（土）
土砂災害警戒区域・土砂災害特別警戒区域
区域図

土砂災害防止法施行令第二条の基準に該当する区域	
土石流の高さが1mを超える場合、土石等の移動による力が50kN/m ² を超える区域	
土石流の高さが1mを超える場合、土石等の移動による力が50kN/m ² 以下の区域	
それ以外の区域	

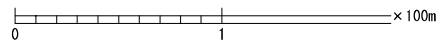
N
縮尺
1:2,500

自然現象の種類	土石流	溪流番号	445-2068
告示番号	愛媛県告示第782号	溪流名	宮奥川
告示年月日	令和3年6月4日	所在地	西予市三瓶町鳴山・和泉





参考資料 (その3)



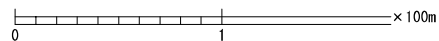
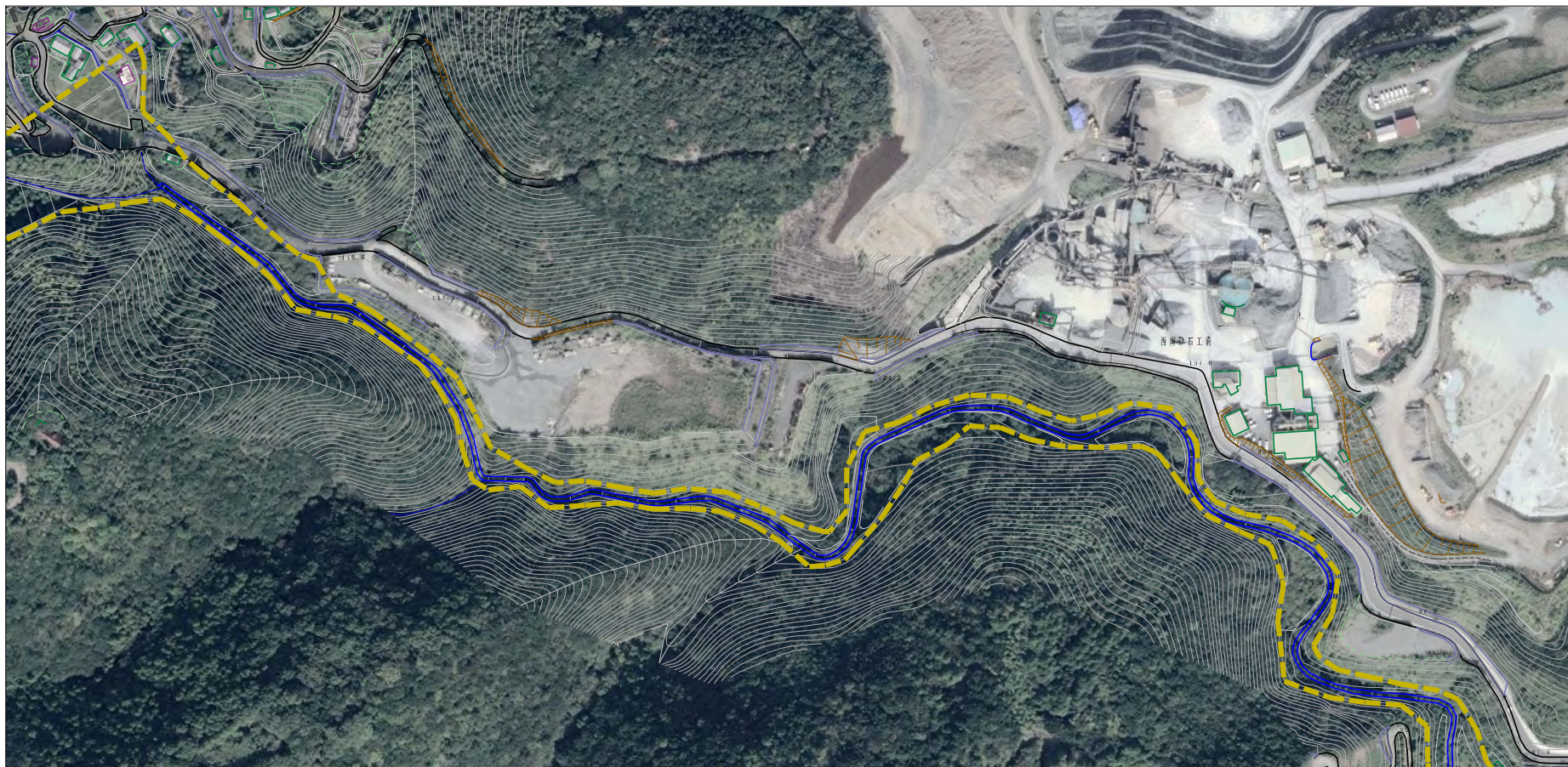
土石流の高さ: 0.4m
想定される力の最大: 19.8kN/m



参考資料

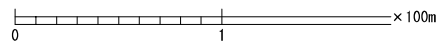
土石災害防止法施行令第二条の基準に該当する区域		N 縮尺 1:2,500	自然現象の種類	土石流	溪流番号	445-2068
土石流の高さが1mを超える場合、土石等の移動による力が50kN/mを超える区域			告示番号	愛媛県告示第782号	溪流名	宮奥川
土石災害防止法施行令第二条の基準に該当する区域			告示年月日	令和3年6月4日	所在地	西予市三瓶町鴨山・和泉
それ以外の区域						

参考資料 (その3)



参考資料	土砂災害防止法施行令第二条の基準に該当する区域		N 縮尺 1:2,500	自然現象の種類	土石流	溪流番号	445-2068
	土砂災害防止法施行令第二条の基準に該当する区域			告示番号	愛媛県告示第782号	溪流名	宮奥川
	それ以外の区域			告示年月日	令和3年6月4日	所在地	西予市三瓶町鴨山・和泉

参考資料 (その3)



参考資料	土石災害防止法施行令第二条の基準に該当する区域		N 縮尺 1:2,500	自然現象の種類	土石流	溪流番号	445-2068
	土石災害防止法施行令第二条の基準に該当する区域 土石流の高さが1mを超える場合、土石等の移動による力が50kN/m ² を超える区域			告示番号	愛媛県告示第782号	溪流名	宮奥川
	土石災害防止法施行令第二条の基準に該当する区域 土石流の高さが1mを超える場合、土石等の移動による力が50kN/m ² 以下の区域 それ以外の区域			告示年月日	令和3年6月4日	所在地	西予市三瓶町嶋山・和泉