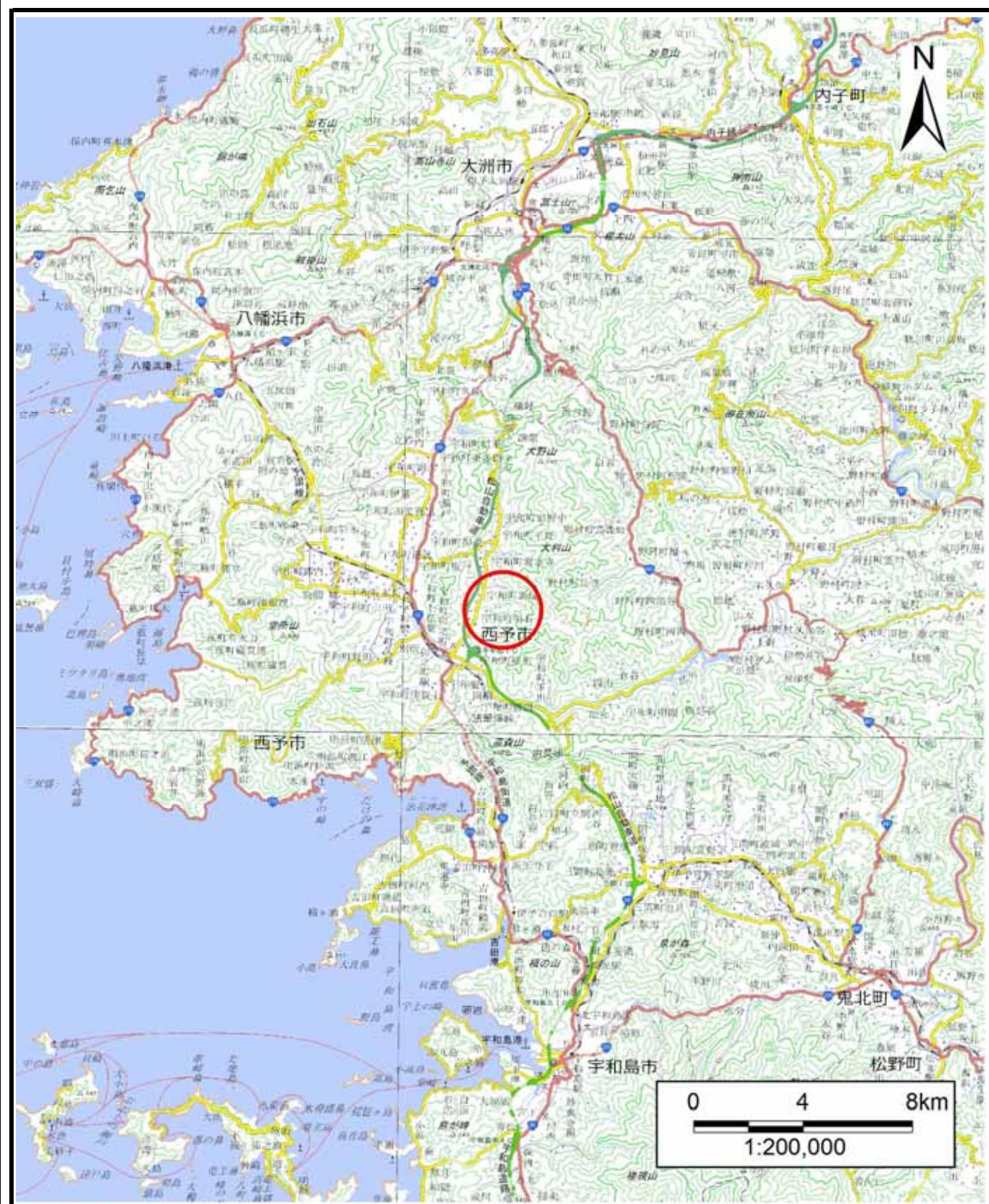
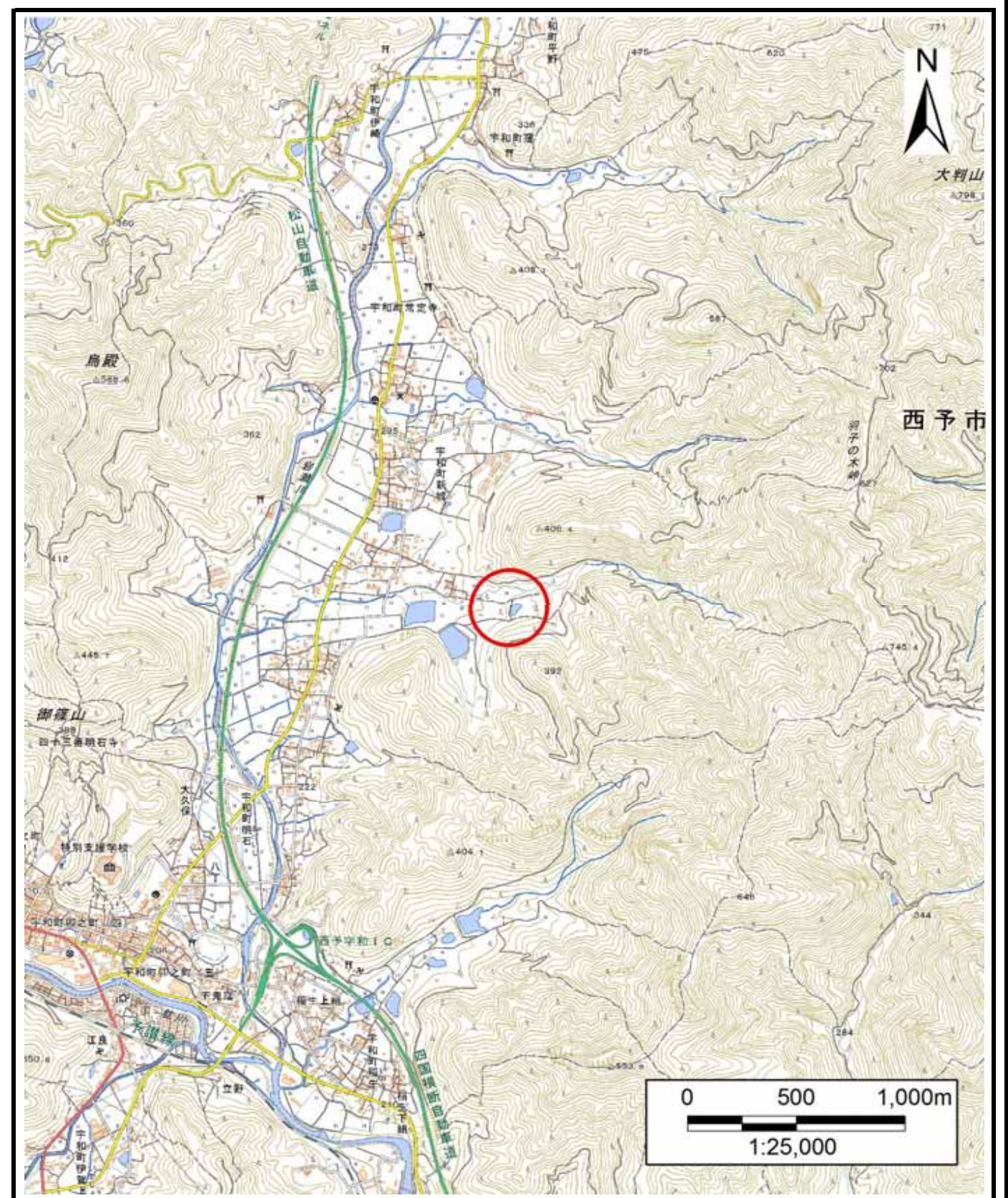


土砂災害警戒区域等の指定の公示に係る図書（その1）



(1/200,000)



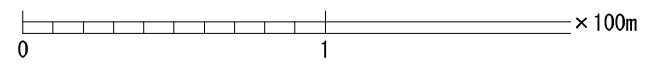
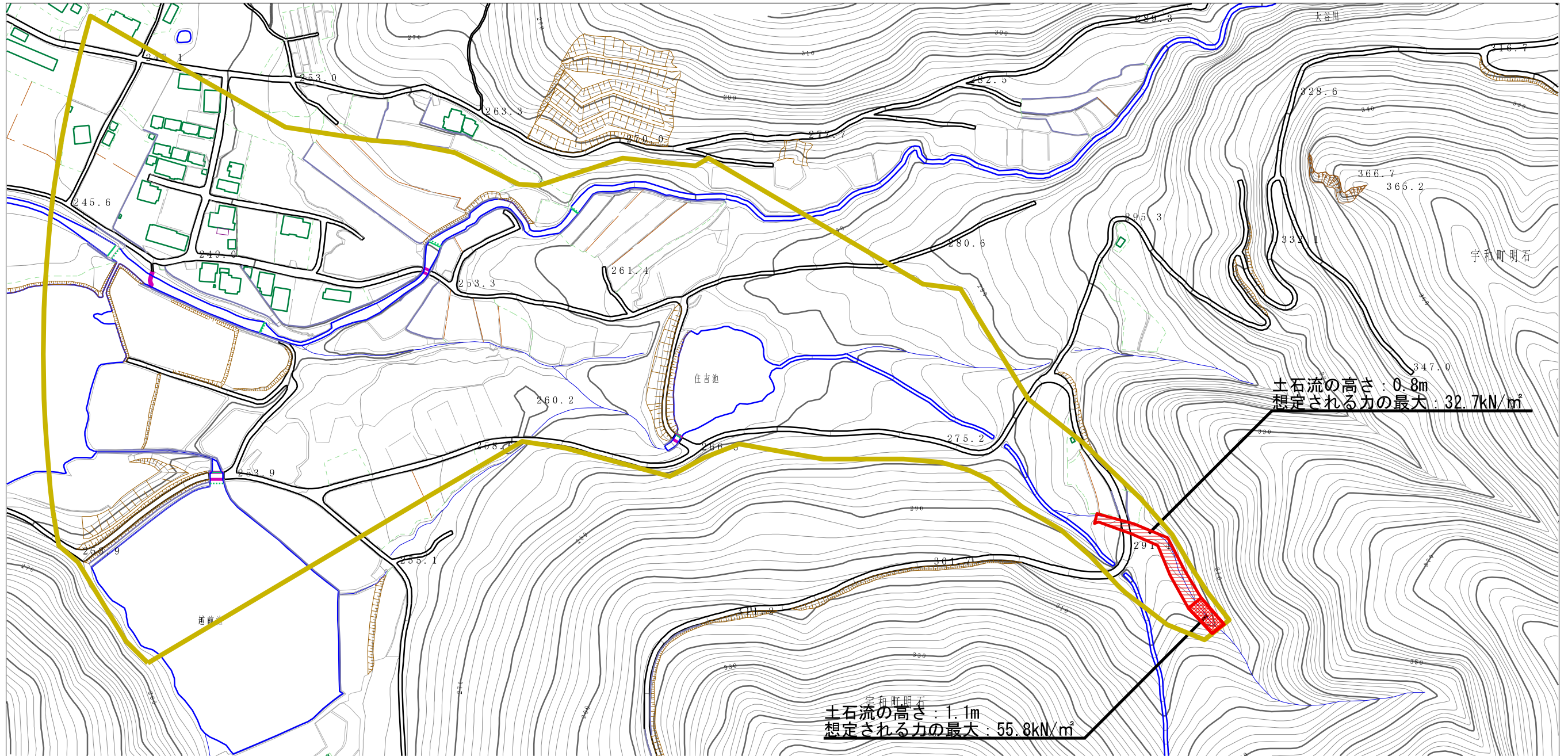
(1/25,000)

様式-1 (土)
土砂災害警戒区域・土砂災害特別警戒区域 位置図

自然現象の種類	土石流
溪流番号	462-J018-1
溪流名	大谷川2号谷
所在地	西予市宇和町新城・宇和町明石

この地図は、国土地理院長の承認を得て、同院発行の電子地形図25000及び電子地形図20万を複製したものである。（承認番号 国地四複、第21号）

土砂災害警戒区域等の指定の公示に係る図書（その2）



様式-2 (土) 土砂災害警戒区域・土砂災害特別警戒区域 区域図	土砂災害防止法施行令第2条の基準に該当する区域		N 縮尺 1:2,500	自然現象の種類	土石流	溪流番号	462-J018-1
	土砂災害防止法施行令第3条の基準に該当する区域			告示番号	愛媛県告示第339号	溪流名	大谷川2号谷
	その他の区域			告示年月日	令和 3年 3月23日	所在地	西予市宇和町新城・宇和町明石