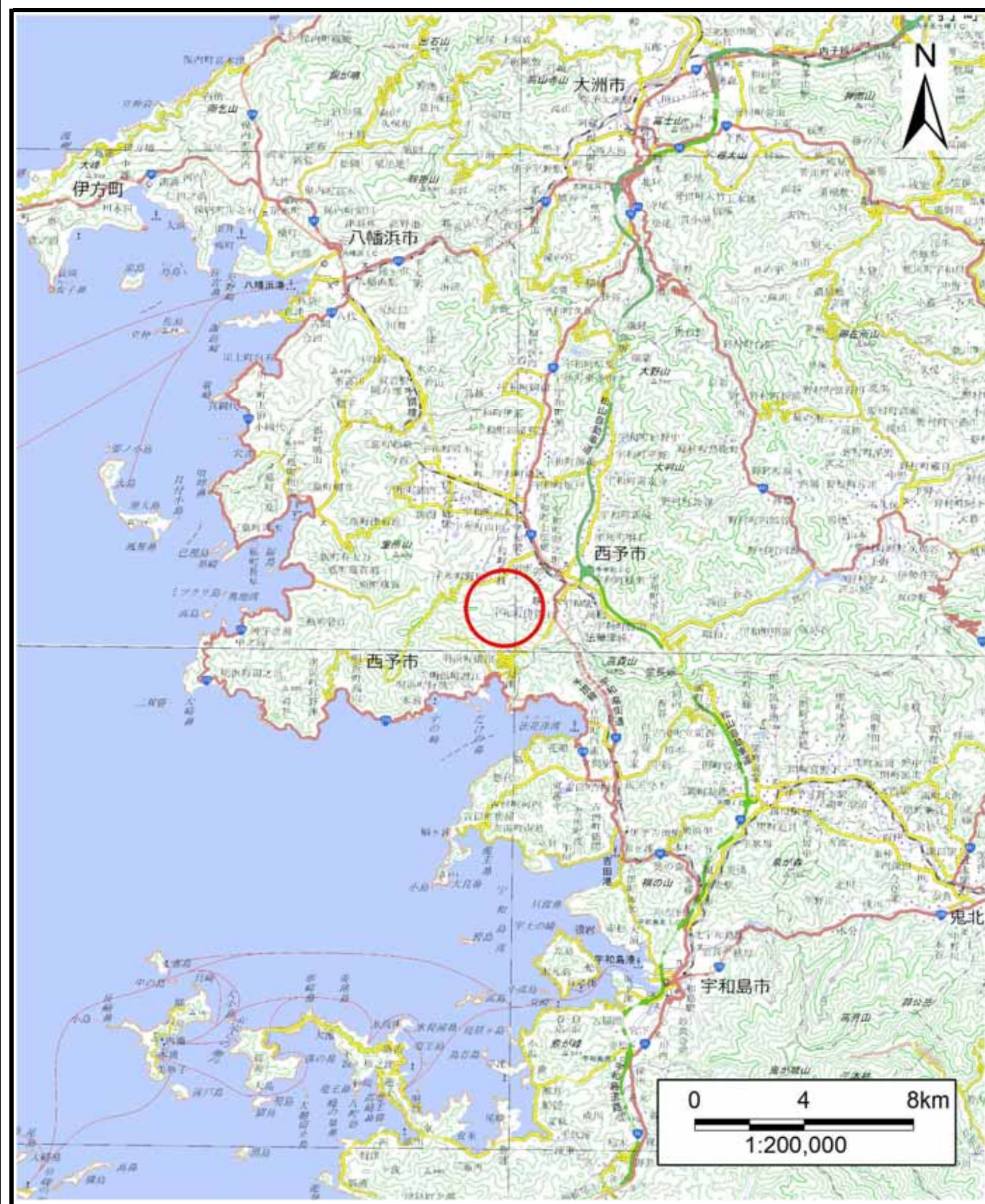
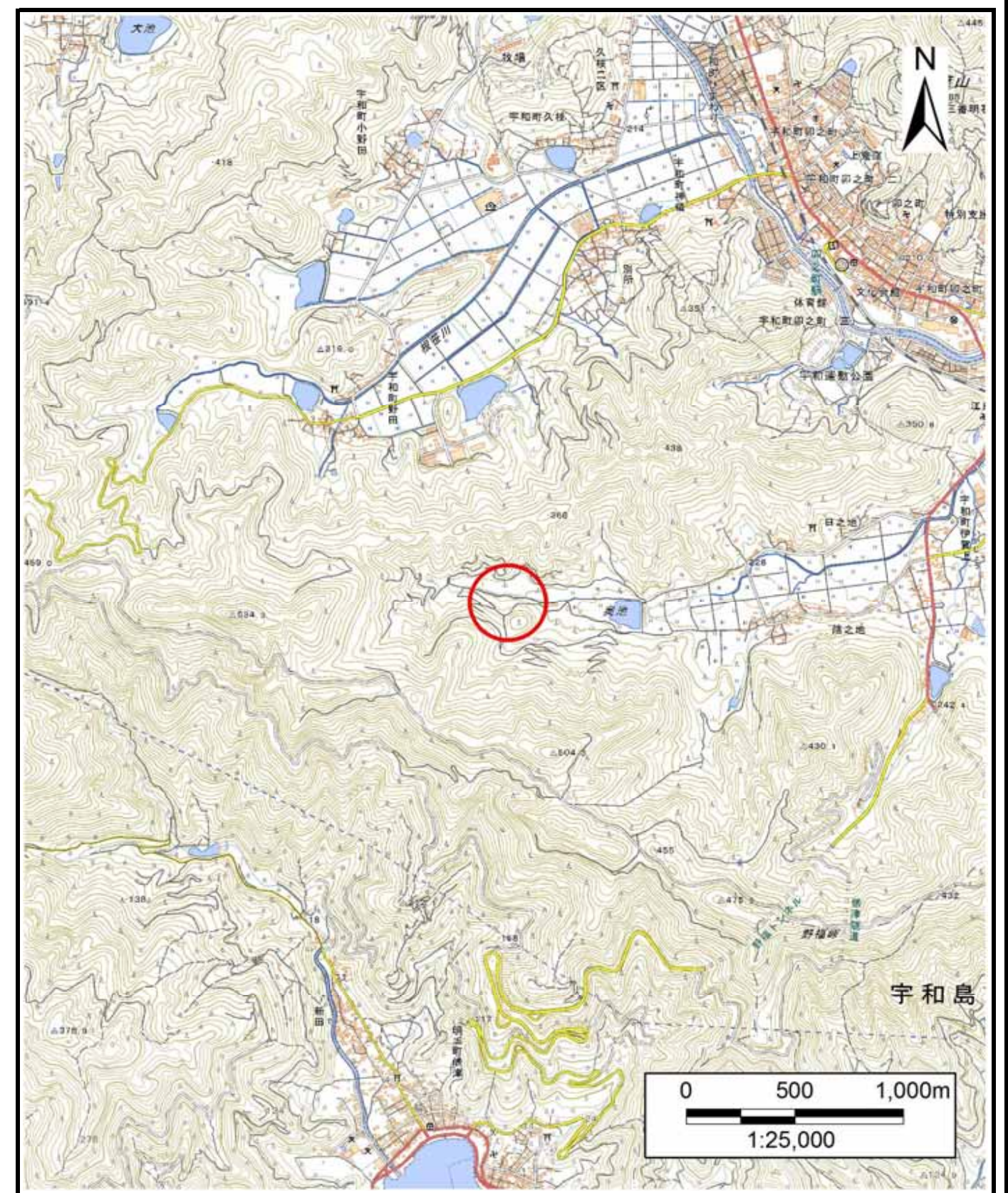


土砂災害警戒区域等の指定の公示に係る図書（その1）



(1/200,000)



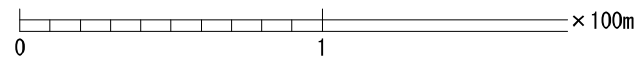
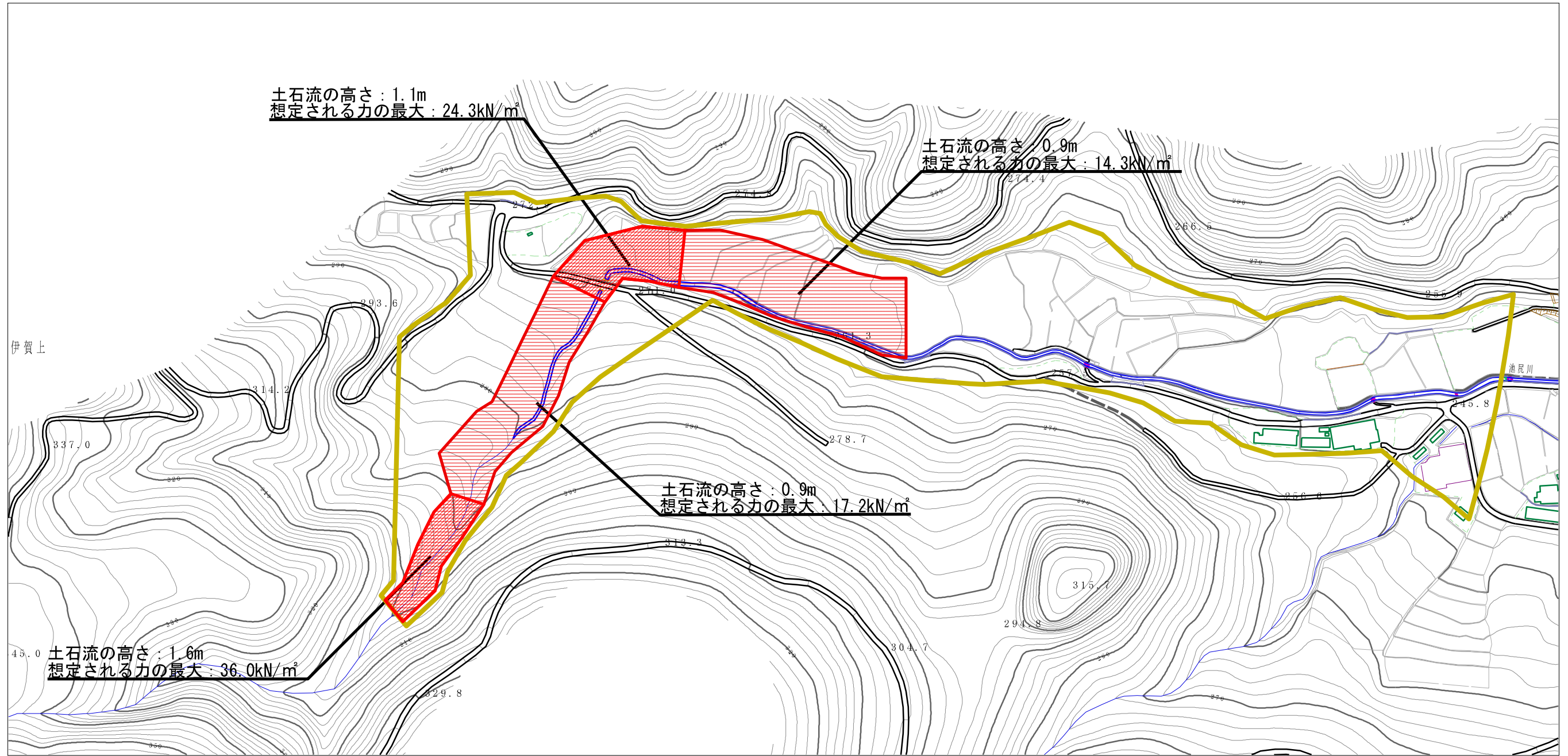
(1/25,000)

様式-1 (土)  
土砂災害警戒区域・土砂災害特別警戒区域 位置図

自然現象の種類	土石流
溪流番号	462-J005
溪流名	池尻川2号谷
所在地	西予市宇和町伊賀上・宇和町野田

この地図は、国土地理院長の承認を得て、同院発行の電子地形図25000及び電子地形図20万を複製したものである。（承認番号 国地四複、第21号）

土砂災害警戒区域等の指定の公示に係る図書（その2）



様式-2 (土)

土砂災害警戒区域・土砂災害特別警戒区域  
区域図

土砂災害防止法施行令第2条の基準に該当する区域



自然現象  
の種類

土石流

溪流番号

462-J005

土砂災害防止  
法施行令第3  
条の基準に  
該当する区域

縮尺  
1:2,500

告示番号

愛媛県告示第339号

溪流名

池尻川2号谷

土石流の高さが1mを超える場合、土石等の  
移動による力が50kN/m<sup>2</sup>を超える区域



告示年月日

令和 3年 3月23日

所在地

西予市宇和町伊賀上  
・宇和町野田

土石流の高さが1mを超える場合、土石等の  
移動による力が50kN/m<sup>2</sup>以下の区域



その他の区域

