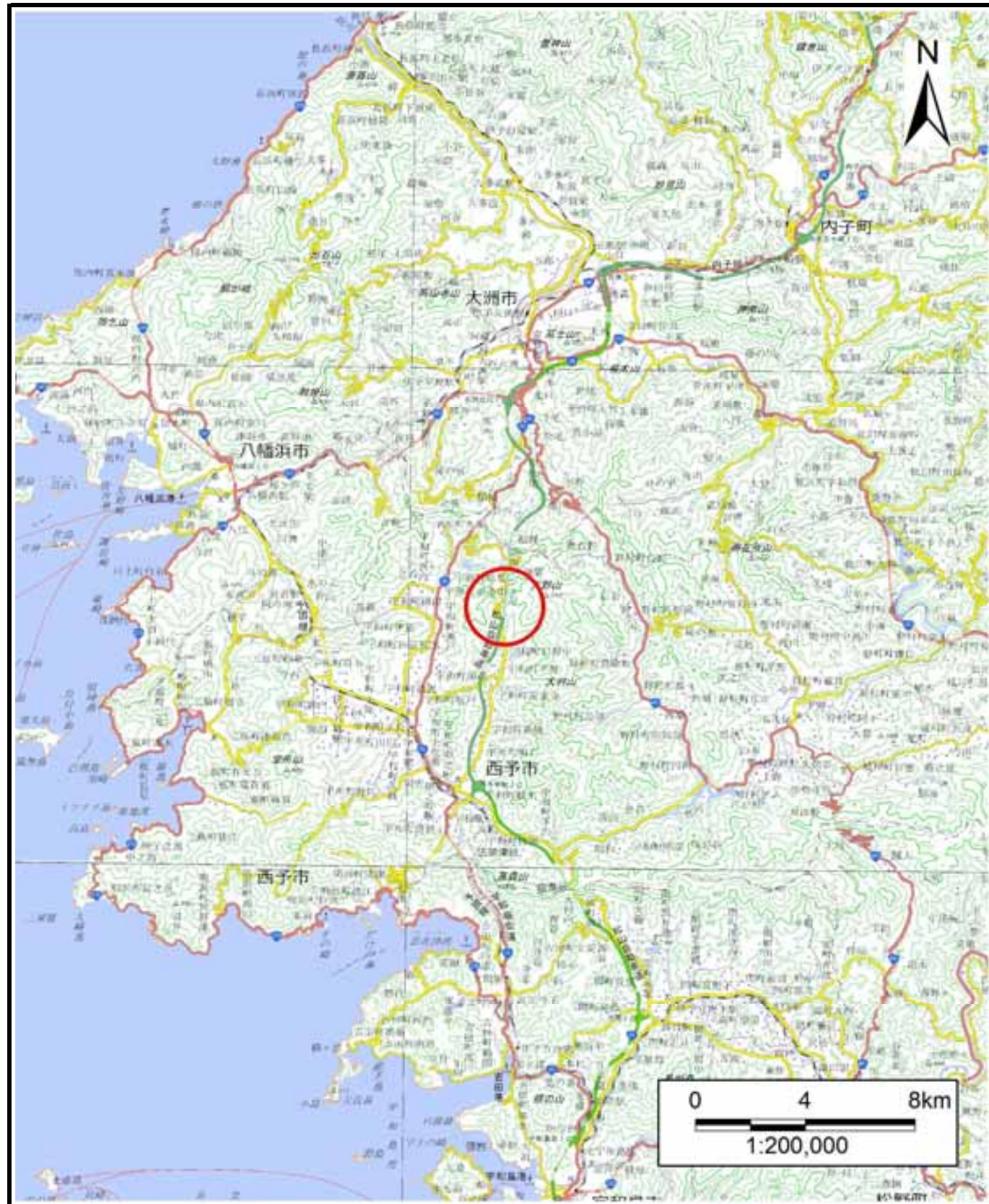
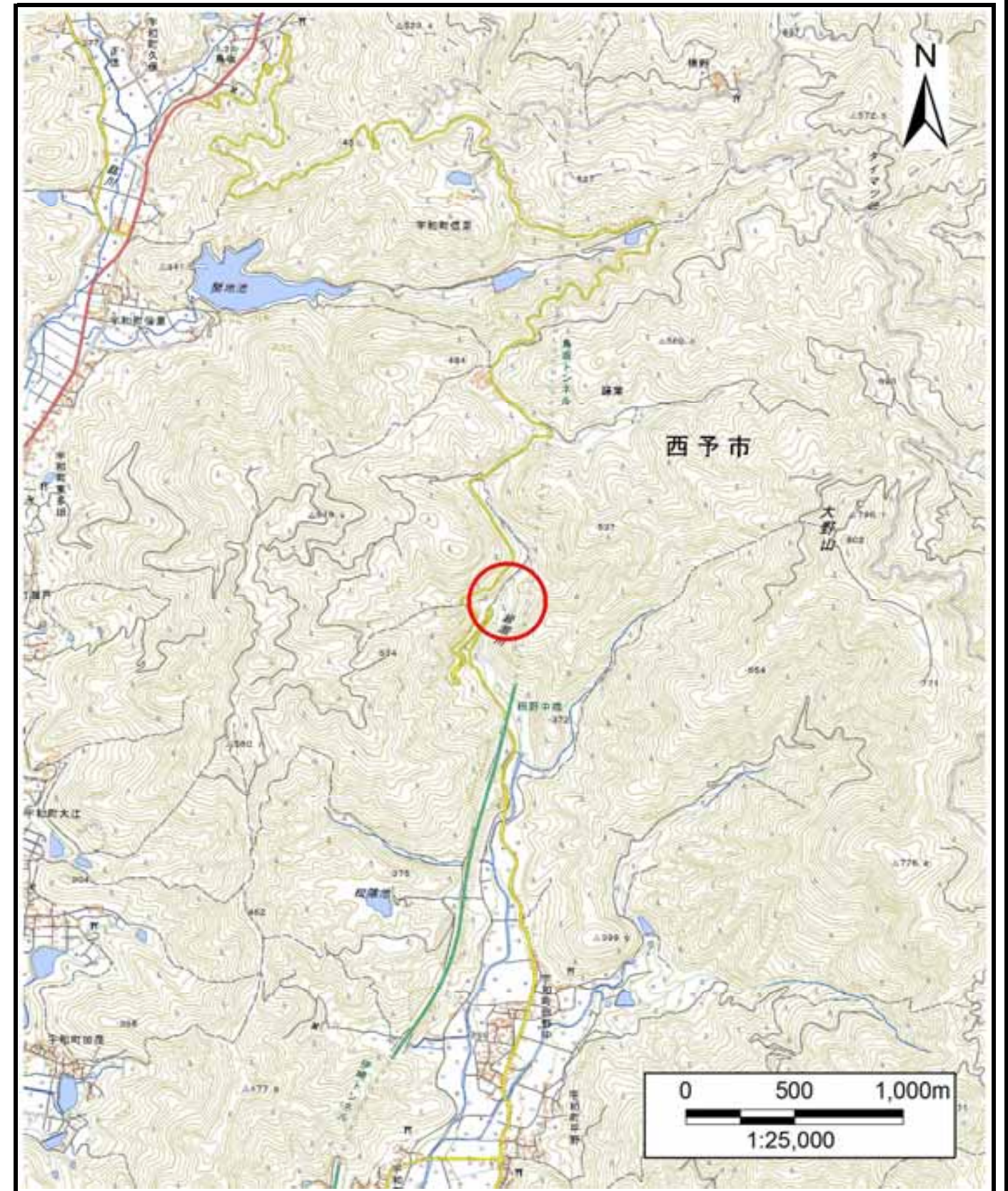


土砂災害警戒区域等の指定の公示に係る図書（その1）



(1/200,000)



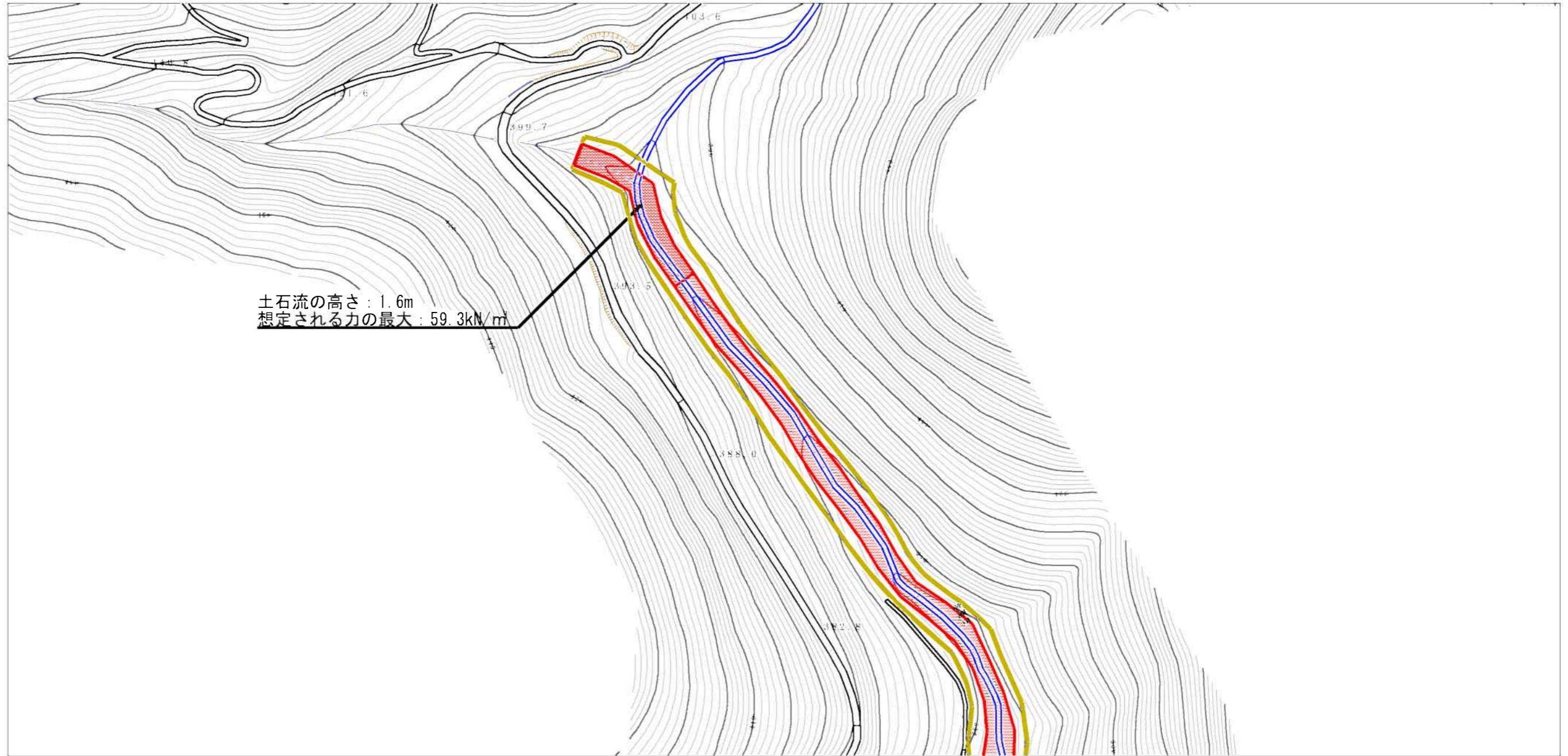
(1/25,000)

様式-1 (土)
土砂災害警戒区域・土砂災害特別警戒区域 位置図

自然現象の種類	土石流
溪流番号	462-2023-2
溪流名	岩瀬川
所在地	西予市宇和町田野中・宇和町瀬戸

この地図は、国土地理院長の承認を得て、同院発行の電子地形図25000及び電子地形図20万を複製したものである。（承認番号 国地四複、第21号）

土砂災害警戒区域等の指定の公示に係る図書（その2）



土石流の高さ：1.6m
 想定される力の最大：59.3kN/m



様式-2 (土) 土砂災害警戒区域・土砂災害特別警戒区域 区域図	土砂災害防止法施行令第2条の基準に該当する区域		N 縮尺 1:2,500	自然現象の種類	土石流	溪流番号	462-2023-2
	土砂災害防止法施行令第3条の基準に該当する区域			告示番号	愛媛県告示第339号	溪流名	岩瀬川
	土砂災害防止法施行令第3条の基準に該当する区域			告示年月日	令和 3年 3月23日	所在地	西予市宇和町田野中・宇和町瀬戸
	その他の区域						

土砂災害警戒区域等の指定の公示に係る図書（その2）



0 1 × 100m

様式-2（土）

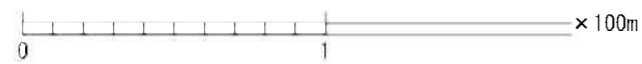
土砂災害警戒区域・土砂災害特別警戒区域
区域図

土砂災害防止法施行令第2条の基準に該当する区域	
土砂災害防止法施行令第3条の基準に該当する区域	
土砂災害防止法施行令第3条の基準に該当する区域	
その他の区域	

N
縮尺
1:2,500

自然現象の種類	土石流	溪流番号	462-2023-2
告示番号	愛媛県告示第339号	溪流名	岩瀬川
告示年月日	令和 3年 3月23日	所在地	西予市宇和町田野中・宇和町瀬戸

土砂災害警戒区域等の指定の公示に係る図書（その2）



様式-2 (土) 土砂災害警戒区域・土砂災害特別警戒区域 区域図	土砂災害防止法施行令第2条の基準に該当する区域		N 縮尺 1:2,500	自然現象の種類	土石流	溪流番号	462-2023-2
	土砂災害防止法施行令第3条の基準に該当する区域			告示番号	愛媛県告示第339号	溪流名	岩瀬川
	その他の区域			告示年月日	令和 3年 3月23日	所在地	西予市宇和町田野中・宇和町瀬戸