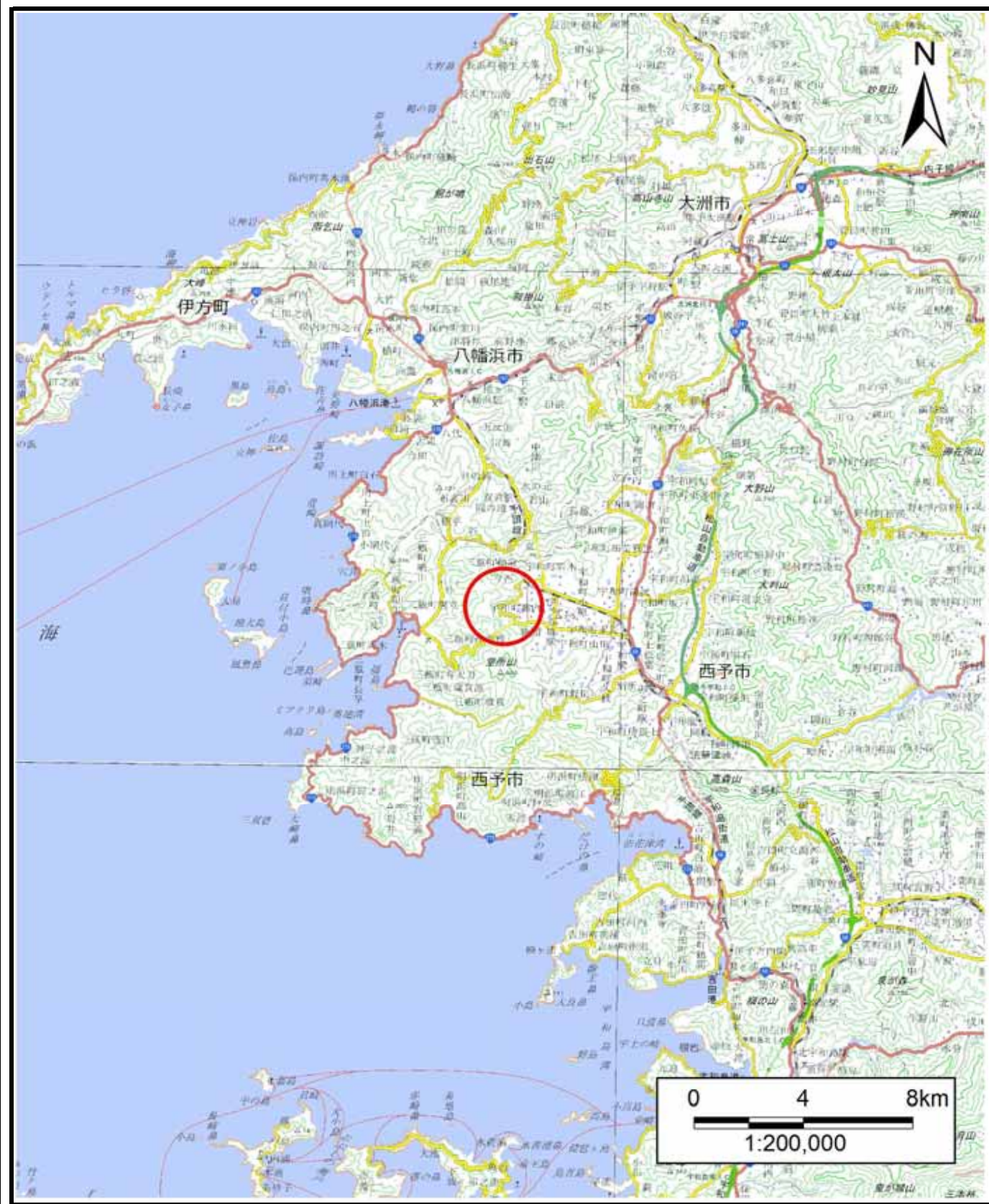
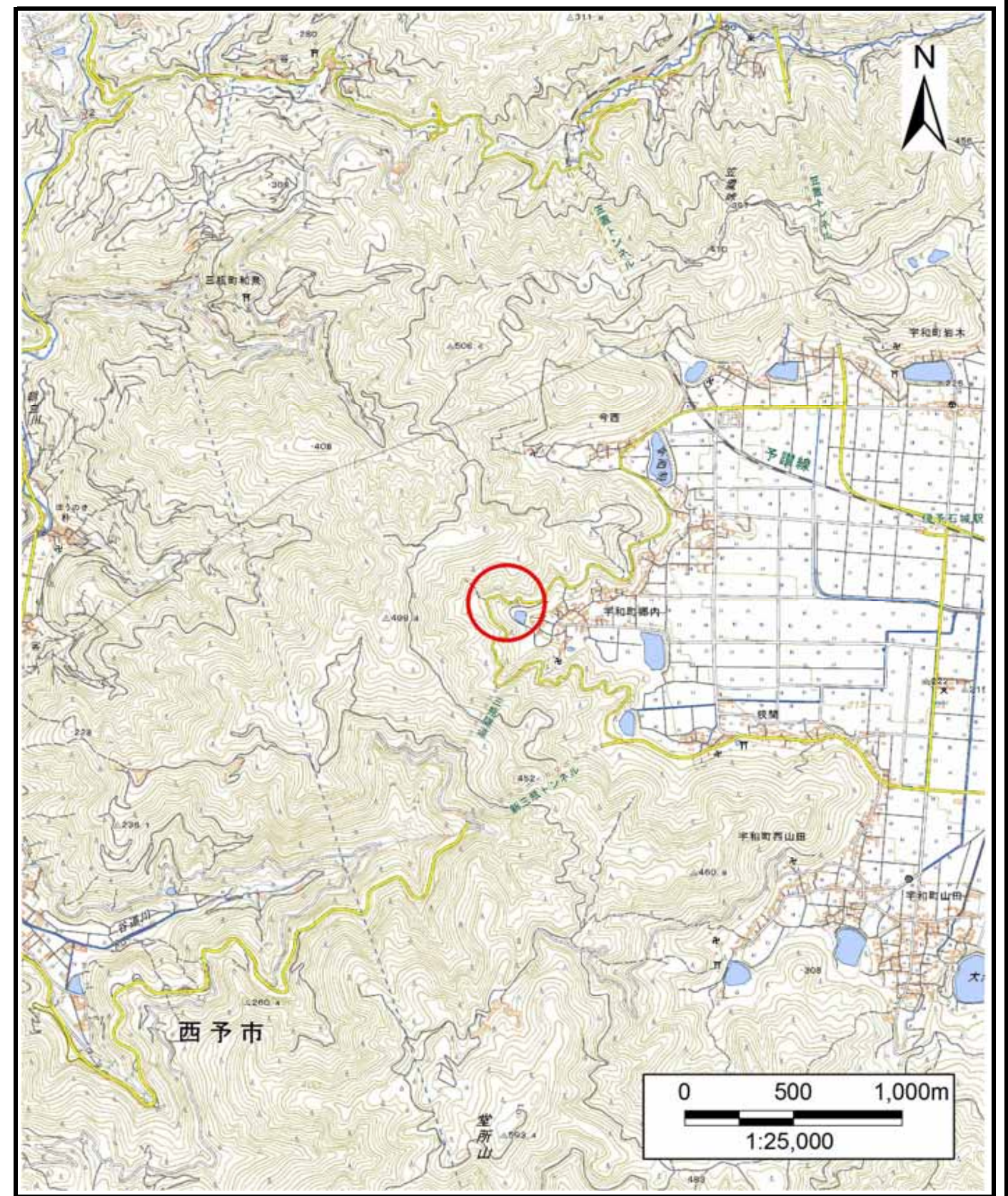


土砂災害警戒区域等の指定の公示に係る図書（その1）



(1/200,000)



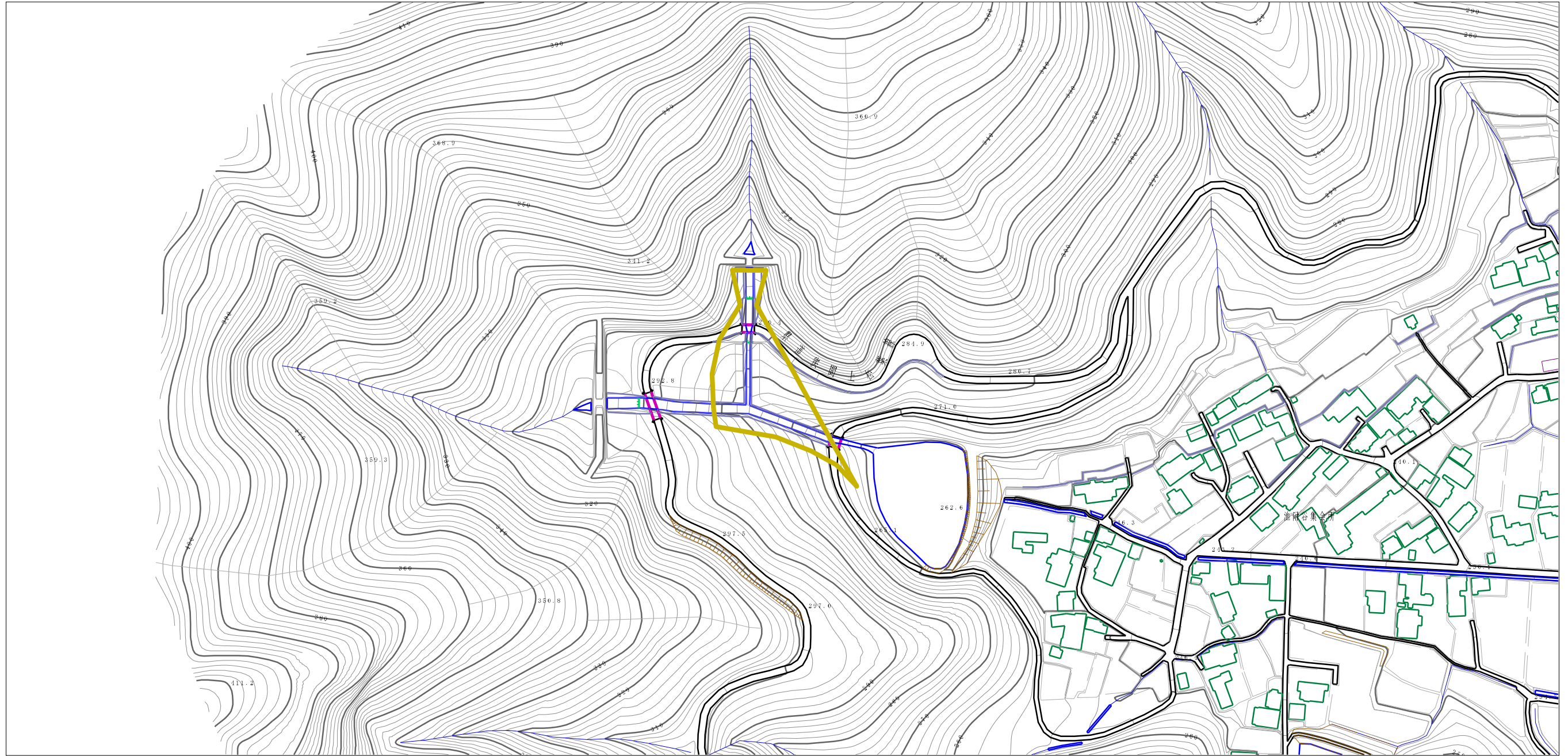
(1/25,000)

様式-1 (土)
土砂災害警戒区域・土砂災害特別警戒区域 位置図

自然現象の種類	土石流
溪流番号	462-1051-2
溪流名	堂の元川
所在地	西予市宇和町郷内

この地図は、国土地理院長の承認を得て、同院発行の電子地形図25000及び電子地形図20万を複製したものである。（承認番号 国地四複、第21号）

土砂災害警戒区域等の指定の公示に係る図書（その2）



様式-2 (土)

土砂災害警戒区域・土砂災害特別警戒区域
区域図

土砂災害防止法施行令第2条の基準に該当する区域



土砂災害防止法施行令第3条の基準に該当する区域



その他の区域



縮尺
1:2,500

自然現象の種類	土石流	溪流番号	462-1051-2
告示番号	愛媛県告示第336号	溪流名	堂の元川
告示年月日	令和 3年 3月23日	所在地	西予市宇和町郷内