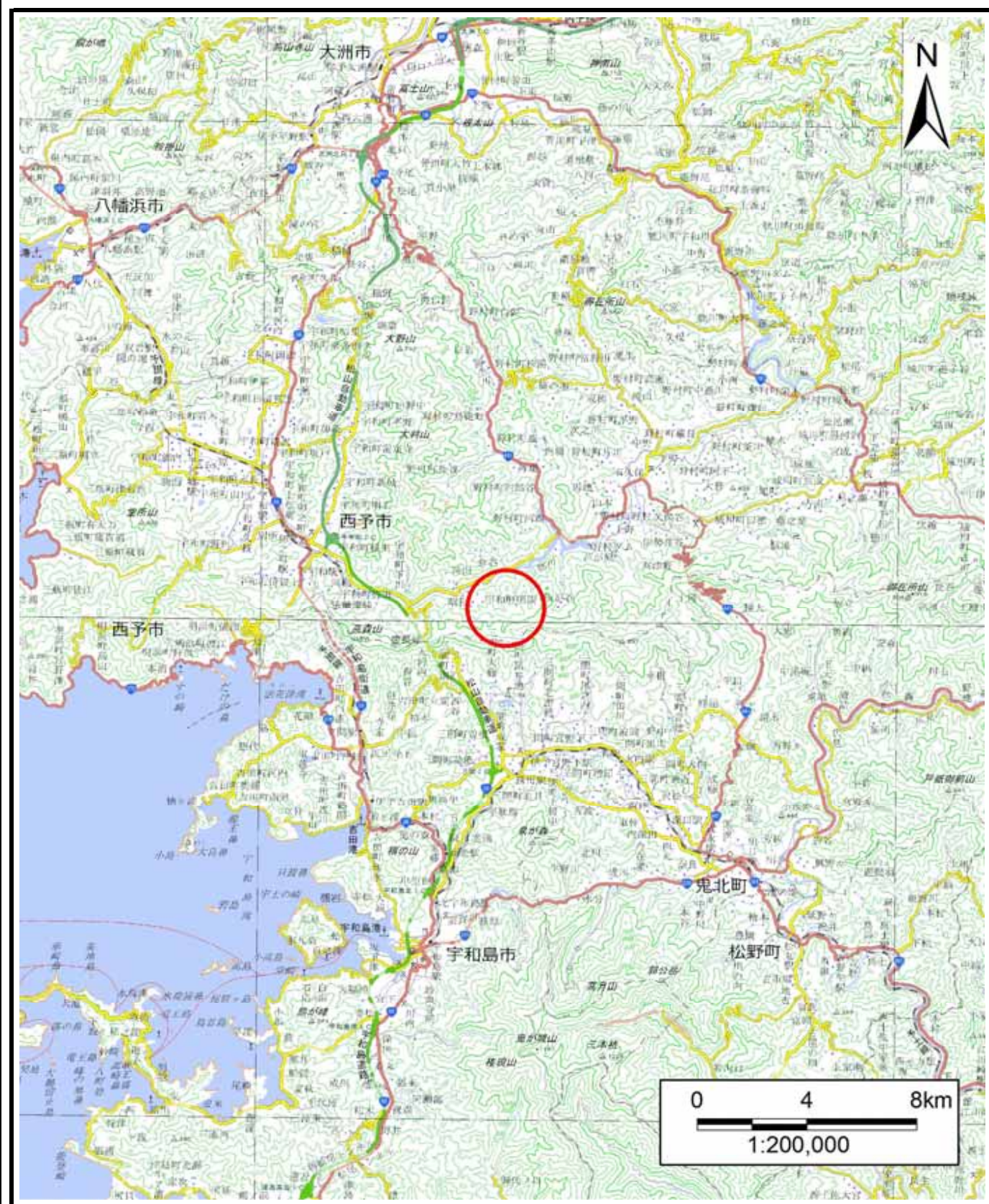
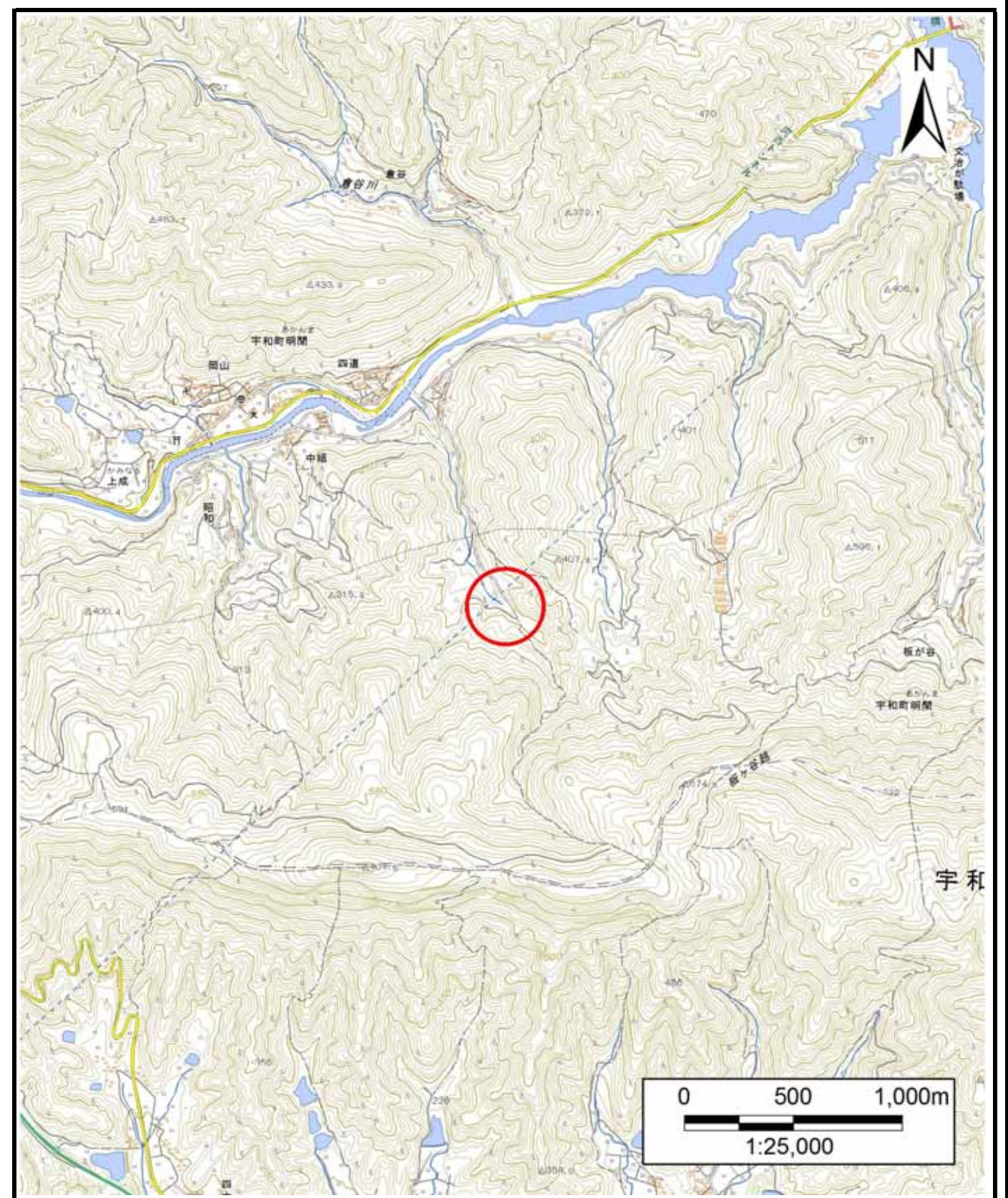


土砂災害警戒区域等の指定の公示に係る図書（その1）



(1/200,000)



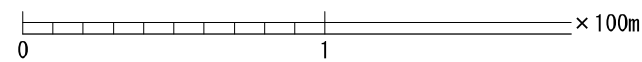
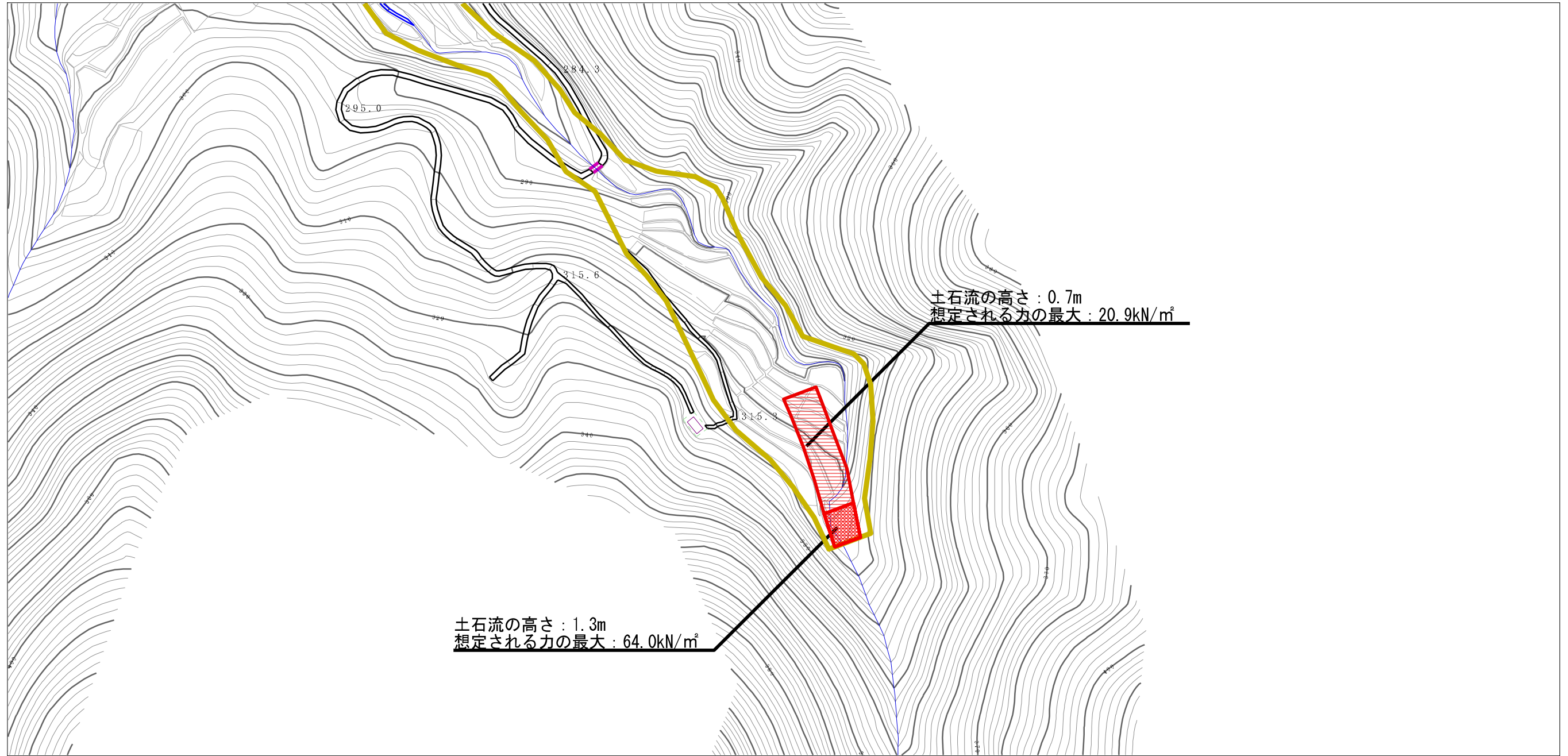
(1/25,000)

様式 - 1 (土)
土砂災害警戒区域・土砂災害特別警戒区域 位置図

自然現象の種類	土石流
溪流番号	462-1032-1
溪流名	東明間川
所在地	西予市宇和町明間

この地図は、国土地理院長の承認を得て、同院発行の電子地形図25000及び電子地形図20万を複製したものである。（承認番号 国地四複、第21号）

土砂災害警戒区域等の指定の公示に係る図書（その2）



土石流の高さ：1.3m
想定される力の最大：64.0kN/m²

土石流の高さ：0.7m
想定される力の最大：20.9kN/m²

様式-2（土）

土砂災害警戒区域・土砂災害特別警戒区域
区域図

土砂災害防止法施行令第二条の基準に該当する区域



土石流の高さが1mを超える場合、土石等の移動による力が50kN/m²を超える区域



土石流の高さが1mを超える場合、土石等の移動による力が50kN/m²以下の区域



その他の区域



縮尺
1:2,500

自然現象の種類	土石流	溪流番号	462-1032-1
告示番号	愛媛県告示第339号	溪流名	東明間川
告示年月日	令和 3年 3月23日	所在地	西予市宇和町明間

土砂災害警戒区域等の指定の公示に係る図書（その2）



0 1 × 100m

様式-2 (土)

土砂災害警戒区域・土砂災害特別警戒区域
区域図

土砂災害防止法施行令第二条の基準に該当する区域



自然現象
の種類

土石流

溪流番号

462-1032-1

土砂災害防止
法施行令第三
条の基準に該
当する区域

土石流の高さが1mを超える場合、土石等の
移動による力が50kN/m²を超える区域



土石流の高さが1mを超える場合、土石等の
移動による力が50kN/m²以下の区域



その他の区域



縮尺
1:2,500

告示番号

愛媛県告示第339号

溪流名

東明間川

告示年月日

令和 3年 3月23日

所在地

西予市宇和町明間