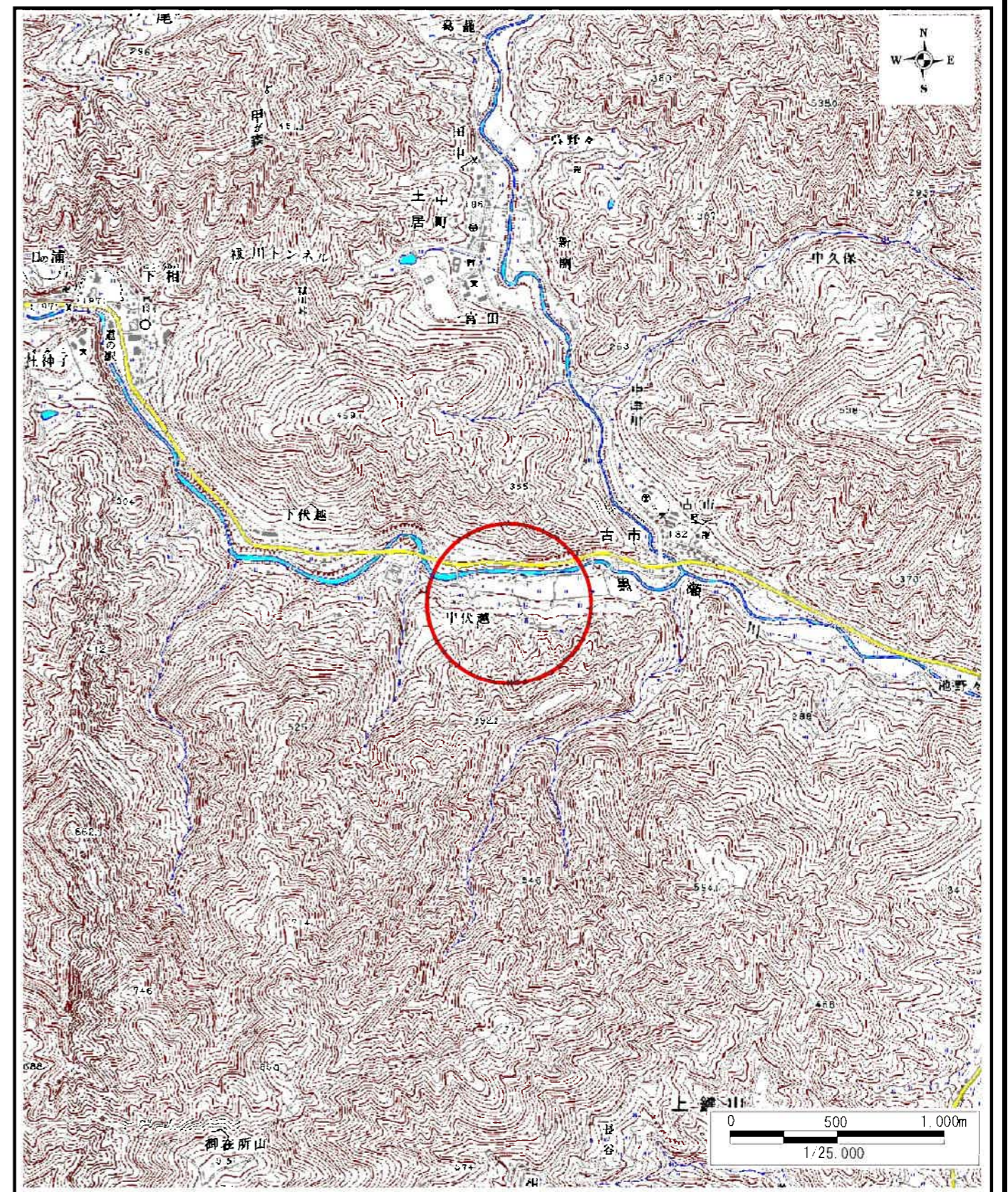
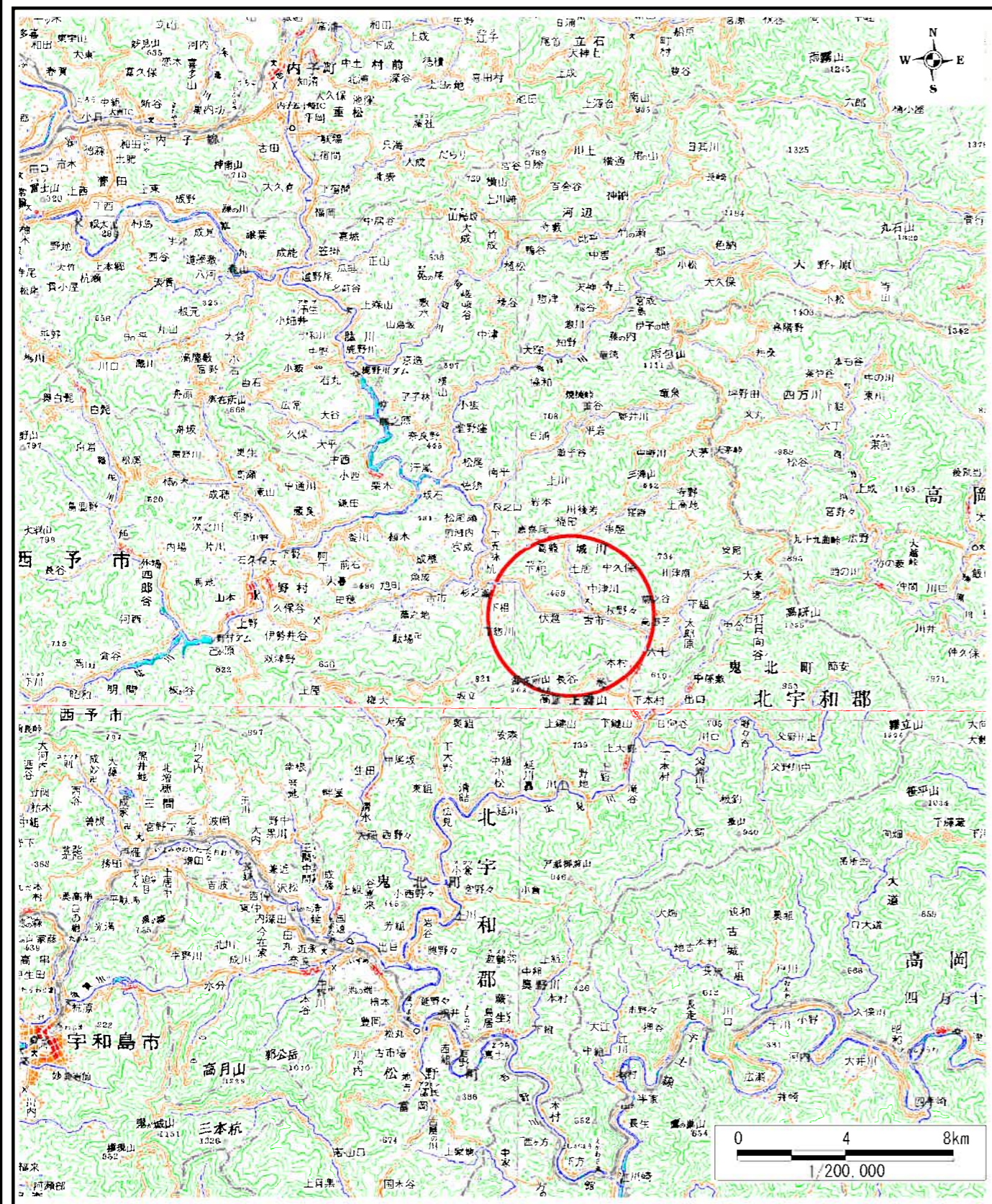


土砂災害警戒区域等の指定の公示に係る図書（その1）

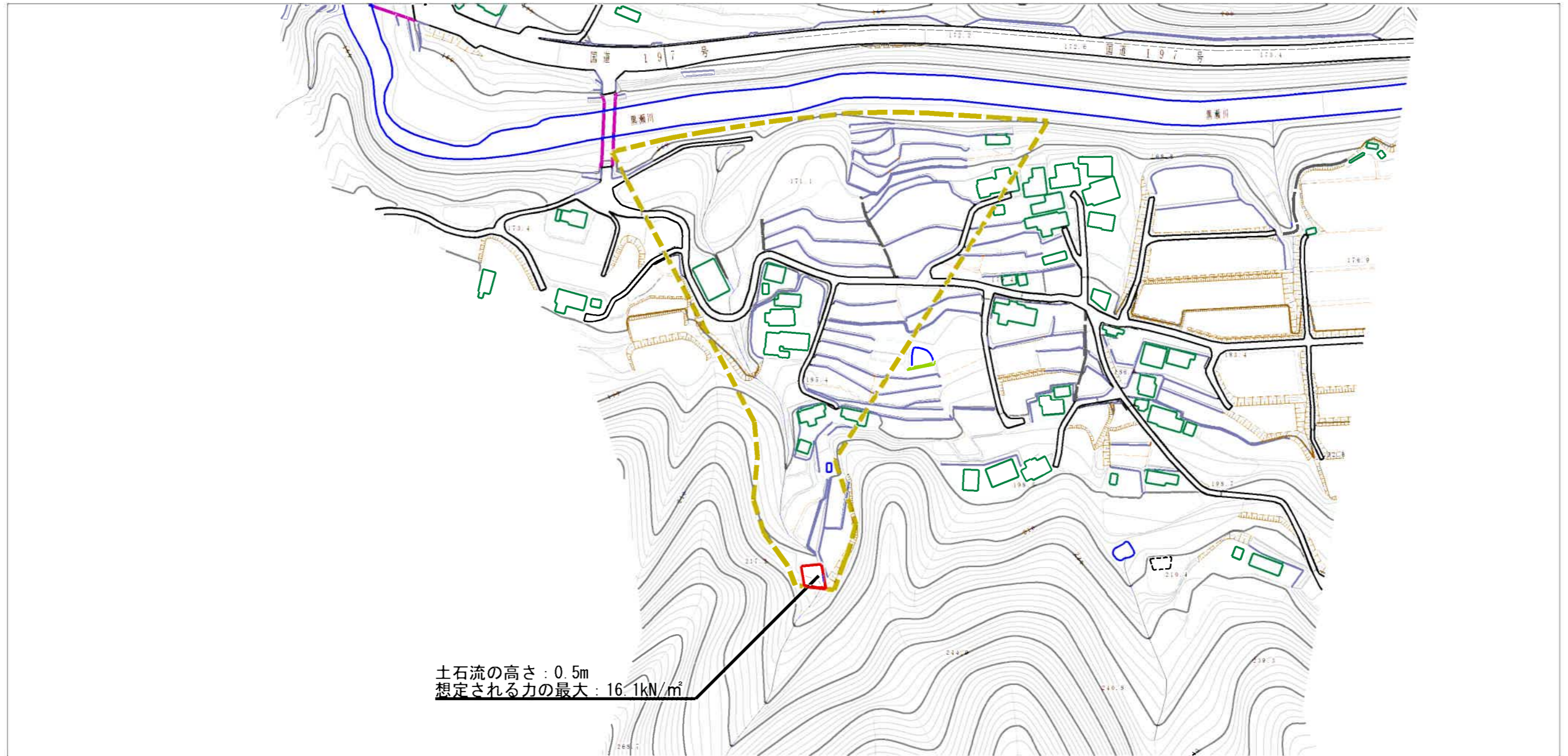


様式-1 (土)
土砂災害警戒区域・土砂災害特別警戒区域 位置図

自然現象の種類	土石流
溪流番号	464-1217
溪流名	中伏越川
所在地	西予市城川町古市

この地図は、国土地理院長の承認を得て、同院発行の数値地図20000(地図画像)、数値地図25000(地図画像)を複製したものである。(承認番号 平26情複 第523号)

土砂災害警戒区域等の指定の公示に係る図書（その2）



土石流の高さ：0.5m
 想定される力の最大：16.1kN/m²

様式-2（土）

土砂災害警戒区域・土砂災害特別警戒区域
 区域図

土砂災害防止法施行令第2条の基準に該当する区域



自然現象
 の種類

土石流

溪流番号 464-1217

土砂災害防止
 法施行令第3
 条の基準に該
 当する区域

土石流の高さが1mを超える場合、土石等の
 移動による力が50kN/mを超える区域



縮尺
 1:2,500

告示番号

愛媛県告示第846号

溪流名 中伏越川

土石流の高さが1mを超える場合、土石等の
 移動による力が50kN/m以下の区域



告示年月日

平成28年7月12日

所在地 西予市城川町古市

それ以外の区域

