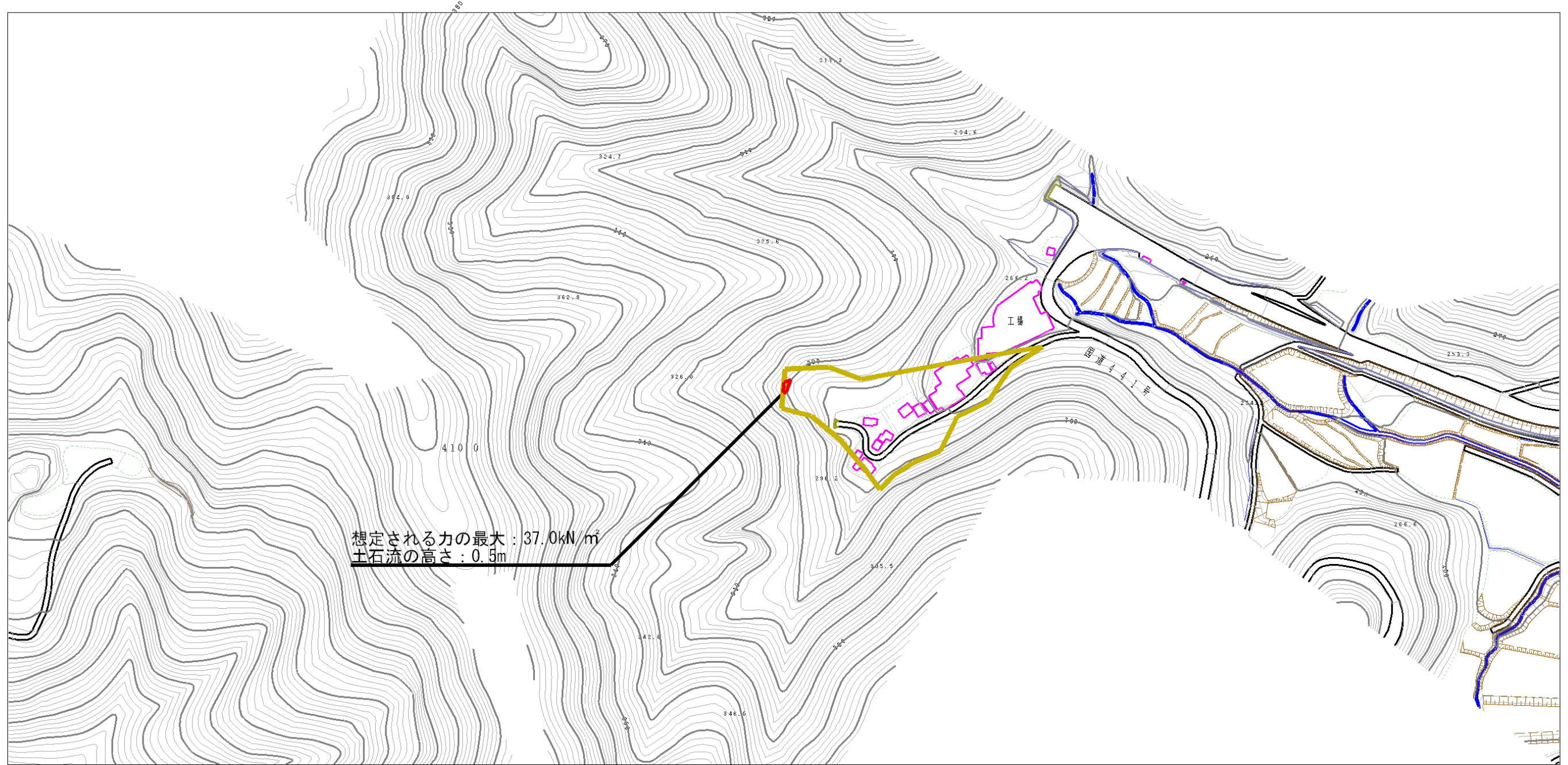
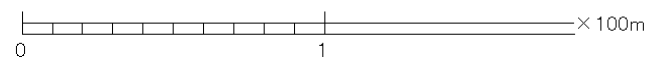


土砂災害警戒区域等の指定の公示に係る図書（その2）



想定される力の最大 : 37.0kN/m²
土石流の高さ : 0.5m



様式-2(土) 土砂災害警戒区域・土砂災害特別警戒区域 区域図	土砂災害防止法施行令第2条の基準に該当する区域		N 縮尺 1:2,500	自然現象の種類	土石流	溪流番号	464-1225-2
	土砂災害防止法施行令第3条の基準に該当する区域			告示番号	愛媛県告示第1507号	溪流名	田穂南川
	土砂災害の発生が1mを超える場合、土石等の移動による力が50kN/m ² を超える区域			告示年月日	平成24年12月18日	所在地	西予市城川町田穂
	土砂災害の発生が1mを超える場合、土石等の移動による力が50kN/m ² 以下の区域						
	それ以外の区域						