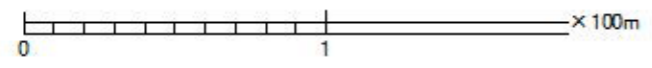
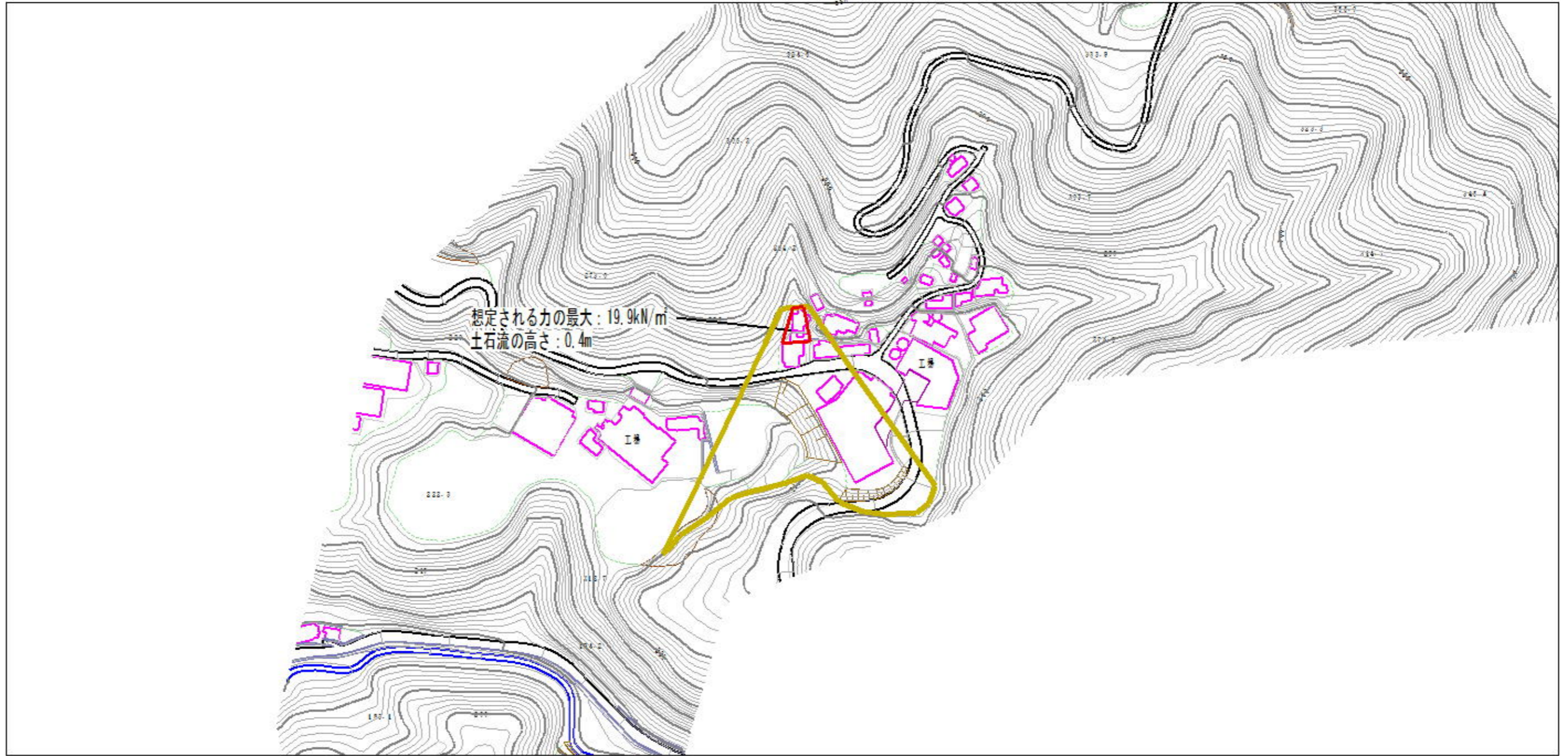


土砂災害警戒区域等の指定の公示に係る図書（その2）



様式-2(土) 土砂災害警戒区域・土砂災害特別警戒区域 区域図	土砂災害防止法施行令第2条の基準に該当する区域		N 縮尺 1:2,500	自然現象 の種類	土石流	溪流番号	463-1126-1
	土砂災害防止法施行令第3条の基準に該当する区域			告示番号	愛知県告示第1507号	溪流名	伊勢井谷北川
	土砂災害の高さが1mを超える場合、土石等の移動による力が50kN/m ² を超える区域			告示年月日	平成24年12月18日	所在地	西予市野村町野村
	土砂災害の高さが1mを超える場合、土石等の移動による力が50kN/m ² を超えない区域						
	その他の区域						