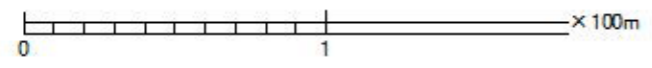
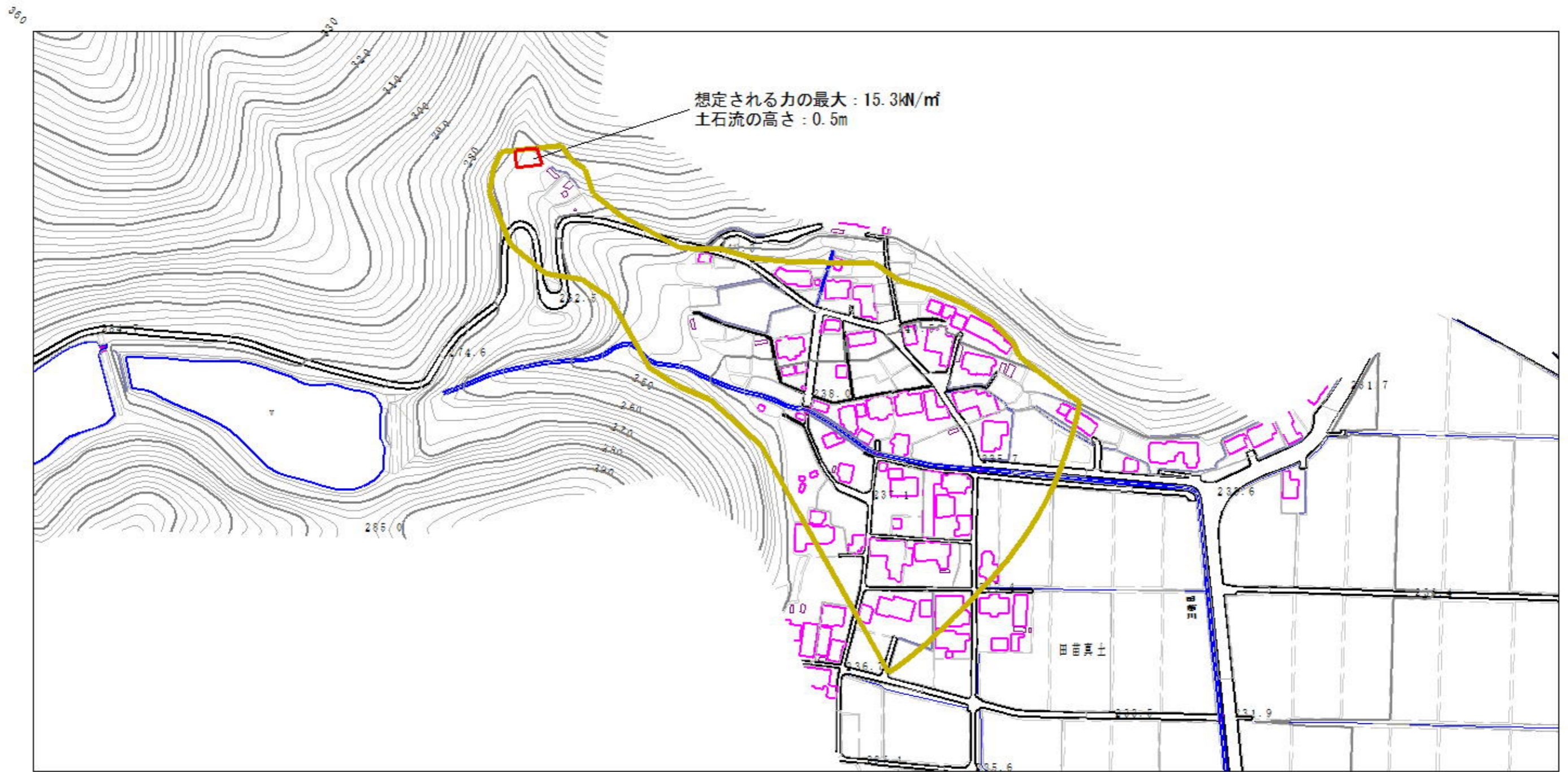


土砂災害警戒区域等の指定の公示に係る図書（その2）



| | | | | | | | |
|---------------------------------------|-------------------------|--|--------------------|---------|-------------|------|------------|
| 様式-2(土) 土砂災害警戒区域・土砂災害特別警戒区域 区域図 | 土砂災害防止法施行令第2条の基準に該当する区域 | | N 縮尺 1:2,500 | 自然現象の種類 | 土石流 | 渓流番号 | 462-1065-2 |
| | 土砂災害防止法施行令第3条の基準に該当する区域 | | | 告示番号 | 愛知県告示第1507号 | 渓流名 | 田苗川 |
| | その他の区域 | | | 告示年月日 | 平成24年12月18日 | 所在地 | 西予市宇和町田苗真土 |