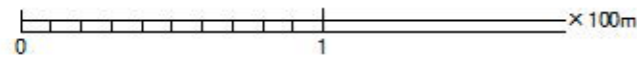
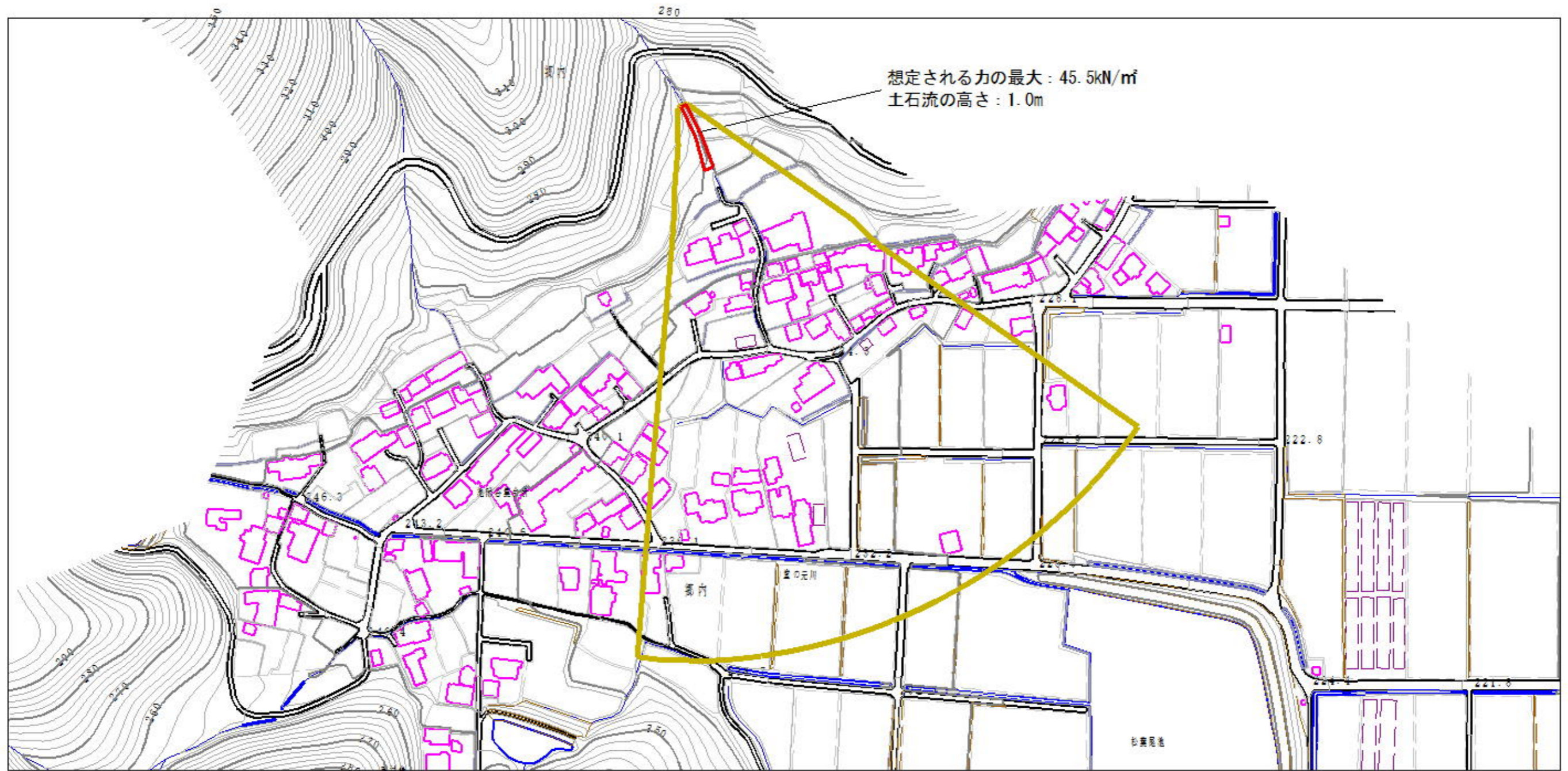


土砂災害警戒区域等の指定の公示に係る図書（その2）



様式-2(土)

土砂災害警戒区域・土砂災害特別警戒区域  
区域図

土砂災害防止法施行令第2条の基準に該当する区域



自然現象  
の種類

土石流

渓流番号

462-1053

土砂災害防止法施行令第3条の基準に該当する区域



縮尺

1:2,500

告示番号

愛媛県告示第1507号

渓流名

四反田川

その他の区域



告示年月日

平成24年12月18日

所在地

西予市宇和町郷内