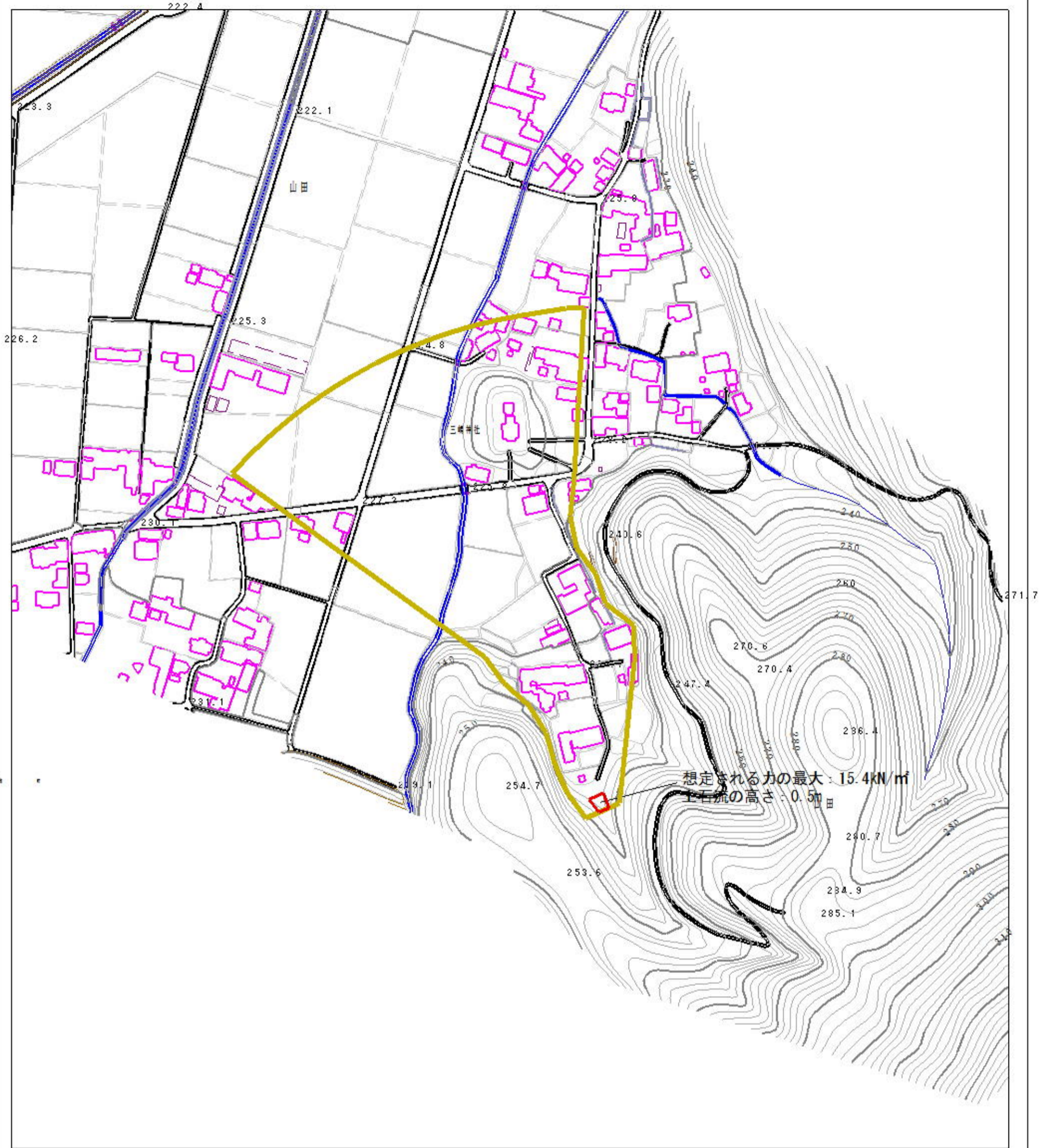


土砂災害警戒区域等の指定の公示に係る図書（その2）



様式-2(土) 土砂災害警戒区域・土砂災害特別警戒区域 区域図	土砂災害防止法施行令第2条の基準に該当する区域		N 縮尺 1:2,500	自然現象の種類	土石流	渓流番号	462-1044
	土砂災害防止法施行令第3条の基準に該当する区域			告示番号	愛媛県告示第1507号	渓流名	室中川
	その他の区域			告示年月日	平成24年12月18日	所在地	西予市宇和町山田