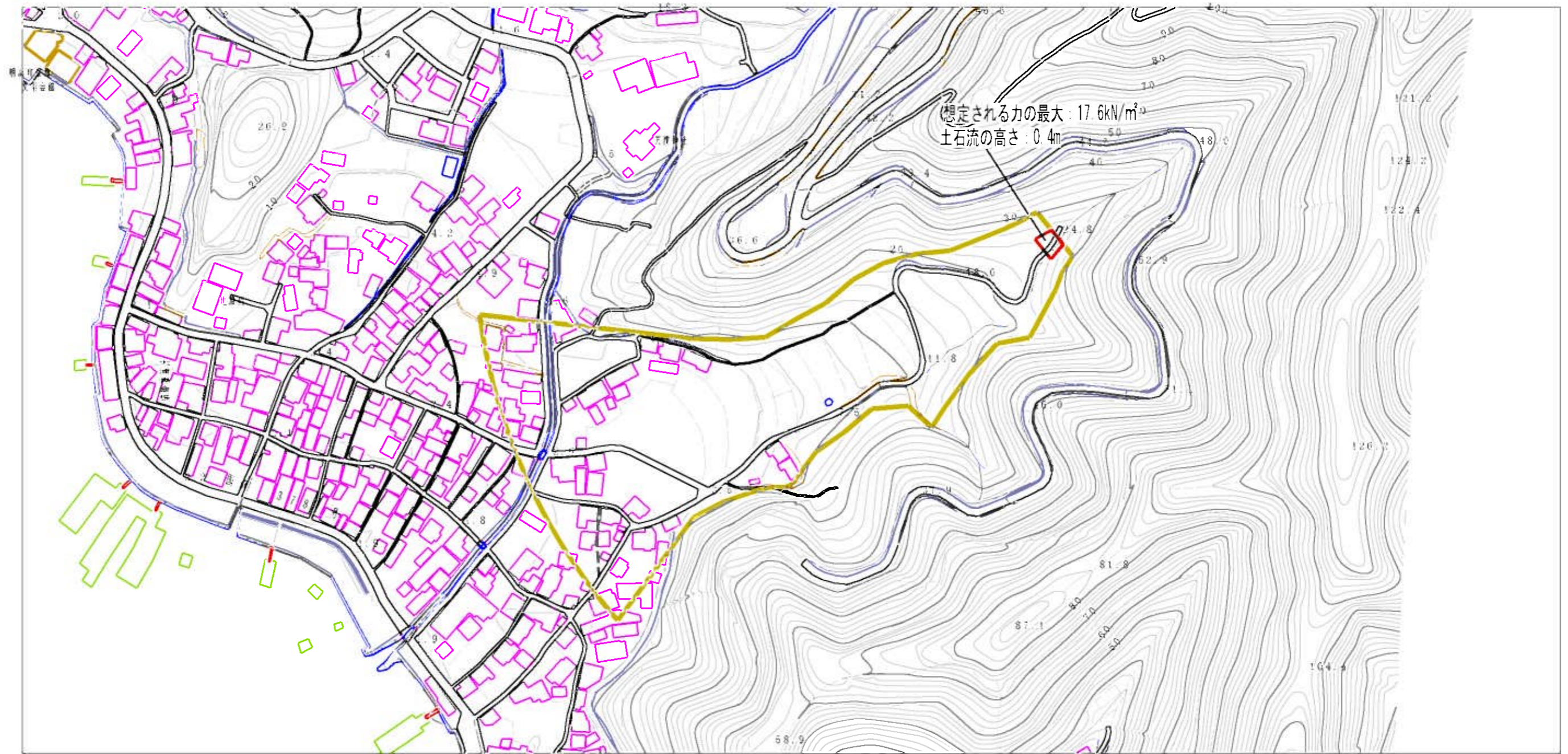


土砂災害警戒区域等の指定の公示に係る図書（その2）



0 1 × 100m

様式-2(土)

土砂災害警戒区域・土砂災害特別警戒区域  
区域図

土砂災害防止法施行令第2条の基準に該当する区域



自然現象  
の種類

土石流

溪流番号

461-1029

土砂災害防止  
法施行令第3条の  
基準に該当する区域

土石流の高さが1mを超える場合、土石等の  
移動による力が50kN/m<sup>2</sup>を超える区域



縮尺

告示番号

愛媛県告示第432号

溪流名

網千川

土石流の高さが1mを超える場合、土石等の  
移動による力が50kN/m<sup>2</sup>を超えない区域



12.500

告示年月日

平成23年 3月29日

所在地

西予市明浜町俵津

その他の区域

