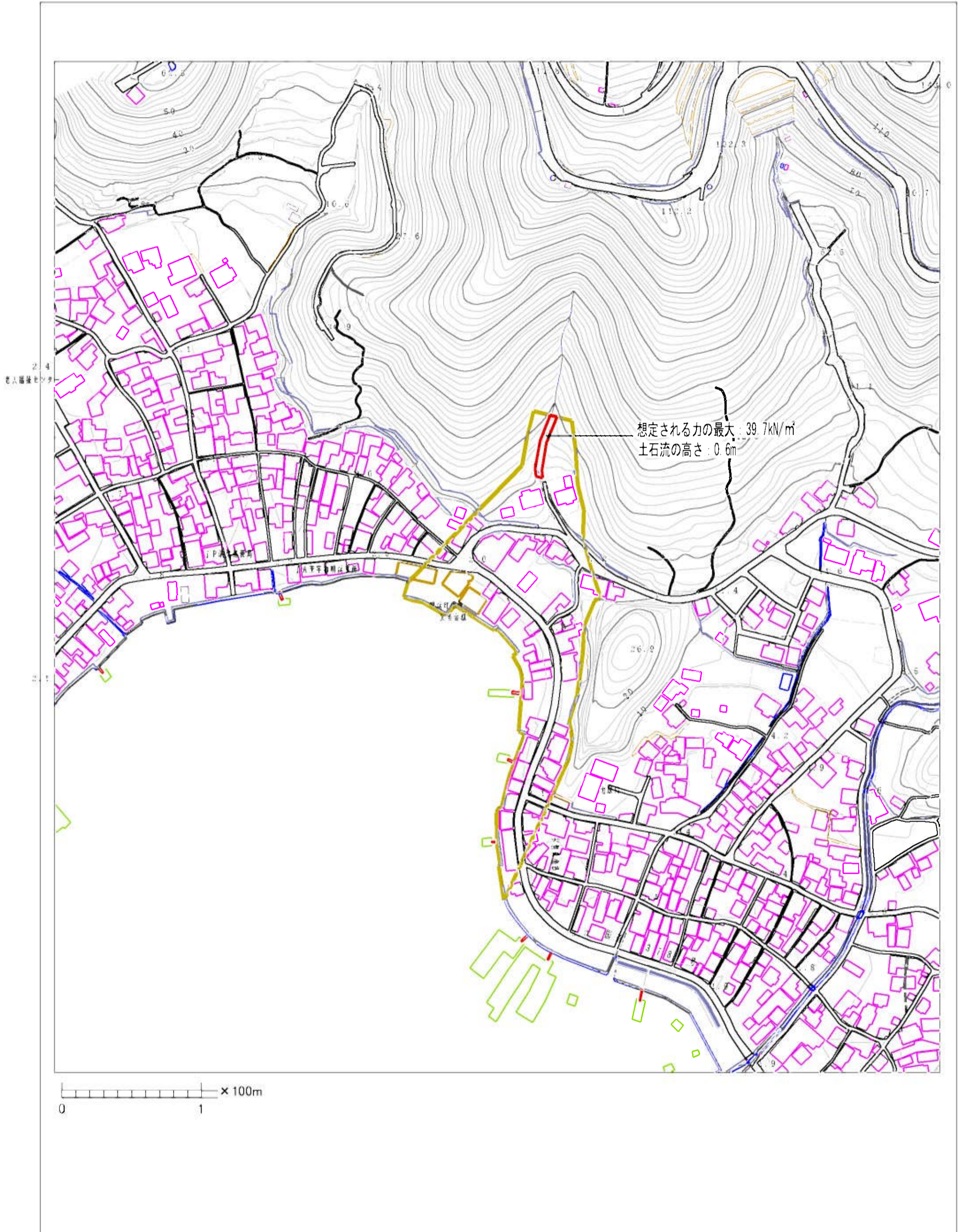


土砂災害警戒区域等の指定の公示に係る図書（その2）



想定される力の最大：39.7kN/m²
土石流の高さ：0.6m

0 1 × 100m

様式-2(土) 土砂災害警戒区域・土砂災害特別警戒区域 区域図	土砂災害防止法施行令第2条の基準に該当する区域		N 縮尺 1:2,500	自然現象の種類	土石流	溪流番号	461-1026
	土砂災害防止法施行令第3条の基準に該当する区域			告示番号	愛媛県告示第432号	溪流名	脇川
	土砂の高さが1mを超える場合、土石等の移動による力が50kN/m ² を超える区域			告示年月日	平成23年 3月 29日	所在地	西予市明浜町俵津
	土砂の高さが1mを超える場合、土石等の移動による力が50kN/m ² を超えない区域						
	その他の区域						