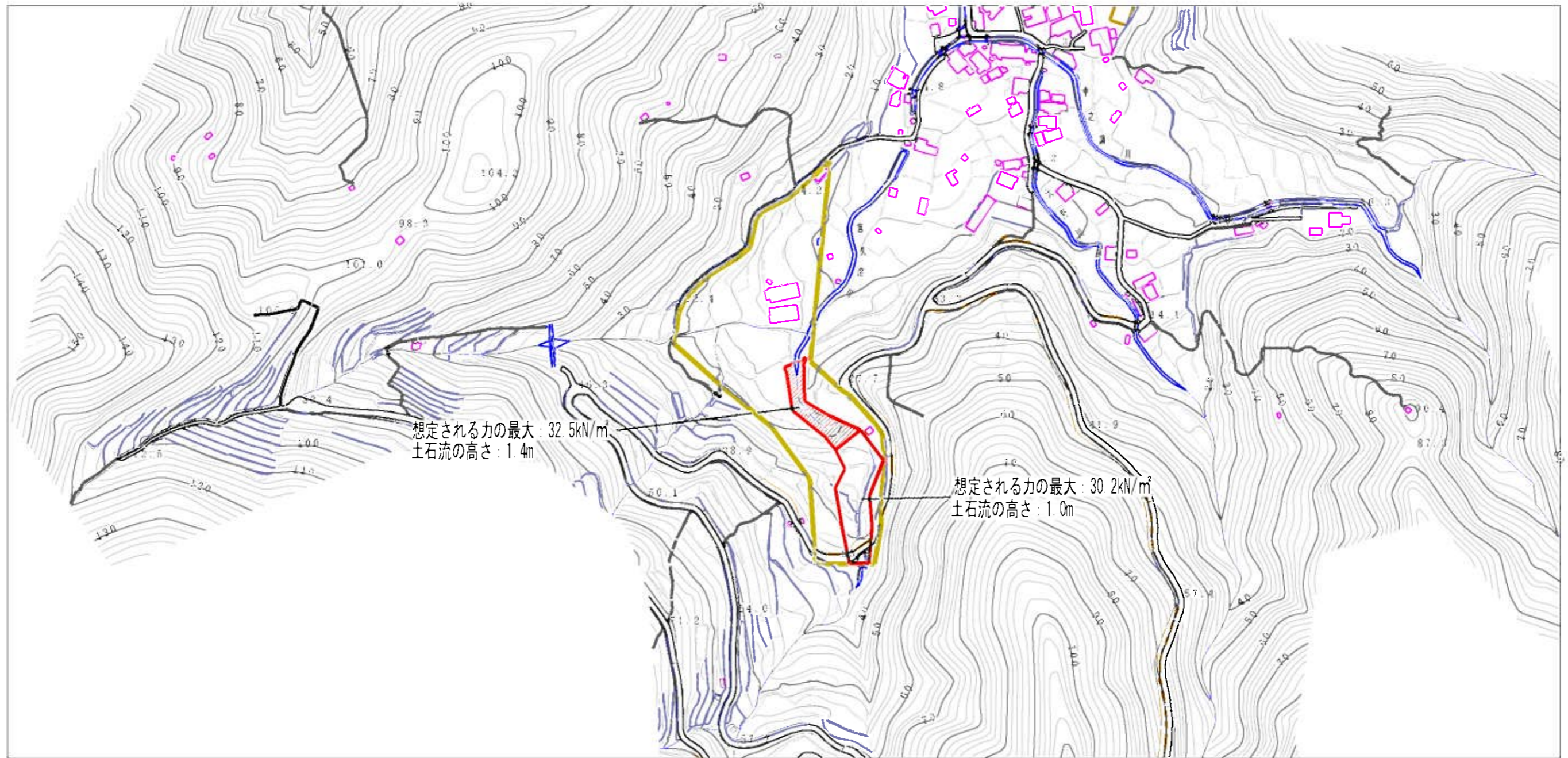
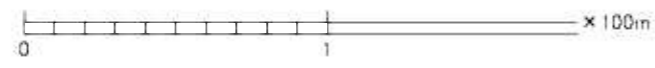


土砂災害警戒区域等の指定の公示に係る図書（その2）



想定される力の最大：32.5kN/m²
土石流の高さ：1.4m

想定される力の最大：30.2kN/m²
土石流の高さ：1.0m



様式-2(土) 土砂災害警戒区域・土砂災害特別警戒区域 区域図	土砂災害防止法施行令第2条の基準に該当する区域		N 縮尺 1:2,500	自然現象の種類	土石流	溪流番号	445-1357a
	土砂災害防止法施行令第3条の基準に該当する区域			告示番号	愛媛県告示第432号	溪流名	宮久保川
	その他の区域			告示年月日	平成23年 3月29日	所在地	西予市三瓶町下泊