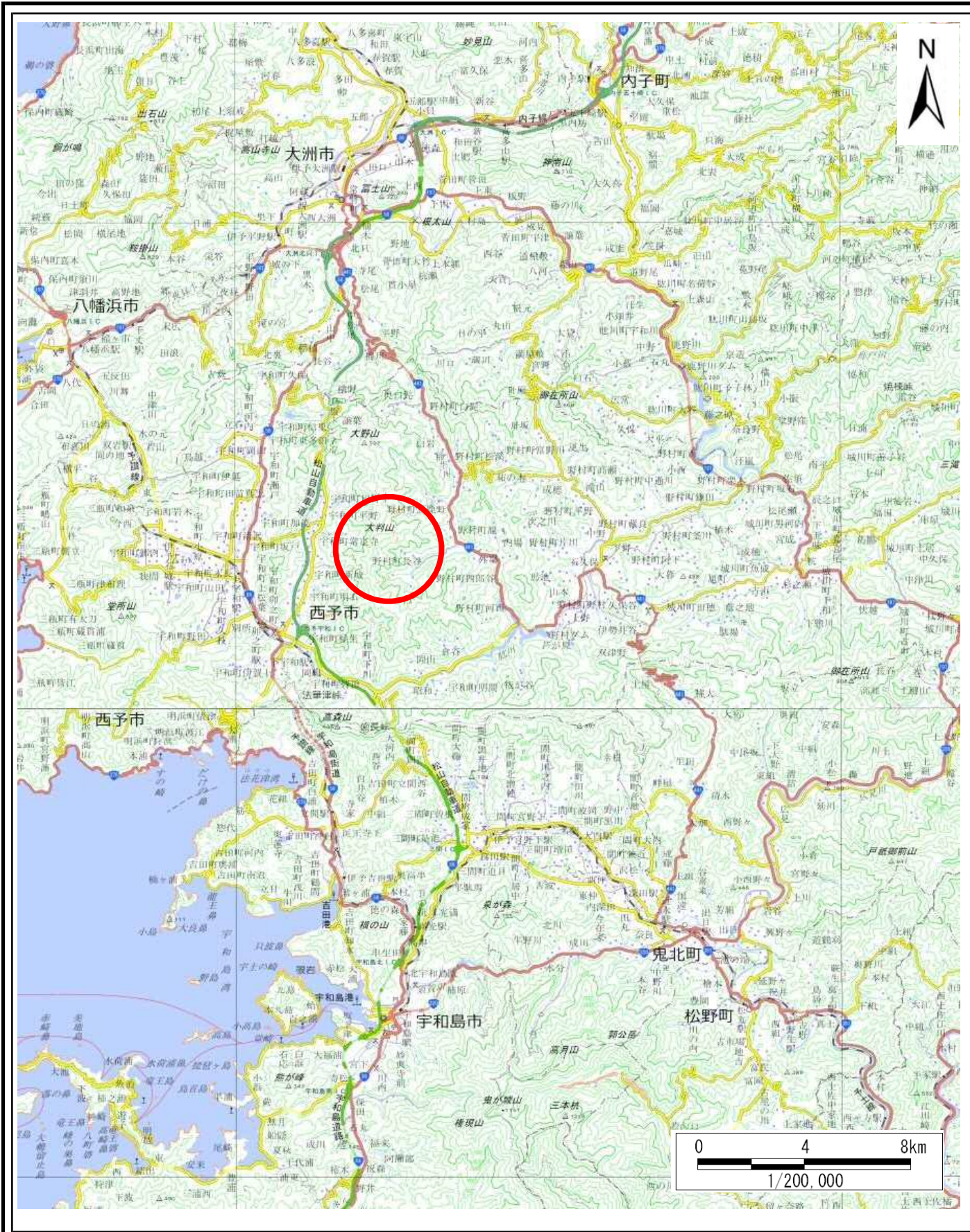
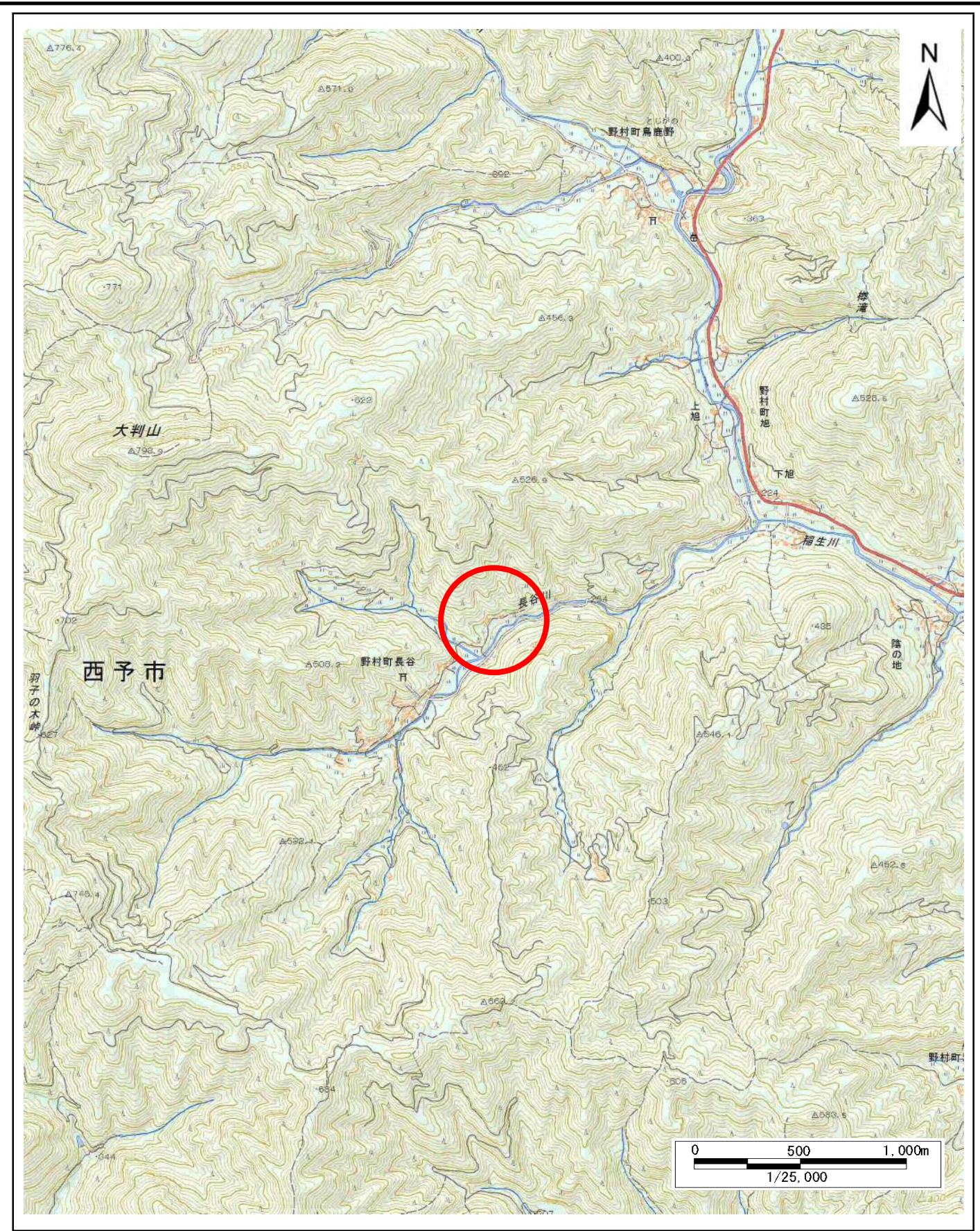


# 土砂災害警戒区域等の指定の公示に係る図書(その1)



(1/200,000)



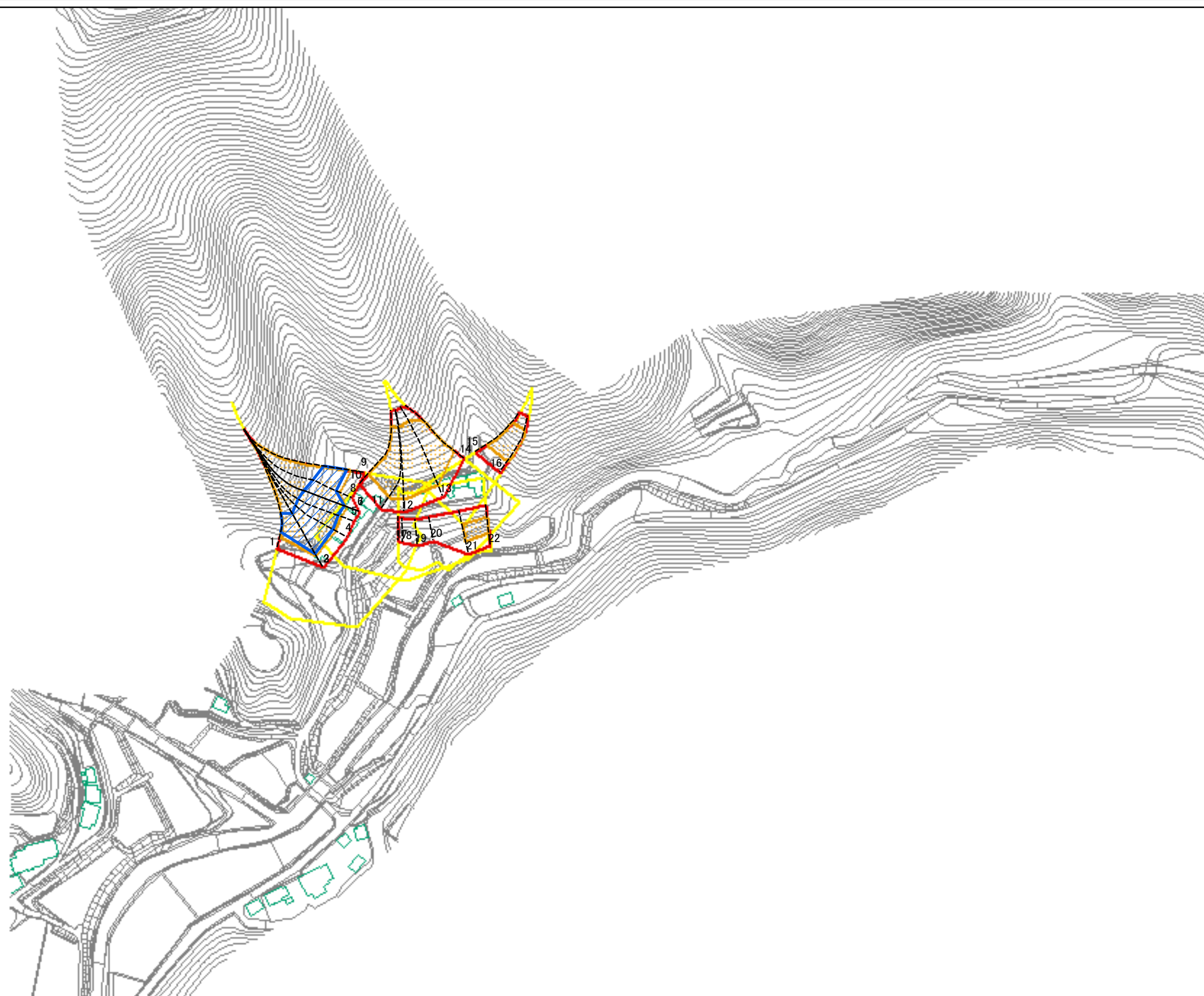
(1/25,000)

様式-1(急)  
土砂災害警戒区域・土砂災害特別警戒区域  
位置図

自然現象の種類	急傾斜地の崩壊
箇所番号	463-II-259(1)
箇所名	長谷A
所在地	西予市野村町長谷

この地図は、国土地理院の承認を得て、同院発行の20万分の1・2万5千分の1の地形図を複製したものである。(承認番号 国地四複 第21号)

# 土砂災害警戒区域等の指定の公示に係る図書(その2)



0 25 50 100  
m

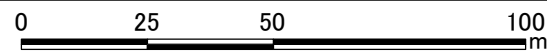
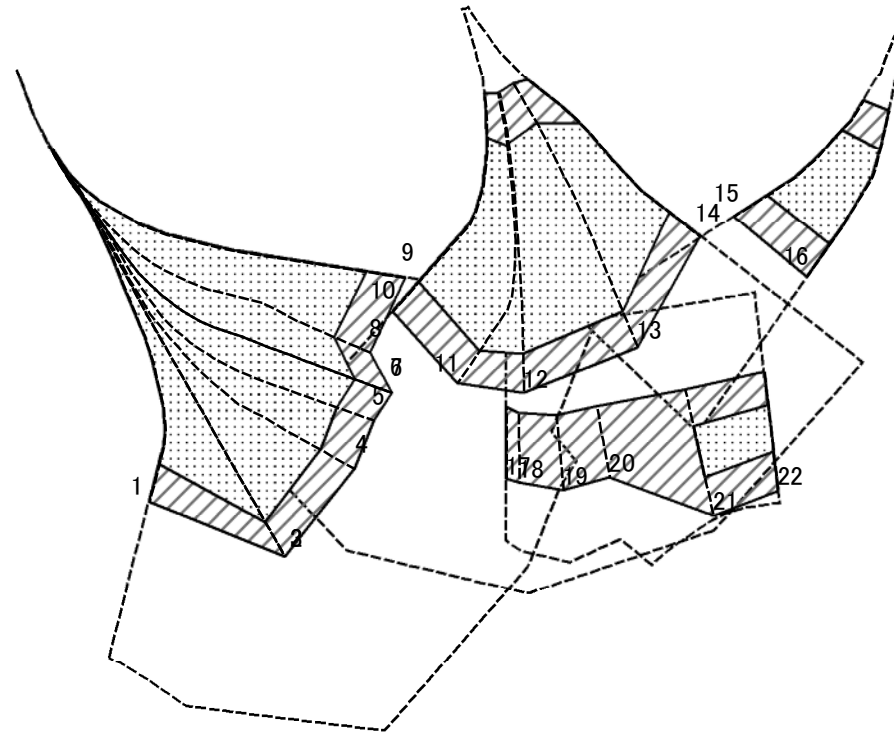
図中の数字は横断測線番号を示す

様式-2(急)  
土砂災害警戒区域・土砂災害特別警戒区域  
区域図(その1)

土砂災害防止法施行令第二条の基準に該当する区域		縮尺 1:2,500
土砂災害防止法施行令第三条の基準に該当する区域		
土砂等の(移動)高さが1m以下の場合、土砂等の移動による力が100kN/mを超える区域		
土砂等の堆積の高さが3mを超える区域		
それ以外の区域		

自然現象の種類	急傾斜地の崩壊	箇所番号	463-II-259(1)
告示番号	愛媛県告示第802号	箇所名	長谷A
告示年月日	令和3年6月11日	所在地	西予市野村町長谷

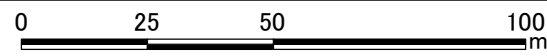
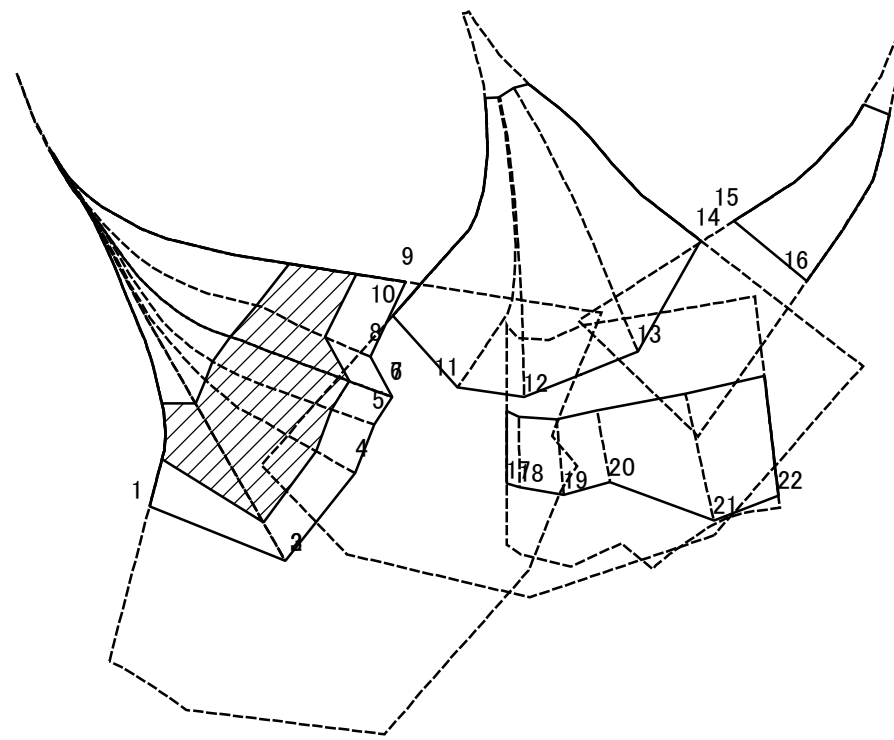
土砂災害警戒区域等の指定の公示に係る図書(その2-1)



図中の数字は横断測線番号を示す

様式-2-1(急) 土砂災害特別警戒区域の区域区分図 (急傾斜地の崩壊に伴う土石等の移動により 建築物の地上部に作用すると想定される力)	土砂災害防止法施行令第二条の基準に該当する区域		N 縮尺 1:1,500	自然現象の種類	急傾斜地の崩壊	箇所番号	463-II-259(1)
	土砂災害防止法施行令第三条の基準に該当する区域			告示番号	愛媛県告示第802号	箇所名	長谷A
	それ以外の区域			告示年月日	令和3年6月11日	所在地	西予市野村町長谷

# 土砂災害警戒区域等の指定に係る図書(その2-2)



図中の数字は横断測線番号を示す

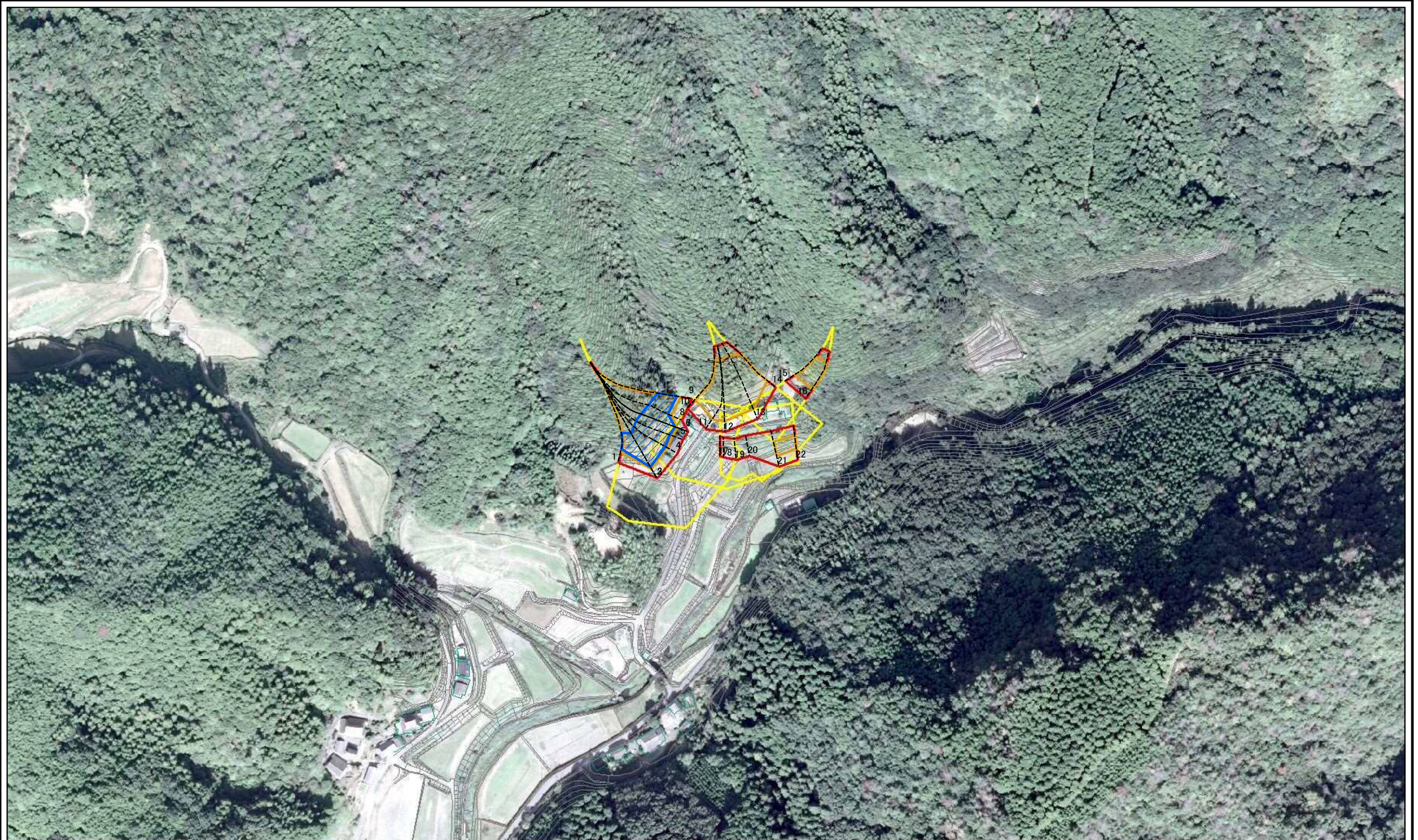
様式-2-2(急) 土砂災害特別警戒区域の区域区分図 (急傾斜地の崩壊に伴う土石等の堆積により 建築物の地上部に作用すると想定される力)	土砂災害防止法施行令第二条の基準に該当する区域		N 縮尺 1:1,500	自然現象の種類	急傾斜地の崩壊	箇所番号	463-II-259(1)
	土砂災害防止法施行令第三条の基準に該当する区域			告示番号	愛媛県告示第802号	箇所名	長谷A
	それ以外の区域			告示年月日	令和3年6月11日	所在地	西予市野村町長谷

### 土砂災害警戒区域等の指定の公示に係る図書(その3)

横断測線の区間	土石等の移動により建築物の地上部に作用すると想定される力				土石等の堆積により建築物の地上部に作用すると想定される力				横断測線の区間	土石等の移動により建築物の地上部に作用すると想定される力				土石等の堆積により建築物の地上部に作用すると想定される力			
	土石等の(移動)高さが1m以下の場合、土石等の移動による力が100kN/m <sup>2</sup> を超える区域		それ以外の区域		土石等の堆積の高さが3mを超える区域		それ以外の区域			土石等の(移動)高さが1m以下の場合、土石等の移動による力が100kN/m <sup>2</sup> を超える区域		それ以外の区域		土石等の堆積の高さが3mを超える区域		それ以外の区域	
	力の大きさのうち最大のもの(kN/m <sup>2</sup> )	土石等の高さ(m)	力の大きさのうち最大のもの(kN/m <sup>2</sup> )	土石等の高さ(m)	力の大きさのうち最大のもの(kN/m <sup>2</sup> )	土石等の高さ(m)	力の大きさのうち最大のもの(kN/m <sup>2</sup> )	土石等の高さ(m)		力の大きさのうち最大のもの(kN/m <sup>2</sup> )	土石等の高さ(m)	力の大きさのうち最大のもの(kN/m <sup>2</sup> )	土石等の高さ(m)	力の大きさのうち最大のもの(kN/m <sup>2</sup> )	土石等の高さ(m)	力の大きさのうち最大のもの(kN/m <sup>2</sup> )	土石等の高さ(m)
1 ~ 2	145.63	1.00	100.00	1.00	19.68	3.68	16.05	3.00	~								
2 ~ 3	141.23	1.00	100.00	1.00	19.68	3.68	16.05	3.00	~								
3 ~ 4	146.10	1.00	100.00	1.00	20.04	3.74	16.05	3.00	~								
4 ~ 5	149.52	1.00	100.00	1.00	20.31	3.80	16.05	3.00	~								
5 ~ 6	150.77	1.00	100.00	1.00	20.42	3.82	16.05	3.00	~								
6 ~ 7	150.77	1.00	100.00	1.00	20.42	3.82	16.05	3.00	~								
7 ~ 8	150.77	1.00	100.00	1.00	20.42	3.82	16.05	3.00	~								
8 ~ 9	149.31	1.00	100.00	1.00	18.42	3.44	16.05	3.00	~								
10 ~ 11	144.67	1.00	100.00	1.00	-	-	15.97	2.98	~								
11 ~ 12	140.34	1.00	100.00	1.00	-	-	15.49	2.89	~								
12 ~ 13	145.24	1.00	100.00	1.00	-	-	15.81	2.95	~								
13 ~ 14	145.24	1.00	100.00	1.00	-	-	15.81	2.95	~								
15 ~ 16	142.93	1.00	100.00	1.00	-	-	14.41	2.69	~								
17 ~ 18	-	-	97.90	1.00	-	-	12.43	2.32	~								
18 ~ 19	-	-	100.00	1.00	-	-	12.43	2.32	~								
19 ~ 20	-	-	100.00	1.00	-	-	12.26	2.29	~								
20 ~ 21	-	-	100.00	1.00	-	-	12.55	2.34	~								
21 ~ 22	128.10	1.00	100.00	1.00	-	-	13.27	2.48	~								
~									~								
~									~								
~									~								
~									~								
~									~								
~									~								
~									~								
~									~								
~									~								

様式-3(急)  建築物の構造の規制に必要な 衝撃に関する事項	自然現象の種類	急傾斜地の崩壊	箇所番号	463-II-259(1)
	告示番号	愛媛県告示第802号	箇所名	長谷A
	告示年月日	令和3年6月11日	所在地	西予市野村町長谷

# 参考資料



0 25 50 100  
m

図中の数字は横断測線番号を示す

参考資料: 航空写真

土砂災害防止法施行令第二条の基準に該当する区域		N	自然現象の種類	急傾斜地の崩壊	箇所番号	463-II-259(1)
土砂災害防止法施行令第三条の基準に該当する区域			告示番号	愛媛県告示第802号	箇所名	長谷A
それ以外の区域		縮尺	告示年月日	令和3年6月11日	所在地	西予市野村町長谷
		1:2,500				