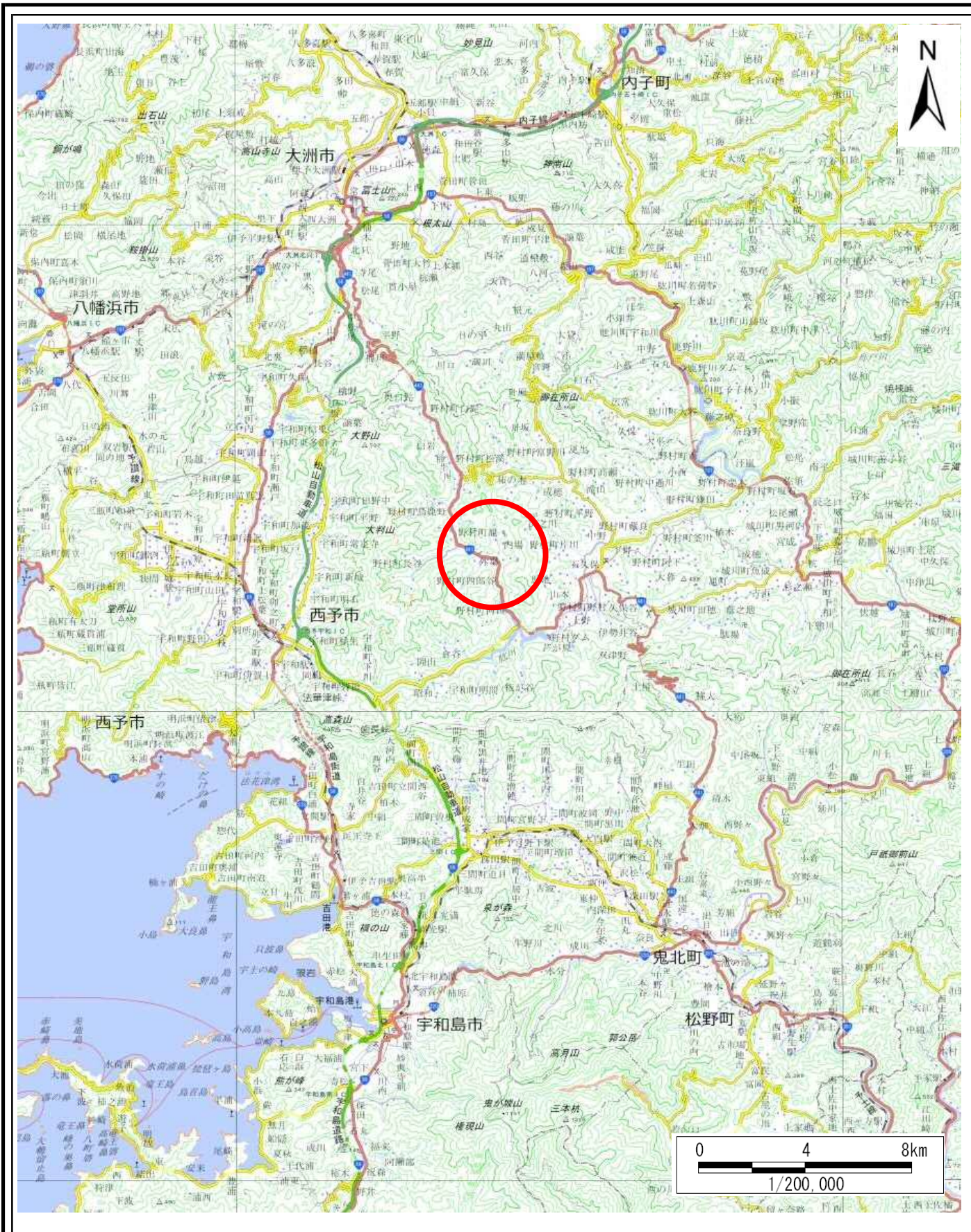
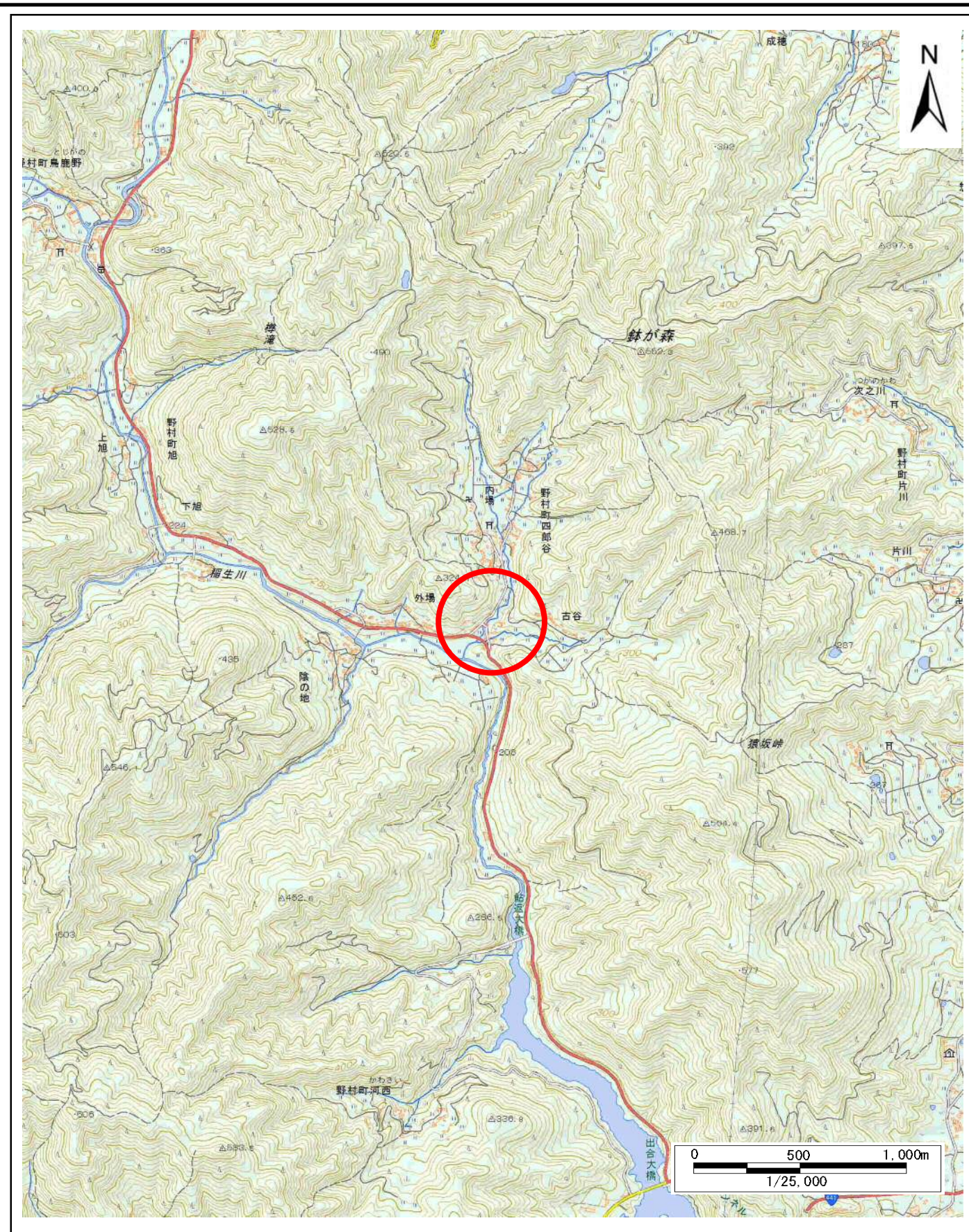


# 土砂災害警戒区域等の指定の公示に係る図書(その1)



(1/200,000)



(1/25,000)

様式-1(急)  
土砂災害警戒区域・土砂災害特別警戒区域  
位置図

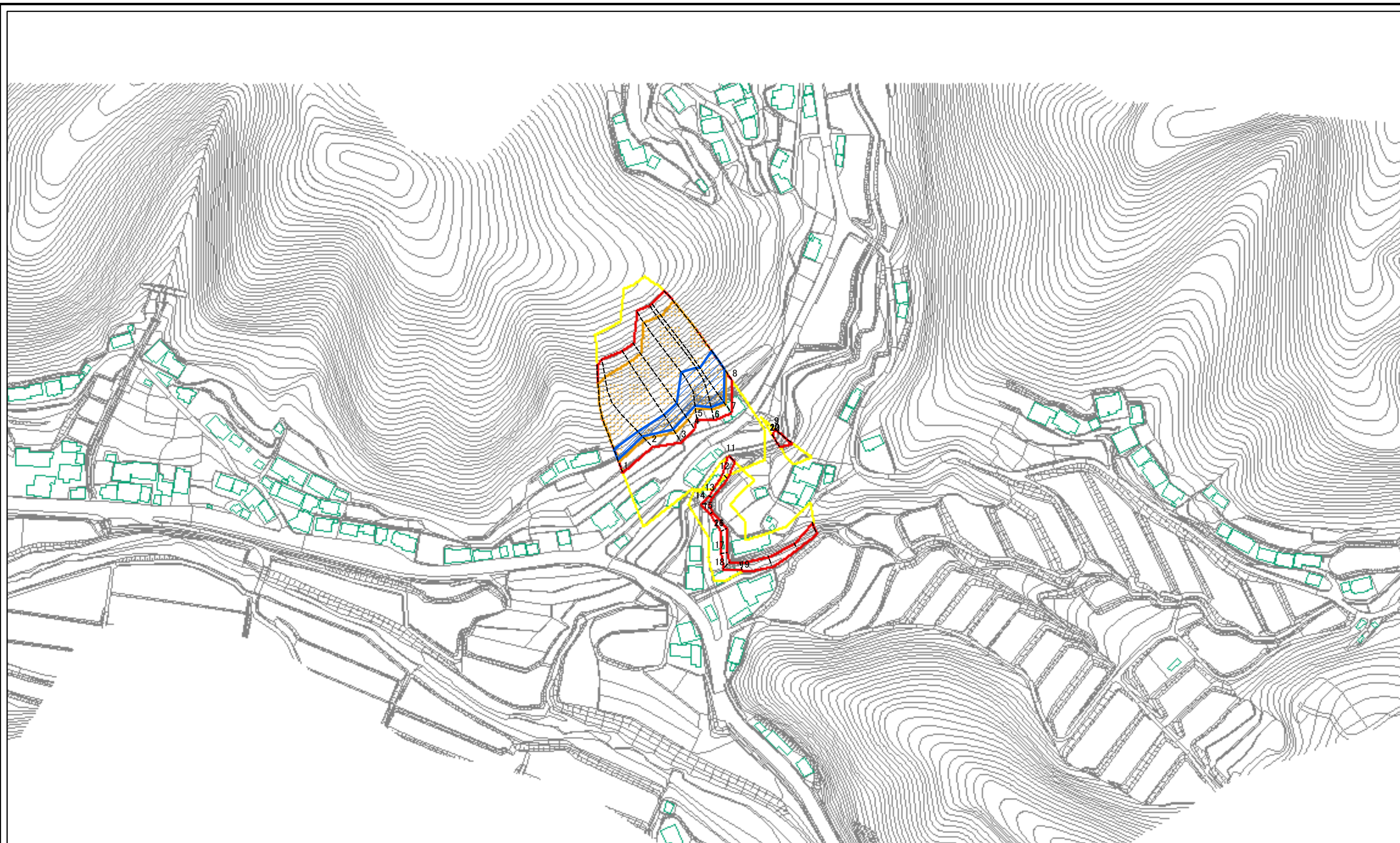
自然現象の種類  
箇所番号  
箇所名  
所在地

急傾斜地の崩壊  
463-II-251(1)  
古谷D  
西予市野村町四郎谷

この地図は、国土地理院の承認を得て、同院発行の20万分の1・2万5千分の1の地形図を複製したものである。(承認番号 国地四複 第21号)



土砂災害警戒区域等の指定の公示に係る図書(その2)



図中の数字は横断測線番号を示す

0 25 50 100  
m

様式-2(急)  
土砂災害警戒区域・土砂災害特別警戒区域  
区域図(その1)

土砂災害防止法施行令第二条の基準に該当する区域	
土砂災害防止法施行令第三条の基準に該当する区域	
土砂等の(移動)高さが1m以下の場合、土砂等の移動による力が100kN/mを超える区域	
土砂等の堆積の高さが3mを超える区域	
それ以外の区域	

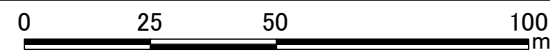
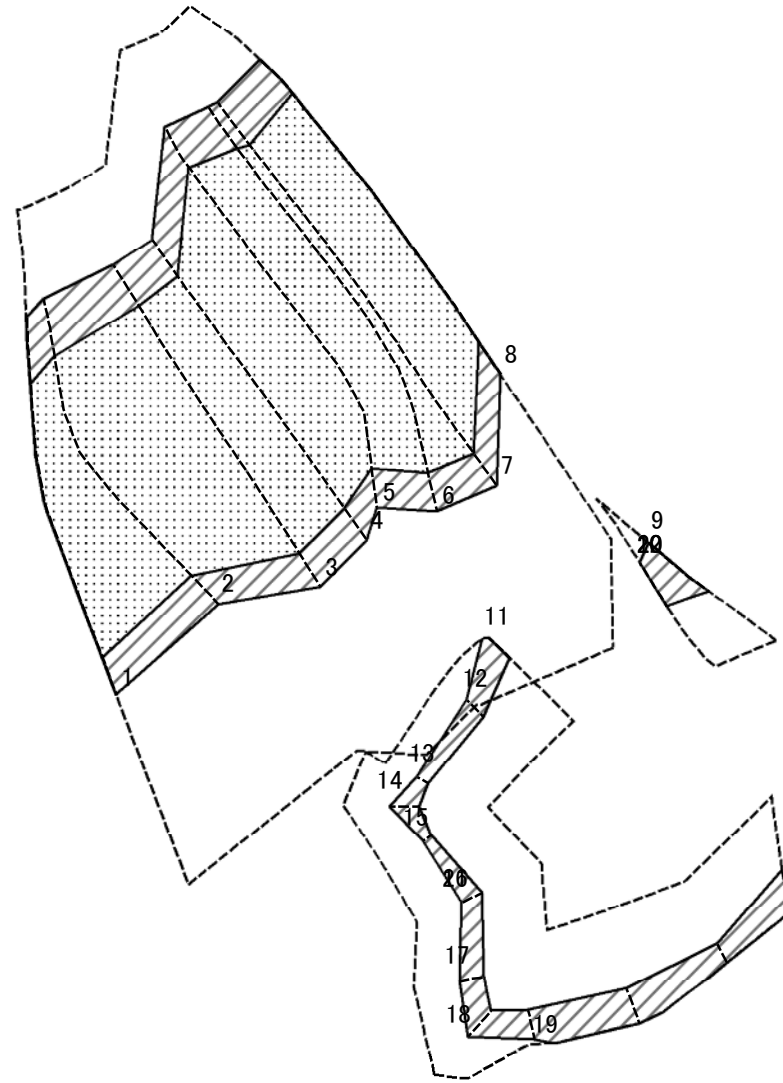
縮尺  
1:2,500

自然現象の種類  
告示番号  
告示年月日

急傾斜地の崩壊  
愛媛県告示第802号  
令和3年6月11日

箇所番号	463-II-251(1)
箇所名	古谷D
所在地	西予市野村町四郎谷

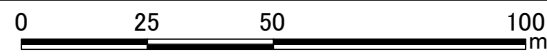
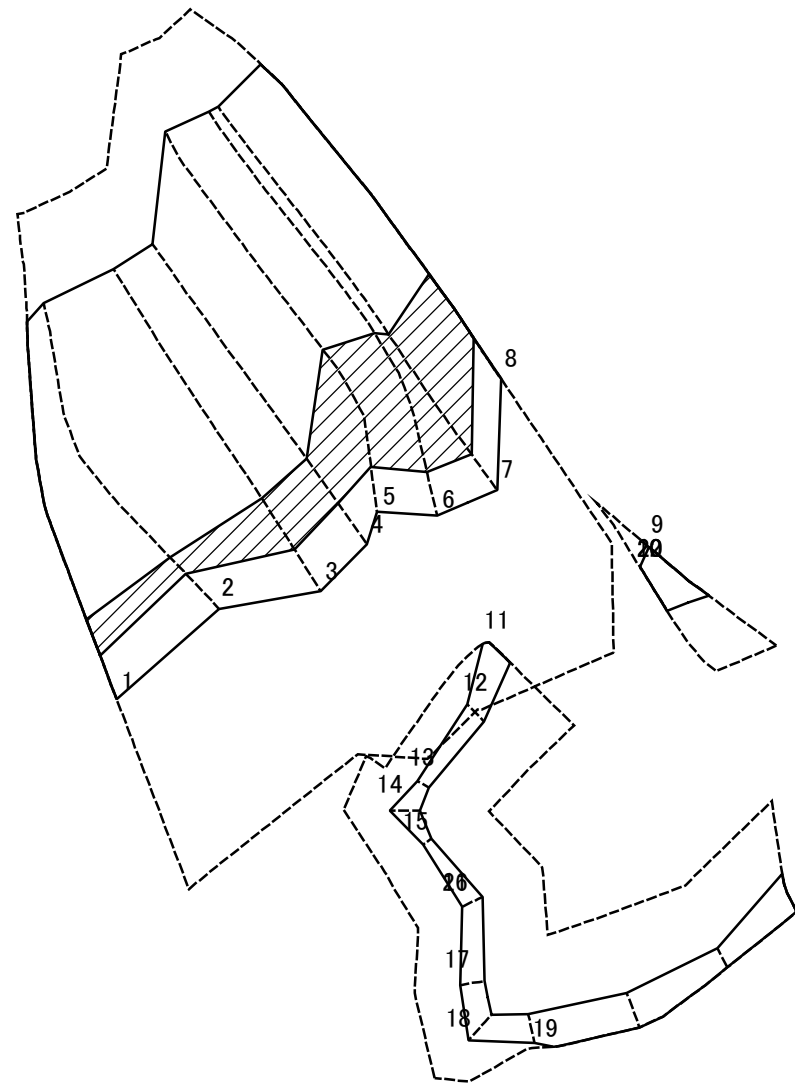
土砂災害警戒区域等の指定の公示に係る図書(その2-1)



図中の数字は横断測線番号を示す

様式-2-1(急) 土砂災害特別警戒区域の区域区分図 (急傾斜地の崩壊に伴う土石等の移動により 建築物の地上部に作用すると想定される力)	土砂災害防止法施行令第二条の基準に該当する区域		N 縮尺 1:1,500	自然現象の種類	急傾斜地の崩壊	箇所番号	463-II-251(1)
	土砂災害防止法施行令第三条の基準に該当する区域			告示番号	愛媛県告示第802号	箇所名	古谷D
	それ以外の区域			告示年月日	令和3年6月11日	所在地	西予市野村町四郎谷

土砂災害警戒区域等の指定に係る図書(その2-2)



図中の数字は横断測線番号を示す

様式-2-2(急) 土砂災害特別警戒区域の区域区分図 (急傾斜地の崩壊に伴う土石等の堆積により 建築物の地上部に作用すると想定される力)	土砂災害防止法施行令第二条の基準に該当する区域		N 縮尺 1:1,500	自然現象の種類	急傾斜地の崩壊	箇所番号	463-II-251(1)
	土砂災害防止法施行令第三条の基準に該当する区域			告示番号	愛媛県告示第802号	箇所名	古谷D
	それ以外の区域			告示年月日	令和3年6月11日	所在地	西予市野村町四郎谷

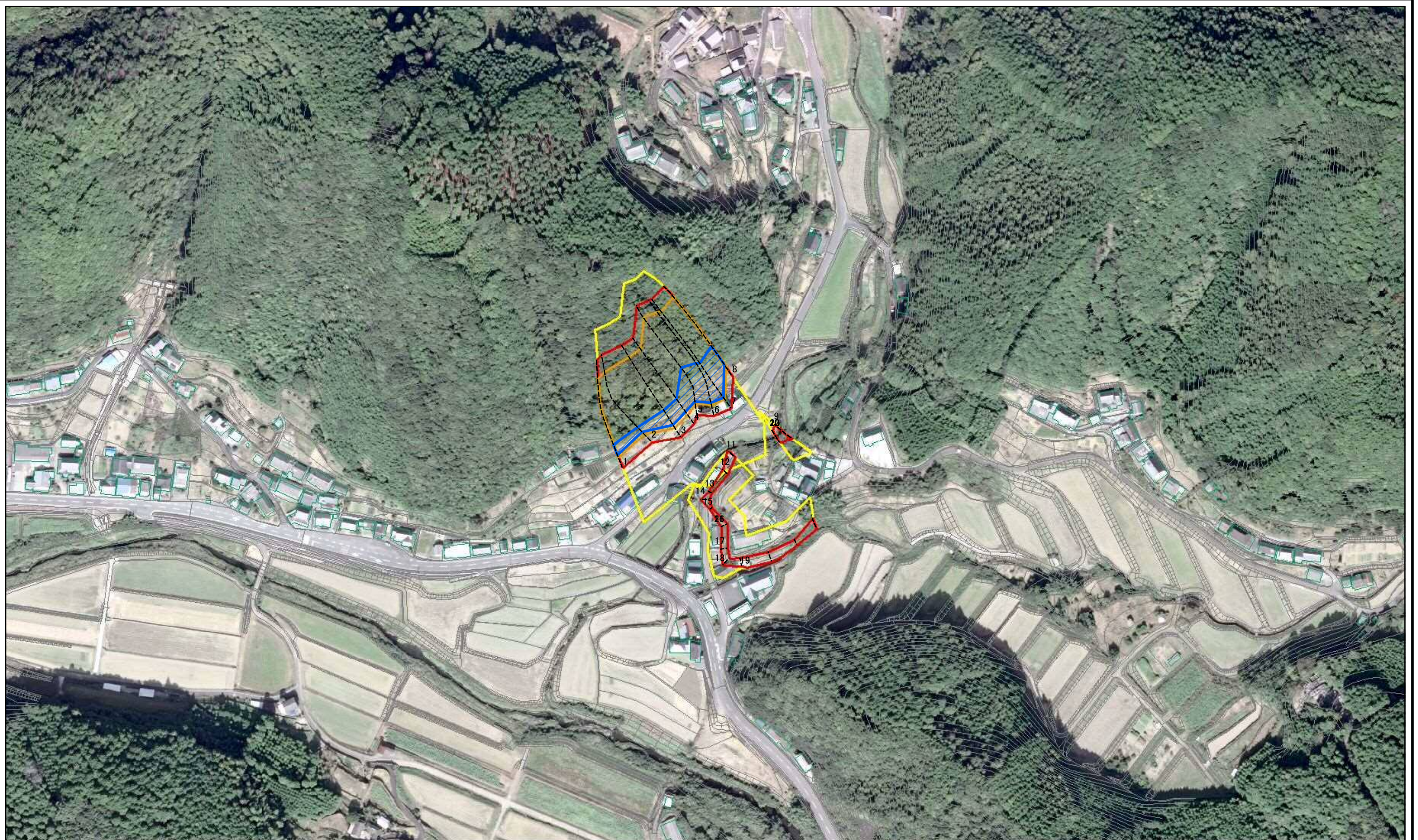
### 土砂災害警戒区域等の指定の公示に係る図書(その3)

横断測線の区間	土石等の移動により建築物の地上部に作用すると想定される力				土石等の堆積により建築物の地上部に作用すると想定される力				横断測線の区間	土石等の移動により建築物の地上部に作用すると想定される力				土石等の堆積により建築物の地上部に作用すると想定される力			
	土石等の(移動)高さが1m以下の場合、土石等の移動による力が100kN/m <sup>2</sup> を超える区域		それ以外の区域		土石等の堆積の高さが3mを超える区域		それ以外の区域			土石等の(移動)高さが1m以下の場合、土石等の移動による力が100kN/m <sup>2</sup> を超える区域		それ以外の区域		土石等の堆積の高さが3mを超える区域		それ以外の区域	
	力の大きさのうち最大のもの(kN/m <sup>2</sup> )	土石等の高さ(m)	力の大きさのうち最大のもの(kN/m <sup>2</sup> )	土石等の高さ(m)	力の大きさのうち最大のもの(kN/m <sup>2</sup> )	土石等の高さ(m)	力の大きさのうち最大のもの(kN/m <sup>2</sup> )	土石等の高さ(m)		力の大きさのうち最大のもの(kN/m <sup>2</sup> )	土石等の高さ(m)	力の大きさのうち最大のもの(kN/m <sup>2</sup> )	土石等の高さ(m)	力の大きさのうち最大のもの(kN/m <sup>2</sup> )	土石等の高さ(m)	力の大きさのうち最大のもの(kN/m <sup>2</sup> )	土石等の高さ(m)
1 ~ 2	136.30	1.00	100.00	1.00	17.59	3.29	16.05	3.00	~								
2 ~ 3	145.67	1.00	100.00	1.00	18.16	3.39	16.05	3.00	~								
3 ~ 4	148.98	1.00	100.00	1.00	18.42	3.44	16.05	3.00	~								
4 ~ 5	148.98	1.00	100.00	1.00	20.18	3.77	16.05	3.00	~								
5 ~ 6	147.89	1.00	100.00	1.00	20.18	3.77	16.05	3.00	~								
6 ~ 7	144.58	1.00	100.00	1.00	19.92	3.72	16.05	3.00	~								
7 ~ 8	147.14	1.00	100.00	1.00	19.70	3.68	16.05	3.00	~								
9 ~ 10	-	-	100.00	1.00	-	-	11.64	2.17	~								
11 ~ 12	-	-	68.03	1.00	-	-	13.01	2.43	~								
12 ~ 13	-	-	44.80	1.00	-	-	14.77	2.76	~								
13 ~ 14	-	-	55.51	1.00	-	-	14.77	2.76	~								
14 ~ 15	-	-	55.51	1.00	-	-	14.67	2.74	~								
15 ~ 16	-	-	44.90	1.00	-	-	14.67	2.74	~								
16 ~ 17	-	-	47.99	1.00	-	-	12.79	2.39	~								
17 ~ 18	-	-	61.36	1.00	-	-	12.44	2.32	~								
18 ~ 19	-	-	61.36	1.00	-	-	12.01	2.24	~								
19 ~ 20	-	-	100.00	1.00	-	-	12.14	2.27	~								
20 ~ 21	-	-	100.00	1.00	-	-	14.24	2.66	~								
21 ~ 22	-	-	100.00	1.00	-	-	14.24	2.66	~								
~									~								
~									~								
~									~								
~									~								
~									~								
~									~								
~									~								

様式-3(急)  建築物の構造の規制に必要な 衝撃に関する事項	自然現象の種類	急傾斜地の崩壊	箇所番号	463-II-251(1)
	告示番号	愛媛県告示第802号	箇所名	古谷D
	告示年月日	令和3年6月11日	所在地	西予市野村町四郎谷



# 参考資料



0 25 50 100  
m

図中の数字は横断測線番号を示す

参考資料: 航空写真

土砂災害防止法施行令第二条の基準に該当する区域		N 縮尺 1:2,500	自然現象の種類	急傾斜地の崩壊	箇所番号	463-II-251(1)
土砂災害防止法施行令第三条の基準に該当する区域			告示番号	愛媛県告示第802号	箇所名	古谷D
土砂等の(移動)高さが1m以下の場合、土砂等の移動による力が100kN/mを超える区域			告示年月日	令和3年6月11日	所在地	西予市野村町四郎谷
土砂等の堆積の高さが3mを超える区域						
それ以外の区域						