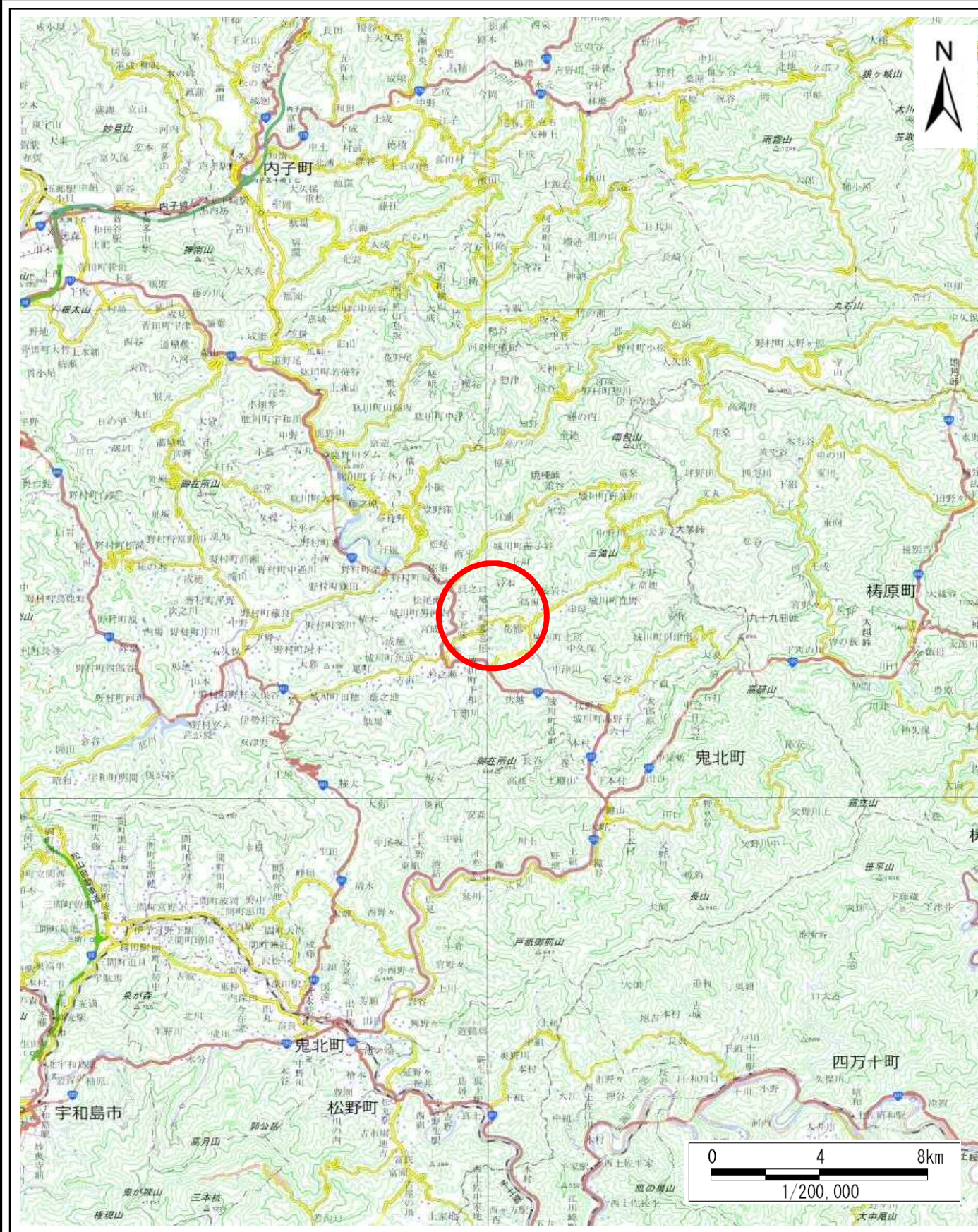
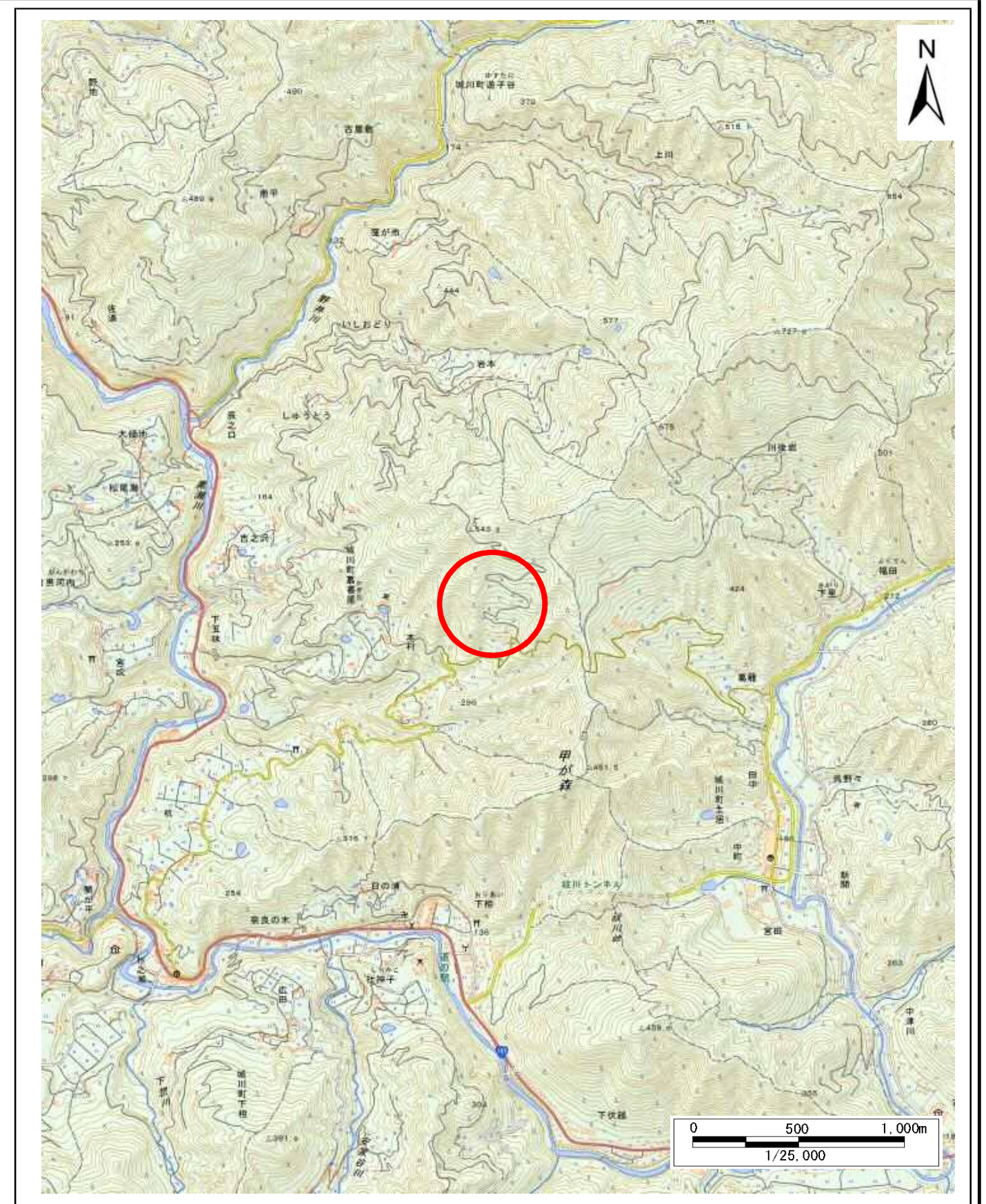


# 土砂災害警戒区域等の指定の公示に係る図書(その1)



(1/200,000)



(1/25,000)

様式-1(急)  
土砂災害警戒区域・土砂災害特別警戒区域  
位置図

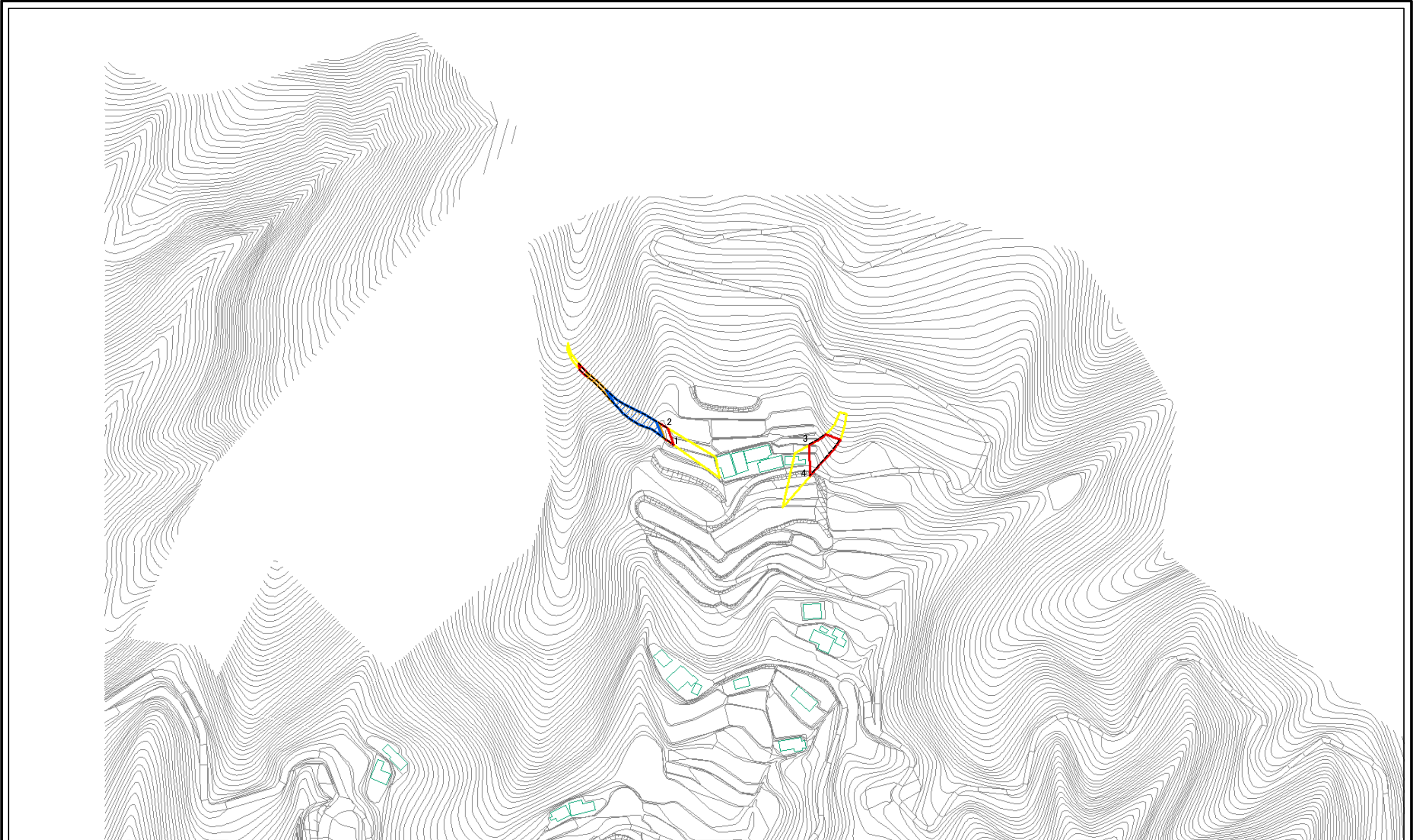
自然現象の種類  
箇所番号  
箇所名  
所在地

急傾斜地の崩壊  
464-II-207(1)  
本村F1  
西予市城川町嘉喜尾

この地図は、国土地理院の承認を得て、同院発行の20万分の1・2万5千分の1の地形図を複製したものである。(承認番号 国地四複 第21号)



# 土砂災害警戒区域等の指定の公示に係る図書(その2)



0 25 50 100  
m

図中の数字は横断測線番号を示す

|   |   |          |                    |         |            |      |               |
|---|---|----------|--------------------|---------|------------|------|---------------|
| <b>様式-2(急)</b><br><b>土砂災害警戒区域・土砂災害特別警戒区域</b><br><b>区域図(その1)</b> | 土砂災害防止法施行令第二条の基準に該当する区域                     |          | N<br>縮尺<br>1:2,500 | 自然現象の種類 | 急傾斜地の崩壊    | 箇所番号 | 464-II-207(1) |
|   | 土砂災害防止法施行令第三条の基準に該当する区域                     | <br><br> |                    | 告示番号    | 愛媛県告示第782号 | 箇所名  | 本村F1          |
|   | 土砂等の(移動)高さが1m以下の場合、土砂等の移動による力が100kN/mを超える区域 |          |                    | 告示年月日   | 令和3年6月4日   | 所在地  | 西予市城川町嘉喜尾     |
|   | 土砂等の堆積の高さが3mを超える区域                          |          |                    |         |            |      |               |
|   | それ以外の区域                                     |          |                    |         |            |      |               |