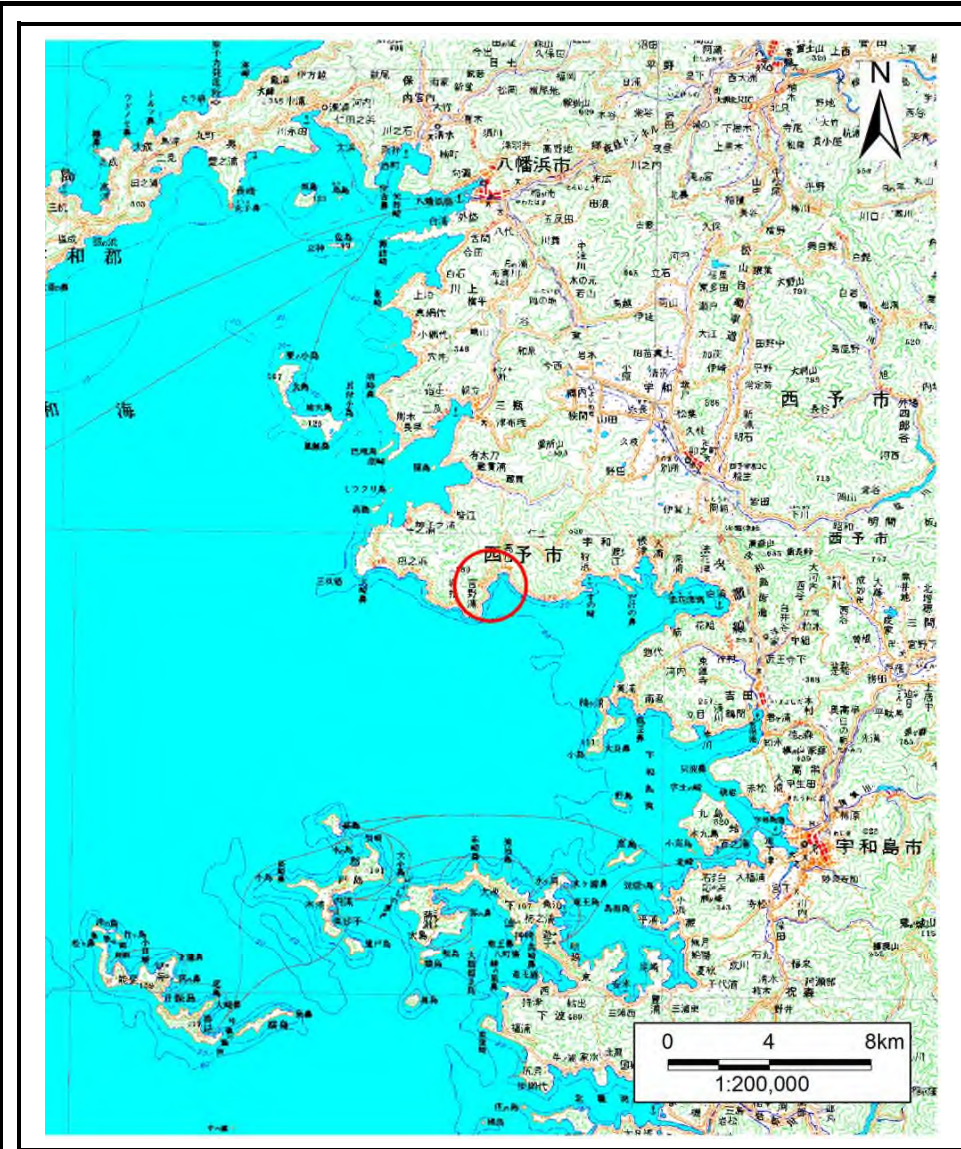


土砂災害警戒区域等の指定の公示に係る図書(その1)



(1/200,000)



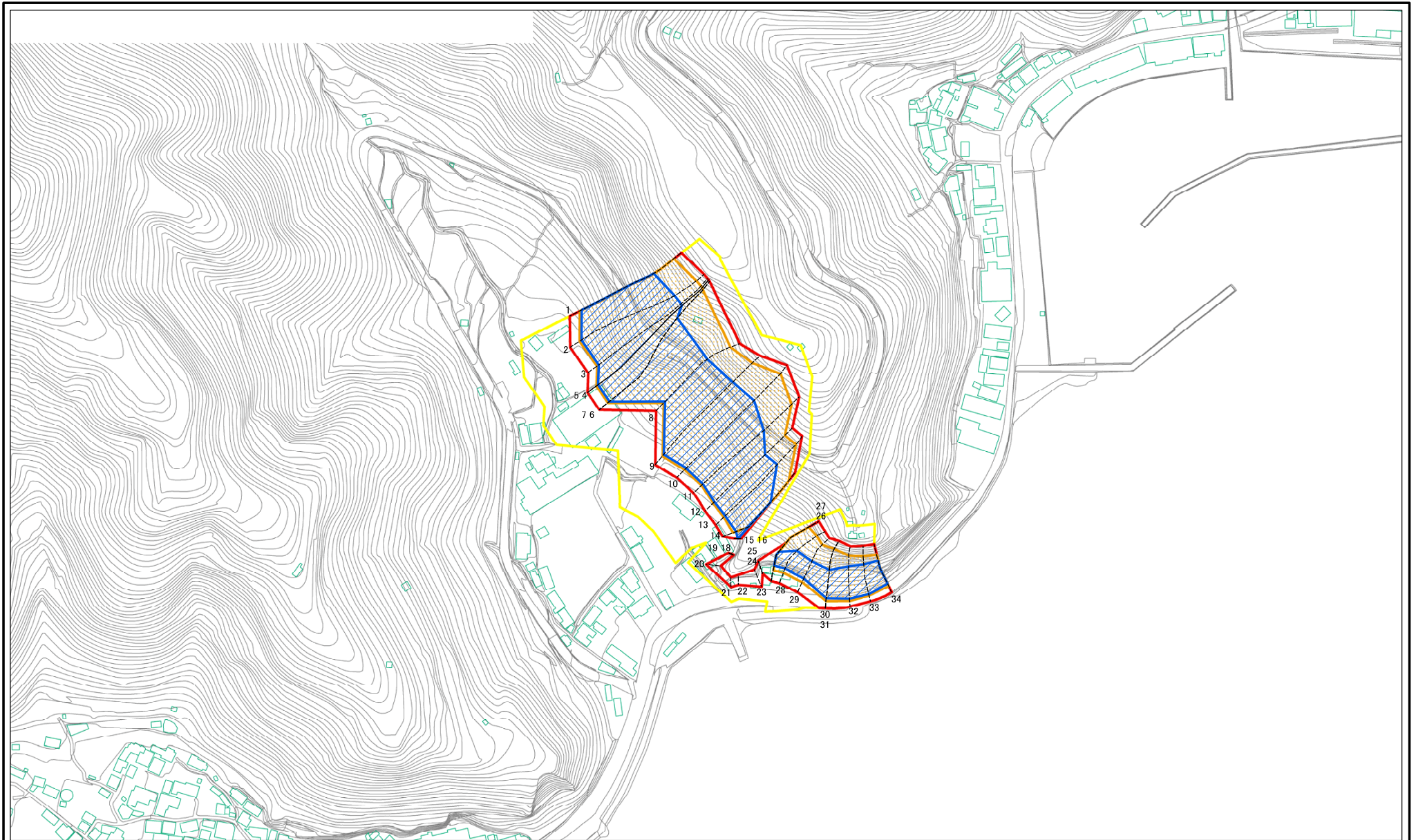
(1/25,000)

様式-1(急) 土砂災害警戒区域・土砂災害特別警戒区域 位置図	自然現象の種類	急傾斜地の崩壊
	箇所番号	461-II-9(1)
	箇所名	高山6区
	所在地	西予市明浜町宮野浦

この地図は、国土地理院長の承認を得て、同院発行の20万分の1・2万5千分の1の地形図を複製したものである。(認証番号 国地四複 第21号)



# 土砂災害警戒区域等の指定の公示に係る図書(その2)



0 25 50 100  
m

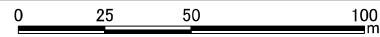
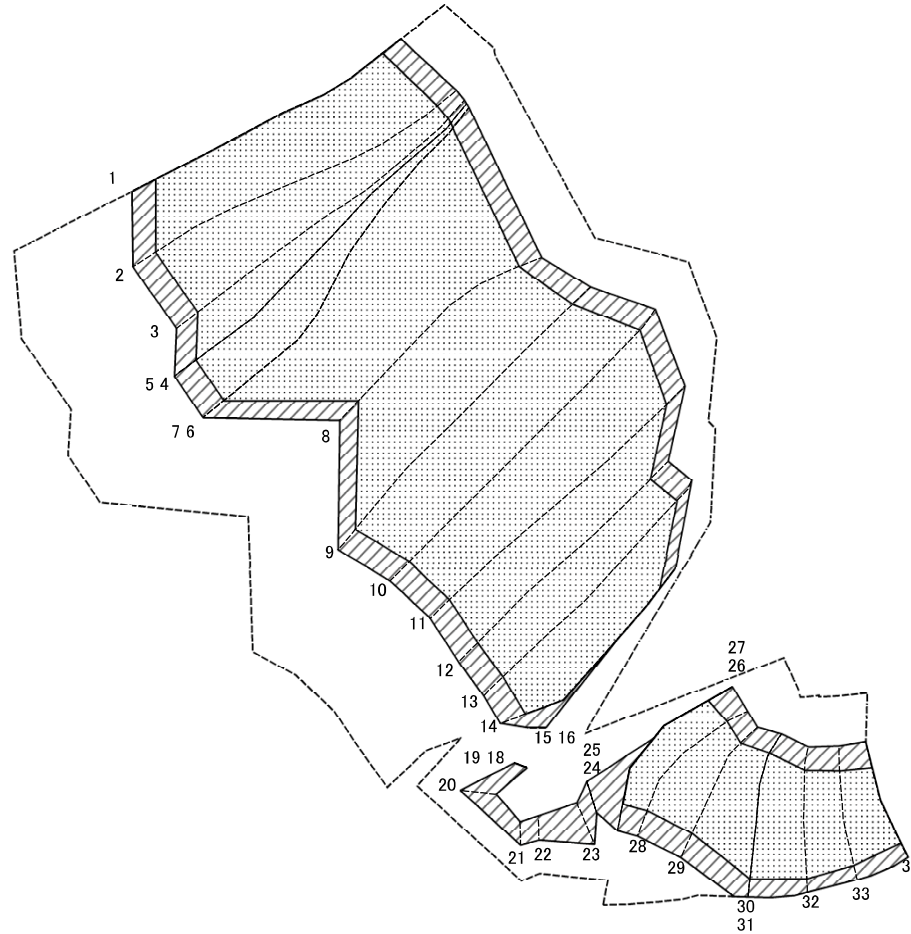
図中の数字は横断測線番号を示す

様式-2(急)  
土砂災害警戒区域・土砂災害特別警戒区域  
区域図(その1)

土砂災害防止法施行令第二条の基準に該当する区域		N 縮尺 1:2,500
土砂災害防止法施行令第三条の基準に該当する区域		
土砂等の(移動)高さが1m以下の場合、土砂等の移動による力が100kN/mを超える区域		
土砂等の堆積の高さが3mを超える区域		
それ以外の区域		

自然現象の種類	急傾斜地の崩壊	箇所番号	461-II-9(1)
告示番号	愛媛県告示第782号	箇所名	高山6区
告示年月日	令和3年6月4日	所在地	西予市明浜町宮野浦

土砂災害警戒区域等の指定の公示に係る図書(その2-2)



図中の数字は横断測線番号を示す

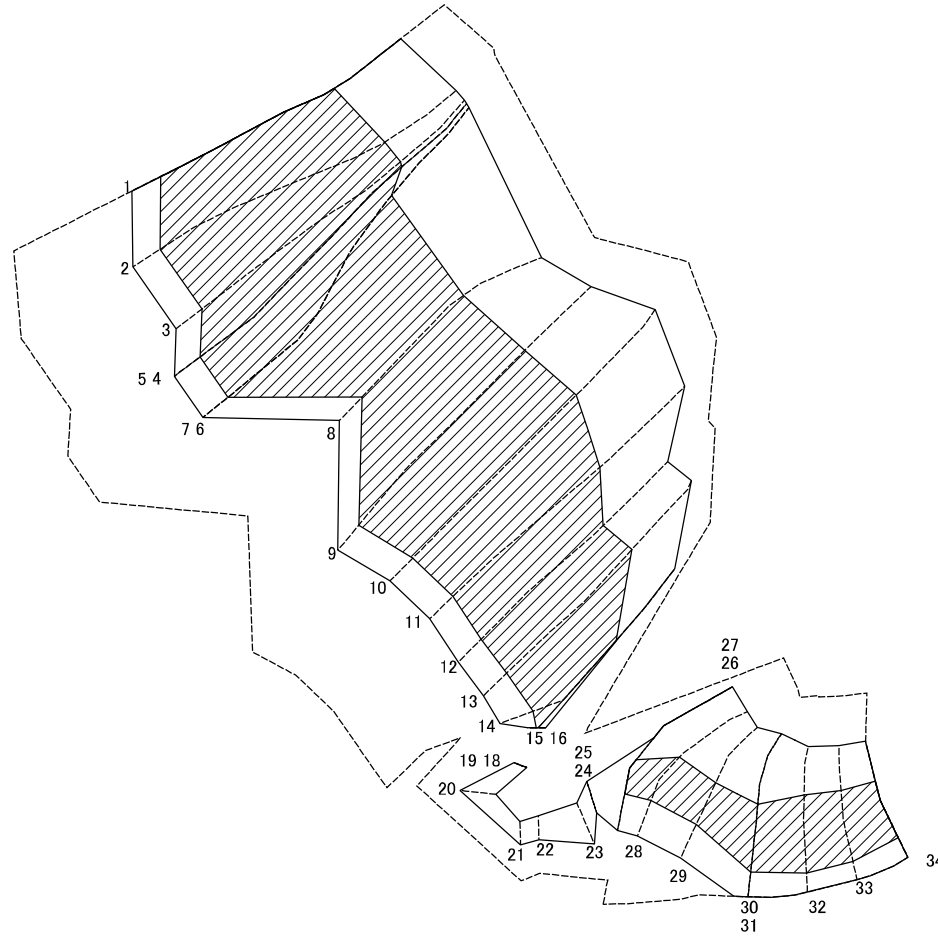
様式-2-2(急)  
土砂災害特別警戒区域の区域区分図  
(急傾斜地の崩壊に伴う土石等の移動により  
建築物の地上部に作用すると想定される力)

土砂災害防止法施行令第二条の基準に該当する区域	
土砂災害防止法施行令第三条の基準に該当する区域	
それ以外の区域	

縮尺  
1:1,500

自然現象の種類	急傾斜地の崩壊	箇所番号	461-II-9(1)
告示番号	愛媛県告示第782号	箇所名	高山6区
告示年月日	令和3年6月4日	所在地	西予市明浜町宮野浦

土砂災害警戒区域等の指定の公示に係る図書(その2-3)



図中の数字は横断測線番号を示す

様式-2-3(急)  
土砂災害特別警戒区域の区域区分図  
(急傾斜地の崩壊に伴う土石等の堆積により  
建築物の地上部に作用すると想定される力)

土砂災害防止法施行令第二条の基準に該当する区域	
土砂災害防止法施行令第三条の基準に該当する区域	
それ以外の区域	

縮尺  
1:1,500

自然現象の種類	急傾斜地の崩壊	箇所番号	461-II-9(1)
告示番号	愛媛県告示第782号	箇所名	高山6区
告示年月日	令和3年6月4日	所在地	西予市明浜町宮野浦

## 土砂災害警戒区域等の指定の公示に係る図書(その3)

横断測線の区間	土石等の移動により建築物の地上部に作用すると想定される力				土石等の堆積により建築物の地上部に作用すると想定される力				横断測線の区間	土石等の移動により建築物の地上部に作用すると想定される力				土石等の堆積により建築物の地上部に作用すると想定される力			
	土石等の(移動)高さが1m以下の場合、土石等の移動による力が100kN/m <sup>2</sup> を超える区域		それ以外の区域		土石等の堆積の高さが3mを超える区域		それ以外の区域			土石等の(移動)高さが1m以下の場合、土石等の移動による力が100kN/m <sup>2</sup> を超える区域		それ以外の区域		土石等の堆積の高さが3mを超える区域		それ以外の区域	
	力の大きさのうち最大のもの (kN/m <sup>2</sup> )	土石等の高さ (m)	力の大きさのうち最大のもの (kN/m <sup>2</sup> )	土石等の高さ (m)	力の大きさのうち最大のもの (kN/m <sup>2</sup> )	土石等の高さ (m)	力の大きさのうち最大のもの (kN/m <sup>2</sup> )	土石等の高さ (m)		力の大きさのうち最大のもの (kN/m <sup>2</sup> )	土石等の高さ (m)	力の大きさのうち最大のもの (kN/m <sup>2</sup> )	土石等の高さ (m)	力の大きさのうち最大のもの (kN/m <sup>2</sup> )	土石等の高さ (m)	力の大きさのうち最大のもの (kN/m <sup>2</sup> )	土石等の高さ (m)
1 ~ 2	165.70	1.00	100.00	1.00	22.33	4.17	16.05	3.00	27 ~ 28	159.69	1.00	100.00	1.00	17.49	3.27	16.05	3.00
2 ~ 3	163.00	1.00	100.00	1.00	21.74	4.06	16.05	3.00	28 ~ 29	159.69	1.00	100.00	1.00	18.70	3.49	16.05	3.00
3 ~ 4	162.60	1.00	100.00	1.00	21.67	4.05	16.05	3.00	29 ~ 30	162.33	1.00	100.00	1.00	21.04	3.93	16.05	3.00
4 ~ 5	161.49	1.00	100.00	1.00	21.50	4.02	16.05	3.00	30 ~ 31	162.33	1.00	100.00	1.00	21.04	3.93	16.05	3.00
5 ~ 6	161.49	1.00	100.00	1.00	21.50	4.02	16.05	3.00	31 ~ 32	162.33	1.00	100.00	1.00	22.40	4.19	16.05	3.00
6 ~ 7	159.03	1.00	100.00	1.00	21.19	3.96	16.05	3.00	32 ~ 33	157.90	1.00	100.00	1.00	23.21	4.34	16.05	3.00
7 ~ 8	162.63	1.00	100.00	1.00	21.84	4.08	16.05	3.00	33 ~ 34	152.32	1.00	100.00	1.00	23.21	4.34	16.05	3.00
8 ~ 9	162.63	1.00	100.00	1.00	21.84	4.08	16.05	3.00									
9 ~ 10	160.66	1.00	100.00	1.00	21.40	4.00	16.05	3.00									
10 ~ 11	159.58	1.00	100.00	1.00	21.26	3.97	16.05	3.00									
11 ~ 12	160.71	1.00	100.00	1.00	21.48	4.01	16.05	3.00									
12 ~ 13	160.71	1.00	100.00	1.00	21.48	4.01	16.05	3.00									
13 ~ 14	160.24	1.00	100.00	1.00	21.40	4.00	16.05	3.00									
14 ~ 15	-	-	100.00	1.00	19.28	3.60	16.05	3.00									
15 ~ 16	-	-	37.80	1.00	-	-	16.05	3.00									
16 ~ 17	-	-	-	-	-	-	-	-									
17 ~ 18	-	-	-	-	-	-	-	-									
18 ~ 19	-	-	29.55	1.00	-	-	15.69	2.93									
19 ~ 20	-	-	81.62	1.00	-	-	15.69	2.93									
20 ~ 21	-	-	81.62	1.00	-	-	11.90	2.22									
21 ~ 22	-	-	63.43	1.00	-	-	11.90	2.22									
22 ~ 23	-	-	93.07	1.00	-	-	11.53	2.16									
23 ~ 24	-	-	93.07	1.00	-	-	15.65	2.92									
24 ~ 25	-	-	68.17	1.00	-	-	15.65	2.92									
25 ~ 26	-	-	100.00	1.00	-	-	15.69	2.93									
26 ~ 27	151.16	1.00	100.00	1.00	-	-	16.05	3.00									

様式-3(急)  建築物の構造の規制に必要な衝撃に関する事項	自然現象の種類	急傾斜地の崩壊	箇所番号	461-II-9(1)
	告示番号	愛媛県告示第782号	箇所名	高山6区
	告示年月日	令和3年6月4日	所在地	西予市明浜町宮野浦



# 参考資料



図中の数字は横断測線番号を示す

0 25 50 100  
m

参考資料：航空写真

土砂災害防止法施行令第二条の基準に該当する区域		N 縮尺 1:2,500
土砂災害防止法施行令第三条の基準に該当する区域		
土砂等の堆積の高さが9mを超える区域		
それ以外の区域		

自然現象の種類	急傾斜地の崩壊	箇所番号	461-II-9(1)
告示番号	愛媛県告示第782号	箇所名	高山6区
告示年月日	令和3年6月4日	所在地	西予市明浜町宮野浦