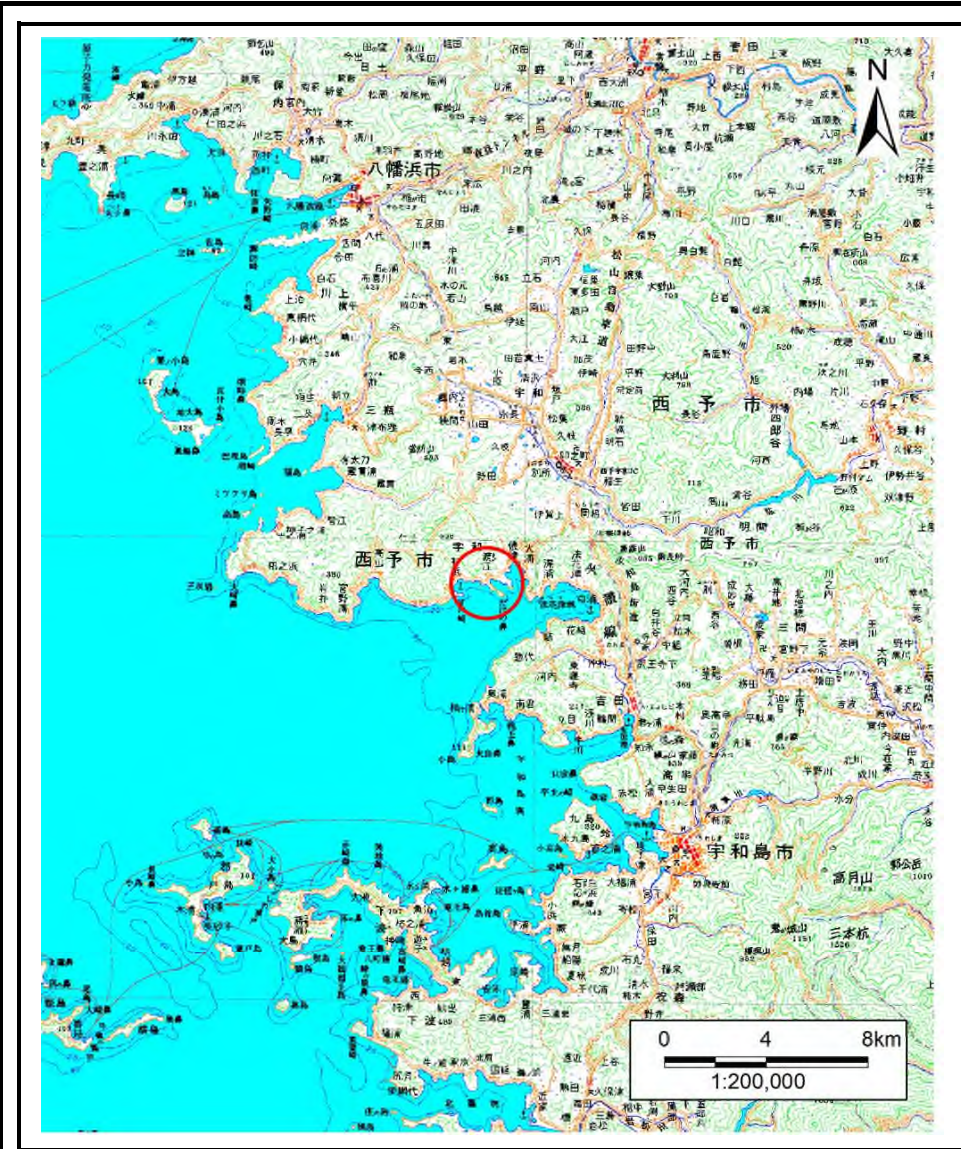


土砂災害警戒区域等の指定の公示に係る図書(その1)



(1/200,000)

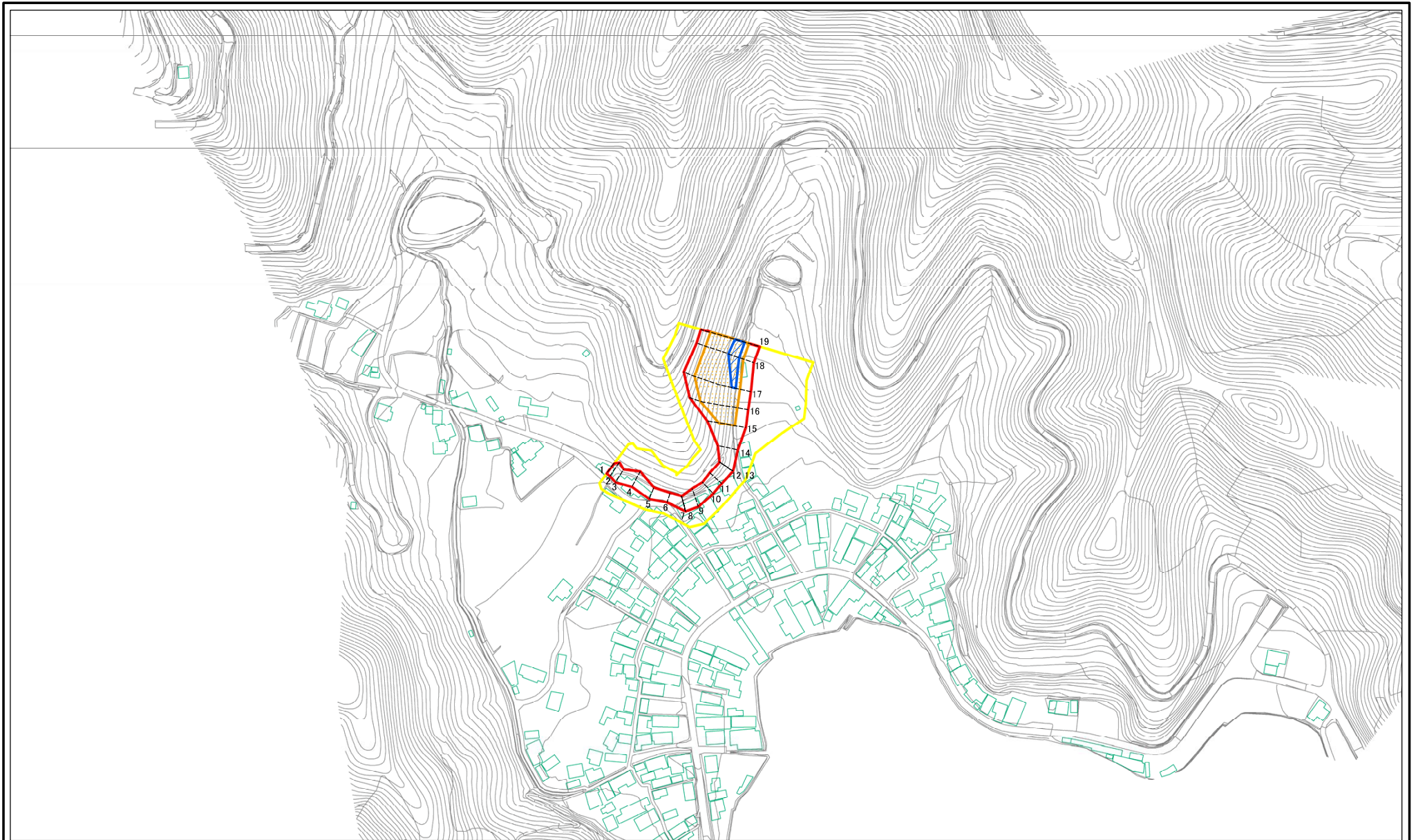


(1/25,000)

様式-1(急) 土砂災害警戒区域・土砂災害特別警戒区域 位置図	自然現象の種類	急傾斜地の崩壊
	箇所番号	461-I-2743(1)
	箇所名	渡江
	所在地	西予市明浜町渡江

この地図は、国土地理院長の承認を得て、同院発行の20万分の1・2万5千分の1の地形図を複製したものである。(認証番号 国地四複 第21号)

# 土砂災害警戒区域等の指定の公示に係る図書(その2)



図中の数字は横断測線番号を示す

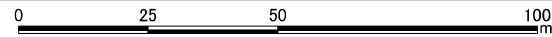
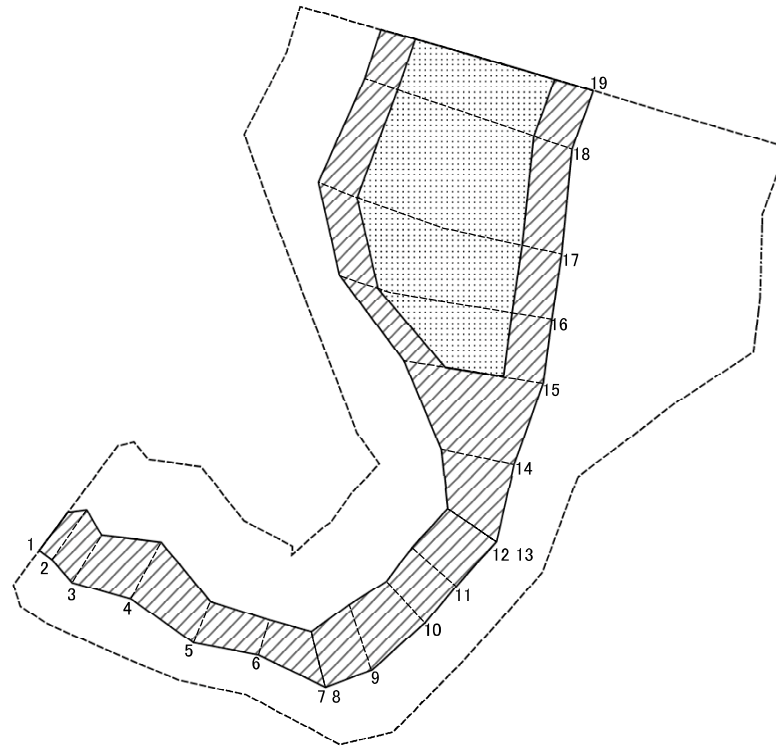
0 25 50 100  
m

様式-2(急)  
土砂災害警戒区域・土砂災害特別警戒区域  
区域図(その1)

土砂災害防止法施行令第二条の基準に該当する区域		N 縮尺 1:2,500
土砂災害防止法施行令第三条の基準に該当する区域		
土砂等の(移動)高さが1m以下の場合、土砂等の移動による力が100kN/mを超える区域		
土砂等の堆積の高さが3mを超える区域		
それ以外の区域		

自然現象の種類	急傾斜地の崩壊	箇所番号	461-I-2743(1)
告示番号	愛媛県告示第782号	箇所名	渡江
告示年月日	令和3年6月4日	所在地	西予市明浜町渡江

土砂災害警戒区域等の指定の公示に係る図書(その2-2)



図中の数字は横断測線番号を示す

様式-2-2(急)  
土砂災害特別警戒区域の区域区分図  
(急傾斜地の崩壊に伴う土石等の移動により  
建築物の地上部に作用すると想定される力)

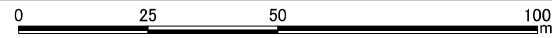
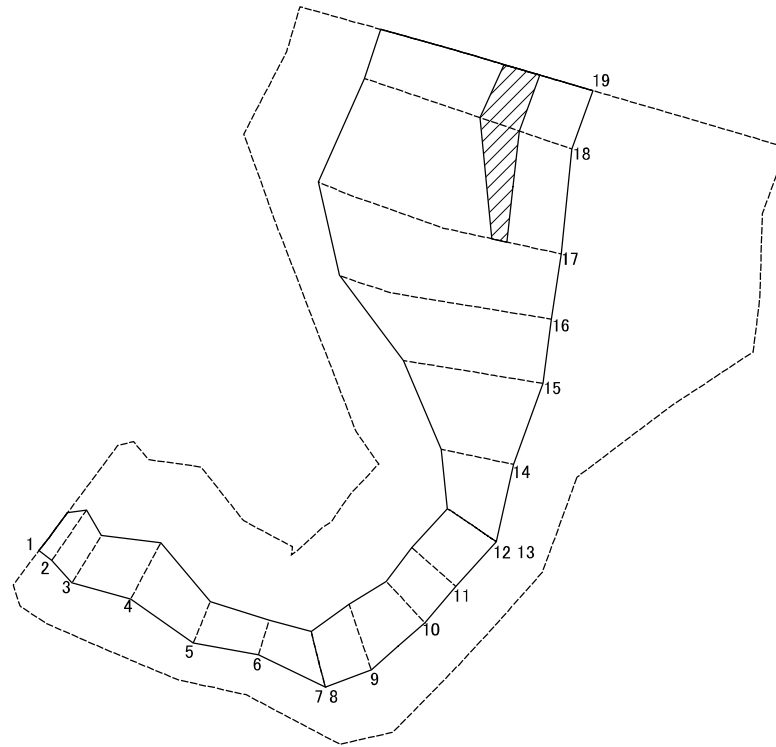
土砂災害防止法施行令第二条の基準に該当する区域	
土砂災害防止法施行令第三条の基準に該当する区域	
それ以外の区域	

縮尺	1:1,000
----	---------

自然現象の種類	急傾斜地の崩壊
告示番号	愛媛県告示第782号
告示年月日	令和3年6月4日

箇所番号	461-I-2743(1)
箇所名	渡江
所在地	西予市明浜町渡江

# 土砂災害警戒区域等の指定の公示に係る図書(その2-3)



図中の数字は横断測線番号を示す

様式-2-3(急)  
土砂災害特別警戒区域の区域区分図  
(急傾斜地の崩壊に伴う土石等の堆積により  
建築物の地上部に作用すると想定される力)

土砂災害防止法施行令第二条の基準に該当する区域	
土砂災害防止法施行令第三条の基準に該当する区域	
それ以外の区域	

縮尺	1:1,000
----	---------

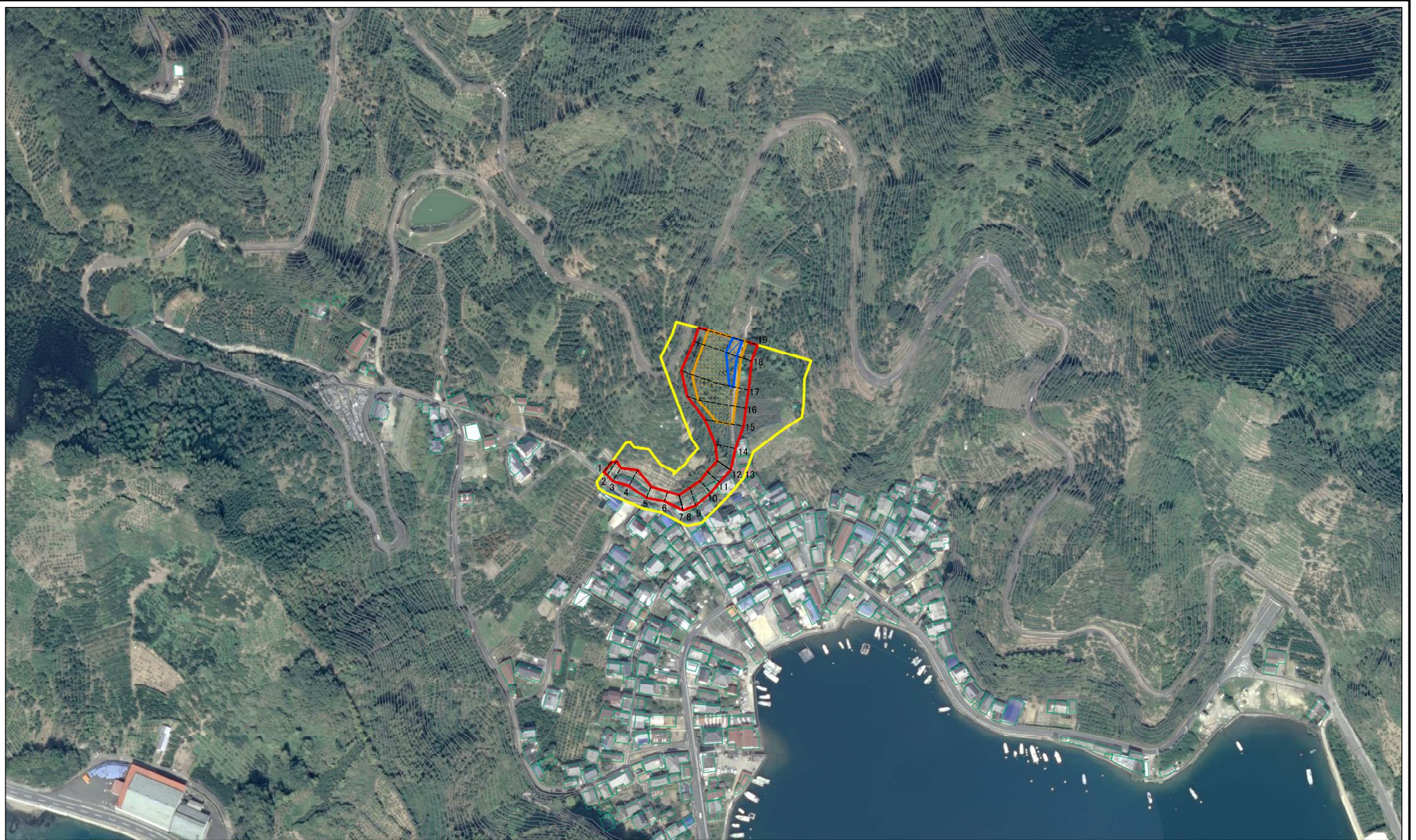
自然現象の種類	急傾斜地の崩壊	箇所番号	461-I-2743(1)
告示番号	愛媛県告示第782号	箇所名	渡江
告示年月日	令和3年6月4日	所在地	西予市明浜町渡江

## 土砂災害警戒区域等の指定の公示に係る図書(その3)

横断測線の区間	土石等の移動により建築物の地上部に作用すると想定される力				土石等の堆積により建築物の地上部に作用すると想定される力				横断測線の区間	土石等の移動により建築物の地上部に作用すると想定される力				土石等の堆積により建築物の地上部に作用すると想定される力			
	土石等の(移動)高さが1m以下の場合、土石等の移動による力が100kN/m <sup>2</sup> を超える区域		それ以外の区域		土石等の堆積の高さが3mを超える区域		それ以外の区域			土石等の(移動)高さが1m以下の場合、土石等の移動による力が100kN/m <sup>2</sup> を超える区域		それ以外の区域		土石等の堆積の高さが3mを超える区域		それ以外の区域	
	力の大きさのうち最大のもの(kN/m <sup>2</sup> )	土石等の高さ(m)	力の大きさのうち最大のもの(kN/m <sup>2</sup> )	土石等の高さ(m)	力の大きさのうち最大のもの(kN/m <sup>2</sup> )	土石等の高さ(m)	力の大きさのうち最大のもの(kN/m <sup>2</sup> )	土石等の高さ(m)		力の大きさのうち最大のもの(kN/m <sup>2</sup> )	土石等の高さ(m)	力の大きさのうち最大のもの(kN/m <sup>2</sup> )	土石等の高さ(m)	力の大きさのうち最大のもの(kN/m <sup>2</sup> )	土石等の高さ(m)	力の大きさのうち最大のもの(kN/m <sup>2</sup> )	土石等の高さ(m)
1 ~ 2	-	-	89.38	1.00	-	-	9.78	1.83									
2 ~ 3	-	-	89.38	1.00	-	-	9.78	1.83									
3 ~ 4	-	-	90.72	1.00	-	-	9.47	1.77									
4 ~ 5	-	-	90.72	1.00	-	-	9.47	1.77									
5 ~ 6	-	-	75.57	1.00	-	-	10.70	2.00									
6 ~ 7	-	-	86.58	1.00	-	-	10.70	2.00									
7 ~ 8	-	-	86.58	1.00	-	-	10.42	1.95									
8 ~ 9	-	-	95.91	1.00	-	-	10.42	1.95									
9 ~ 10	-	-	95.91	1.00	-	-	10.05	1.88									
10 ~ 11	-	-	87.80	1.00	-	-	10.05	1.88									
11 ~ 12	-	-	88.04	1.00	-	-	9.98	1.86									
12 ~ 13	-	-	88.04	1.00	-	-	9.93	1.86									
13 ~ 14	-	-	96.83	1.00	-	-	11.52	2.15									
14 ~ 15	-	-	100.00	1.00	-	-	12.21	2.28									
15 ~ 16	145.15	1.00	100.00	1.00	-	-	15.78	2.95									
16 ~ 17	148.79	1.00	100.00	1.00	-	-	16.05	3.00									
17 ~ 18	155.38	1.00	100.00	1.00	17.60	3.29	16.05	3.00									
18 ~ 19	155.38	1.00	100.00	1.00	17.60	3.29	16.05	3.00									

様式-3(急)  建築物の構造の規制に必要な衝撃に関する事項	自然現象の種類	急傾斜地の崩壊	箇所番号	461-I-2743(1)
	告示番号	愛媛県告示第782号	箇所名	渡江
	告示年月日	令和3年6月4日	所在地	西予市明浜町渡江

# 参考資料



0 25 50 100  
m

図中の数字は横断測線番号を示す

参考資料：航空写真

土砂災害防止法施行令第二条の基準に該当する区域		N ↑	自然現象の種類	急傾斜地の崩壊	箇所番号	461-I-2743(1)
土砂災害防止法施行令第三条の基準に該当する区域			告示番号	愛媛県告示第782号	箇所名	渡江
土砂等の(移動)高さが1m以下の場合、土砂等の移動による力が100kN/mを超える区域		縮尺	告示年月日	令和3年6月4日	所在地	西予市明浜町渡江
土砂等の堆積の高さが9mを超える区域		1:2,500				
それ以外の区域						