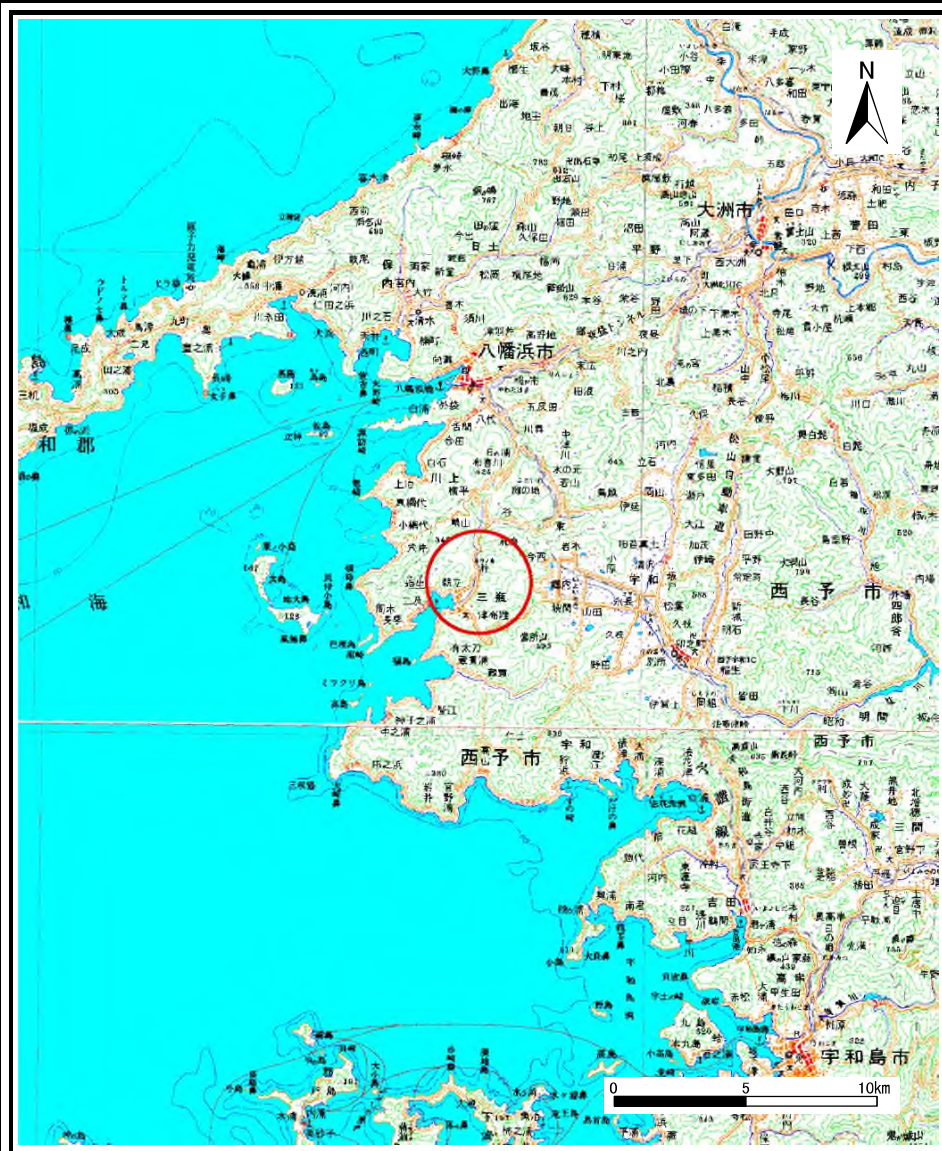
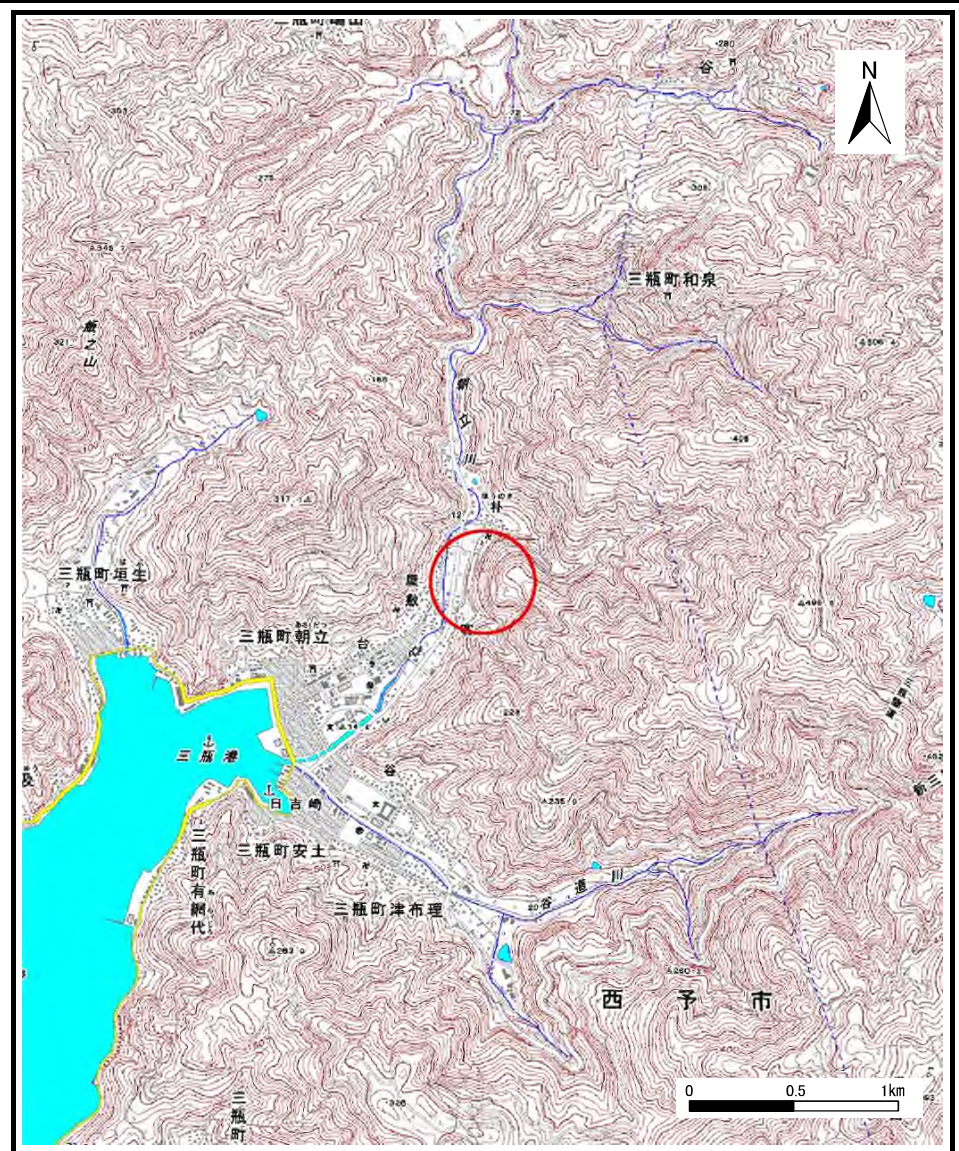


土砂災害警戒区域等の指定の公示に係る図書（その1）



(1/200,000)



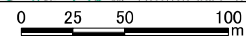
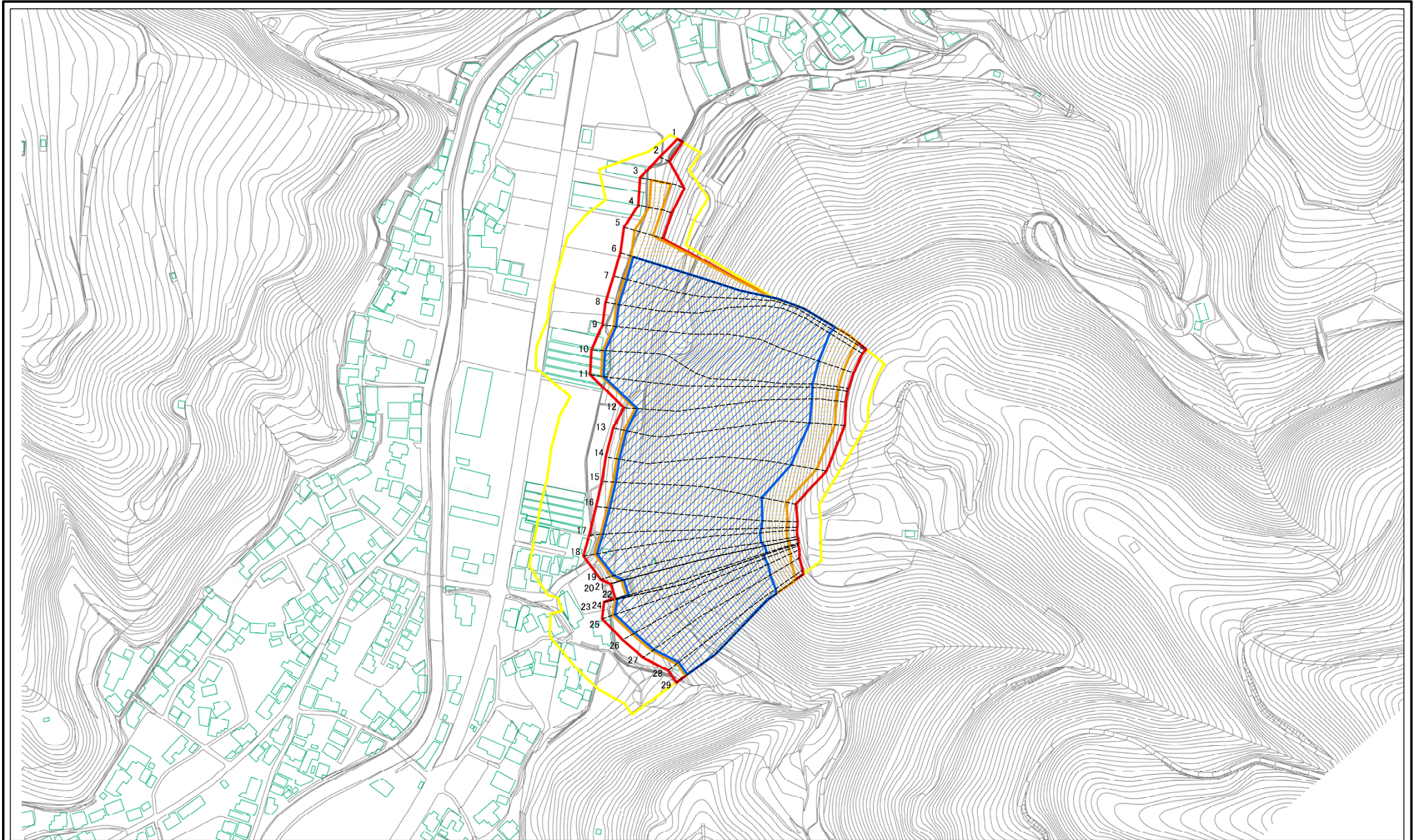
(1/25,000)

様式-1 (急)
土砂災害警戒区域・土砂災害特別警戒区域 位置図

自然現象の種類	急傾斜地の崩壊
箇所番号	445-Ⅲ-3(1)
箇所名	的場橋
所在地	西予市三瓶町朝立

この地図は、国土地理院長の承認を得て、同院発行の電子地形図25000及び電子地形図20万を複製したものである。（承認番号 平28四複、第60号） 許なく複製を禁ずる。

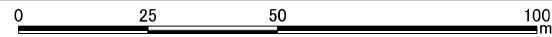
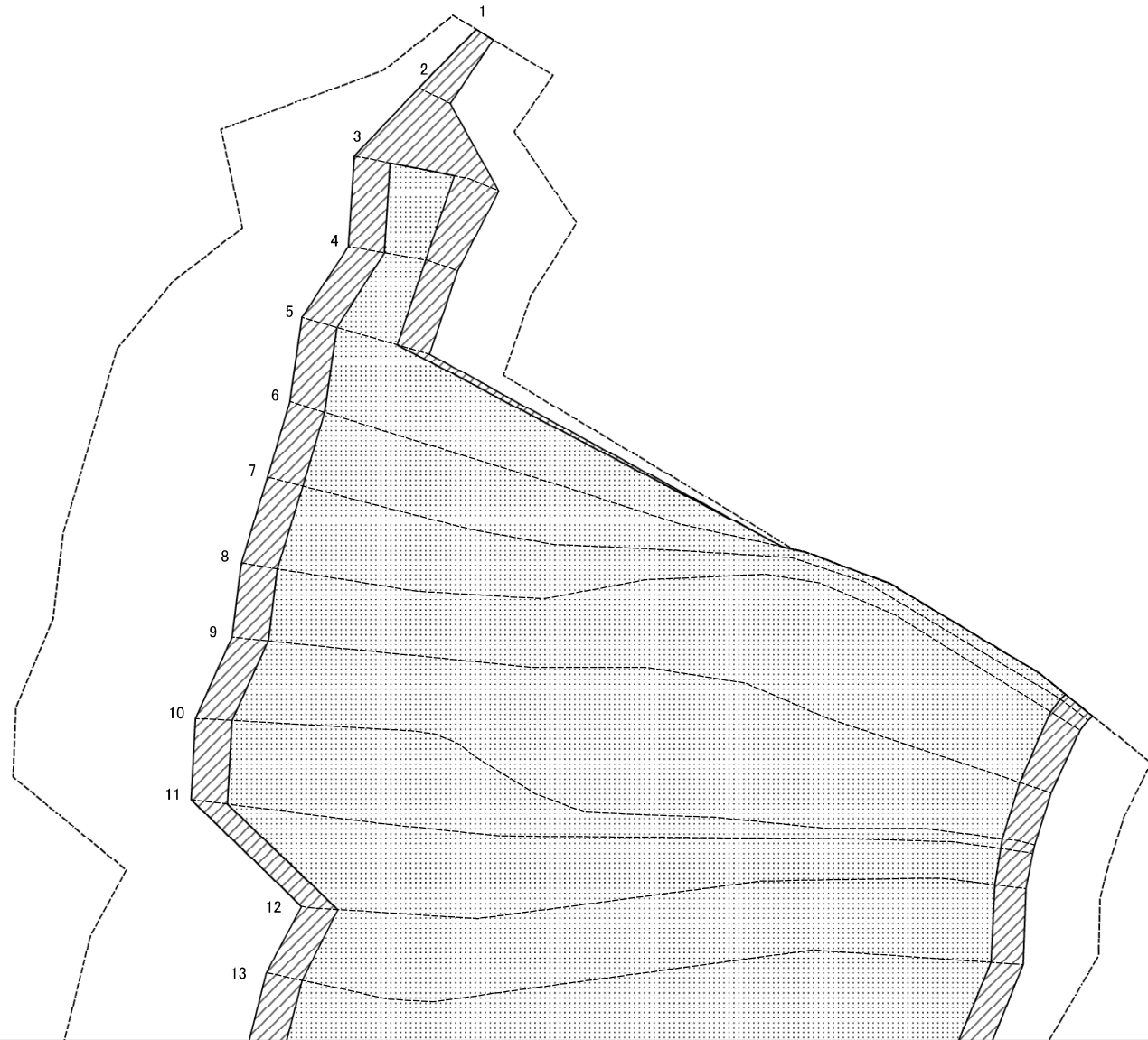
土砂災害警戒区域等の指定の公示に係る図書(その2)



図中の数字は横断測線番号を示す

様式-2(急) 土砂災害警戒区域・土砂災害特別警戒区域 区域図	土砂災害防止法施行令第二条の基準に該当する区域		N 縮尺 1:2,500	自然現象の種類	急傾斜地の崩壊	箇所番号	445-Ⅲ-3(1)
	土砂災害防止法施行令第三条の基準に該当する区域			告示番号	愛媛県告示第782号	箇所名	的場橋
	土砂等の移動(移動)高さが1m以下の場合、土砂等の移動による力が100kN/mを超える区域			告示年月日	令和3年6月4日	所在地	西予市三瓶町朝立
	土砂等の堆積の高さが3mを超える区域						
	それ以外の区域						

土砂災害警戒区域等の指定の公示に係る図書(その2-2)



図中の数字は横断測線番号を示す

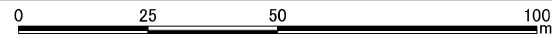
様式-2-2(急)
土砂災害特別警戒区域の区域区分図
(急傾斜地の崩壊に伴う土石等の移動により
建築物の地上部に作用すると想定される力)

土砂災害防止法施行令第二条の基準に該当する区域	
土砂災害防止法施行令第三条の基準に該当する区域	
それ以外の区域	

縮尺
1:1,000

自然現象の種類	急傾斜地の崩壊	箇所番号	445-Ⅲ-3(1)
告示番号	愛媛県告示第782号	箇所名	的場橋
告示年月日	令和3年6月4日	所在地	西予市三瓶町朝立

土砂災害警戒区域等の指定の公示に係る図書(その2-2)



図中の数字は横断測線番号を示す

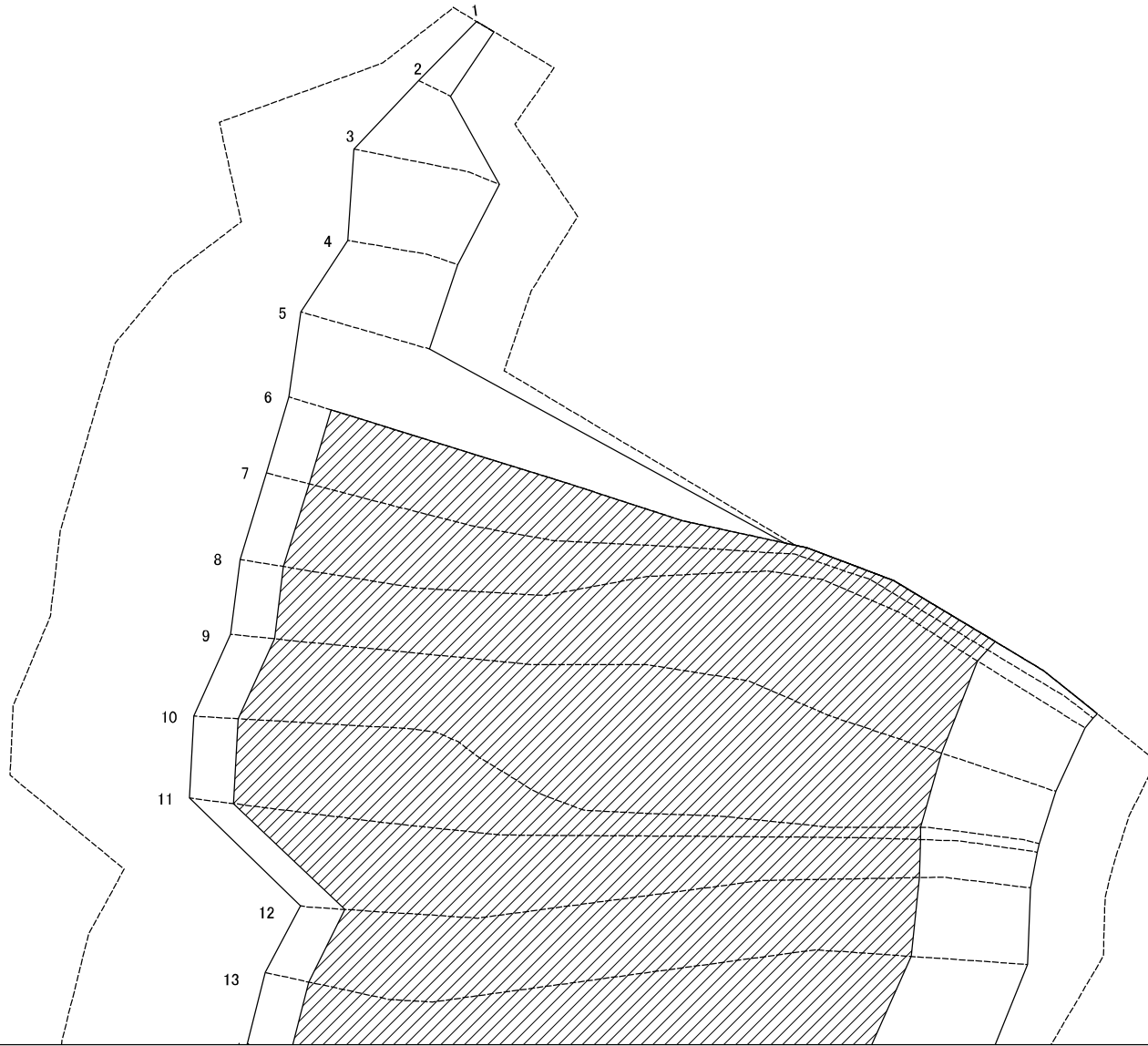
様式-2-2(急)
土砂災害特別警戒区域の区域区分図
(急傾斜地の崩壊に伴う土石等の移動により
建築物の地上部に作用すると想定される力)

土砂災害防止法施行令第二条の基準に該当する区域	
土砂災害防止法施行令第三条の基準に該当する区域	
それ以外の区域	

縮尺
1:1,000

自然現象の種類	急傾斜地の崩壊	箇所番号	445-III-3(1)
告示番号	愛媛県告示第782号	箇所名	的場橋
告示年月日	令和3年6月4日	所在地	西予市三瓶町朝立

土砂災害警戒区域等の指定の公示に係る図書(その2-3)



図中の数字は横断測線番号を示す

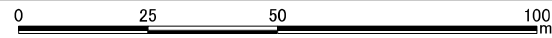
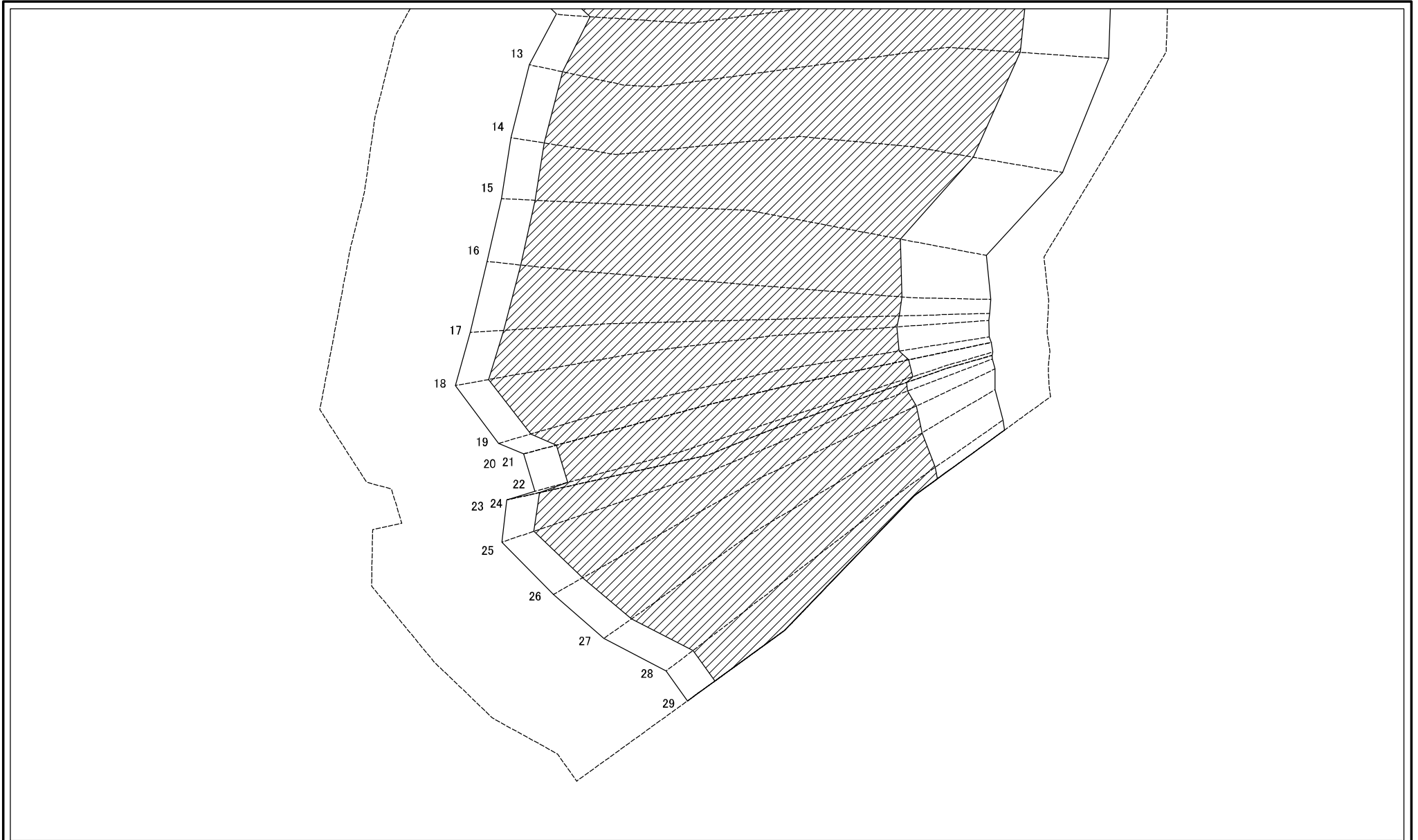
様式-2-3(急)
土砂災害特別警戒区域の区域区分図
(急傾斜地の崩壊に伴う土石等の堆積により
建築物の地上部に作用すると想定される力)

土砂災害防止法施行令第二条の基準に該当する区域	
土砂災害防止法施行令第三条の基準に該当する区域	
それ以外の区域	

N	
縮尺	1:1,000

自然現象の種類	急傾斜地の崩壊	箇所番号	445-III-3(1)
告示番号	愛媛県告示第782号	箇所名	的場橋
告示年月日	令和3年6月4日	所在地	西予市三瓶町朝立

土砂災害警戒区域等の指定の公示に係る図書(その2-3)



図中の数字は横断測線番号を示す

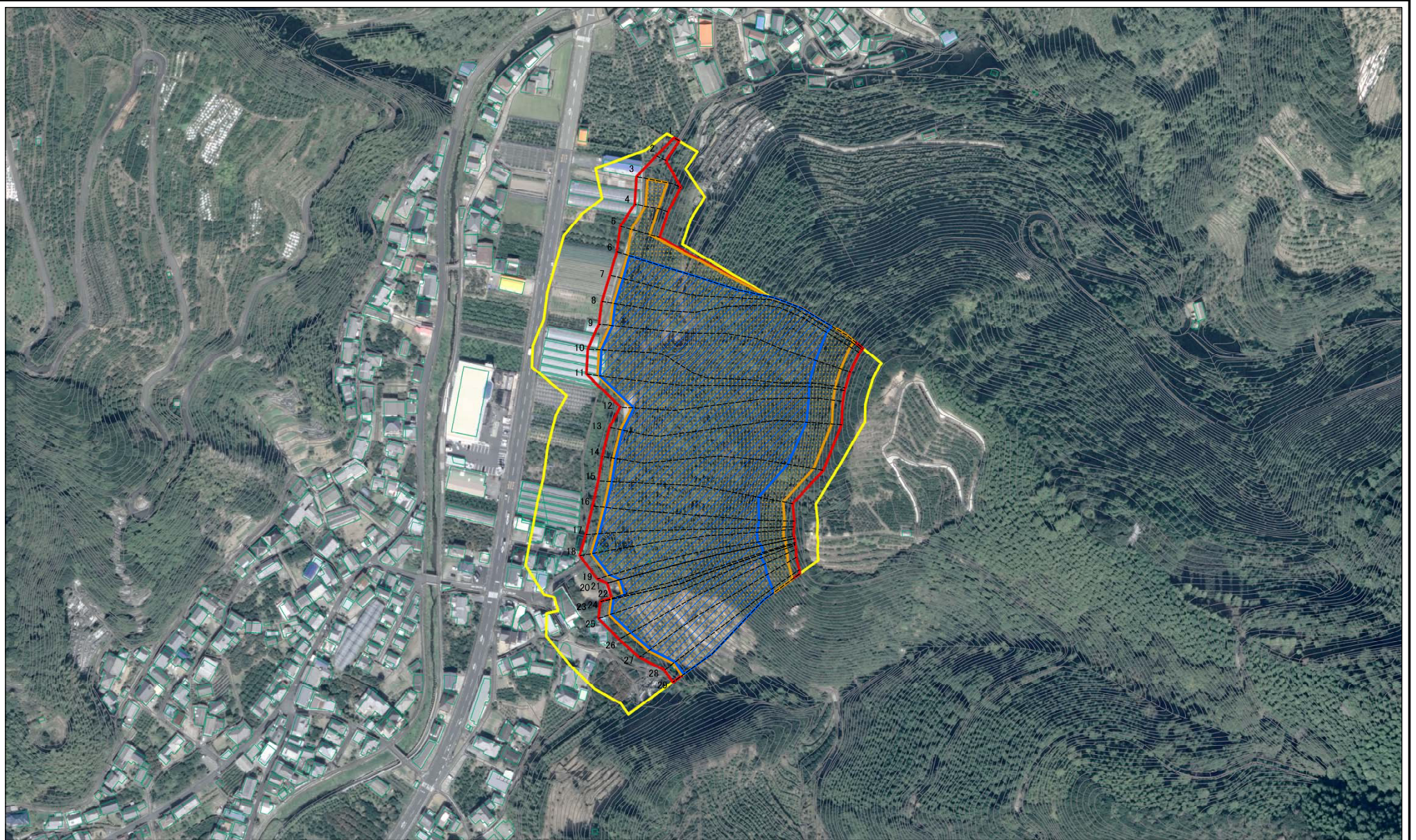
様式-2-3(急)
土砂災害特別警戒区域の区域区分図
(急傾斜地の崩壊に伴う土石等の堆積により
建築物の地上部に作用すると想定される力)

土砂災害防止法施行令第二条の基準に該当する区域	
土砂災害防止法施行令第三条の基準に該当する区域	
それ以外の区域	

N	
縮尺	1:1,000

自然現象の種類	急傾斜地の崩壊	箇所番号	445-III-3(1)
告示番号	愛媛県告示第782号	箇所名	的場橋
告示年月日	令和3年6月4日	所在地	西予市三瓶町朝立

参考資料



0 25 50 100
m

図中の数字は横断測線番号を示す

参考資料	土砂災害防止法施行令第二条の基準に該当する区域		N	自然現象の種類	急傾斜地の崩壊	箇所番号	445-Ⅲ-3(1)
	土砂災害防止法施行令第三条の基準に該当する区域			告示番号	愛媛県告示第782号	箇所名	的場橋
	それ以外の区域		縮尺	告示年月日	令和3年6月4日	所在地	西予市三瓶町朝立
			1:2,500				

土砂災害警戒区域等の指定の公示に係る図書(その3)

横断測線の区間	土石等の移動により建築物の地上部に作用すると想定される力				土石等の堆積により建築物の地上部に作用すると想定される力				横断測線の区間	土石等の移動により建築物の地上部に作用すると想定される力				土石等の堆積により建築物の地上部に作用すると想定される力			
	土石等の(移動)高さが1m以下の 場合、土石等の移動による力 が100kN/m ² を超える区域		それ以外の区域		土石等の堆積の高さが3mを 超える区域		それ以外の区域			土石等の(移動)高さが1m以下の 場合、土石等の移動による力 が100kN/m ² を超える区域		それ以外の区域		土石等の堆積の高さが3mを 超える区域		それ以外の区域	
	力の大きさの うち最大のもの (kN/m ²)	土石等 の高さ (m)	力の大きさの うち最大のもの (kN/m ²)	土石等 の高さ (m)	力の大きさの うち最大のもの (kN/m ²)	土石等 の高さ (m)	力の大きさの うち最大のもの (kN/m ²)	土石等 の高さ (m)		力の大きさの うち最大のもの (kN/m ²)	土石等 の高さ (m)	力の大きさの うち最大のもの (kN/m ²)	土石等 の高さ (m)	力の大きさの うち最大のもの (kN/m ²)	土石等 の高さ (m)	力の大きさの うち最大のもの (kN/m ²)	土石等 の高さ (m)
1 ~ 2	-	-	69.50	1.00	-	-	10.75	2.01	27 ~ 28	167.26	1.00	100.00	1.00	22.75	4.25	16.05	3.00
2 ~ 3	-	-	100.00	1.00	-	-	11.68	2.18	28 ~ 29	167.26	1.00	100.00	1.00	22.75	4.25	16.05	3.00
3 ~ 4	124.98	1.00	100.00	1.00	-	-	12.69	2.37	~								
4 ~ 5	133.95	1.00	100.00	1.00	-	-	12.71	2.38	~								
5 ~ 6	160.80	1.00	100.00	1.00	-	-	16.05	3.00	~								
6 ~ 7	160.80	1.00	100.00	1.00	21.40	4.00	16.05	3.00	~								
7 ~ 8	160.63	1.00	100.00	1.00	21.38	3.99	16.05	3.00	~								
8 ~ 9	163.38	1.00	100.00	1.00	21.78	4.07	16.05	3.00	~								
9 ~ 10	163.42	1.00	100.00	1.00	21.79	4.07	16.05	3.00	~								
10 ~ 11	164.55	1.00	100.00	1.00	21.99	4.11	16.05	3.00	~								
11 ~ 12	166.54	1.00	100.00	1.00	22.47	4.20	16.05	3.00	~								
12 ~ 13	166.54	1.00	100.00	1.00	22.47	4.20	16.05	3.00	~								
13 ~ 14	164.96	1.00	100.00	1.00	22.07	4.12	16.05	3.00	~								
14 ~ 15	165.48	1.00	100.00	1.00	22.19	4.15	16.05	3.00	~								
15 ~ 16	165.48	1.00	100.00	1.00	22.19	4.15	16.05	3.00	~								
16 ~ 17	164.81	1.00	100.00	1.00	22.04	4.12	16.05	3.00	~								
17 ~ 18	163.86	1.00	100.00	1.00	21.86	4.09	16.05	3.00	~								
18 ~ 19	163.35	1.00	100.00	1.00	21.78	4.07	16.05	3.00	~								
19 ~ 20	166.63	1.00	100.00	1.00	22.50	4.20	16.05	3.00	~								
20 ~ 21	166.63	1.00	100.00	1.00	22.50	4.20	16.05	3.00	~								
21 ~ 22	166.87	1.00	100.00	1.00	22.58	4.22	16.05	3.00	~								
22 ~ 23	166.87	1.00	100.00	1.00	22.58	4.22	16.05	3.00	~								
23 ~ 24	164.37	1.00	100.00	1.00	21.96	4.10	16.05	3.00	~								
24 ~ 25	164.37	1.00	100.00	1.00	21.96	4.10	16.05	3.00	~								
25 ~ 26	165.73	1.00	100.00	1.00	22.25	4.16	16.05	3.00	~								
26 ~ 27	166.57	1.00	100.00	1.00	22.48	4.20	16.05	3.00	~								

様式-3(急) 建築物の構造の規制に必要な 衝撃に関する事項	自然現象の種類	急傾斜地の崩壊	箇所番号	445-Ⅲ-3(1)
	告示番号	愛媛県告示第782号	箇所名	的場橋
	告示年月日	令和3年6月4日	所在地	西予市三瓶町朝立