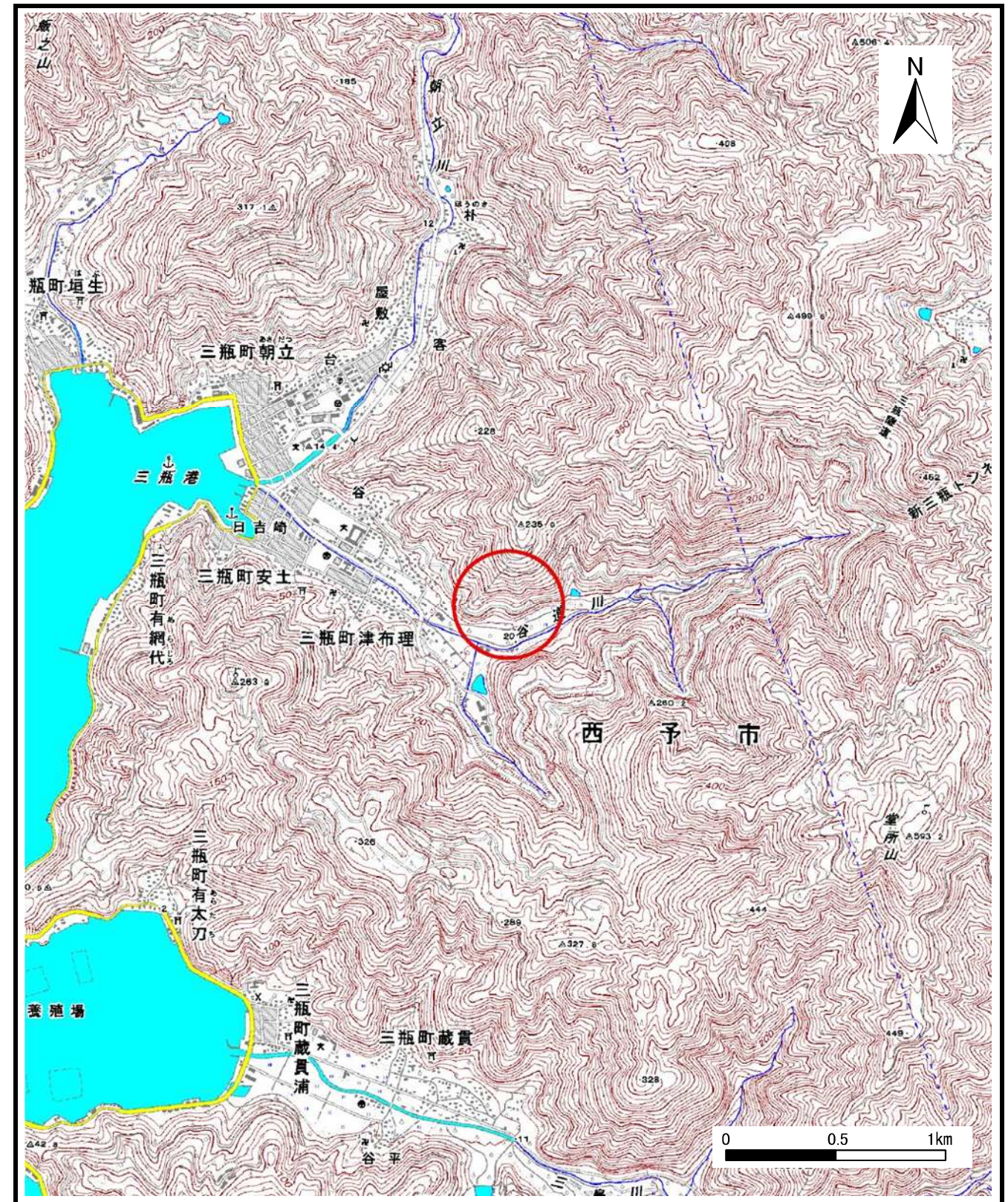


土砂災害警戒区域等の指定の公示に係る図書（その1）



(1/200,000)



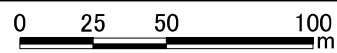
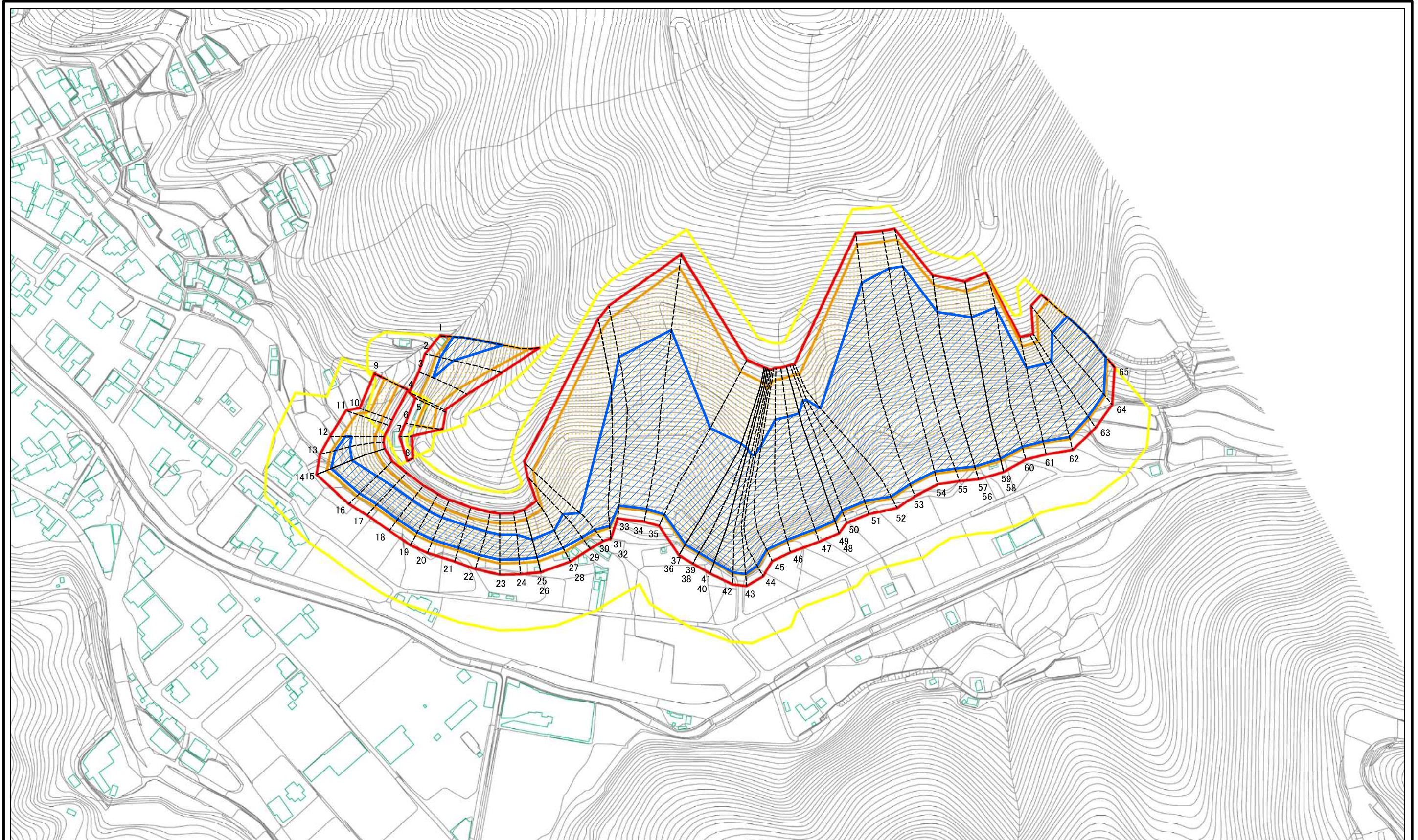
(1/25,000)

様式-1（急）
土砂災害警戒区域・土砂災害特別警戒区域 位置図

自然現象の種類	急傾斜地の崩壊
箇所番号	445-Ⅲ-2(1)
箇所名	大黒橋
所在地	西予市三瓶町津布理

この地図は、国土地理院長の承認を得て、同院発行の電子地形図25000及び電子地形図20万を複製したものである。（承認番号 平28四複、第60号） 許可なく複製を禁ずる。

土砂災害警戒区域等の指定の公示に係る図書(その2)



図中の数字は横断測線番号を示す

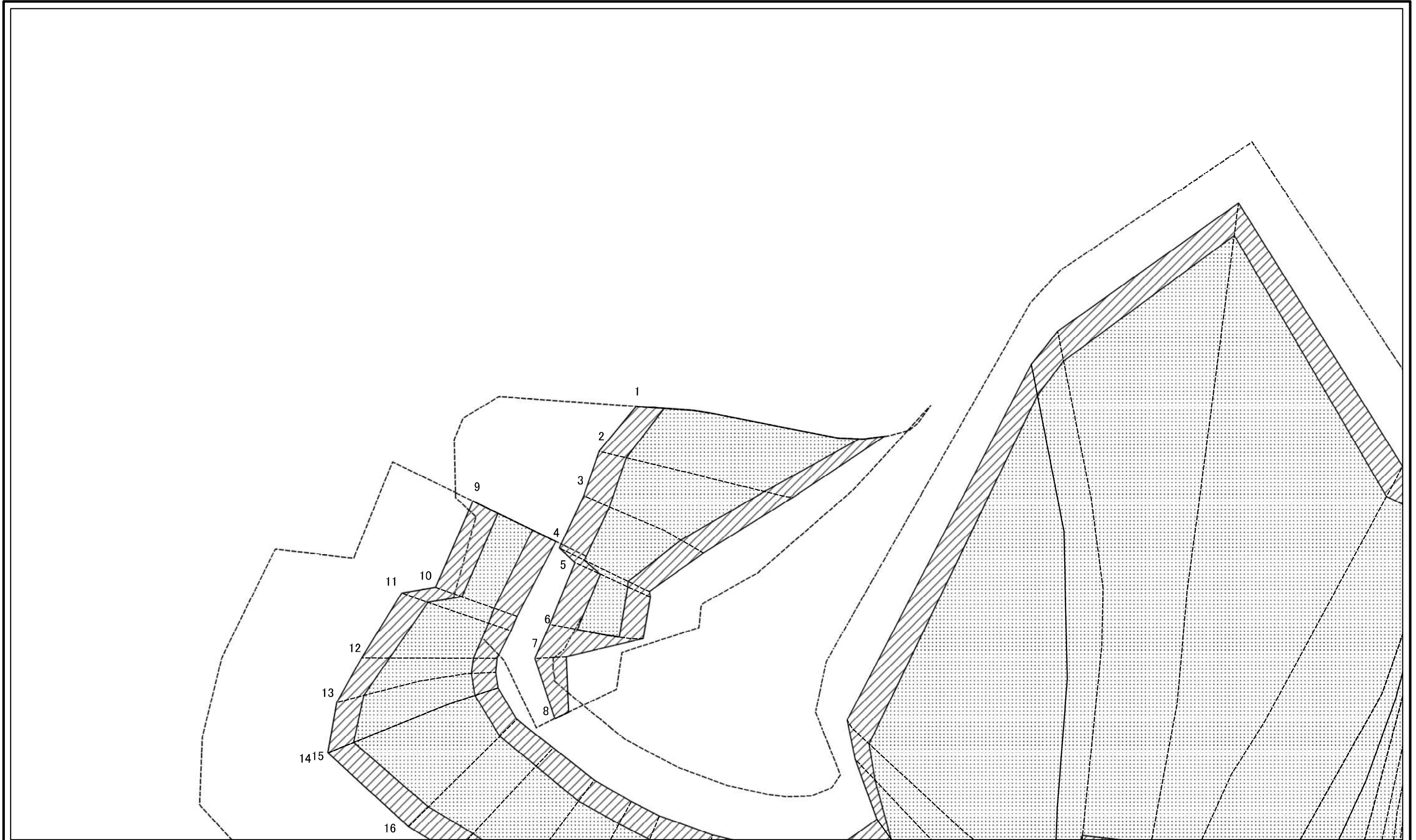
様式-2(急)
土砂災害警戒区域・土砂災害特別警戒区域
区域図

土砂災害防止法施行令第二条の基準に該当する区域
土砂災害防止法
施行令第三条の
基準に該当する
区域

縮尺
1:2,500

N	自然現象の種類	急傾斜地の崩壊	箇所番号	445-III-2(1)
	告示番号	愛媛県告示第782号	箇所名	大黒橋
	告示年月日	令和3年6月4日	所在地	西予市三瓶町津布理

土砂災害警戒区域等の指定の公示に係る図書(その2-2)



図中の数字は横断測線番号を示す

様式-2-2(急)
土砂災害特別警戒区域の区域区分図
(急傾斜地の崩壊に伴う土石等の移動により
建築物の地上部に作用すると想定される力)

土砂災害防止法施行令第二条の基準に該当する区域	
土砂災害防止法施行令第三条の基準に該当する区域	
それ以外の区域	

N	
縮尺	1:1,000

自然現象の種類	急傾斜地の崩壊	箇所番号	445-III-2(1)
告示番号	愛媛県告示第782号	箇所名	大黒橋
告示年月日	令和3年6月4日	所在地	西予市三瓶町津布理

土砂災害警戒区域等の指定の公示に係る図書(その2-3)

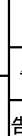


図中の数字は横断測線番号を示す

様式-2-3(急)
土砂災害特別警戒区域の区域区分図
(急傾斜地の崩壊に伴う土石等の堆積により
建築物の地上部に作用すると想定される力)

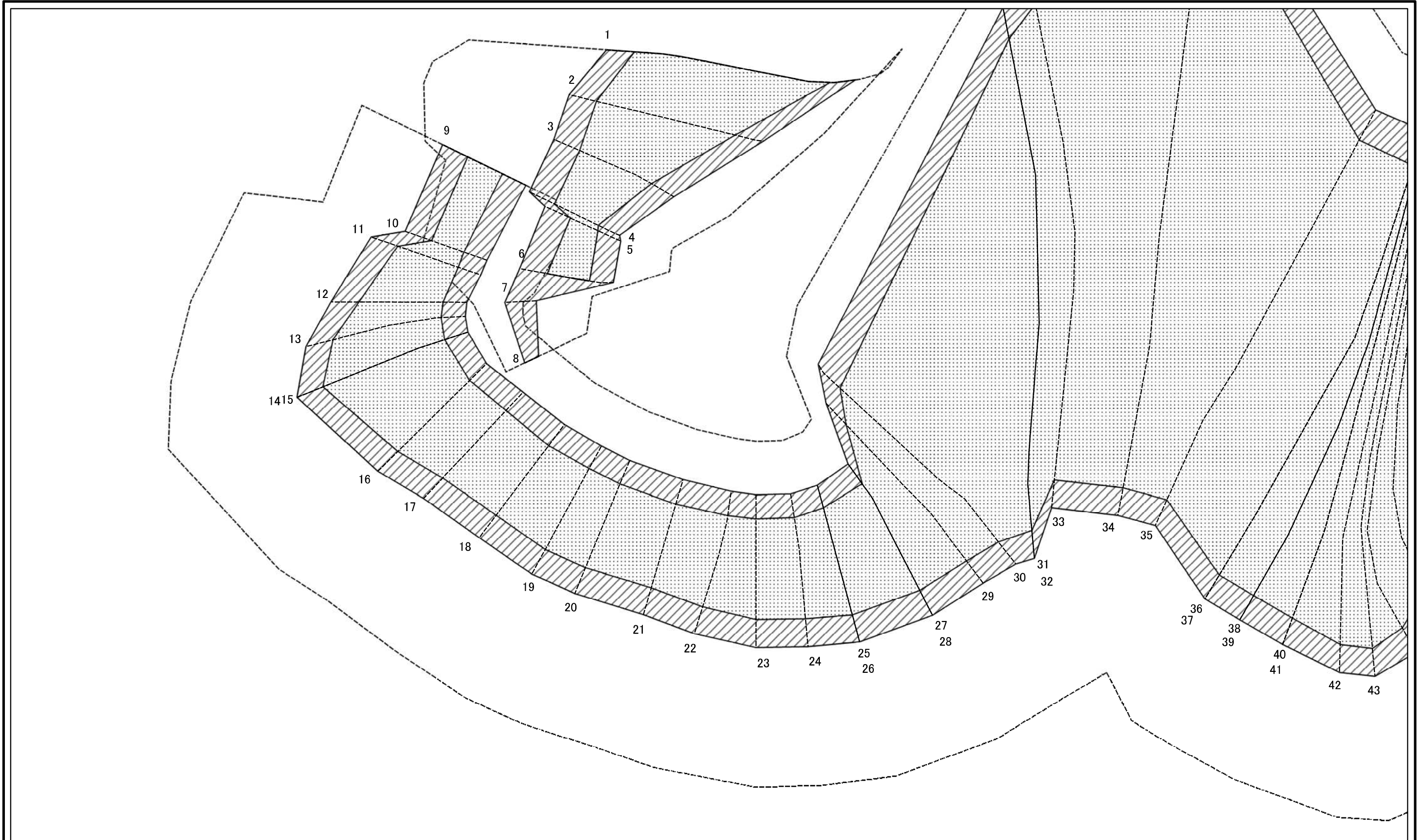
土砂災害防止法施行令第二条の基準に該当する区域	
土砂災害防止法施行令第三条の基準に該当する区域	
それ以外の区域	

縮尺
1:1,000



自然現象の種類	急傾斜地の崩壊	箇所番号	445-III-2(1)
告示番号	愛媛県告示第782号	箇所名	大黒橋
告示年月日	令和3年6月4日	所在地	西予市三瓶町津布理

土砂災害警戒区域等の指定の公示に係る図書(その2-2)



図中の数字は横断測線番号を示す

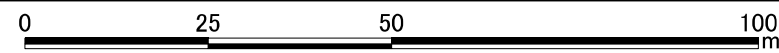
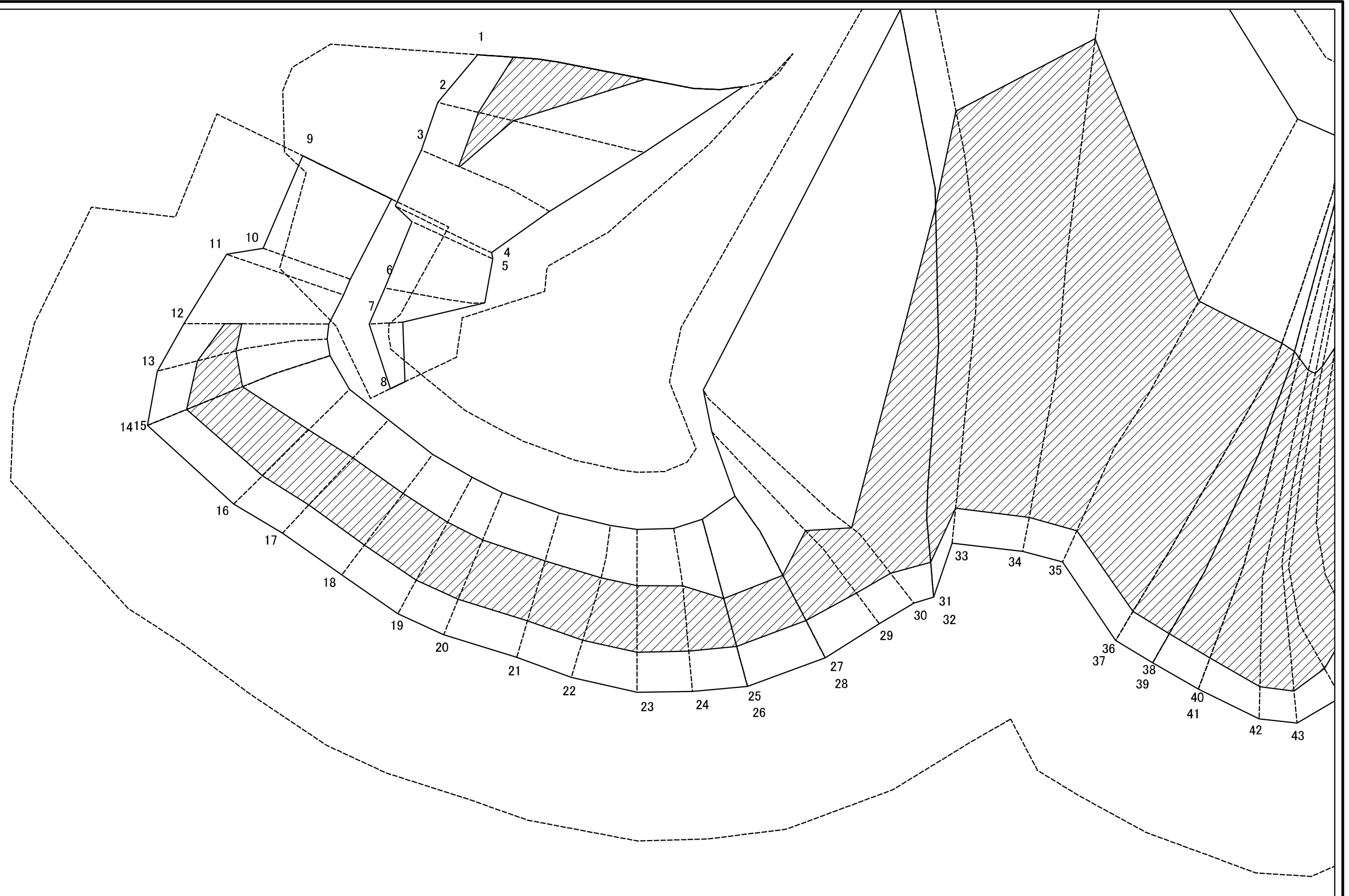
様式-2-2(急)
土砂災害特別警戒区域の区域区分図
(急傾斜地の崩壊に伴う土石等の移動により
建築物の地上部に作用すると想定される力)

土砂災害防止法施行令第二条の基準に該当する区域	
土砂災害防止法施行令第三条の基準に該当する区域	
それ以外の区域	

縮尺	1:1,000
----	---------

自然現象の種類	急傾斜地の崩壊	箇所番号	445-III-2(1)
告示番号	愛媛県告示第782号	箇所名	大黒橋
告示年月日	令和3年6月4日	所在地	西予市三瓶町津布理

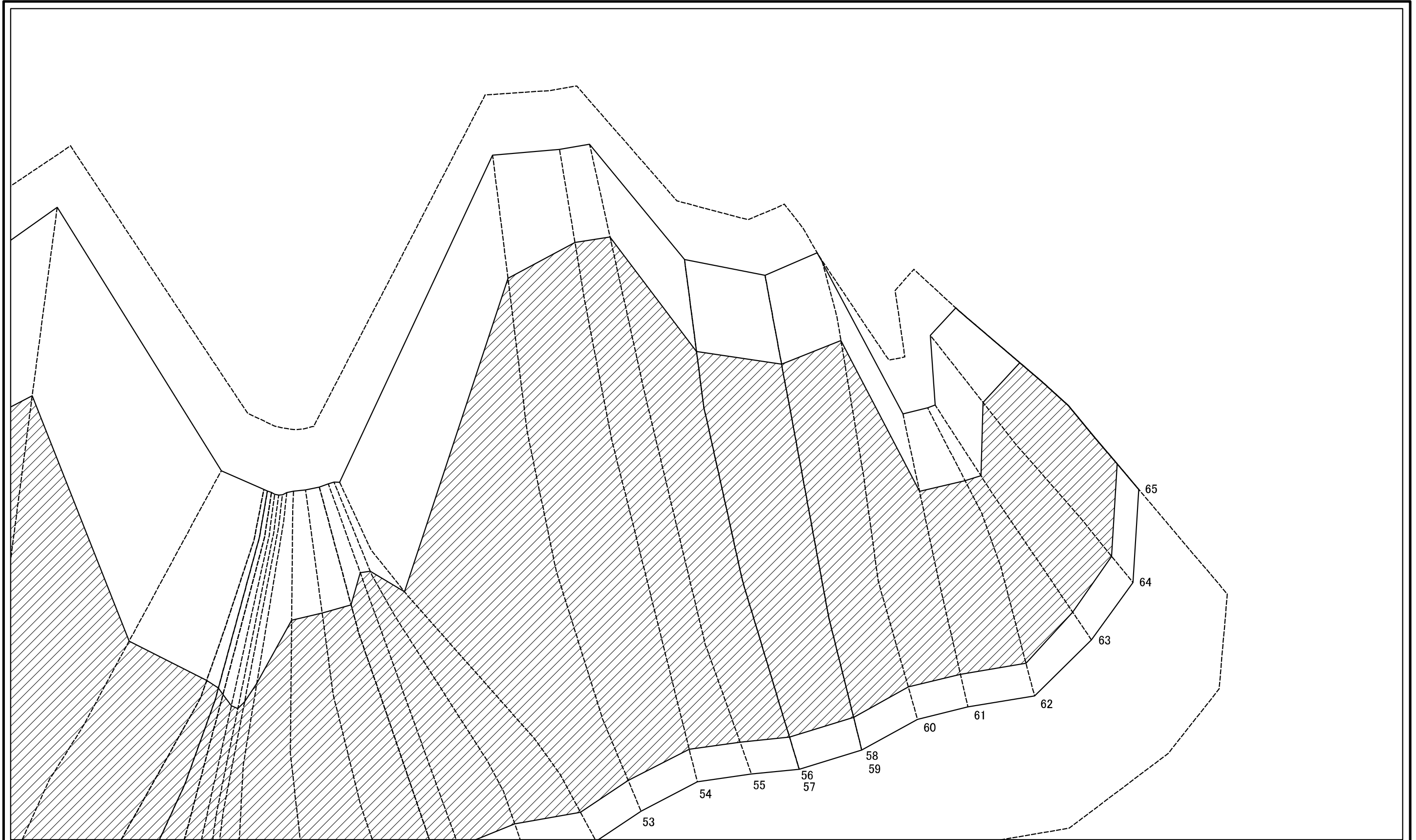
土砂災害警戒区域等の指定の公示に係る図書(その2-3)



図中の数字は横断測線番号を示す

様式-2-3(急) 土砂災害特別警戒区域の区域区分図 (急傾斜地の崩壊に伴う土石等の堆積により 建築物の地上部に作用すると想定される力)	土砂災害防止法施行令第二条の基準に該当する区域		縮尺 1:1,000	自然現象の種類	急傾斜地の崩壊	箇所番号	445-III-2(1)
	土砂災害防止法施行令第三条の基準に該当する区域			告示番号	愛媛県告示第782号	箇所名	大黒橋
	それ以外の区域			告示年月日	令和3年6月4日	所在地	西予市三瓶町津布理

土砂災害警戒区域等の指定の公示に係る図書(その2-3)

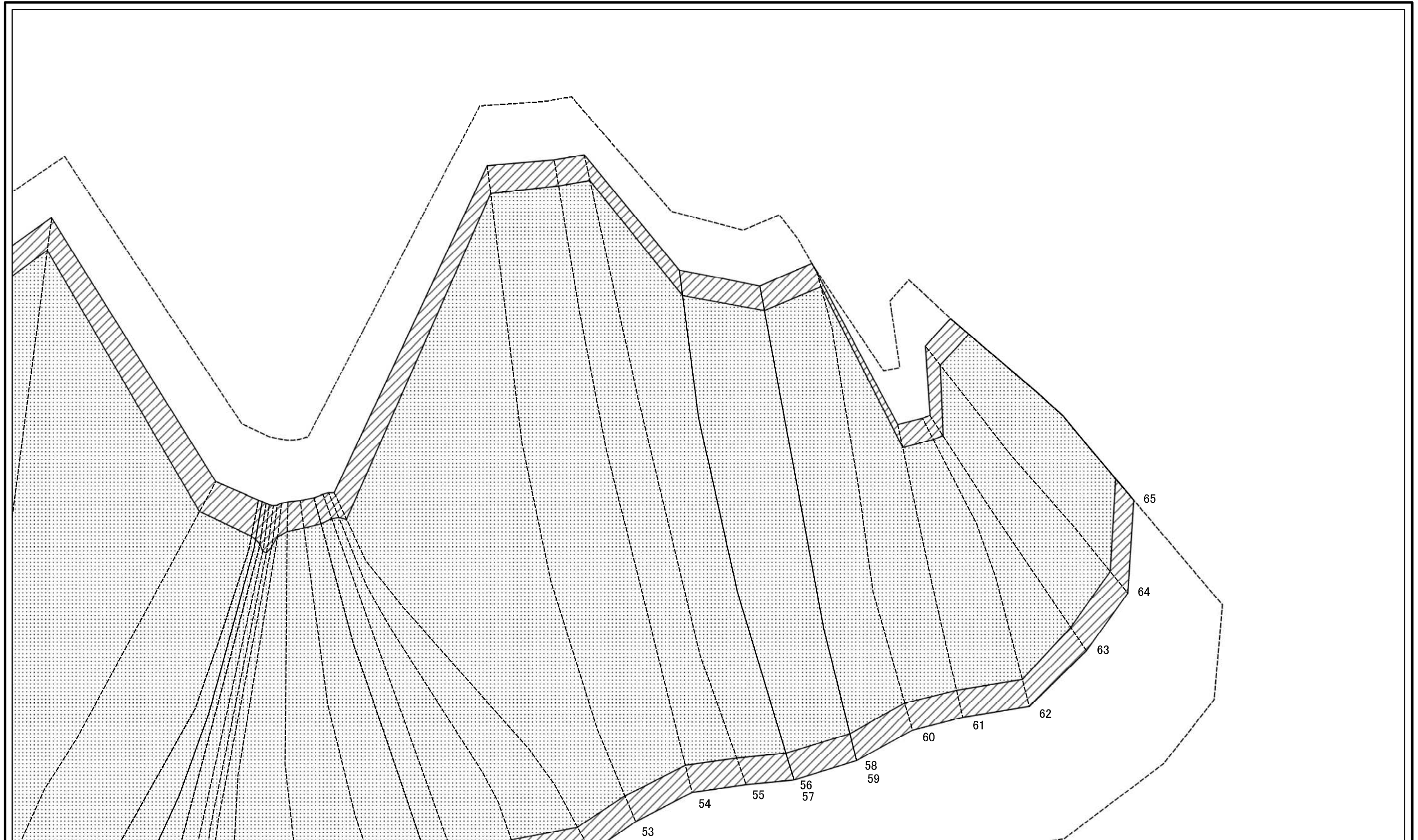


0 25 50 100
m

図中の数字は横断測線番号を示す

様式-2-3(急) 土砂災害特別警戒区域の区域区分図 (急傾斜地の崩壊に伴う土石等の堆積により 建築物の地上部に作用すると想定される力)	土砂災害防止法施行令第二条の基準に該当する区域		自然現象 の種類 急傾斜地の崩壊 告示番号 愛媛県告示第782号 告示年月日 令和3年6月4日	箇所番号	445-III-2(1)	
	土砂災害防止法 施行令第三条の 基準に該当する 区域			縮尺	箇所名	大黒橋
	それ以外の区域			1:1,000	所在地	西予市三瓶町津布理

土砂災害警戒区域等の指定の公示に係る図書(その2-2)



図中の数字は横断測線番号を示す

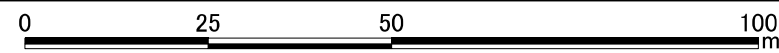
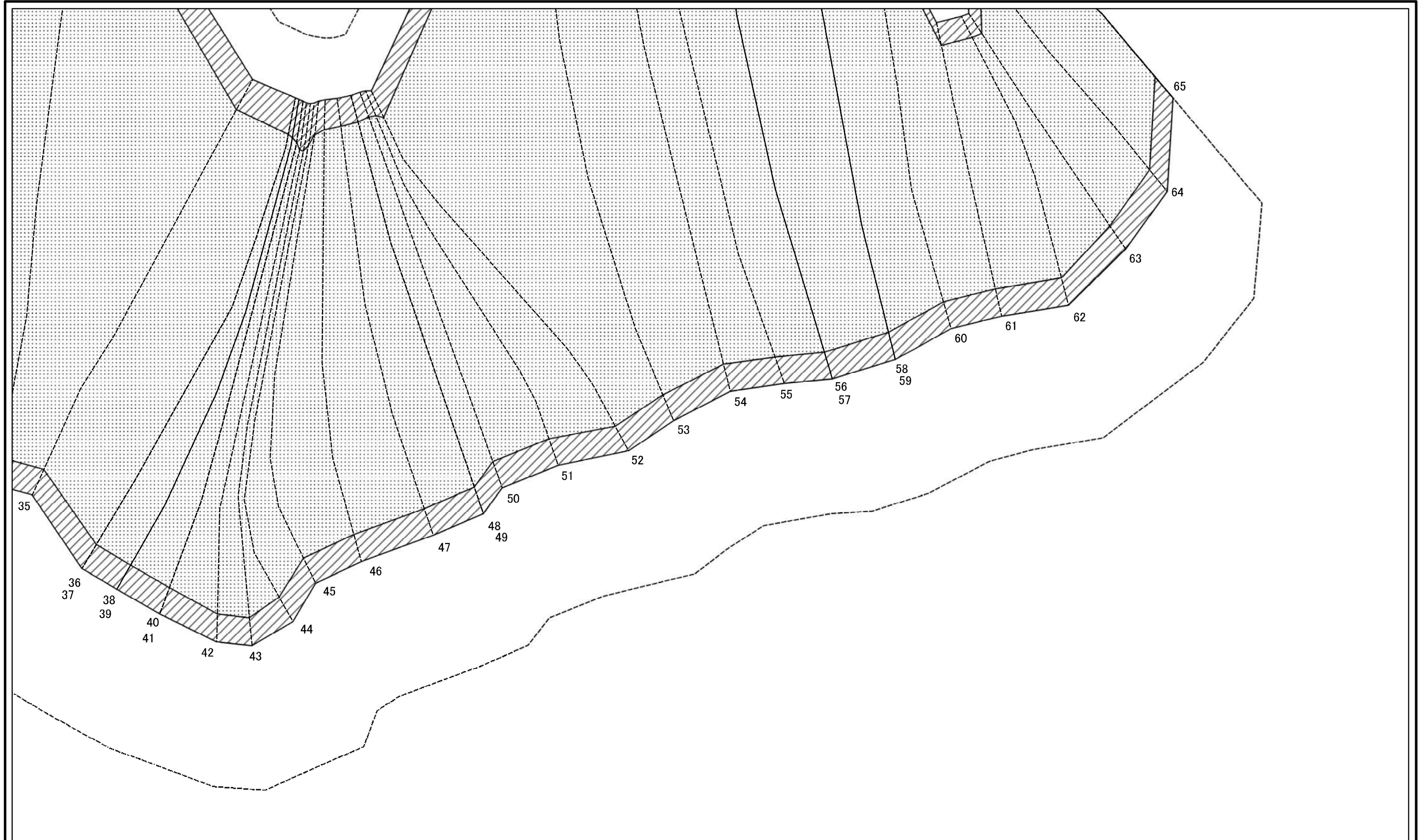
様式-2-2(急)
土砂災害特別警戒区域の区域区分図
(急傾斜地の崩壊に伴う土石等の移動により
建築物の地上部に作用すると想定される力)

土砂災害防止法施行令第二条の基準に該当する区域	
土砂災害防止法施行令第三条の基準に該当する区域	
それ以外の区域	

N	
縮尺	1:1,000

自然現象の種類	急傾斜地の崩壊	箇所番号	445-III-2(1)
告示番号	愛媛県告示第782号	箇所名	大黒橋
告示年月日	令和3年6月4日	所在地	西予市三瓶町津布理

土砂災害警戒区域等の指定の公示に係る図書(その2-2)



図中の数字は横断測線番号を示す

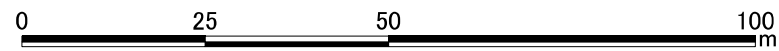
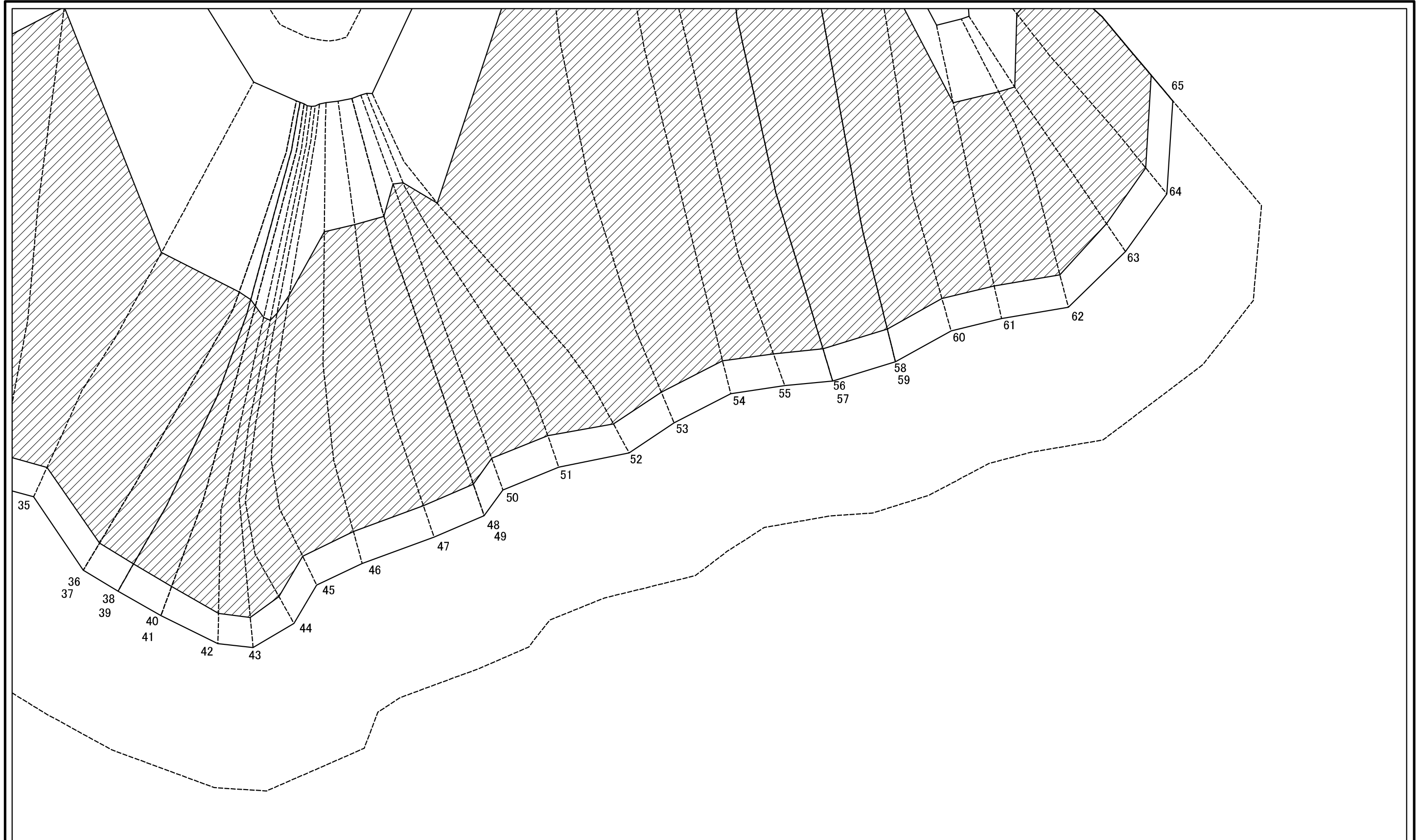
様式-2-2(急)
土砂災害特別警戒区域の区域区分図
(急傾斜地の崩壊に伴う土石等の移動により
建築物の地上部に作用すると想定される力)

土砂災害防止法施行令第二条の基準に該当する区域	
土砂災害防止法施行令第三条の基準に該当する区域	
それ以外の区域	

	N
	縮尺
1:1,000	

自然現象の種類	急傾斜地の崩壊	箇所番号	445-III-2(1)
告示番号	愛媛県告示第782号	箇所名	大黒橋
告示年月日	令和3年6月4日	所在地	西予市三瓶町津布理

土砂災害警戒区域等の指定の公示に係る図書(その2-3)

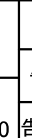


図中の数字は横断測線番号を示す

様式-2-3(急)
土砂災害特別警戒区域の区域区分図
(急傾斜地の崩壊に伴う土石等の堆積により
建築物の地上部に作用すると想定される力)

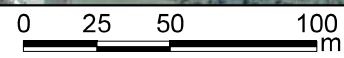
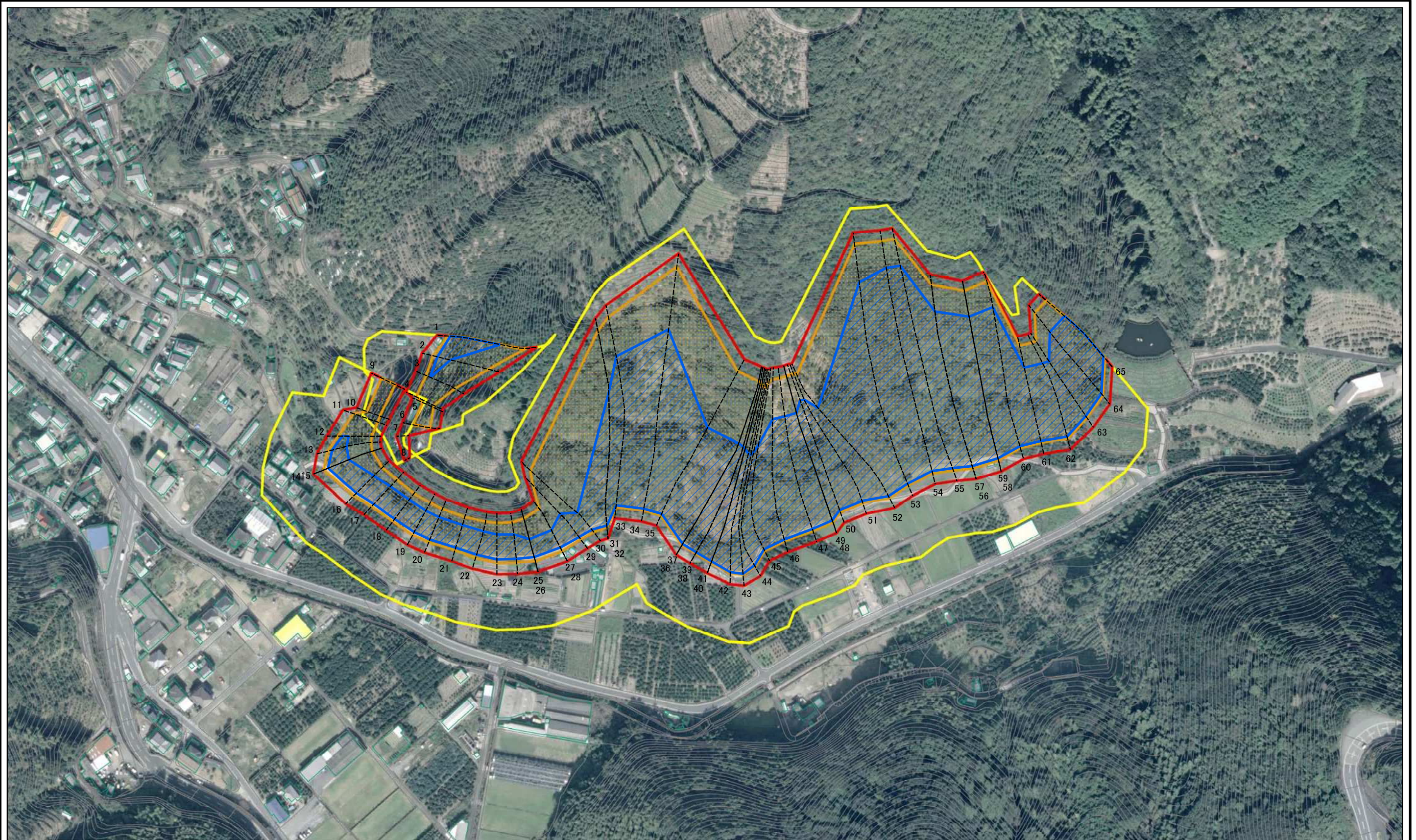
土砂災害防止法施行令第二条の基準に該当する区域	
土砂災害防止法施行令第三条の基準に該当する区域	
それ以外の区域	

縮尺
1:1,000



自然現象の種類	急傾斜地の崩壊	箇所番号	445-III-2(1)
告示番号	愛媛県告示第782号	箇所名	大黒橋
告示年月日	令和3年6月4日	所在地	西予市三瓶町津布理

参考資料



図中の数字は横断測線番号を示す

参考資料

土砂災害防止法施行令第二条の基準に該当する区域	
土砂災害防止法施行令第三条の基準に該当する区域	
それ以外の区域	



縮尺

1:2,500

自然現象の種類	急傾斜地の崩壊	箇所番号	445-III-2(1)
告示番号	愛媛県告示第782号	箇所名	大黒橋
告示年月日	令和3年6月4日	所在地	西予市三瓶町津布理

土砂災害警戒区域等の指定の公示に係る図書(その3)

横断測線の区間	土石等の移動により建築物の地上部に作用すると想定される力				土石等の堆積により建築物の地上部に作用すると想定される力				横断測線の区間	土石等の移動により建築物の地上部に作用すると想定される力				土石等の堆積により建築物の地上部に作用すると想定される力			
	土石等の(移動)高さが1m以下の場合、土石等の移動による力が100kN/m ² を超える区域		それ以外の区域		土石等の堆積の高さが3mを超える区域		それ以外の区域			土石等の(移動)高さが1m以下の場合、土石等の移動による力が100kN/m ² を超える区域		それ以外の区域		土石等の堆積の高さが3mを超える区域		それ以外の区域	
	力の大きさのうち最大のもの(kN/m ²)	土石等の高さ(m)	力の大きさのうち最大のもの(kN/m ²)	土石等の高さ(m)	力の大きさのうち最大のもの(kN/m ²)	土石等の高さ(m)	力の大きさのうち最大のもの(kN/m ²)	土石等の高さ(m)		力の大きさのうち最大のもの(kN/m ²)	土石等の高さ(m)	力の大きさのうち最大のもの(kN/m ²)	土石等の高さ(m)	力の大きさのうち最大のもの(kN/m ²)	土石等の高さ(m)	力の大きさのうち最大のもの(kN/m ²)	土石等の高さ(m)
1 ~ 2	160.94	1.00	100.00	1.00	21.66	4.05	16.05	3.00	27 ~ 28	158.46	1.00	100.00	1.00	17.43	3.26	16.05	3.00
2 ~ 3	151.23	1.00	100.00	1.00	16.28	3.04	16.05	3.00	28 ~ 29	158.46	1.00	100.00	1.00	18.83	3.52	16.05	3.00
3 ~ 4	145.45	1.00	100.00	1.00	-	-	16.05	3.00	29 ~ 30	153.22	1.00	100.00	1.00	18.83	3.52	16.05	3.00
4 ~ 5	138.48	1.00	100.00	1.00	-	-	15.58	2.91	30 ~ 31	150.43	1.00	100.00	1.00	20.34	3.80	16.05	3.00
5 ~ 6	133.89	1.00	100.00	1.00	-	-	14.73	2.75	31 ~ 32	150.43	1.00	100.00	1.00	20.34	3.80	16.05	3.00
6 ~ 7	-	-	100.00	1.00	-	-	13.23	2.47	32 ~ 33	153.33	1.00	100.00	1.00	20.60	3.85	16.05	3.00
7 ~ 8	-	-	76.96	1.00	-	-	10.75	2.01	33 ~ 34	153.33	1.00	100.00	1.00	20.60	3.85	16.05	3.00
9 ~ 10	128.35	1.00	100.00	1.00	-	-	13.04	2.44	34 ~ 35	148.99	1.00	100.00	1.00	20.22	3.78	16.05	3.00
10 ~ 11	145.22	1.00	100.00	1.00	-	-	15.32	2.86	35 ~ 36	147.07	1.00	100.00	1.00	20.08	3.75	16.05	3.00
11 ~ 12	152.30	1.00	100.00	1.00	-	-	16.05	3.00	36 ~ 37	143.37	1.00	100.00	1.00	19.80	3.70	16.05	3.00
12 ~ 13	156.75	1.00	100.00	1.00	17.44	3.26	16.05	3.00	37 ~ 38	143.37	1.00	100.00	1.00	19.80	3.70	16.05	3.00
13 ~ 14	159.48	1.00	100.00	1.00	17.44	3.26	16.05	3.00	38 ~ 39	141.23	1.00	100.00	1.00	19.66	3.67	16.05	3.00
14 ~ 15	159.48	1.00	100.00	1.00	17.38	3.25	16.05	3.00	39 ~ 40	141.23	1.00	100.00	1.00	19.66	3.67	16.05	3.00
15 ~ 16	159.48	1.00	100.00	1.00	18.83	3.52	16.05	3.00	40 ~ 41	138.34	1.00	100.00	1.00	19.47	3.64	16.05	3.00
16 ~ 17	157.15	1.00	100.00	1.00	19.63	3.67	16.05	3.00	41 ~ 42	138.34	1.00	100.00	1.00	19.47	3.64	16.05	3.00
17 ~ 18	152.93	1.00	100.00	1.00	20.15	3.76	16.05	3.00	42 ~ 43	133.24	1.00	100.00	1.00	19.15	3.58	16.05	3.00
18 ~ 19	152.10	1.00	100.00	1.00	20.15	3.76	16.05	3.00	43 ~ 44	136.74	1.00	100.00	1.00	19.36	3.62	16.05	3.00
19 ~ 20	152.10	1.00	100.00	1.00	19.79	3.70	16.05	3.00	44 ~ 45	147.26	1.00	100.00	1.00	20.09	3.75	16.05	3.00
20 ~ 21	151.81	1.00	100.00	1.00	19.97	3.73	16.05	3.00	45 ~ 46	154.26	1.00	100.00	1.00	20.68	3.86	16.05	3.00
21 ~ 22	154.19	1.00	100.00	1.00	19.97	3.73	16.05	3.00	46 ~ 47	157.44	1.00	100.00	1.00	21.01	3.93	16.05	3.00
22 ~ 23	156.72	1.00	100.00	1.00	19.44	3.63	16.05	3.00	47 ~ 48	158.95	1.00	100.00	1.00	21.18	3.96	16.05	3.00
23 ~ 24	157.40	1.00	100.00	1.00	19.02	3.55	16.05	3.00	48 ~ 49	158.95	1.00	100.00	1.00	21.18	3.96	16.05	3.00
24 ~ 25	159.25	1.00	100.00	1.00	18.78	3.51	16.05	3.00	49 ~ 50	161.23	1.00	100.00	1.00	21.47	4.01	16.05	3.00
25 ~ 26	159.25	1.00	100.00	1.00	18.30	3.42	16.05	3.00	50 ~ 51	161.23	1.00	100.00	1.00	21.47	4.01	16.05	3.00
26 ~ 27	159.25	1.00	100.00	1.00	18.30	3.42	16.05	3.00	51 ~ 52	159.92	1.00	100.00	1.00	21.29	3.98	16.05	3.00
									52 ~ 53	157.66	1.00	100.00	1.00	21.02	3.93	16.05	3.00

様式-3(急) 建築物の構造の規制に必要な 衝撃に関する事項	自然現象の種類	急傾斜地の崩壊	箇所番号	445-Ⅲ-2(1)
	告示番号	愛媛県告示第782号	箇所名	大黒橋
	告示年月日	令和3年6月4日	所在地	西予市三瓶町津布理

土砂災害警戒区域等の指定の公示に係る図書(その3)

横断測線の区間	土石等の移動により建築物の地上部に作用すると想定される力				土石等の堆積により建築物の地上部に作用すると想定される力				横断測線の区間	土石等の移動により建築物の地上部に作用すると想定される力				土石等の堆積により建築物の地上部に作用すると想定される力			
	土石等の(移動)高さが1m以下の場合、土石等の移動による力が100kN/m ² を超える区域		それ以外の区域		土石等の堆積の高さが3mを超える区域		それ以外の区域			土石等の(移動)高さが1m以下の場合、土石等の移動による力が100kN/m ² を超える区域		それ以外の区域		土石等の堆積の高さが3mを超える区域		それ以外の区域	
	力の大きさのうち最大のもの(kN/m ²)	土石等の高さ(m)	力の大きさのうち最大のもの(kN/m ²)	土石等の高さ(m)	力の大きさのうち最大のもの(kN/m ²)	土石等の高さ(m)	力の大きさのうち最大のもの(kN/m ²)	土石等の高さ(m)		力の大きさのうち最大のもの(kN/m ²)	土石等の高さ(m)	力の大きさのうち最大のもの(kN/m ²)	土石等の高さ(m)	力の大きさのうち最大のもの(kN/m ²)	土石等の高さ(m)	力の大きさのうち最大のもの(kN/m ²)	土石等の高さ(m)
53 ~ 54	161.39	1.00	100.00	1.00	21.48	4.01	16.05	3.00	~								
54 ~ 55	161.39	1.00	100.00	1.00	21.48	4.01	16.05	3.00	~								
55 ~ 56	162.48	1.00	100.00	1.00	21.64	4.04	16.05	3.00	~								
56 ~ 57	162.48	1.00	100.00	1.00	21.64	4.04	16.05	3.00	~								
57 ~ 58	163.96	1.00	100.00	1.00	21.88	4.09	16.05	3.00	~								
58 ~ 59	163.96	1.00	100.00	1.00	21.88	4.09	16.05	3.00	~								
59 ~ 60	163.96	1.00	100.00	1.00	21.88	4.09	16.05	3.00	~								
60 ~ 61	167.34	1.00	100.00	1.00	23.13	4.32	16.05	3.00	~								
61 ~ 62	167.34	1.00	100.00	1.00	23.13	4.32	16.05	3.00	~								
62 ~ 63	166.97	1.00	100.00	1.00	22.81	4.26	16.05	3.00	~								
63 ~ 64	166.00	1.00	100.00	1.00	22.55	4.21	16.05	3.00	~								
64 ~ 65	166.00	1.00	100.00	1.00	22.52	4.21	16.05	3.00	~								
~									~								
~									~								
~									~								
~									~								
~									~								
~									~								
~									~								
~									~								
~									~								
~									~								
~									~								
~									~								
~									~								
~									~								

様式-3(急) 建築物の構造の規制に必要な 衝撃に関する事項	自然現象の種類	急傾斜地の崩壊	箇所番号	445-Ⅲ-2(1)
	告示番号	愛媛県告示第782号	箇所名	大黒橋
	告示年月日	令和3年6月4日	所在地	西予市三瓶町津布理