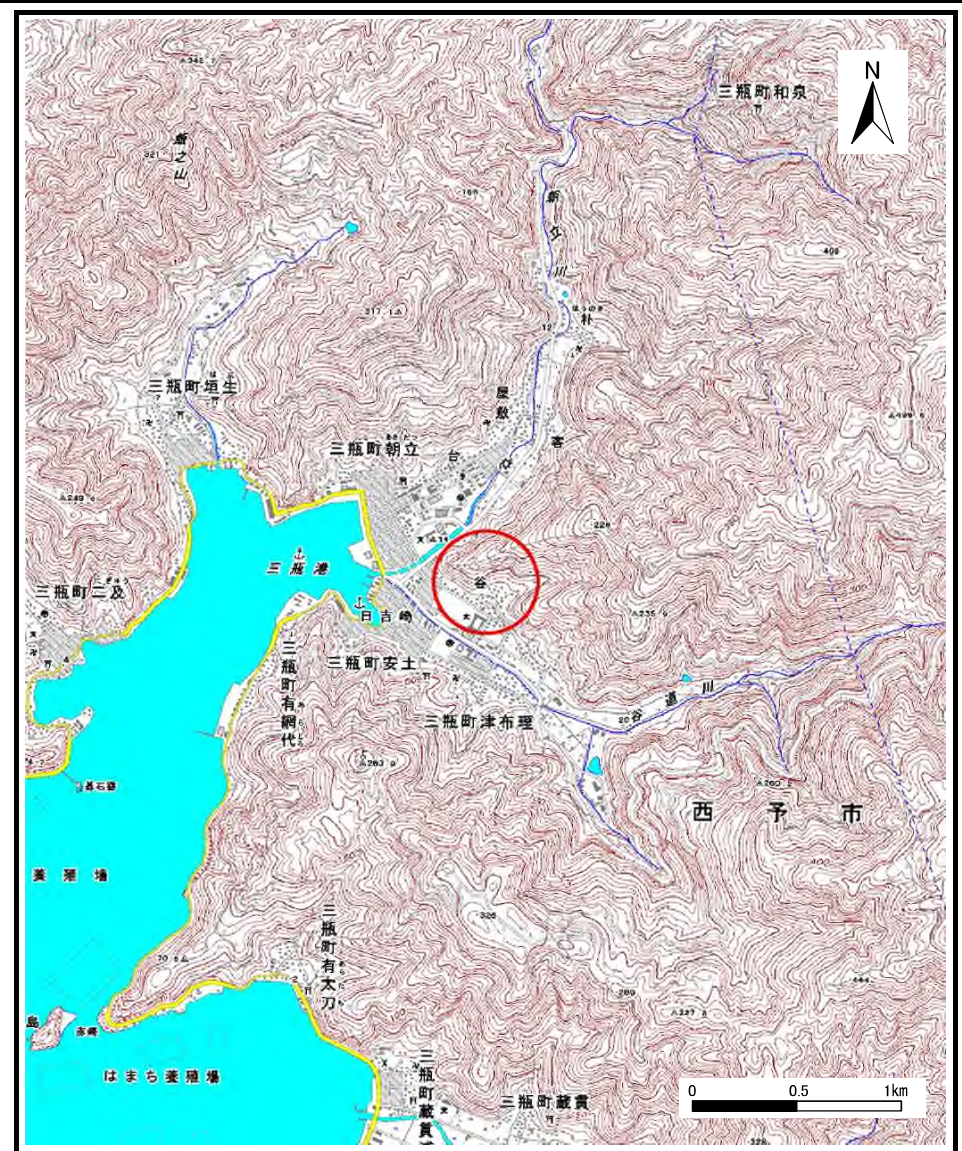


土砂災害警戒区域等の指定の公示に係る図書（その1）



(1/200,000)



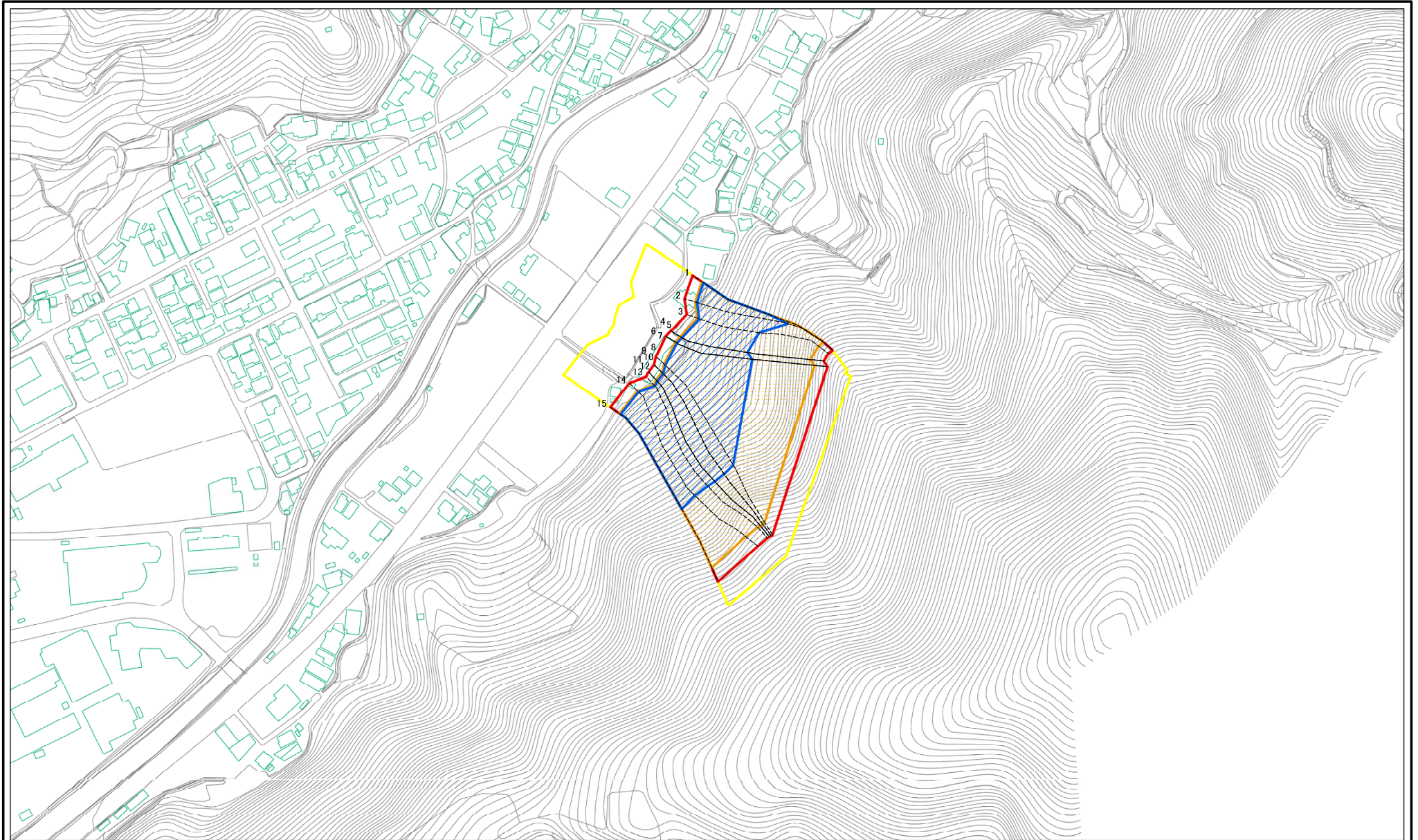
(1/25,000)

様式-1 (急)  
土砂災害警戒区域・土砂災害特別警戒区域 位置図

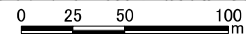
自然現象の種類	急傾斜地の崩壊
箇所番号	445-II-38(1)
箇所名	天神畑B
所在地	西予市三瓶町朝立

この地図は、国土地理院長の承認を得て、同院発行の電子地形図25000及び電子地形図20万を複製したものである。(承認番号 平28四複、第60号) 許可なく複製を禁ずる。

# 土砂災害警戒区域等の指定の公示に係る図書(その2)



図中の数字は横断測線番号を示す

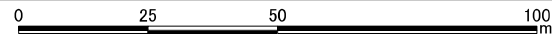


様式-2(急)  
土砂災害警戒区域・土砂災害特別警戒区域  
区域図

土砂災害防止法施行令第二条の基準に該当する区域		N 縮尺 1:2,500
土砂災害防止法施行令第三条の基準に該当する区域		
土砂災害防止法施行令第三条の基準に該当する区域		
それ以外の区域		

自然現象の種類	急傾斜地の崩壊	箇所番号	445-II-38(1)
告示番号	愛媛県告示第782号	箇所名	天神畑B
告示年月日	令和3年6月4日	所在地	西予市三瓶町朝立

土砂災害警戒区域等の指定の公示に係る図書(その2-2)



図中の数字は横断測線番号を示す

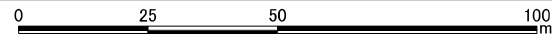
様式-2-2(急)  
土砂災害特別警戒区域の区域区分図  
(急傾斜地の崩壊に伴う土石等の移動により  
建築物の地上部に作用すると想定される力)

土砂災害防止法施行令第二条の基準に該当する区域	
土砂災害防止法施行令第三条の基準に該当する区域	
それ以外の区域	

縮尺  
1:1,000

自然現象の種類	急傾斜地の崩壊	箇所番号	445-II-38(1)
告示番号	愛媛県告示第782号	箇所名	天神畑B
告示年月日	令和3年6月4日	所在地	西予市三瓶町朝立

土砂災害警戒区域等の指定の公示に係る図書(その2-2)



図中の数字は横断測線番号を示す

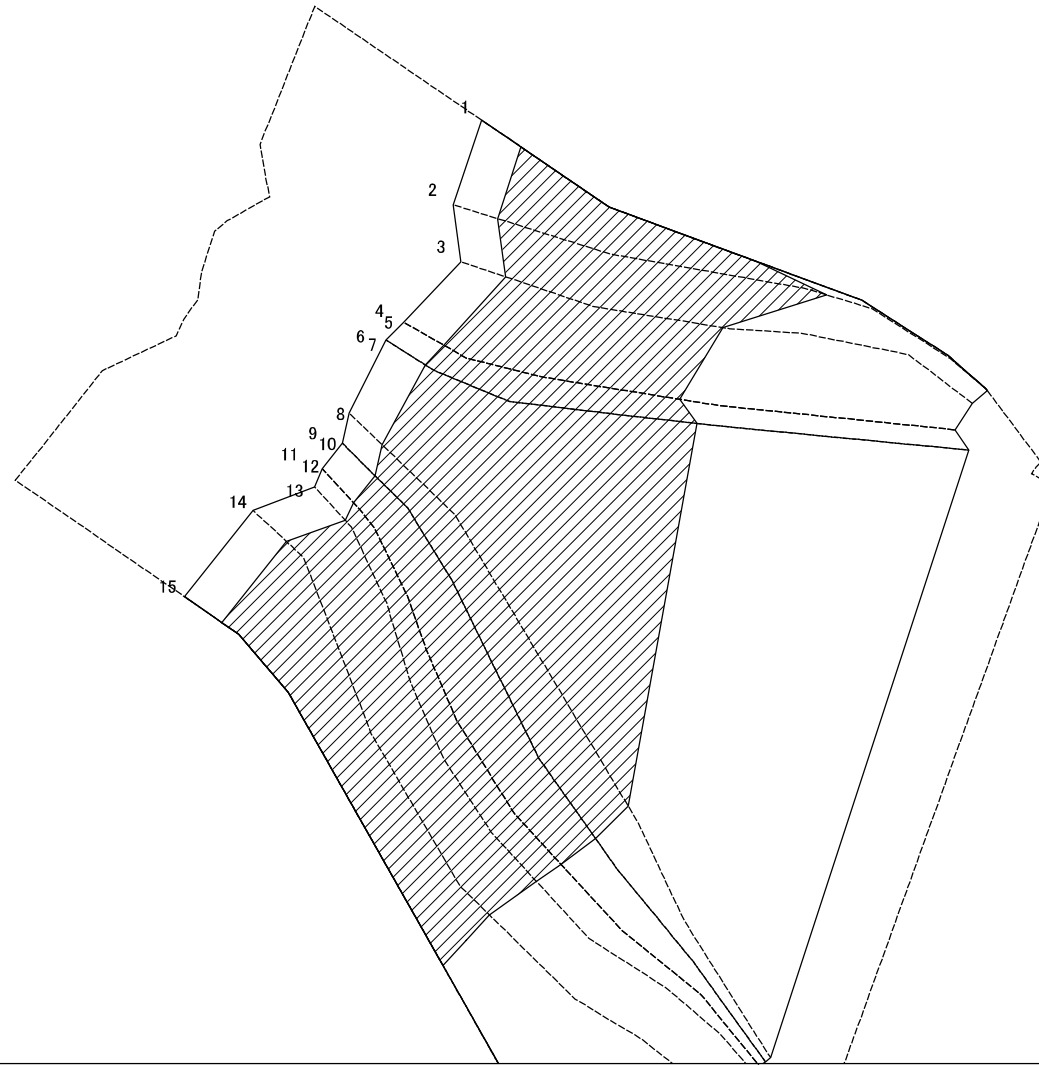
様式-2-2(急)  
土砂災害特別警戒区域の区域区分図  
(急傾斜地の崩壊に伴う土石等の移動により  
建築物の地上部に作用すると想定される力)

土砂災害防止法施行令第二条の基準に該当する区域	
土砂災害防止法施行令第三条の基準に該当する区域	
それ以外の区域	

N	
縮尺	1:1,000

自然現象の種類	急傾斜地の崩壊	箇所番号	445-II-38(1)
告示番号	愛媛県告示第782号	箇所名	天神畑B
告示年月日	令和3年6月4日	所在地	西予市三瓶町朝立

# 土砂災害警戒区域等の指定の公示に係る図書(その2-3)



図中の数字は横断測線番号を示す

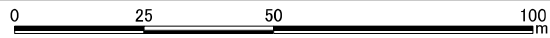
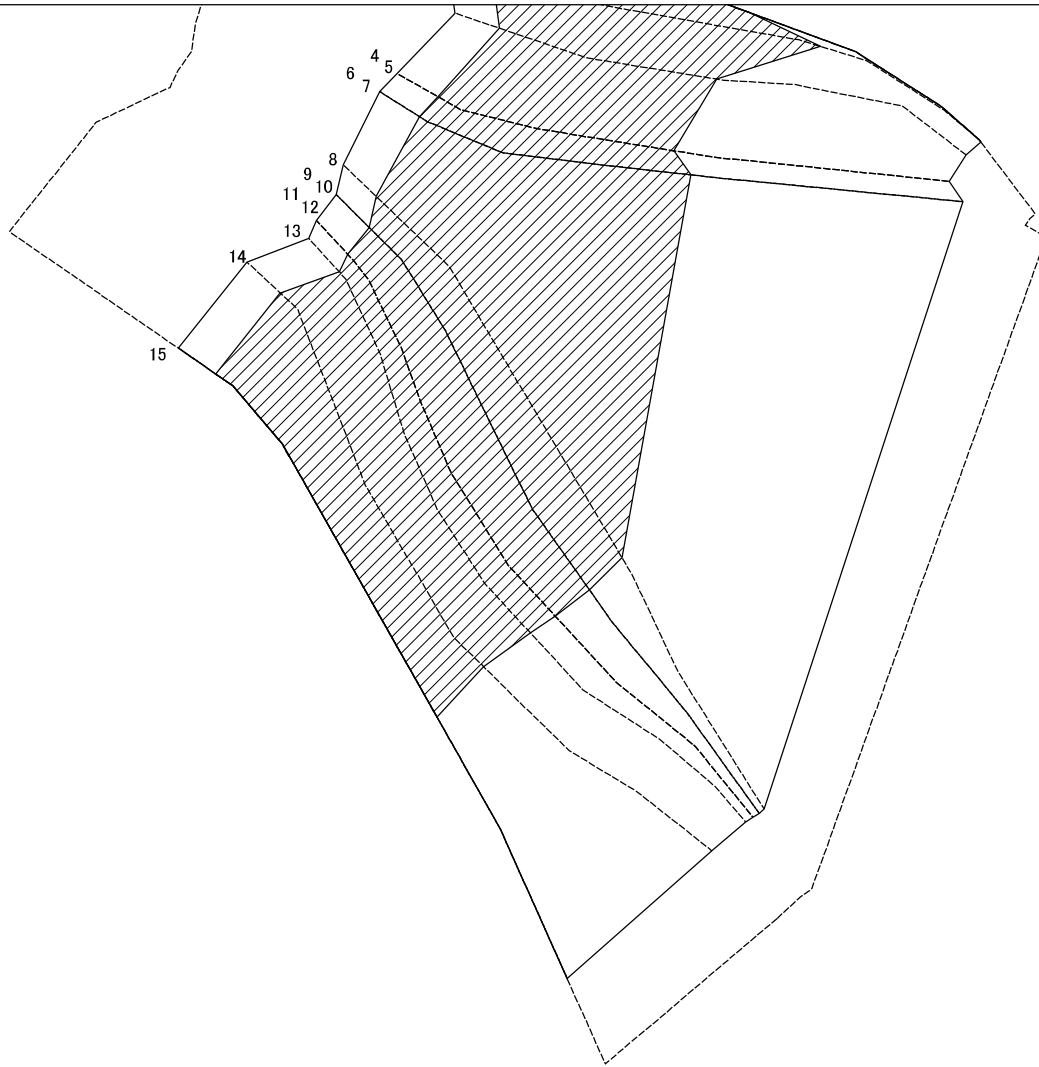
様式-2-3(急)  
土砂災害特別警戒区域の区域区分図  
(急傾斜地の崩壊に伴う土石等の堆積により  
建築物の地上部に作用すると想定される力)

土砂災害防止法施行令第二条の基準に該当する区域	
土砂災害防止法施行令第三条の基準に該当する区域	
それ以外の区域	

縮尺  
1:1,000

自然現象の種類	急傾斜地の崩壊	箇所番号	445-II-38(1)
告示番号	愛媛県告示第782号	箇所名	天神畑B
告示年月日	令和3年6月4日	所在地	西予市三瓶町朝立

土砂災害警戒区域等の指定の公示に係る図書(その2-3)



図中の数字は横断測線番号を示す

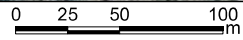
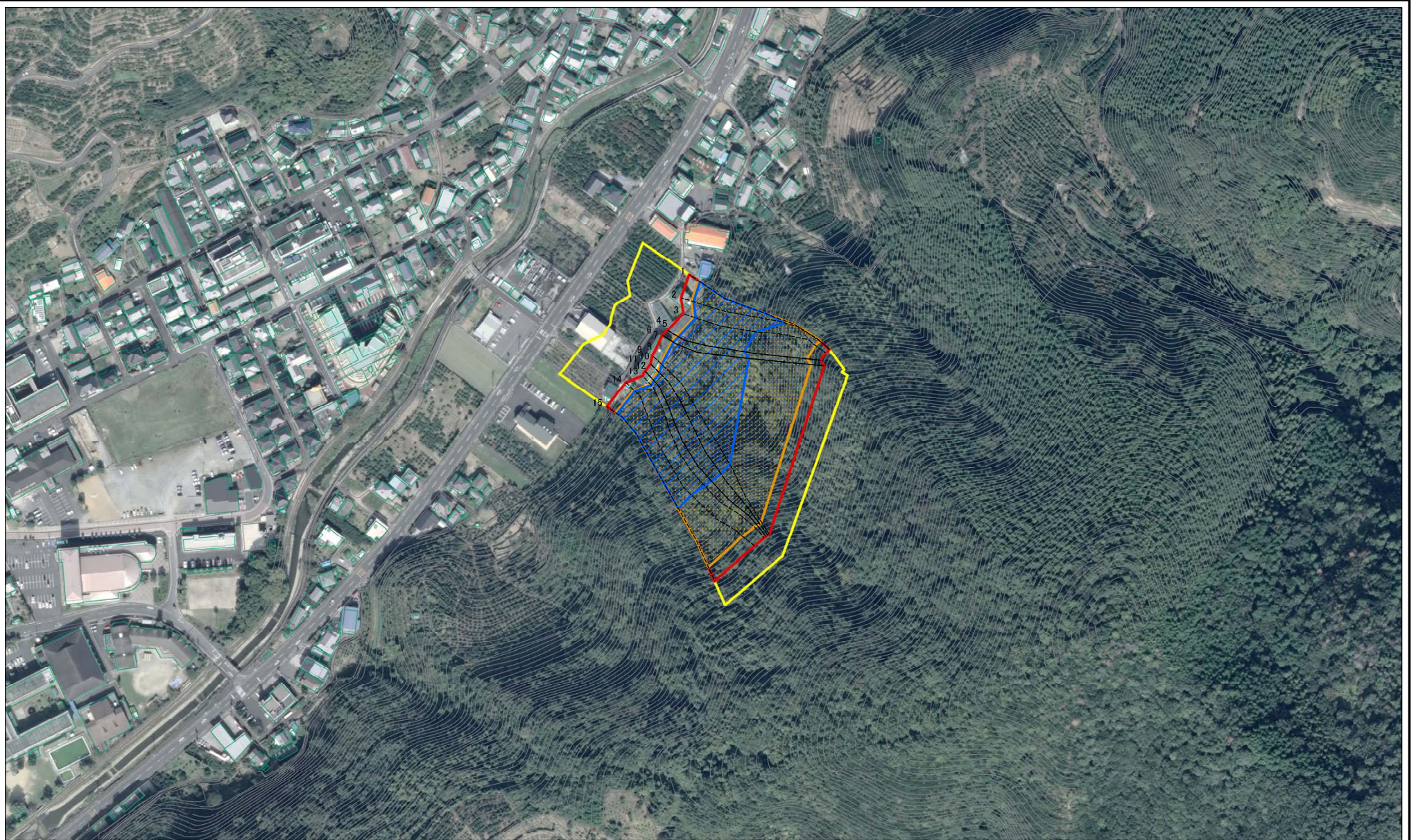
様式-2-3(急)  
土砂災害特別警戒区域の区域区分図  
(急傾斜地の崩壊に伴う土石等の堆積により  
建築物の地上部に作用すると想定される力)

土砂災害防止法施行令第二条の基準に該当する区域	
土砂災害防止法施行令第三条の基準に該当する区域	
それ以外の区域	

N  
縮尺  
1:1,000

自然現象の種類	急傾斜地の崩壊	箇所番号	445-II-38(1)
告示番号	愛媛県告示第782号	箇所名	天神畑B
告示年月日	令和3年6月4日	所在地	西予市三瓶町朝立

# 参考資料



図中の数字は横断測線番号を示す

## 参考資料

土砂災害防止法施行令第二條の基準に該当する区域		N	自然現象の種類	急傾斜地の崩壊	箇所番号	445-II-38(1)
土砂災害防止法施行令第三條の基準に該当する区域			告示番号	愛媛県告示第782号	箇所名	天神畑B
土砂等の(移動)高さが1m以下の場合、土砂等の移動による力が100kN/mを超える区域		縮尺	告示年月日	令和3年6月4日	所在地	西予市三瓶町朝立
土砂等の堆積の高さが3mを超える区域		1:2,500				
それ以外の区域						

### 土砂災害警戒区域等の指定の公示に係る図書(その3)

横断測線の区間	土石等の移動により建築物の地上部に作用すると想定される力				土石等の堆積により建築物の地上部に作用すると想定される力				横断測線の区間	土石等の移動により建築物の地上部に作用すると想定される力				土石等の堆積により建築物の地上部に作用すると想定される力			
	土石等の(移動)高さが1m以下の 場合、土石等の移動による力 が100kN/m <sup>2</sup> を超える区域		それ以外の区域		土石等の堆積の高さが3mを 超える区域		それ以外の区域			土石等の(移動)高さが1m以下の 場合、土石等の移動による力 が100kN/m <sup>2</sup> を超える区域		それ以外の区域		土石等の堆積の高さが3mを 超える区域		それ以外の区域	
	力の大きさの うち最大のもの (kN/m <sup>2</sup> )	土石等 の高さ (m)	力の大きさの うち最大のもの (kN/m <sup>2</sup> )	土石等 の高さ (m)	力の大きさの うち最大のもの (kN/m <sup>2</sup> )	土石等 の高さ (m)	力の大きさの うち最大のもの (kN/m <sup>2</sup> )	土石等 の高さ (m)		力の大きさの うち最大のもの (kN/m <sup>2</sup> )	土石等 の高さ (m)	力の大きさの うち最大のもの (kN/m <sup>2</sup> )	土石等 の高さ (m)	力の大きさの うち最大のもの (kN/m <sup>2</sup> )	土石等 の高さ (m)	力の大きさの うち最大のもの (kN/m <sup>2</sup> )	土石等 の高さ (m)
1 ~ 2	152.72	1.00	100.00	1.00	20.55	3.84	16.05	3.00	~								
2 ~ 3	152.72	1.00	100.00	1.00	20.55	3.84	16.05	3.00	~								
3 ~ 4	151.42	1.00	100.00	1.00	20.44	3.82	16.05	3.00	~								
4 ~ 5	147.91	1.00	100.00	1.00	20.15	3.77	16.05	3.00	~								
5 ~ 6	149.48	1.00	100.00	1.00	20.27	3.79	16.05	3.00	~								
6 ~ 7	149.48	1.00	100.00	1.00	20.27	3.79	16.05	3.00	~								
7 ~ 8	149.48	1.00	100.00	1.00	20.27	3.79	16.05	3.00	~								
8 ~ 9	146.66	1.00	100.00	1.00	20.04	3.75	16.05	3.00	~								
9 ~ 10	146.66	1.00	100.00	1.00	20.04	3.75	16.05	3.00	~								
10 ~ 11	146.66	1.00	100.00	1.00	20.04	3.75	16.05	3.00	~								
11 ~ 12	145.61	1.00	100.00	1.00	19.97	3.73	16.05	3.00	~								
12 ~ 13	145.61	1.00	100.00	1.00	19.97	3.73	16.05	3.00	~								
13 ~ 14	143.51	1.00	100.00	1.00	19.81	3.70	16.05	3.00	~								
14 ~ 15	141.91	1.00	100.00	1.00	19.70	3.68	16.05	3.00	~								
~									~								
~									~								
~									~								
~									~								
~									~								
~									~								
~									~								
~									~								
~									~								
~									~								
~									~								
~									~								
~									~								
~									~								
~									~								
~									~								

様式-3(急)  建築物の構造の規制に必要な 衝撃に関する事項	自然現象の種類	急傾斜地の崩壊	箇所番号	445-II-38(1)
	告示番号	愛媛県告示第782号	箇所名	天神畑B
	告示年月日	令和3年6月4日	所在地	西予市三瓶町朝立