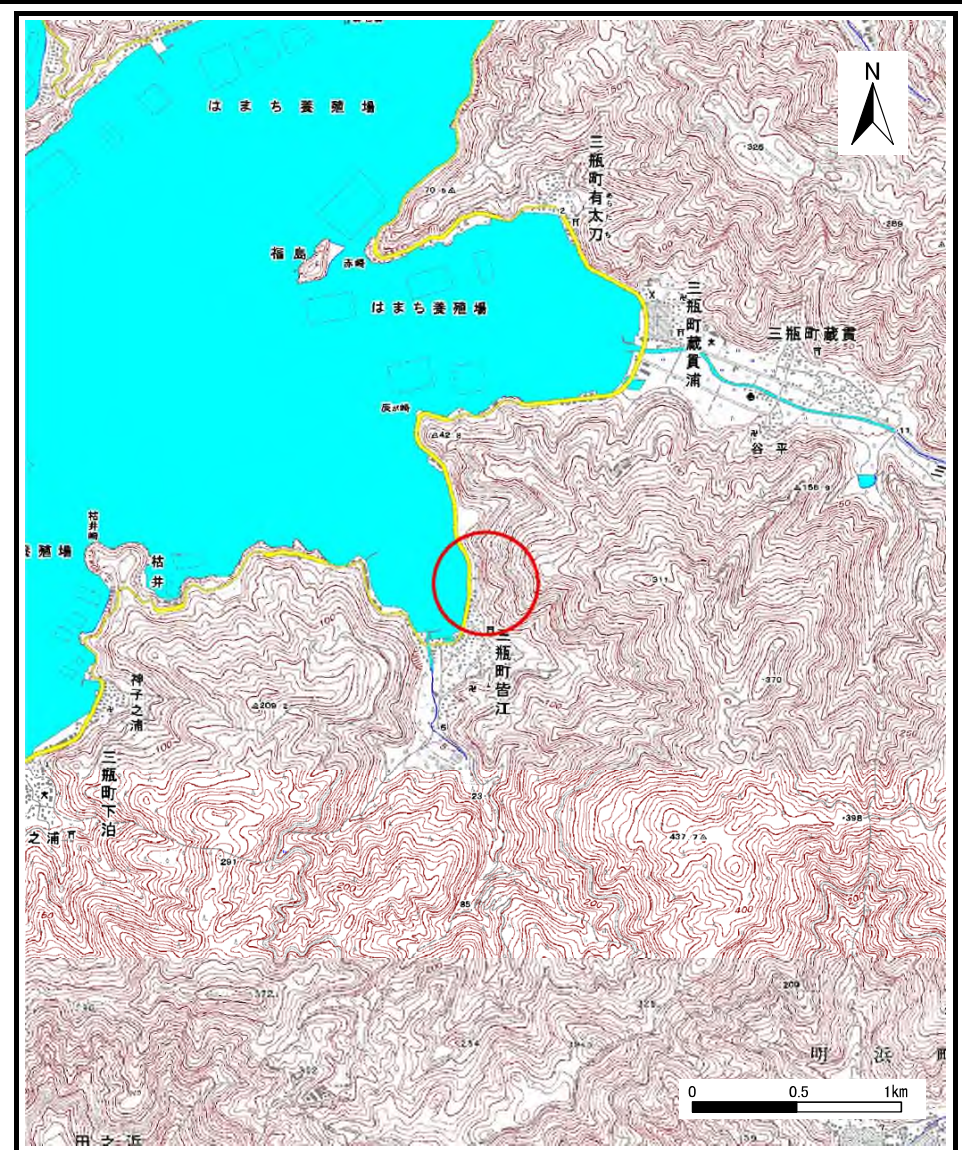


土砂災害警戒区域等の指定の公示に係る図書（その1）



(1/200,000)



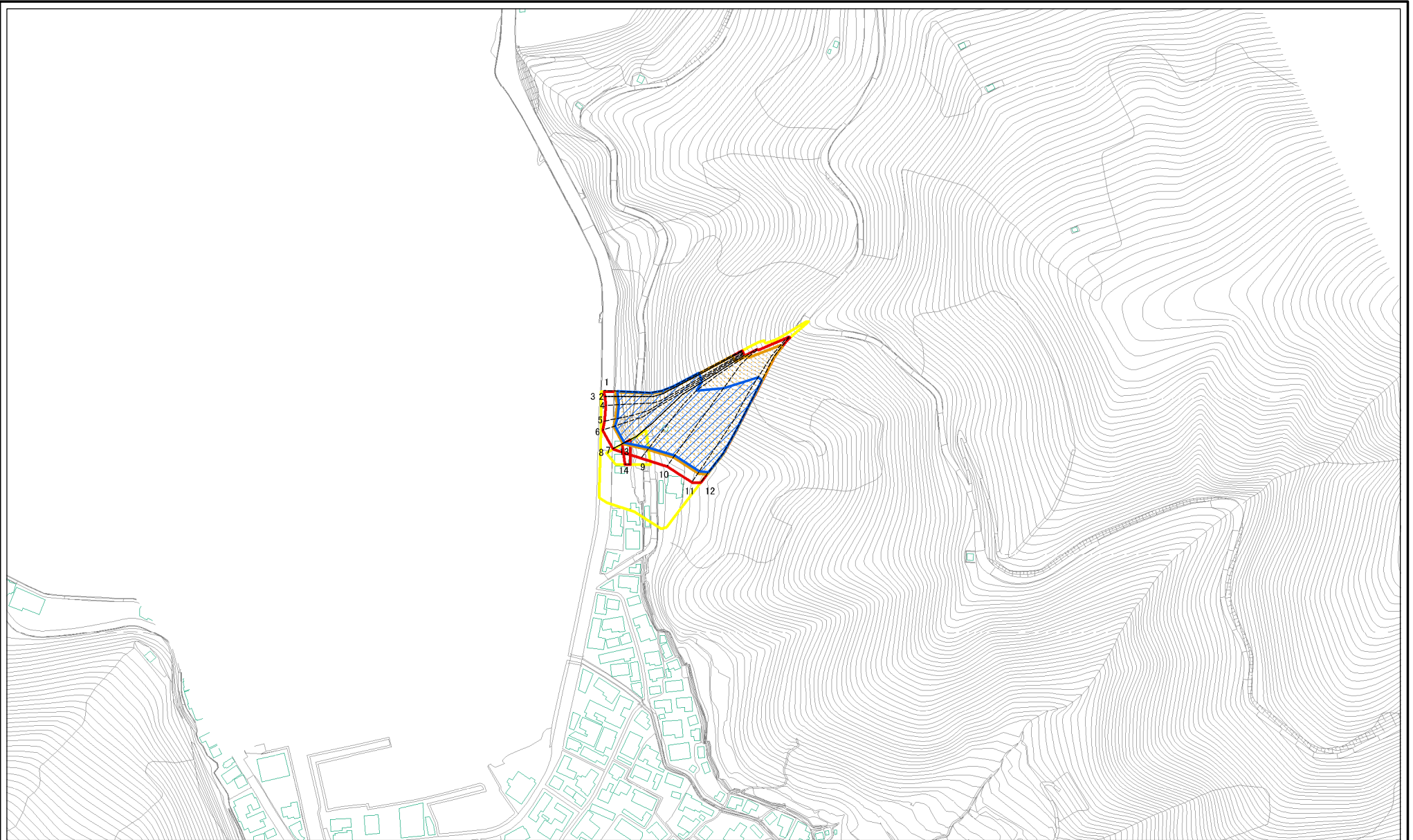
(1/25,000)

様式-1 (急)
土砂災害警戒区域・土砂災害特別警戒区域 位置図

自然現象の種類	急傾斜地の崩壊
箇所番号	445-II-27(1)
箇所名	ホコノウラA
所在地	西予市三瓶町皆江

この地図は、国土地理院長の承認を得て、同院発行の電子地形図25000及び電子地形図20万を複製したものである。（承認番号 平28四複、第60号） 許可なく複製を禁ずる。

土砂災害警戒区域等の指定の公示に係る図書(その2)

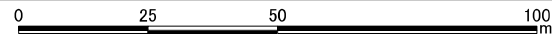
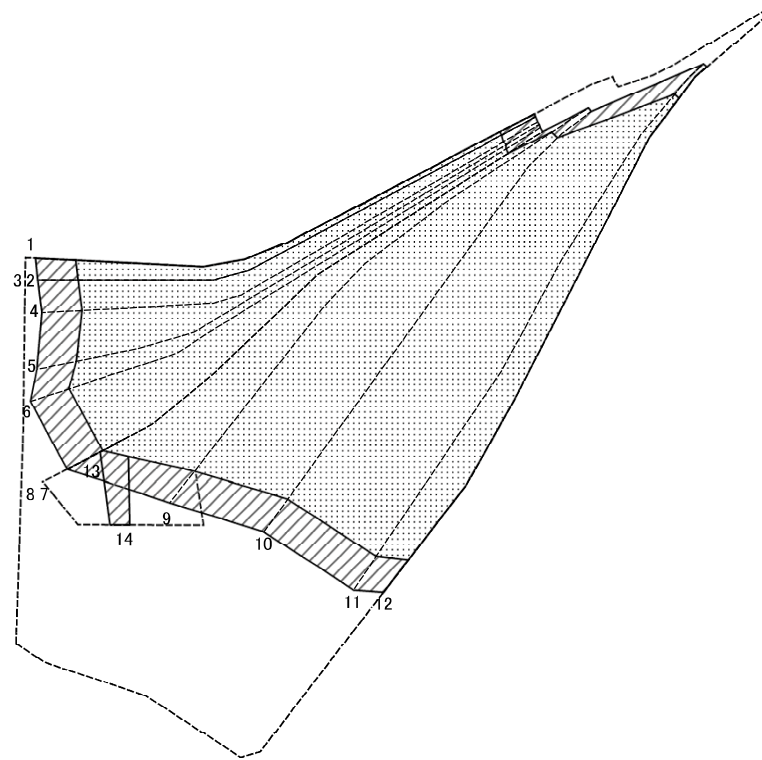


0 25 50 100
m

図中の数字は横断測線番号を示す

様式-2(急) 土砂災害警戒区域・土砂災害特別警戒区域 区域図	土砂災害防止法施行令第二条の基準に該当する区域		N 縮尺 1:2,500	自然現象の種類	急傾斜地の崩壊	箇所番号	445-II-27(1)
	土砂災害防止法施行令第三条の基準に該当する区域			告示番号	愛媛県告示第782号	箇所名	ホコノウラA
	土砂等の(移動)高さが1m以下の場合、土砂等の移動による力が100kN/mを超える区域			告示年月日	令和3年6月4日	所在地	西予市三瓶町皆江
	土砂等の堆積の高さが3mを超える区域						
	それ以外の区域						

土砂災害警戒区域等の指定の公示に係る図書(その2-2)



図中の数字は横断測線番号を示す

様式-2-2(急)
土砂災害特別警戒区域の区域区分図
(急傾斜地の崩壊に伴う土石等の移動により
建築物の地上部に作用すると想定される力)

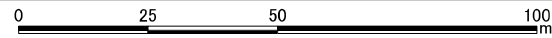
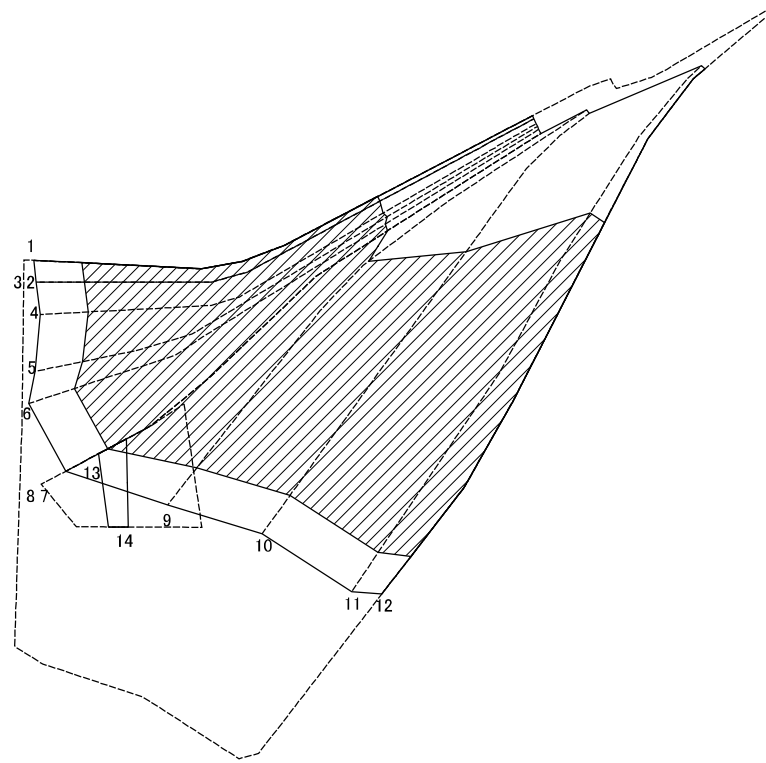
土砂災害防止法施行令第二条の基準に該当する区域	
土砂災害防止法施行令第三条の基準に該当する区域	
それ以外の区域	

縮尺	1:1,000
----	---------

告示番号	愛媛県告示第782号
告示年月日	令和3年6月4日

自然現象の種類	急傾斜地の崩壊	箇所番号	445-II-27(1)
告示番号	愛媛県告示第782号	箇所名	ホコノウラA
告示年月日	令和3年6月4日	所在地	西予市三瓶町皆江

土砂災害警戒区域等の指定の公示に係る図書(その2-3)



図中の数字は横断測線番号を示す

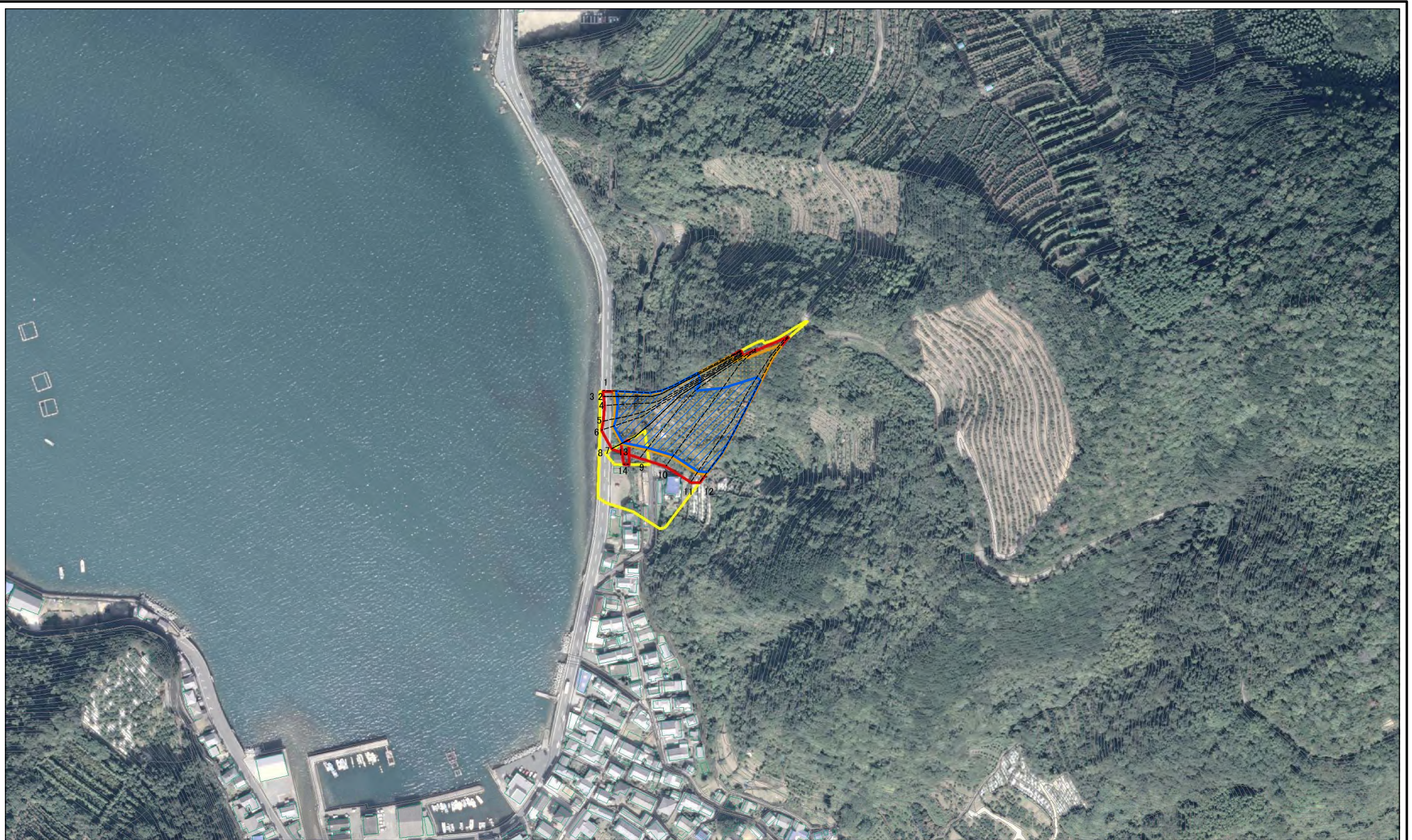
様式-2-3(急)
土砂災害特別警戒区域の区域区分図
(急傾斜地の崩壊に伴う土石等の堆積により
建築物の地上部に作用すると想定される力)

土砂災害防止法施行令第二条の基準に該当する区域	
土砂災害防止法施行令第三条の基準に該当する区域	
それ以外の区域	

縮尺
1:1,000

自然現象の種類	急傾斜地の崩壊	箇所番号	445-II-27(1)
告示番号	愛媛県告示第782号	箇所名	ホコノウラA
告示年月日	令和3年6月4日	所在地	西予市三瓶町皆江

参考資料



図中の数字は横断測線番号を示す

参考資料

土砂災害防止法施行令第二條の基準に該当する区域		N	自然現象の種類	急傾斜地の崩壊	箇所番号	445-II-27(1)
土砂災害防止法施行令第三條の基準に該当する区域			縮尺	告示番号	愛媛県告示第782号	箇所名
それ以外の区域		1:2,500		告示年月日	令和3年6月4日	所在地

土砂災害警戒区域等の指定の公示に係る図書(その3)

横断測線の区間	土石等の移動により建築物の地上部に作用すると想定される力				土石等の堆積により建築物の地上部に作用すると想定される力				横断測線の区間	土石等の移動により建築物の地上部に作用すると想定される力				土石等の堆積により建築物の地上部に作用すると想定される力			
	土石等の(移動)高さが1m以下の 場合、土石等の移動による力 が100kN/m ² を超える区域		それ以外の区域		土石等の堆積の高さが3mを 超える区域		それ以外の区域			土石等の(移動)高さが1m以下の 場合、土石等の移動による力 が100kN/m ² を超える区域		それ以外の区域		土石等の堆積の高さが3mを 超える区域		それ以外の区域	
	力の大きさの うち最大のもの (kN/m ²)	土石等 の高さ (m)	力の大きさの うち最大のもの (kN/m ²)	土石等 の高さ (m)	力の大きさの うち最大のもの (kN/m ²)	土石等 の高さ (m)	力の大きさの うち最大のもの (kN/m ²)	土石等 の高さ (m)		力の大きさの うち最大のもの (kN/m ²)	土石等 の高さ (m)	力の大きさの うち最大のもの (kN/m ²)	土石等 の高さ (m)	力の大きさの うち最大のもの (kN/m ²)	土石等 の高さ (m)	力の大きさの うち最大のもの (kN/m ²)	土石等 の高さ (m)
1 ~ 2	159.60	1.00	100.00	1.00	21.27	3.97	16.05	3.00	~								
2 ~ 3	159.60	1.00	100.00	1.00	21.27	3.97	16.05	3.00	~								
3 ~ 4	159.60	1.00	100.00	1.00	21.27	3.97	16.05	3.00	~								
4 ~ 5	159.21	1.00	100.00	1.00	21.22	3.96	16.05	3.00	~								
5 ~ 6	159.21	1.00	100.00	1.00	21.22	3.96	16.05	3.00	~								
6 ~ 7	157.29	1.00	100.00	1.00	21.00	3.92	16.05	3.00	~								
7 ~ 8	156.62	1.00	100.00	1.00	20.92	3.91	16.05	3.00	~								
8 ~ 9	156.62	1.00	100.00	1.00	20.92	3.91	16.05	3.00	~								
9 ~ 10	153.97	1.00	100.00	1.00	20.67	3.86	16.05	3.00	~								
10 ~ 11	154.79	1.00	100.00	1.00	20.74	3.87	16.05	3.00	~								
11 ~ 12	154.82	1.00	100.00	1.00	20.74	3.88	16.05	3.00	~								
13 ~ 14	-	-	51.01	1.00	-	-	13.01	2.43	~								
~									~								
~									~								
~									~								
~									~								
~									~								
~									~								
~									~								
~									~								
~									~								
~									~								
~									~								
~									~								
~									~								

様式-3(急) 建築物の構造の規制に必要な 衝撃に関する事項	自然現象の種類	急傾斜地の崩壊	箇所番号	445-II-27(1)
	告示番号	愛媛県告示第782号	箇所名	ホコノウラA
	告示年月日	令和3年6月4日	所在地	西予市三瓶町皆江