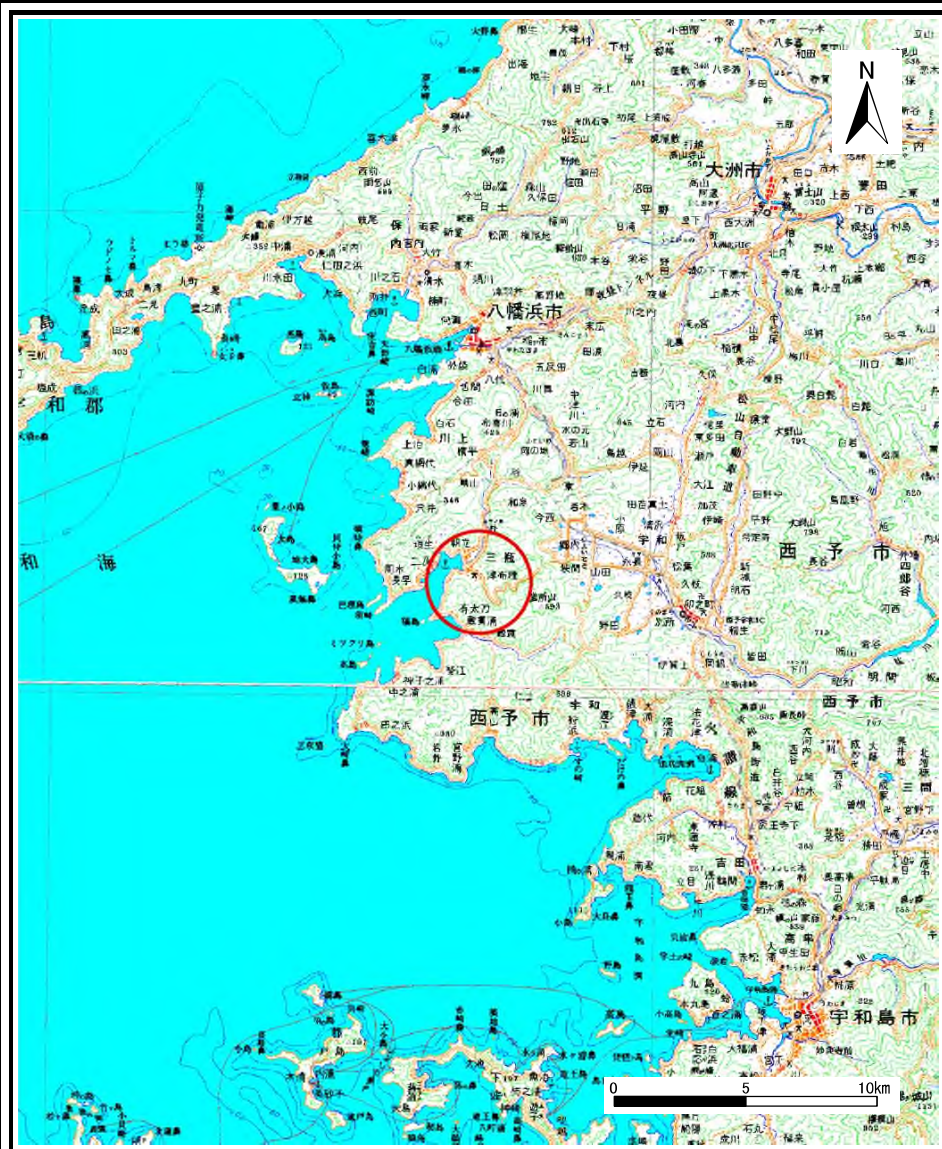
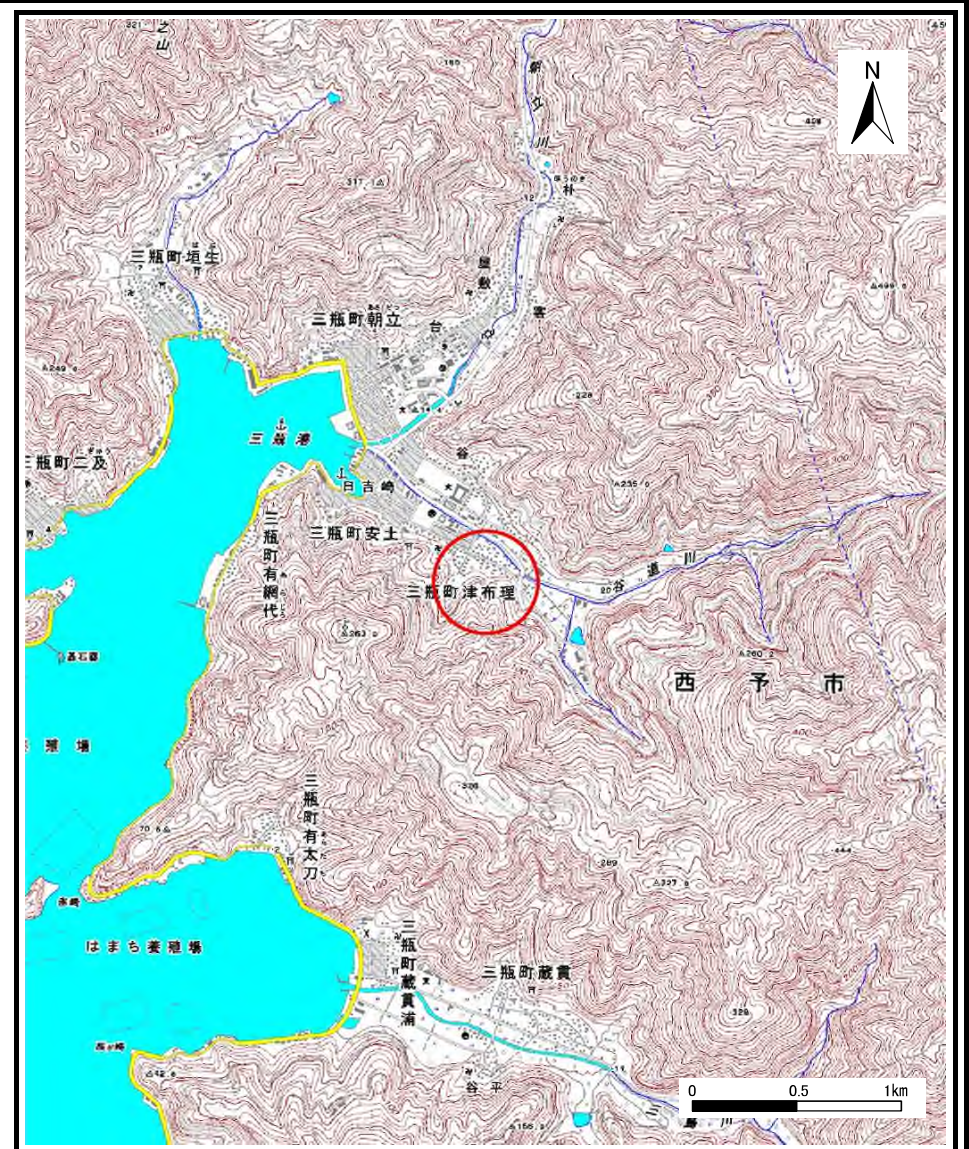


土砂災害警戒区域等の指定の公示に係る図書（その1）



(1/200,000)



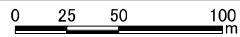
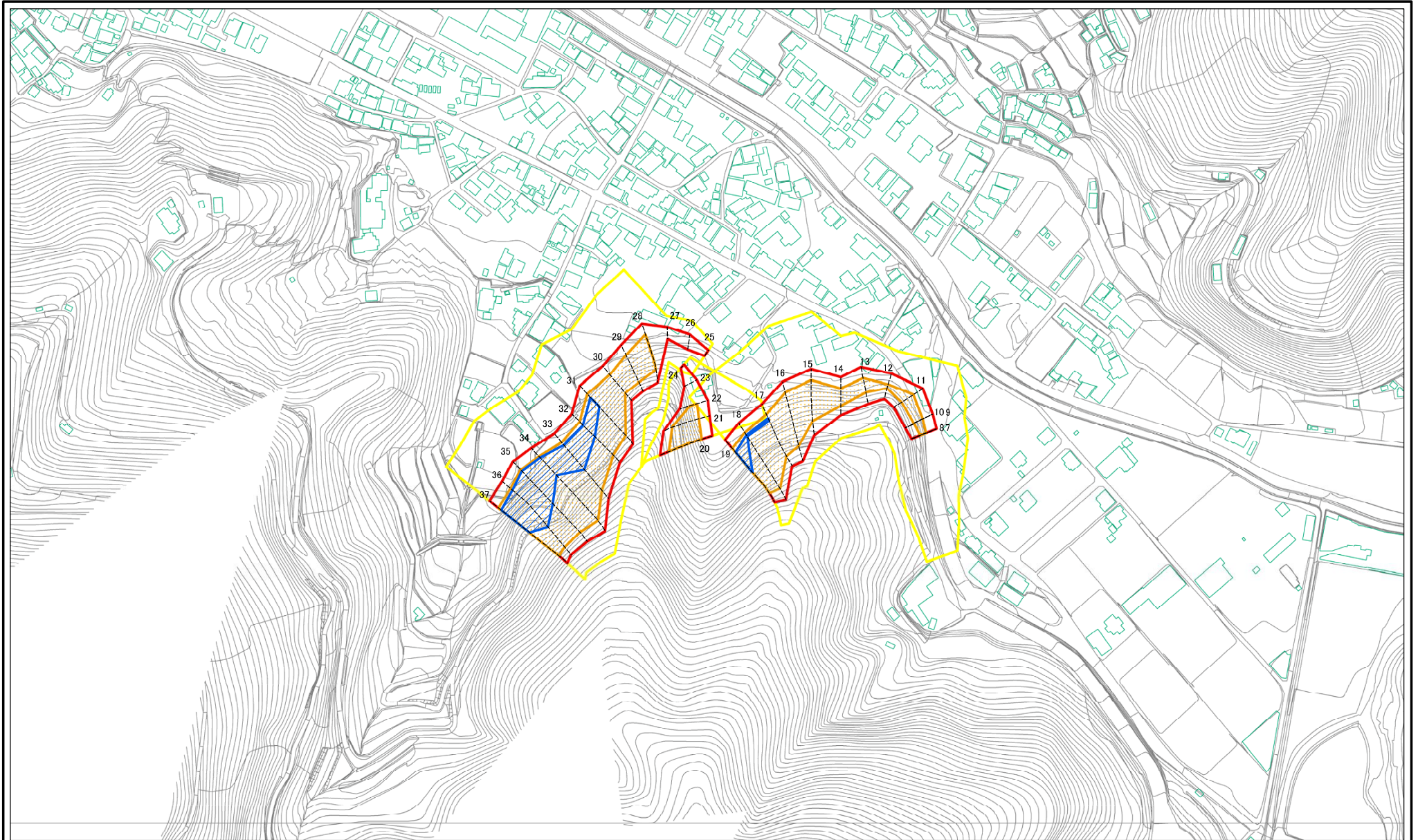
(1/25,000)

様式-1(急)
土砂災害警戒区域・土砂災害特別警戒区域 位置図

自然現象の種類	急傾斜地の崩壊
箇所番号	445-II-18(1)
箇所名	石崎
所在地	西予市三瓶町津布理

この地図は、国土地理院長の承認を得て、同院発行の電子地形図25000及び電子地形図20万を複製したものである。（承認番号 平28四複、第60号） 許すなく複製を禁ずる。

土砂災害警戒区域等の指定の公示に係る図書(その2)



図中の数字は横断測線番号を示す

様式-2(急)
土砂災害警戒区域・土砂災害特別警戒区域
区域図

土砂災害防止法施行令第二条の基準に該当する区域	
土砂災害防止法施行令第三条の基準に該当する区域	
それ以外の区域	

縮尺	1:2,500
----	---------

自然現象の種類	急傾斜地の崩壊
告示番号	愛媛県告示第782号
告示年月日	令和3年6月4日

箇所番号	445-II-18(1)
箇所名	石崎
所在地	西予市三瓶町津布理

土砂災害警戒区域等の指定の公示に係る図書(その2-2)



図中の数字は横断測線番号を示す

様式-2-2(急)
土砂災害特別警戒区域の区域区分図
(急傾斜地の崩壊に伴う土石等の移動により
建築物の地上部に作用すると想定される力)

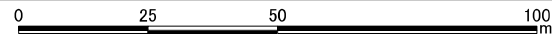
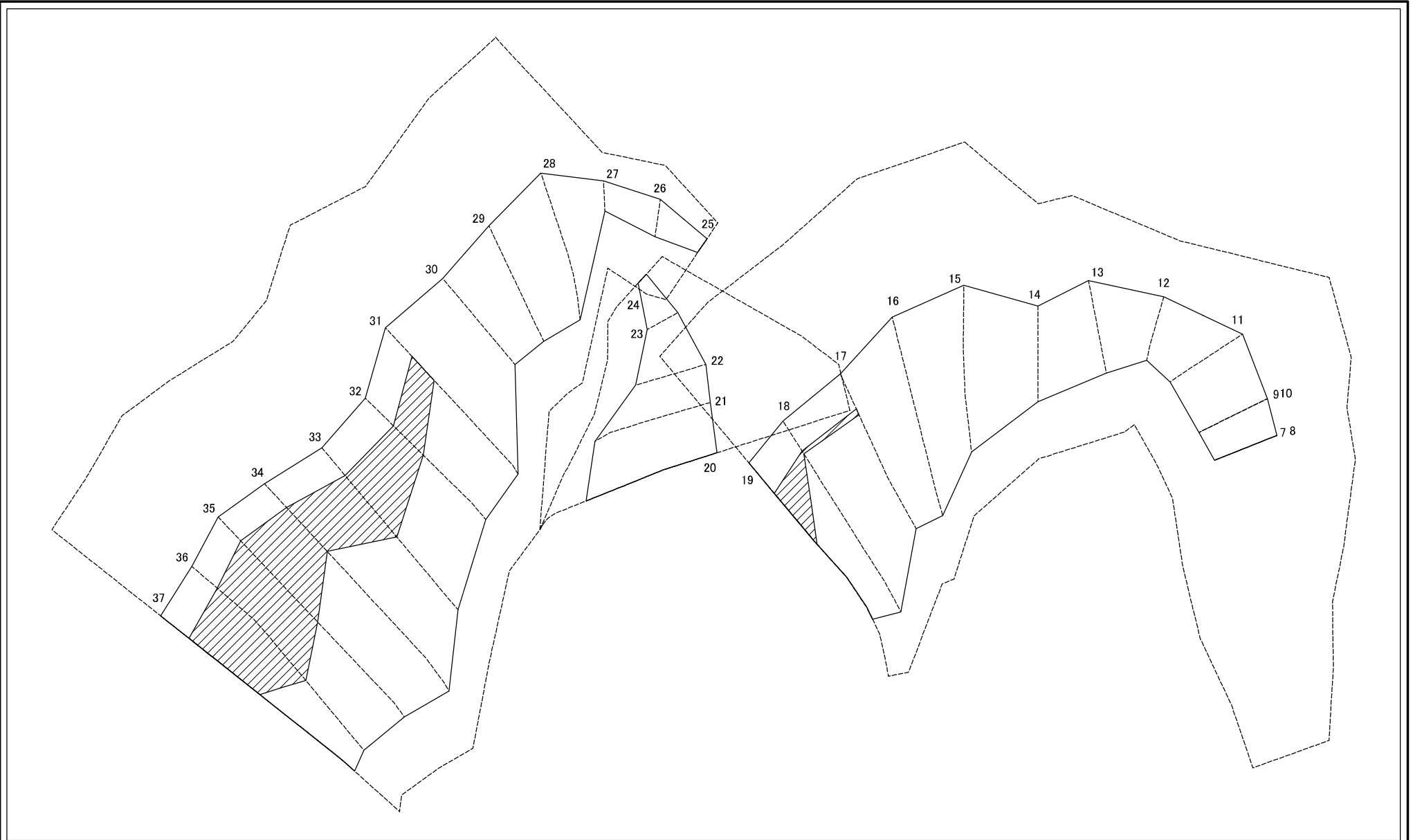
土砂災害防止法施行令第二条の基準に該当する区域	
土砂災害防止法施行令第三条の基準に該当する区域	
それ以外の区域	

縮尺
1:1,000

N

自然現象の種類	急傾斜地の崩壊	箇所番号	445-II-18(1)
告示番号	愛媛県告示第782号	箇所名	石崎
告示年月日	令和3年6月4日	所在地	西予市三瓶町津布理

土砂災害警戒区域等の指定の公示に係る図書(その2-3)



図中の数字は横断測線番号を示す

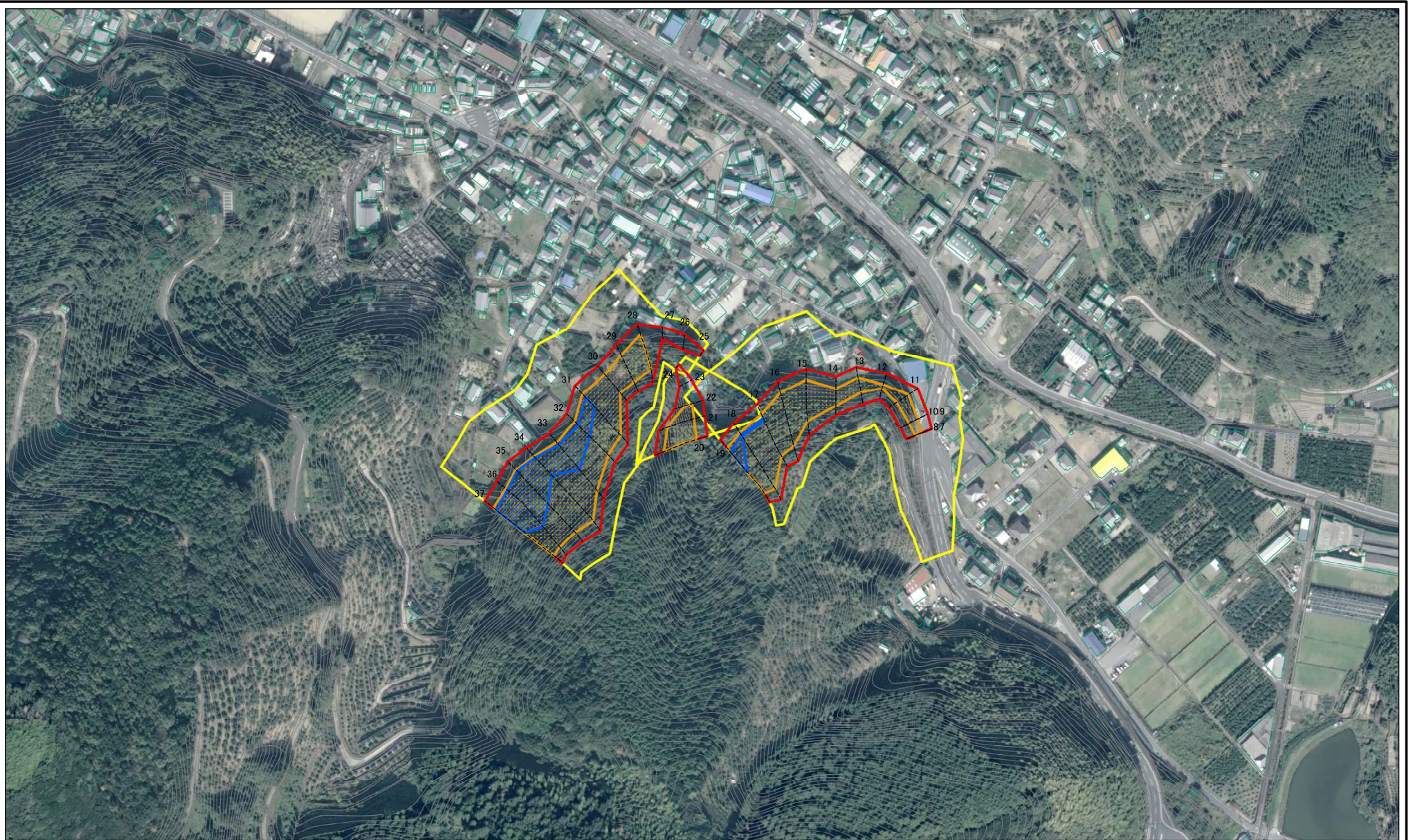
様式-2-3(急)
土砂災害特別警戒区域の区域区分図
(急傾斜地の崩壊に伴う土石等の堆積により
建築物の地上部に作用すると想定される力)

土砂災害防止法施行令第二条の基準に該当する区域	
土砂災害防止法施行令第三条の基準に該当する区域	
それ以外の区域	

N	
縮尺	1:1,000

自然現象の種類	急傾斜地の崩壊	箇所番号	445-II-18(1)
告示番号	愛媛県告示第782号	箇所名	石崎
告示年月日	令和3年6月4日	所在地	西予市三瓶町津布理

参考資料



0 25 50 100
m

図中の数字は横断測線番号を示す

参考資料	土砂災害防止法施行令第二條の基準に該当する区域		N	自然現象の種類	急傾斜地の崩壊	箇所番号	445-II-18(1)
	土砂災害防止法施行令第三條の基準に該当する区域			告示番号	愛媛県告示第782号	箇所名	石崎
	土砂等の(移動)高さが1m以下の場合、土砂等の移動による力が100kN/mを超える区域		縮尺	告示年月日	令和3年6月4日	所在地	西予市三瓶町津布理
	土砂等の堆積の高さが3mを超える区域		1:2,500				
	それ以外の区域						

土砂災害警戒区域等の指定の公示に係る図書(その3)

横断測線の区間	土石等の移動により建築物の地上部に作用すると想定される力				土石等の堆積により建築物の地上部に作用すると想定される力				横断測線の区間	土石等の移動により建築物の地上部に作用すると想定される力				土石等の堆積により建築物の地上部に作用すると想定される力			
	土石等の(移動)高さが1m以下の 場合、土石等の移動による力 が100kN/m ² を超える区域		それ以外の区域		土石等の堆積の高さが3mを 超える区域		それ以外の区域			土石等の(移動)高さが1m以下の 場合、土石等の移動による力 が100kN/m ² を超える区域		それ以外の区域		土石等の堆積の高さが3mを 超える区域		それ以外の区域	
	力の大きさの うち最大のもの (kN/m ²)	土石等 の高さ (m)	力の大きさの うち最大のもの (kN/m ²)	土石等 の高さ (m)	力の大きさの うち最大のもの (kN/m ²)	土石等 の高さ (m)	力の大きさの うち最大のもの (kN/m ²)	土石等 の高さ (m)		力の大きさの うち最大のもの (kN/m ²)	土石等 の高さ (m)	力の大きさの うち最大のもの (kN/m ²)	土石等 の高さ (m)	力の大きさの うち最大のもの (kN/m ²)	土石等 の高さ (m)	力の大きさの うち最大のもの (kN/m ²)	土石等 の高さ (m)
1 ~ 2	-	-	-	-	-	-	-	-	27 ~ 28	-	-	100.00	1.00	-	-	15.30	2.86
2 ~ 3	-	-	-	-	-	-	-	-	28 ~ 29	147.68	1.00	100.00	1.00	-	-	16.05	3.00
3 ~ 4	-	-	-	-	-	-	-	-	29 ~ 30	147.68	1.00	100.00	1.00	-	-	16.05	3.00
4 ~ 5	-	-	-	-	-	-	-	-	30 ~ 31	151.61	1.00	100.00	1.00	-	-	16.05	3.00
5 ~ 6	-	-	-	-	-	-	-	-	31 ~ 32	156.24	1.00	100.00	1.00	17.13	3.20	16.05	3.00
6 ~ 7	-	-	-	-	-	-	-	-	32 ~ 33	157.36	1.00	100.00	1.00	19.41	3.63	16.05	3.00
7 ~ 8	115.49	1.00	100.00	1.00	-	-	10.54	1.97	33 ~ 34	157.36	1.00	100.00	1.00	20.45	3.82	16.05	3.00
8 ~ 9	122.90	1.00	100.00	1.00	-	-	13.27	2.48	34 ~ 35	153.30	1.00	100.00	1.00	20.70	3.87	16.05	3.00
9 ~ 10	122.90	1.00	100.00	1.00	-	-	14.42	2.69	35 ~ 36	161.99	1.00	100.00	1.00	21.82	4.08	16.05	3.00
10 ~ 11	130.65	1.00	100.00	1.00	-	-	14.42	2.69	36 ~ 37	161.99	1.00	100.00	1.00	21.82	4.08	16.05	3.00
11 ~ 12	130.65	1.00	100.00	1.00	-	-	14.11	2.64	~								
12 ~ 13	124.09	1.00	100.00	1.00	-	-	12.16	2.27	~								
13 ~ 14	134.63	1.00	100.00	1.00	-	-	13.26	2.48	~								
14 ~ 15	136.35	1.00	100.00	1.00	-	-	14.99	2.80	~								
15 ~ 16	137.83	1.00	100.00	1.00	-	-	15.39	2.88	~								
16 ~ 17	147.72	1.00	100.00	1.00	-	-	16.05	3.00	~								
17 ~ 18	148.82	1.00	100.00	1.00	18.52	3.46	16.05	3.00	~								
18 ~ 19	157.25	1.00	100.00	1.00	18.52	3.46	16.05	3.00	~								
~									~								
20 ~ 21	153.32	1.00	100.00	1.00	-	-	16.05	3.00	~								
21 ~ 22	145.18	1.00	100.00	1.00	-	-	15.14	2.83	~								
22 ~ 23	-	-	100.00	1.00	-	-	15.14	2.83	~								
23 ~ 24	-	-	76.15	1.00	-	-	11.97	2.24	~								
~									~								
25 ~ 26	-	-	84.22	1.00	-	-	9.93	1.86	~								
26 ~ 27	-	-	84.22	1.00	-	-	9.84	1.84	~								

様式-3(急) 建築物の構造の規制に必要な 衝撃に関する事項	自然現象の種類	急傾斜地の崩壊	箇所番号	445-II-18(1)
	告示番号	愛媛県告示第782号	箇所名	石崎
	告示年月日	令和3年6月4日	所在地	西予市三瓶町津布理